

# Dorfstrasse/Hauptstrasse

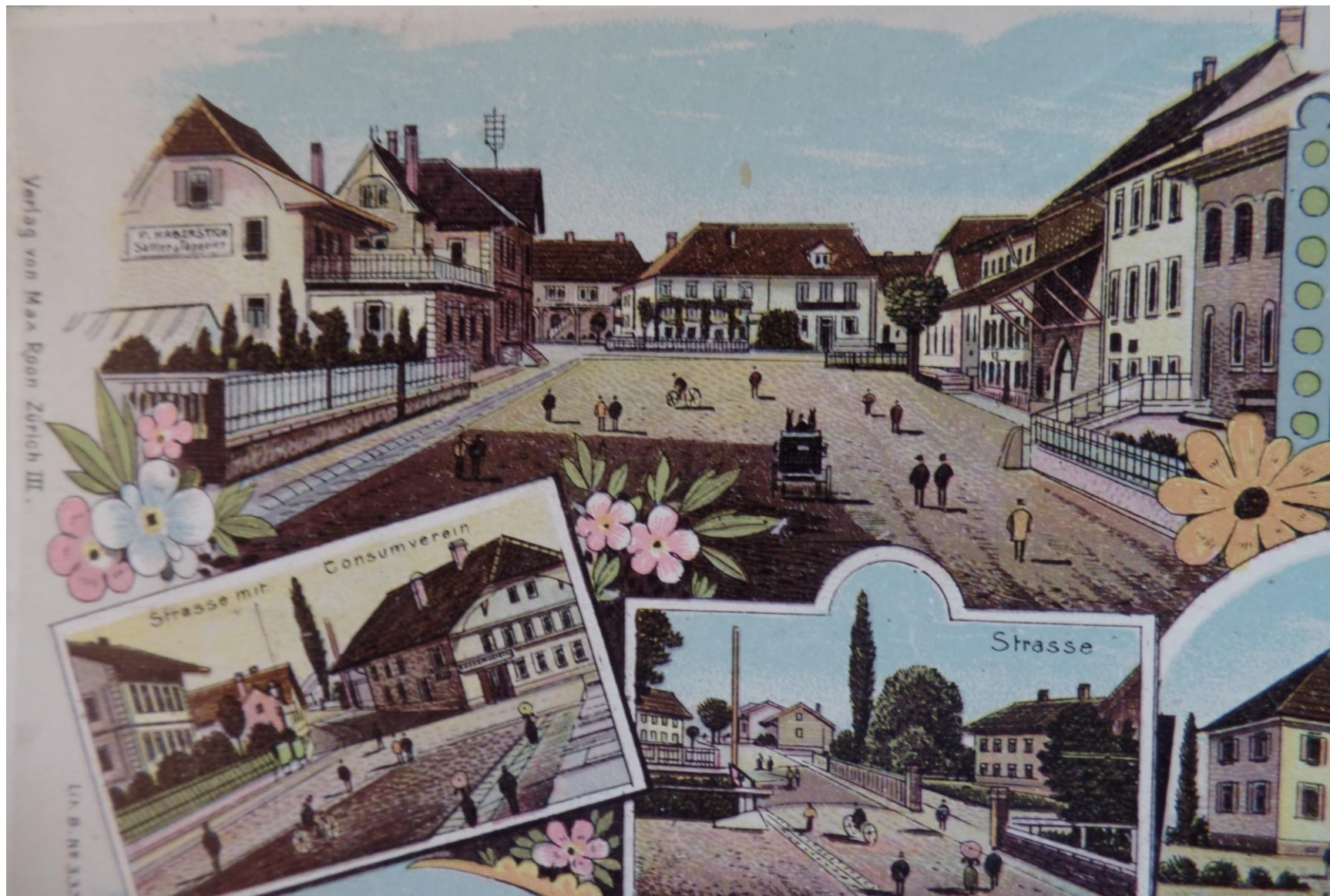
Engelplatz

Geschichte der Häuser folgt später

# Luftbild



# Engelplatz 1900



# 1900

noch ohne Tram



# Engelplatz um 1901

Tram fährt schon



# Bahnübergang



# Tuchs Schmid, Drogerie









# 'Thut' und Tram



# Engelplatz 1920



Der Engelplatz mit dem Semaphor für die Aarau-Schöftland-Bahn um 1920. Rechts befinden sich der Gasthof Engel und die Post.



Ober-Entfelden (Hauptstraße)

# Ausschnitt



# Engelplatz 1965



# Häfligerhof



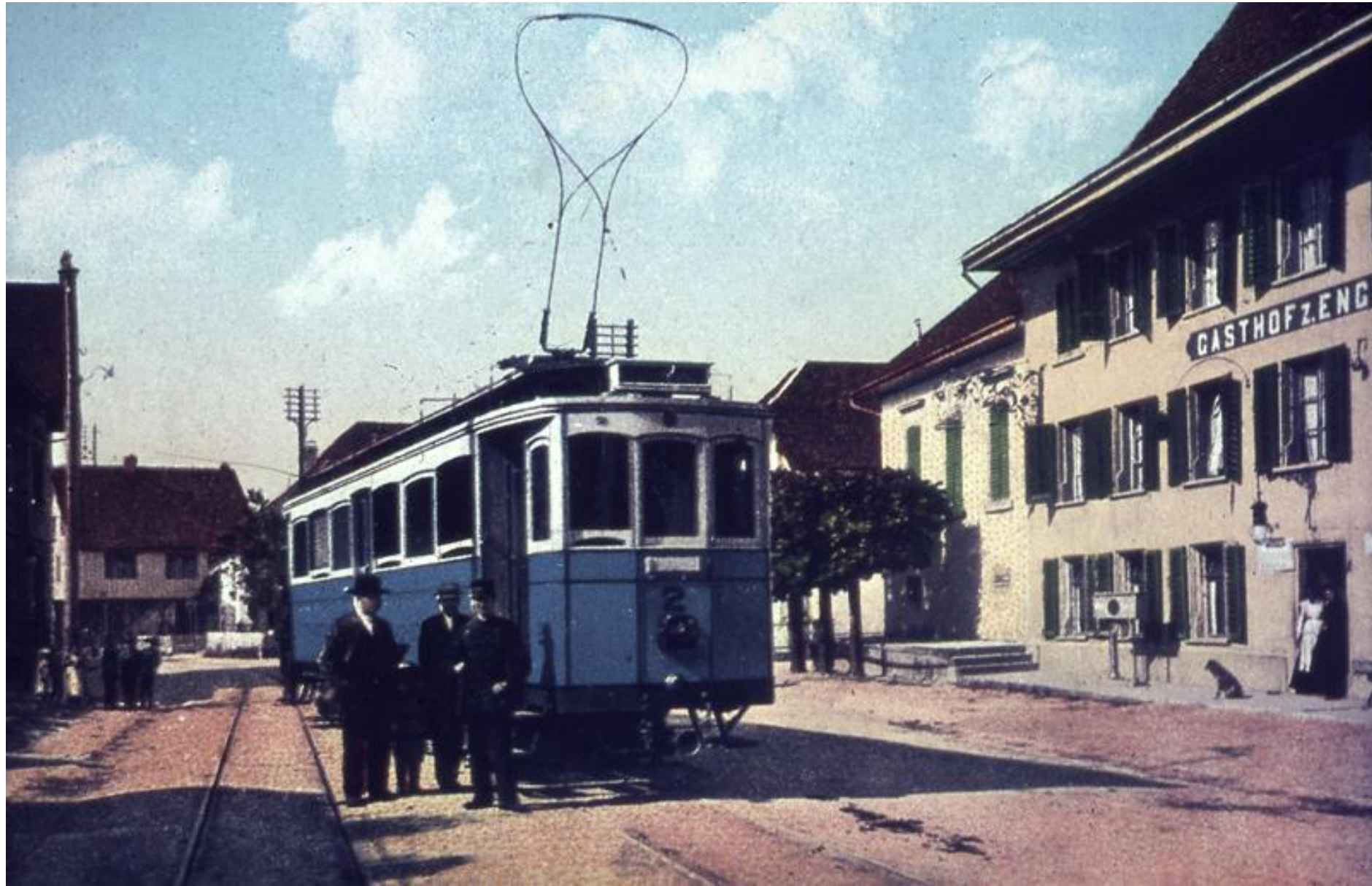
# Dorfstrasse





# Tram vor Engel

Fäs



# Engelplatz 0. Thut



# O. Thut-Schweizer



# Engel



# Engel (Fäs)





# Engel mit 'Kacheliwagen'



# Gemeindehaus/Post





# Reformhaus Lanz



# G. Suter- Müller



Kolonialwarengeschäft G. Suter-Müller, heute Reformhaus Lanz.



# Vor dem Anbau



vor dem Anbau (Schuhmacherei)



# Kiosk



bulletin

# Central/Freihof

