

Grundstücke

Plan 11-19

Plan 11

Suhrerstrasse

Hinter der Kirche

Plan 11 / 374

Bündten, innere

7200 QF / 6,48 Aren

1789

Haberstich, Daniel, Weibel

→Lüscher, Samuel, Förster Sämis, Vater von (110)

18--??

Lüscher, Samuel, Förster Sämis , Vater von (110)

1850

- Lüscher, Melchior, Posamenter (110)

1881

Lüscher, Melchior, Posamenter (110)

→Haberstich, Gottlieb von OE, Wirt zum Bären in Wittwil

Plan 11 / 375

Güterstrasse 03

21216 QF / 19,09 Aren

1850

- Haberstich, Jakob, Bernhards (1797-1861) [0024]

Plan 11 / 380

Bündten, alte Bernstrasse

5472 QF / 4,92 Aren

1849

Rudolf Lüscher, Schreiner und Siegrist von OE

→ Thuet, Jakob, Med. Dr., Sohn (209)

1850

- Thuet, Jakob, Med. Dr., Sohn (209)

1873

Thuet, Jakob, Med. Dr., Sohn (209)

→ Theodor Thuet, der Sohn, zum Engel

Plan 11 / 381

Bündten, alte Bernstrasse
6335 QF / 5,78 Aren

1845 Teilung

Lindegger, Jakob, Fuhrmann (104)

1850

- Lindegger, Jakob, Fuhrmann (104)

1881

Lindegger, Jakob, gew. Fuhrmann.

→Suter, Gottlieb, Lehrer von und zu OE

Plan 11 / 384

Suhrerstrasse 30

39762 QF / 35,79 (3,5 Vlg; 14/16 Jucharten)

1806

→ Bodmer, Niklaus, Zimmermann OE

1815

Bodmer, Niklaus, Zimmermann OE

→ Häfliger, Bernhard, Fuhrmann OE

1832

Diverse

→ Rohr, Johannes, Metzger von Hunzenschwil in OE

1842

Rohr, Johannes, Metzger von Hunzenschwil in OE

→ Berner, Jakob, Dachdecker von Unterkulm

1846

Berner, Jakob, Dachdecker von Unterkulm in OE

→ Lüscher, Bernhard, Wagner, von Untermuhlen in UE

1847

Lüscher, Bernhard, Wagner, von Untermuhlen in UE

1850

Haberstich, Bernhard, Schlosser

Geldtag: **21.08.1854**

1854

Haberstich, Bernhard, Schlosser

→ Neeser, Jakob von Schöftland

1858

Neeser, Jakob, von Schöftland (260)

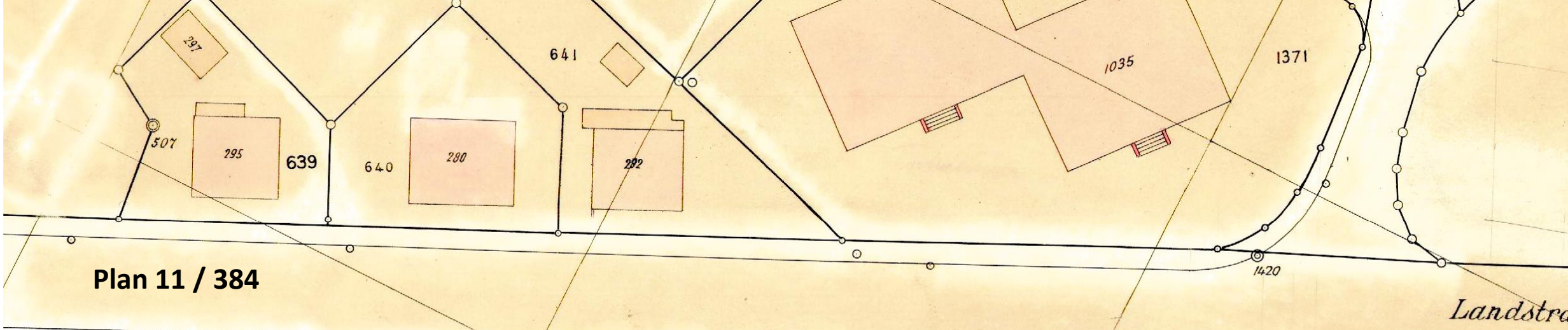
→ Walther, Samuel, Pfister von OE (273)

1873

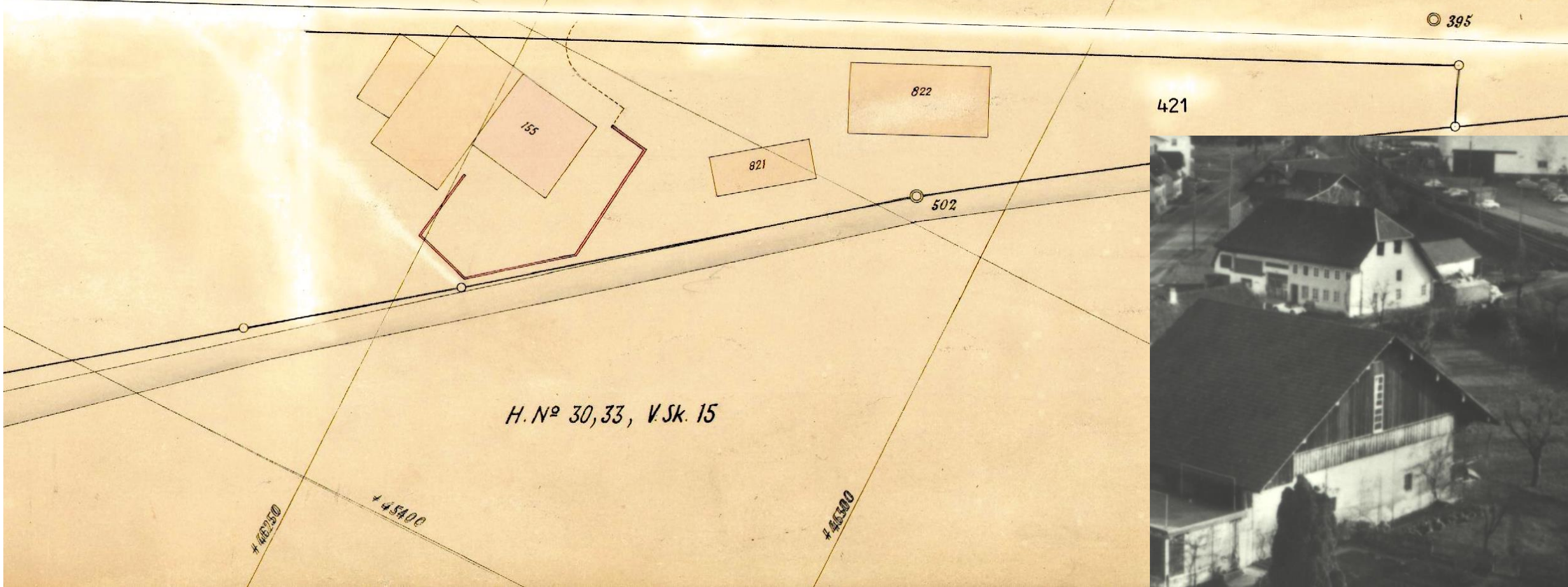
Walther, Samuel, Pfister von OE (273)

→ Bolliger, Samuel, Johannesen von

Schloßrued. Maler in OE



Plan 11 / 384



Plan 11 / 385

Hinteres Kirchenfeld

24125 QF / 20,7475

1853

Häfliger, Daniel, Statthalters; 053

→ Häfliger, Georg alt Statthalters; Witwe

1854

Häfliger Daniel, alt Statthalters gew. Kirchmeier und
Viehhändler

→ Knoblauch, Samuel, Gmd.rat

1869

Witwe des 1849 sel. verstorbenen Hans Georg Häfliger oo
Leuenberger, Elisabeth

Plan 11 / 386

Hinteres Kirchenfeld

24409 QF / 20,99174 Aren

1850

- Häfliger, Georg, alt Statthalters, Witwe

1853

Nr 1 aus dem Geldtag über Daniel Häfliger, alt Statthalters von OE.

1869

Witwe des 1849 sel. verstorbenen Hans Georg Häfliger oo
Leuenberger, Elisabeth

Plan 11 / 387

Hinteres Kirchenfeld
30178 QF / 25,95308 Aren

1845

- Walther, Rudolf, Heirechen (233)

{Vermögensabtretung seiner Mutter Witwe Maria Schönenberger, 22./25.7.1845; Erbauskauf mit seinen Geschwistern Anna Maria, Anna und Elisabeth Walther, mit dem Bruder Samuel Walther 25./30.07.; 11.09.1845 und Teilung mit diesem Bruder vom gleichen Datum.}

1850

- Walther, Rudolf, Heirechen (233)
{Walther, Johann Rudolf, Heirechen + 10.4.1858 ,von OE verheiratet aber kinderlos oo Anna Styner (Universalerbin) (233)}

1859

- Walther, Johannes, Rudolfs Zimmermanns von OE {Styner, Anna oo II 25.03.1859 Walther, Johannes, Rudolfs. (233) Zimmermanns. Dadurch ist er Eigentümer ihres Vermögens geworden.}

Plan 11 / 388

Hintere Kirche

52138 QF / 46,92 Aren

1847

von seinen Geschwistern

→IV Häfliger, Johann Rudolf, alt Statthalters

1850

• Häfliger, Johann Rudolf, Statthalters (056)

1875

IV Häfliger, Johann Rudolf, alt Statthalters

→Holliger, Daniel, Wagner von OE

Plan 11 / 390

Strasse nach Suhr / Hinter der Kirche
15877 QF / 13,65422 (1,5 Vlg)

1839

Thut, Johannes, Schälis von OE

→Walther, Rudolf, Zimmermann, Vater von OE

1850

- Walther, Rudolf, Zimmermann

1863

Walther, Rudolf, Zimmermann, Vater von OE

→Walther, Johannes, Rudolfs von OE

Plan 11 / 391

Strasse nach Suhr / Hinter der Kirche
12120 QF / 10,4232 Aren (1 Vlg.)

1837

Haberstich, Samuel, Lehrer:

Teilung mit seinen Brüdern Jakob, Rudolf,
Bernhard und Daniel Haberstich, Bernhards

1858

Haberstich, Samuel, Lehrer oo Braun, Elisabeth,
Witwe (21)

→Haberstich, Rudolf, Daniels, Posamenter

Plan 11 / 392

Strasse nach Suhr / Hinter der Kirche
11216 QF / 9,64576 Aren ; 1 Vlg Acker

1849

Lüscher, Rudolf, Siegrist,
→Graf, Jakob, Schneider und Krämer ; 016

1850

• Graf, Jakob, Schneider, Oberentfelden

1851

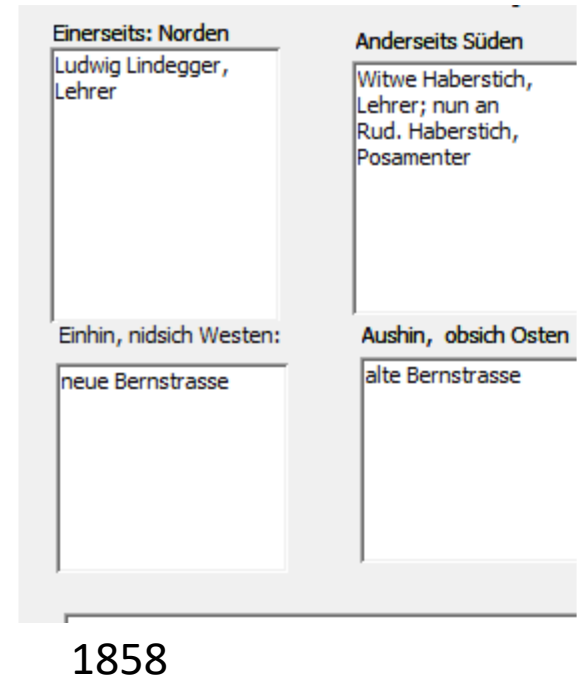
Graf, Jakob, Schneider und Krämer ; 016
→Thut, Jakob, Spinner; 215

1858

Thut, Jakob, Spinner von OE in Wald ZH (215)
→Holliger, Andreas, Schuhmacher (272)

1866

Holliger, Andreas, Schuhmacher (272)
→Haberstich, Rudolf, Posamentier OE



Plan 11 / 394

Strasse nach Suhr / Hinteres Kirchenfeld
23128 QF / 19,89008 Aren ; Acker

1849

Lüscher, Rudolf, Siegrist
→ Graf, Jakob, Krämer
11216 QF

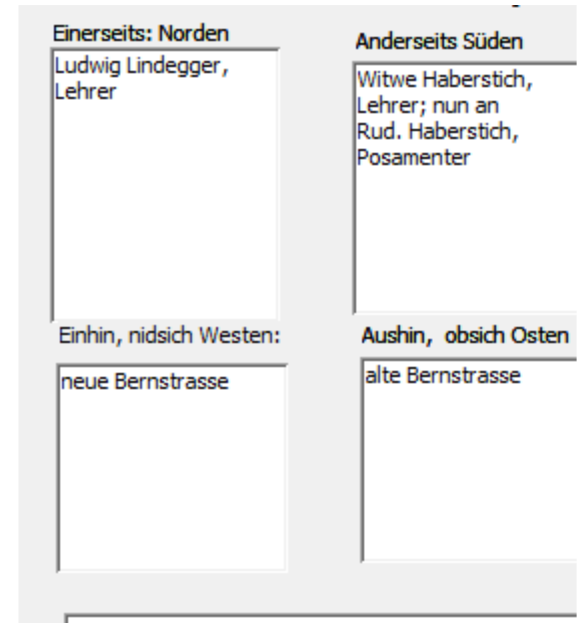
Teils von Jakob Graf, Krämer
→ Lindegger, Jakob, Gemeinderat (101)

1850

- Lindegger, Jakob, Gemeinderat (101)

1866

Lindegger, Jakob, Krämer + 21.4.1861 oo Bär, Maria +
21.3.1866
→ 1 Lindegger, Ludwig, Lehrer, Sohn
2 Lindegger, Samuel, Krämer, Sohn



1858

Plan 11 / 396

Acker an der Strasse nach Suhr

30406 QF / 26,14916

1850

- Baumann, Heinrich, Schmied, Oberentfelden (002)

1854

Baumann, Heinrich, Schmied, Oberentfelden (002)

→ Haberstich, Bernhard, Schlosser (029)

Plan 11 / 398

Strasse nach Suhr / Hinter der Kirche

30406 QF / 26,14916 Aren

1850

- Walther, Daniel, Badwirt (223) (unklar)
(Hinteres Kirchenfeld, Acker; 16640 QF /14,3104 Aren ??)

-

1855

Lindegger, Georg, Fuhrmann; Johannes Haberstich,
Posamenter; Haberstich, Samuel, Krämers; sämtlich von OE
02.06.1855; 08.01.1856 (29)

→Baumann, Heinrich, Schmied von OE (2)

1861

Baumann, Heinrich, Schmied von OE (2)

→Haberstich, Rudolf, Posamenter (256 dort nicht zu finden)

Plan 11 / 403

Ziziacker (1850); Krämeracker (1867)

47123 QF / 40,52578 Aren

1842

Nachlass seines Vaters Rudolf Walther, alt Ammanns, sel.

Vater erwarb: Massenübernahme an den Sohn

Teilungsvertrag vom 1.2.1842/14.9.1843: die Hälfte

die Hälfte Teilungsvertrag vom 28.2./11.09.1845

1850

Walther, Rudolf, Ammann, OE

1867

Walther, Rudolf, Küher oo Christen, Verena

Plan 11 / 404

Strasse nach Suhr Acker

4428 QF / 3,99 Aren/ (1/8 Jucharte)

1850

- Baumann, Jakob, Schmied, Oberentfelden

1858

Baumann, Jakob, Wagners + 23.11.1858 (3)

1859

Baumann, Jakob, Schmied, Oberentfelden

→ Baumann, Johann Jakob, Zimmermann

1868

Baumann, Jakob, Zimmermann von OE:

Baumann, Samuel, Käsehändler in Wädenswil ZH und

Baumann, Joseph, Käser, in Richterswil

Brüder des Hauptschuldners

1875

III Erben des Baumann, Jakob, Jakobs, Zimmermann am Holz zu

OE

→ Walther, Rudolf, Küher von OE

Plan 11 / 407

Strasse nach Suhr

25919 QF / 22,29034 Aren

1830 (teilweise)

Dietiker, Jakob, von Thalheim zu OE

→ Holliger, Johannes, alt Gemeinderat; 066

1840 (teilweise)

Graf, Jakob, Krämer von OE

→ Holliger, Johannes, alt Gemeinderat; 066

1859

Holliger, Johannes, alt Gemeinderat; 066

→ Holliger, Andreas, Schuhmacher, Oberentfelden

Plan 11 / 408

Unterdorfstrasse 23 (Haus 0189)
23377 QF /21.03 Aren

Plan 11 / 411

Ziziacker / Hinter der Kirche

54000 QF / 48,6 Aren

1847

Bernhard Häfliger, Vater, gew. Kirchmeier oo Walther, Barbara

- Häfliger, Johann Rudolf, erwarb es infolge Teilung mit seinen Geschwistern:
Häfliger, Hans Rudolf; Häfliger, Bernhard, Schneider;
Häfliger, Lisette oo Widmer, Johannes; Häfliger, Maria oo
Knoblauch, Samuel; Häfliger, Verena oo Kyburz, Johannes,
Metzger

1850

- Häfliger, Johann Rudolf, Statthalters

1875

IV Häfliger, Johann Rudolf, alt Statthalters von OE

→Walther, Rudolf, Badwirt von OE

Plan 11 / 412

Ziziacker

32238 QF / 27,72468 Aren

1859

Holliger, Samuel, Mechaniker; 066

→ Holliger, Daniel, Wagner

Holliger, Johannes, alt Gmdrat von OE (66)

→ Holliger, Daniel, Wagner, Sohn des Verkäufers (65)

Plan 12

Situationsplan 1850

Ortsgeschichte

Plan 12 / 413

Dorfstrasse

21976 QF / 18,89936

1824

Jakob Kyburz, Pintenschenk infolge
Kaufsvertrag

→ Thut, Johannes, Sohn, Handelsmann von OE

1850

• Thut, Jakob, Handelsmann in OE

1861

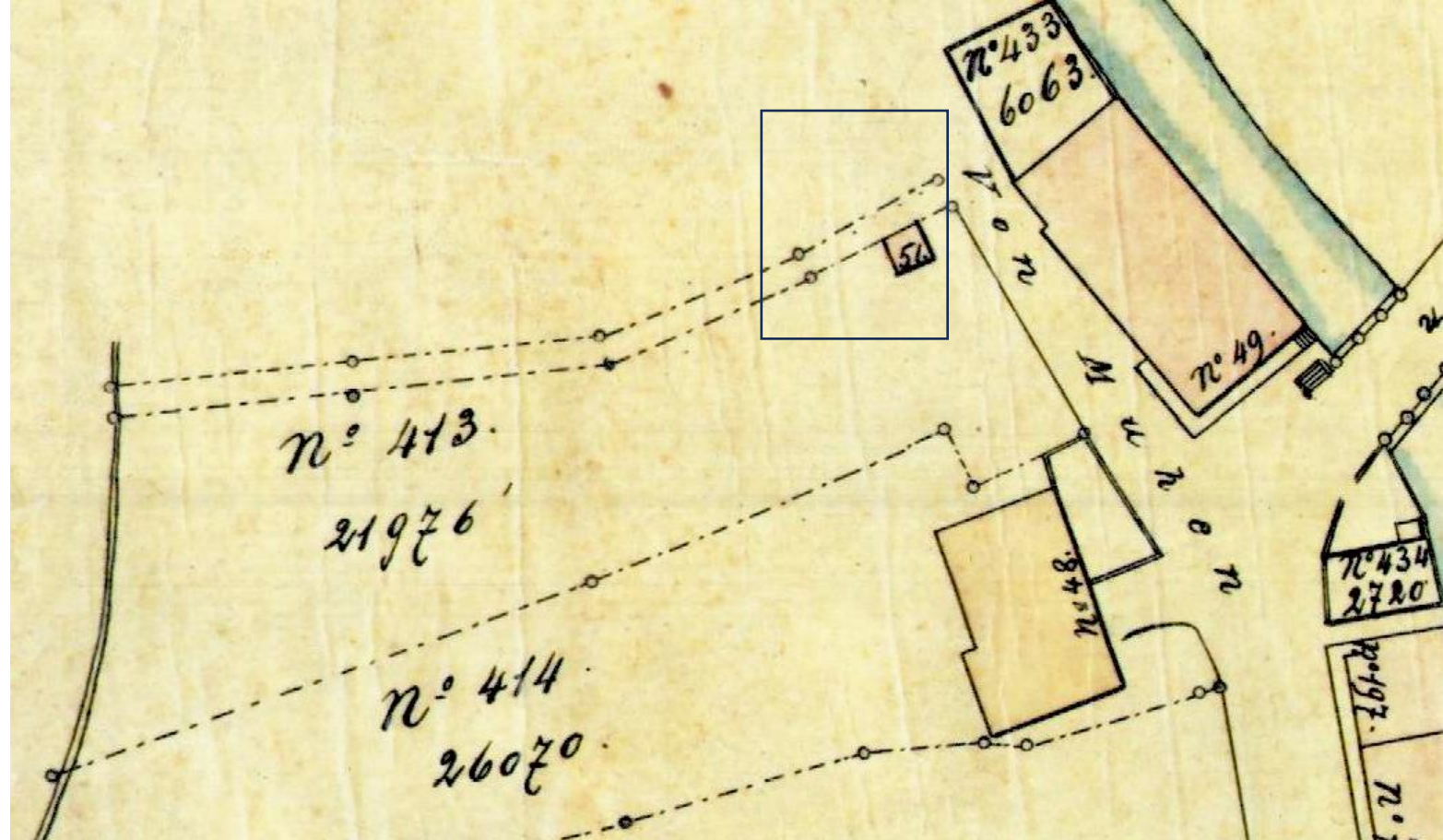
Thut, Jakob, Handelsmann, Vater (210)

→ Thut, Johannes, Sohn, Handelsmann von OE

1866

Thut, Johann, +, Handelsmann von OE

→ Thut, Rudolf, Tabakfabrikant von und zu OE



Auf diesem Grundstück steht ein Chaisen-Remise ehemaliges Stampfhäuschen an welchem Rudolf Thut 1/3 Anspruch, Grund und Boden sind Eigentum des Verkäufers. dem Käufer steht das Recht zu, das Häuschen zu entfernen. Hier lastet aber die Baugrube drauf, nebst einem Abflussbehälter

Plan 12 / 413

Dorfstrasse

21976 QF / 19,78

1874

Thut, Rudolf, Handelsmann von OE

→Thut-Suter, Jakob von OE

Plan 12 / 416

Dorfstrasse

64718 QF / 55,65748

1839

Erben de sel Rudolf Walther, Müller und Wirth von OE

→ Stirnemann, Samuel, zum Engel OE

1850

• Stirnemann, Samuel, zum Engel OE

1863

Stirnemann. Samuel von Kirchleerau, Engelwirt

→ Hofer, Bernhard von Niederwyl, Löwenwirt in Olten



Plan 12 / 419

bei der Kirche

11074 QF / 9,52364 Aren

1842

Martin Rieser, Metzgermeister von Aarau
→ Walther, Jakob, Samuels, Fuhrmann OE

1850

- Walther, Jakob, Wegknecht von Oberentfelden (237)

1866

Walther, Jakob, Fuhrmann OE
→ Kirchgemeinde OE



Plan 12 / 423

vor der Kirche

1914/1972 QF / 1,64604/1972 Aren

1809

- Kyburz, Johannes, Metzger (- 1824); Haberstich, Daniel, Gemeindeschreiber und Notar [1755 - + 1824]

1852

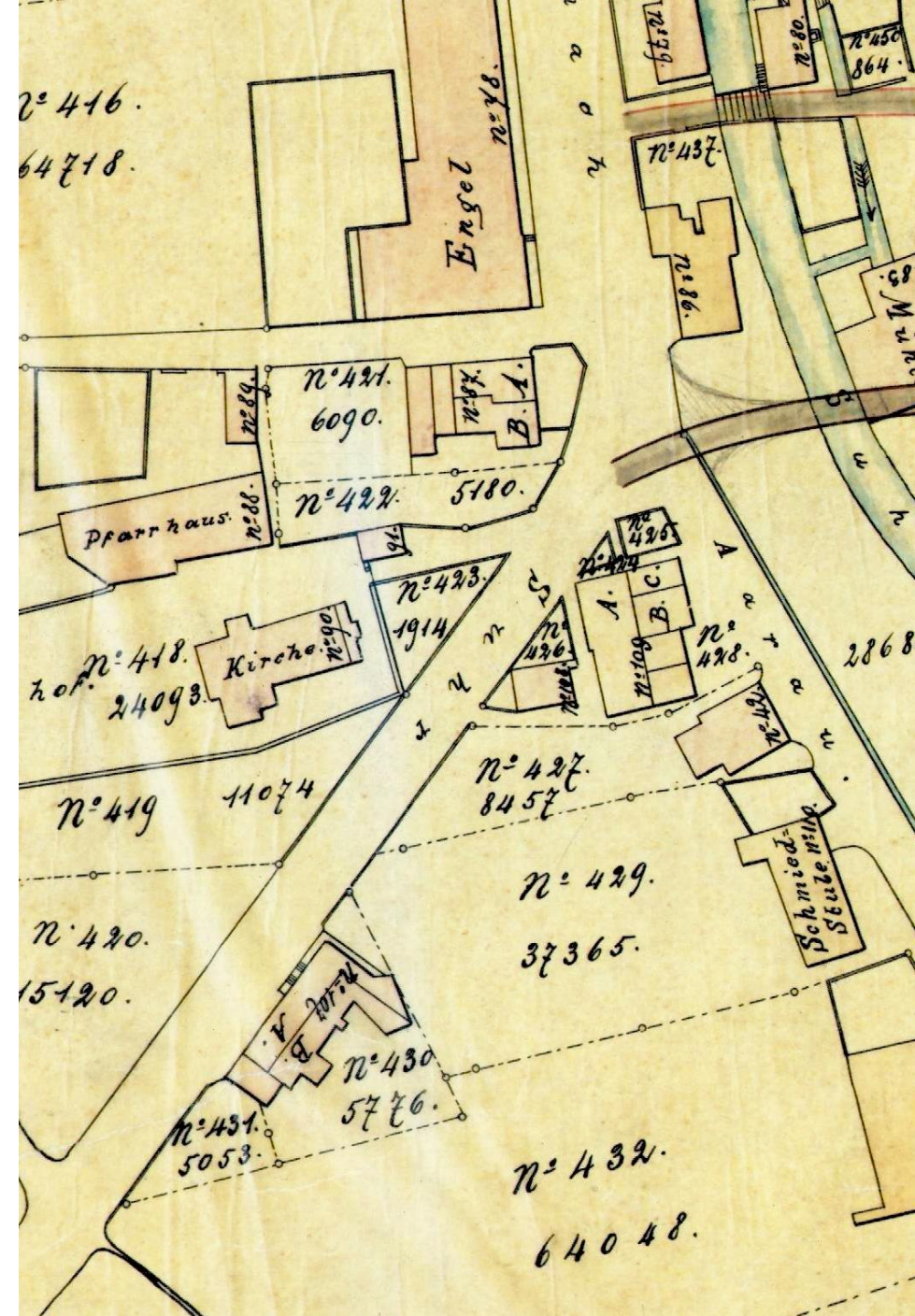
Märki, Jakob, Stallknecht, wohnhaft in OE (161)

→ Walther, Jakob, Wegknecht von Oberentfelden

1863

Walther, Jakob, Samuels, Lieutenants von OE

→ Kirchgemeinde OE



Plan 12 / 425

Aarauerstrasse 02/04

1240 QF / 1,0664 Aren

1850

• Graf, Jakob, Schneider, Oberentfelden

1851

Graf, Jakob, Schneider, Oberentfelden

→ Haberstich, Jakob, Gürtler, Sohn

1858

Haberstich, Jakob, Gürtler, Sohn

→ Hügi, Jakob, Spengler von Niederbipp; 270

1861

Jakob Hügi, Spengler

→ Mezenen, Friedrich, Uhrmacher von Sarnen in OE

1863

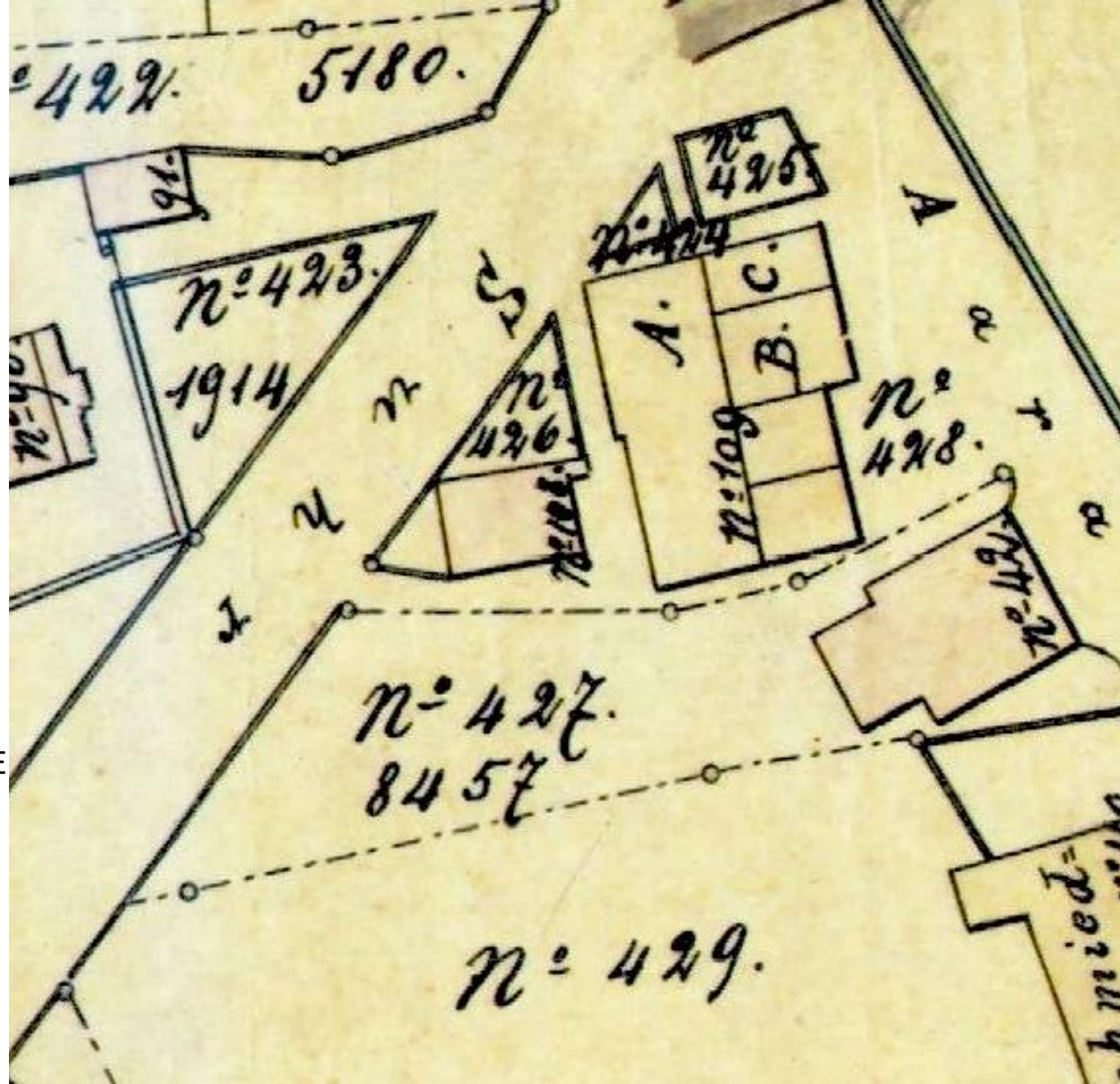
Mezenen, Friedrich, Uhrmacher von Sarnen in OE

→ Haberstich, Jakob, Schuster von OE

1865

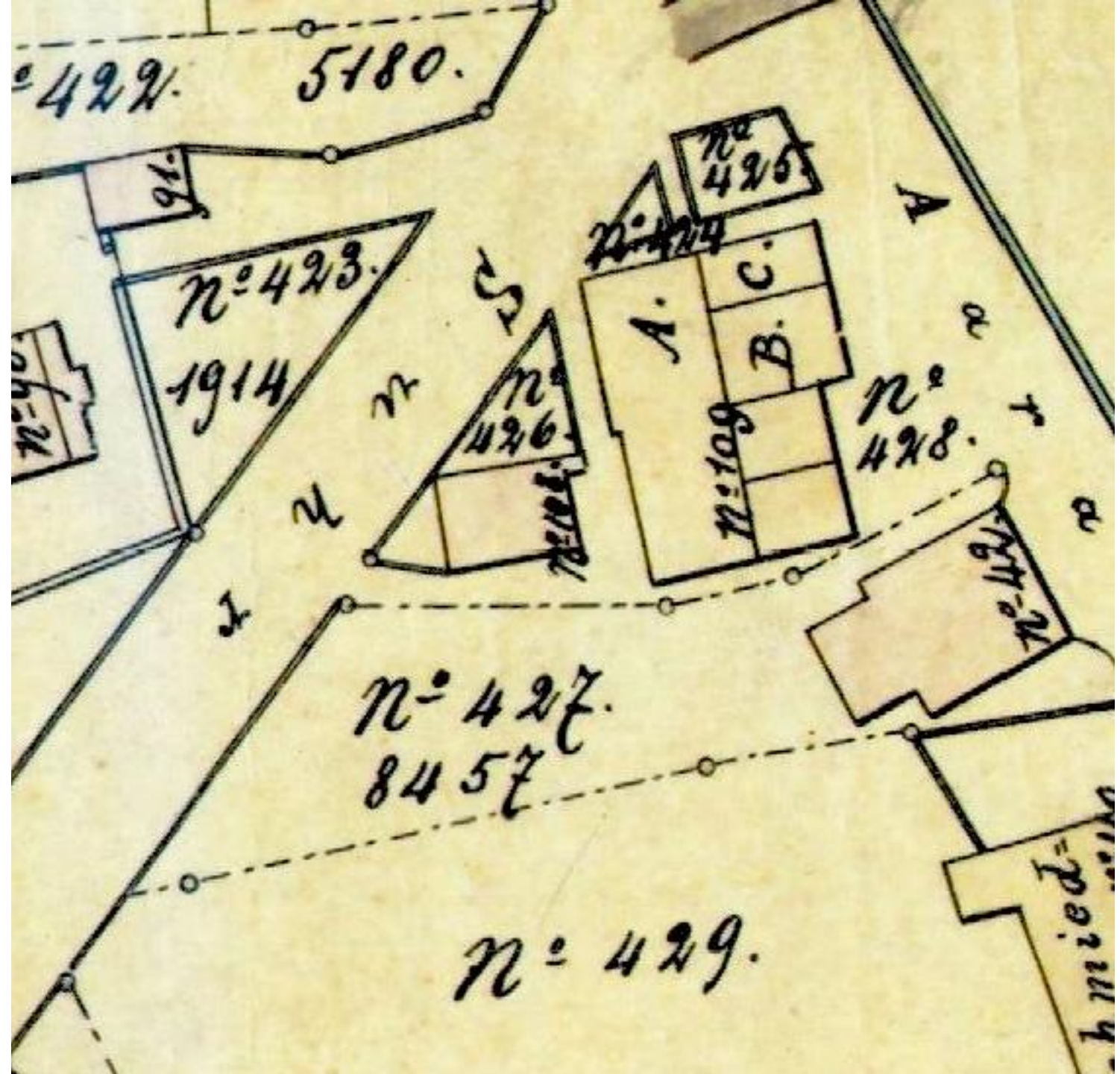
Haberstich, Jakob, Schuster von OE

→ Bleuler, Jakob, Ferger, von Zollikon ZH in OE



Plan 12 / 426

Suhrerstrasse

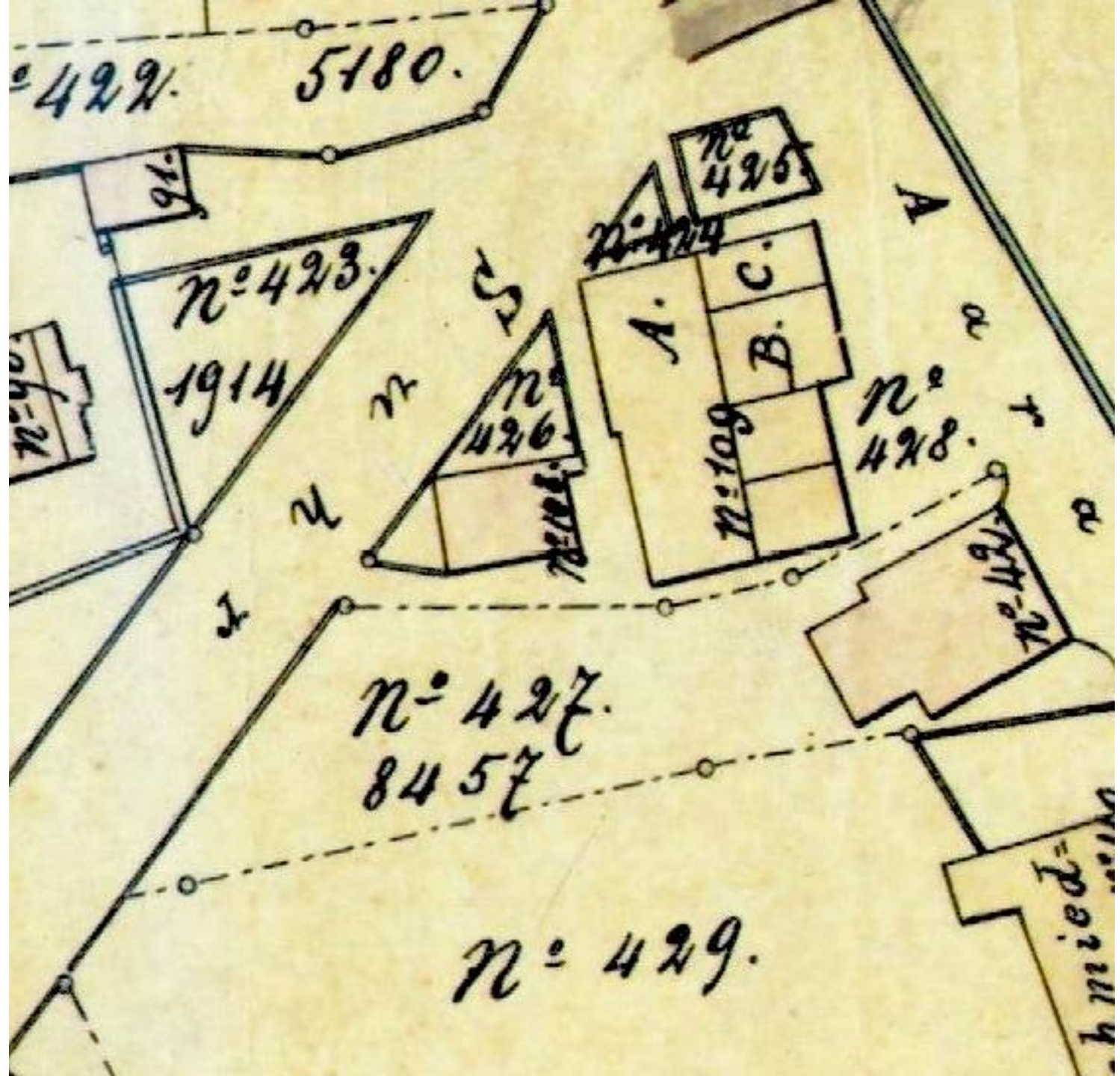


Plan 12 / 427

Aarauerstrasse 06, Schmiede
8457 QF / 7,61 Aren Beim Haus

1850

- Baumann, Heinrich, Schmied, Oberentfelden (002)

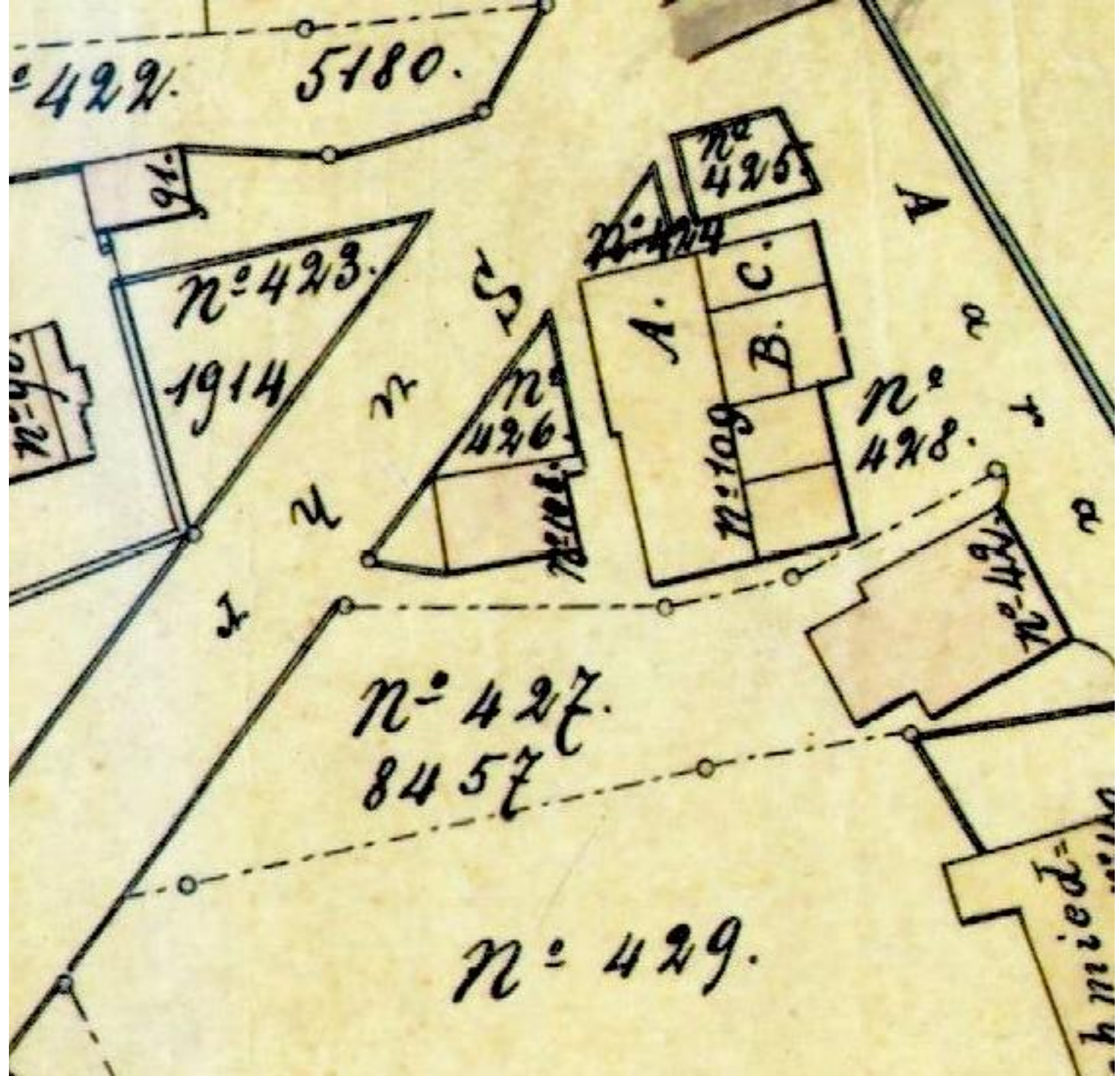


Plan 12 / 428

Aarauerstrasse 2, Hausplatz Haus 109 B
2132 QF / 1,83352

1850

- Baumann, Heinrich, Schmied, Oberentfelden



Plan 12 / 429

Aarauerstrasse 8; 10

37365 QF; 32,1339 Aren

1850

- Widmer, Johannes, alt Schulgutspfleger (241)

1852

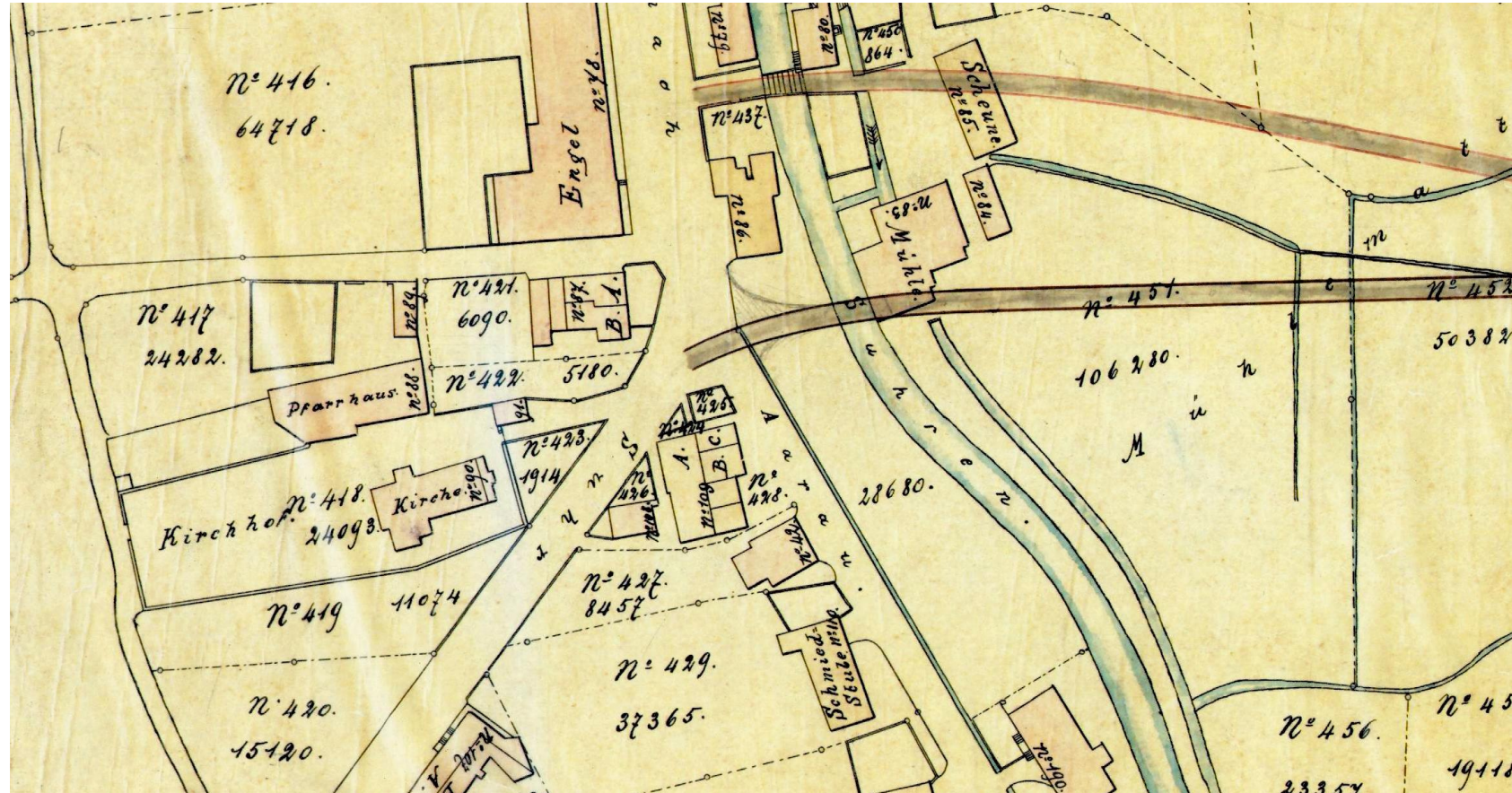
Widmer, Johannes, alt Schulgutspfleger (241)

→ Häfliger, Samuel, Pfister

1862

Häfliger, Samuel, Pfister

→ Walther, Rudolf, Pfister von OE



Plan 12 / 434

Aarauerstrasse, Gartenland
2720 QF; 32,1339 Aren

1838

Tobias Weber, Hufschmied, von Kandern in OE
→Thut, Jakob, Handelsmann in OE

1850

• Thut, Jakob, Handelsmann in OE

1866

Thut-Lüscher, Verena +, Witwe des Jakob Thut, Vater,
gewesener Handelsmann +
→Miterbe 1 Thut-Suter, Jacob in OE



Plan 12 / 435

Dorfstrasse 10 [1899: 0107, Parzelle 549]
4428 QF / 3,99 Aren

1781

Huggenberger, Hans Geörg, Oberentfelden
→Huggenberger, Samuel, Grichtsäss, sein Bruder

1795

Huggenberger, Samuel, Oberentfelden
→Huggenberger, Samuel, Schmied, Oberentfelden

1809 Haus

Huggenberger, Samuel, Schmied [1768-1834]; Walter,
Bernhard, Sattler [1788-1858]

1814

Walther, Bernhard, Sattler + . Er von: Huggenberger, Samuel,
Schmied Kaufvertrag vom 26.12.1814 mit Fertigung 7.1.1815

1829

Neubau

1850

- Walther, Bernhard, Sattler, Sohn (226)

1859

Walther, Bernhard, Sattler +
→Walther, Bernhard, Sohn (226)

1909

Hermann Steger-Süess, Wirt zum Stöckli
→Gottfried Walther, Metzger

Plan 12 / 438

Aarauerstrasse 11
10875 QF / 9,3525 Aren (1 Vlg)

1832

Frau Witwe Elisabeth Lüscher geb. Richner, Regierungsrats sel.

→ Lindegger, Jakob, Krämer + 21.4.1861 oo Bär, Maria + 21.3.1866

1850

• Lindegger, Jakob, Gemeinderat

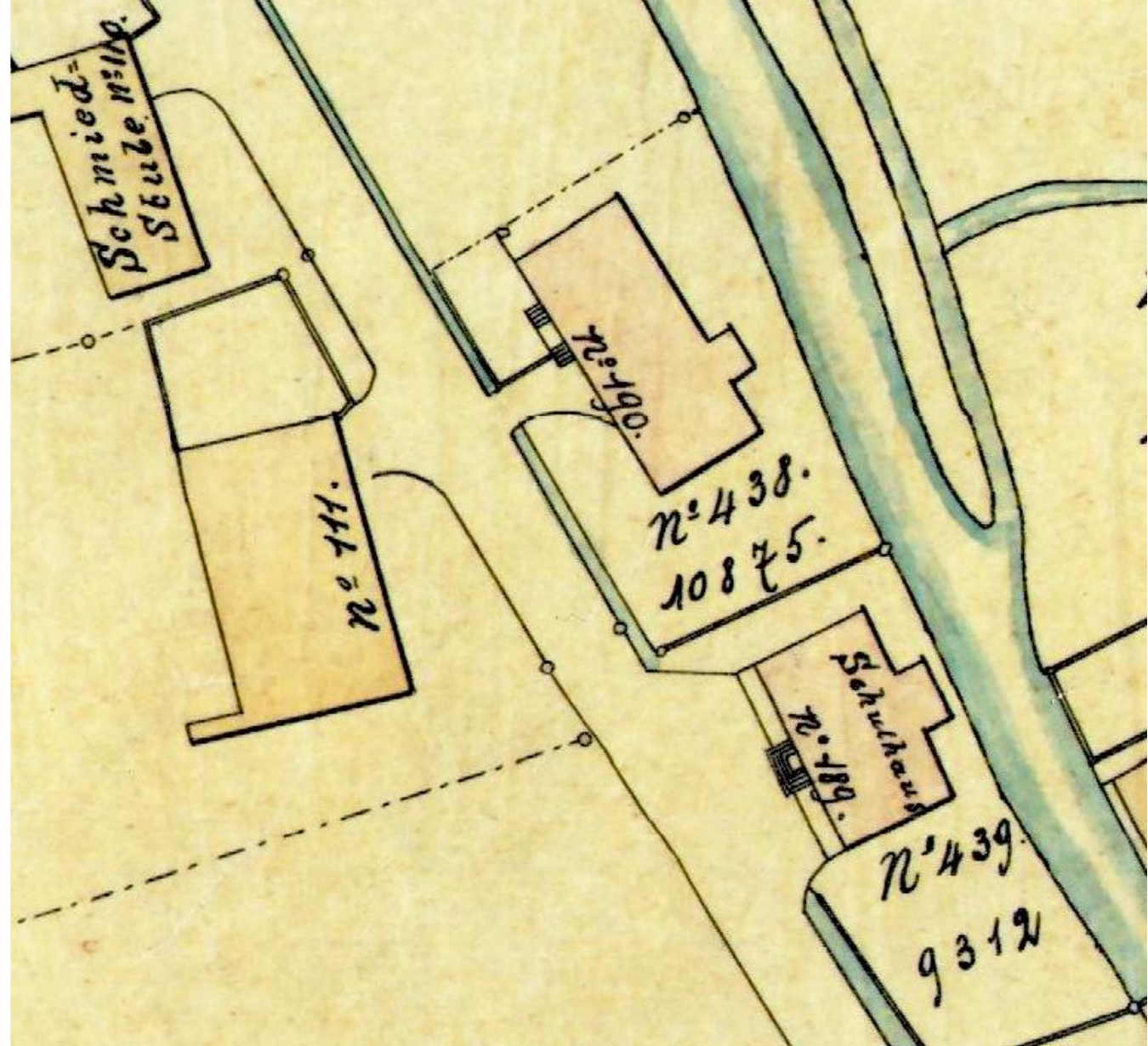
1856

• Lindegger, Jakob, Krämer OE

1866

Lindegger, Jakob, Krämer + 21.4.1861 oo Bär, Maria + 21.3.1866

→ 1 Lindegger, Ludwig, Lehrer, Sohn; 2 Lindegger, Samuel, Krämer, Sohn



Plan 12 / 441

Garten- und Baumgartenland beim Haus und
jenseits des Mühlekanals

9048 QF / 7,78128 Aren (441)

Thut, Jakob, Handelsmann in OE

441+443 29922 QF / 25,73292 Aren

1850

Samuel Stirnemann, Engelwirt

→ Thut, Jakob, Handelsmann, Vater

1850

• Thut, Jakob, Handelsmann in OE

1861

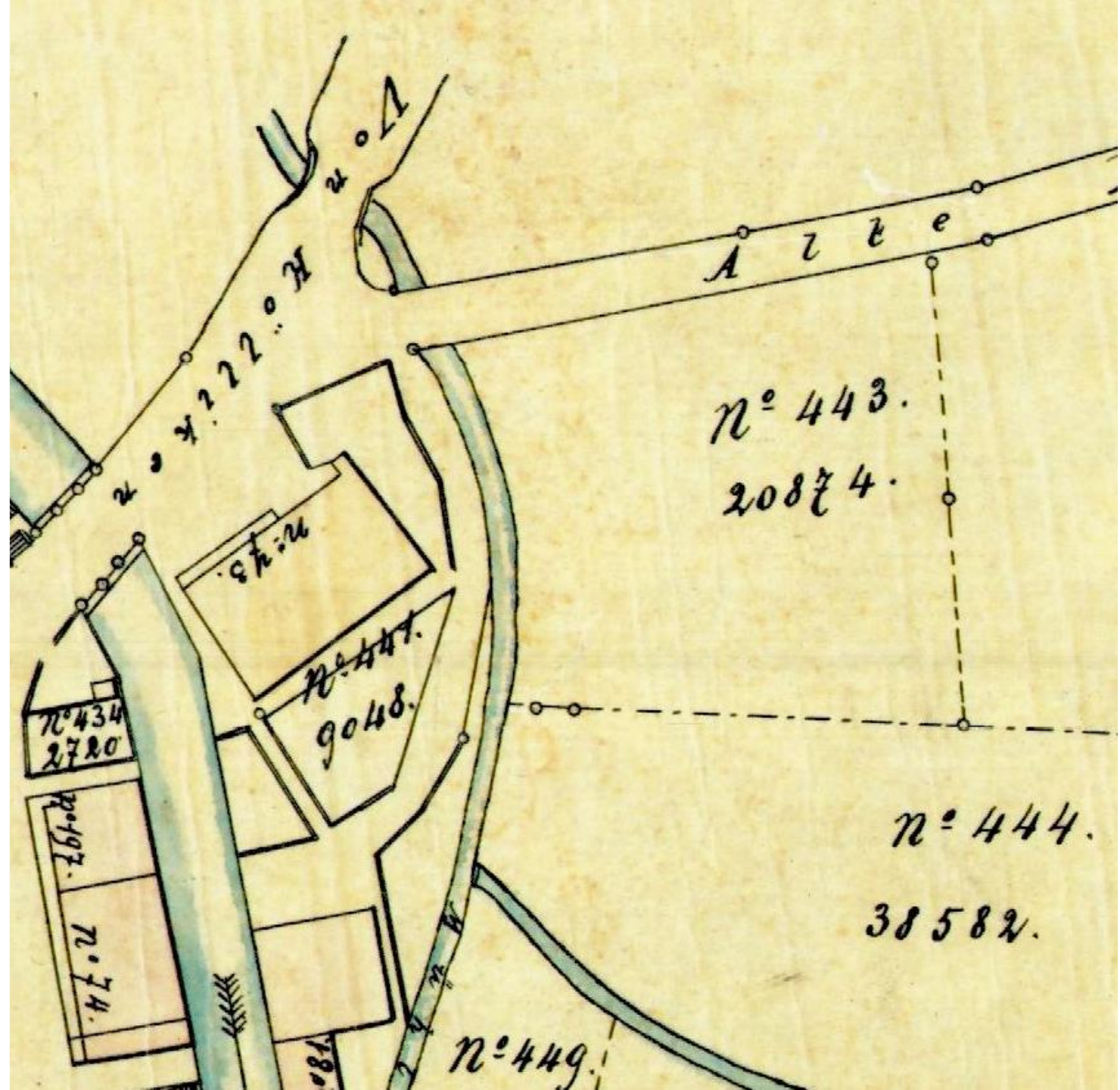
Thut, Jakob, Handelsmann in OE

→ Thut, Johann, +, Handelsmann von OE

1866

Thut, Johann, +, Handelsmann von OE

→ Walther, Samuel, Samuels von und zu OE



Plan 12 / 442

8438 QF / 7,59 Aren

1850

- Kyburz, Johannes, Speisewirt

1882

Müller, Johann Rudolf, gew. Speisewirt in OE

→ Siegrist, Rudolf, Metzger von Meisterschwanden in OE



Einerseits: Norden
Mühlweg

Anderseits Süden
Walther, Samuel,
Samuels

Einhin, nidsich Westen:

Walther, Samuel,
Samuels und an
den Mühlekanal

Aushin, obsich Osten

Suhre

Plan 12 / 443

Garten- und Baumgartenland beim Haus und
jenseits des Mühlekanals

9048 QF / 7,78128 Aren (441)

Thut, Jakob, Handelsmann in OE

441+443 29922 QF / 25,73292 Aren

1850

Samuel Stirnemann, Engelwirt

→ Thut, Jakob, Handelsmann, Vater

1850

• Thut, Jakob, Handelsmann in OE

1861

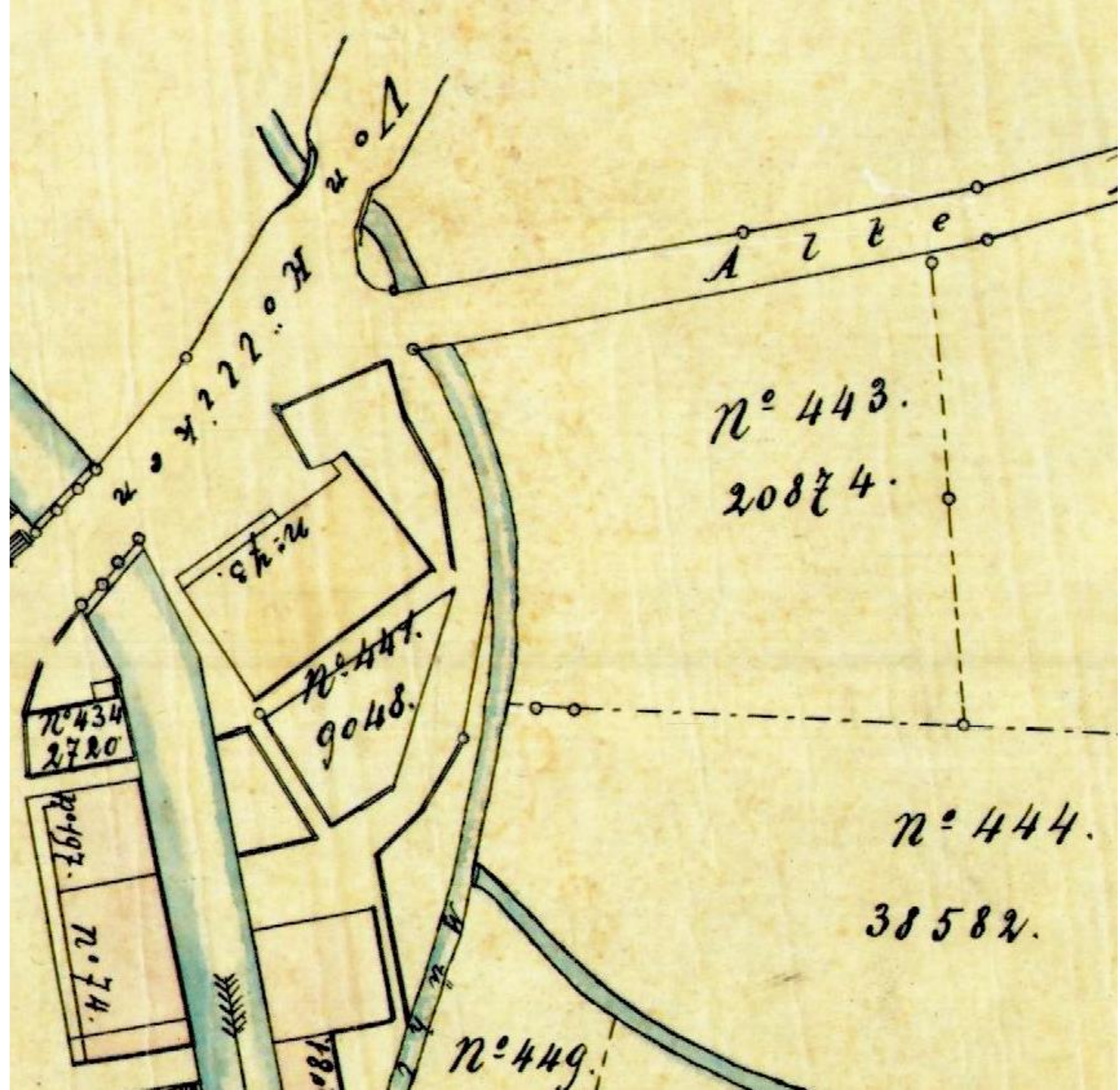
Thut, Jakob, Handelsmann in OE

→ Thut, Johann, +, Handelsmann von OE

1866

Thut, Johann, +, Handelsmann von OE

→ Walther, Samuel, Samuels von und zu OE



Plan 12 / 444

38582 QF/34,72 Aren

1850

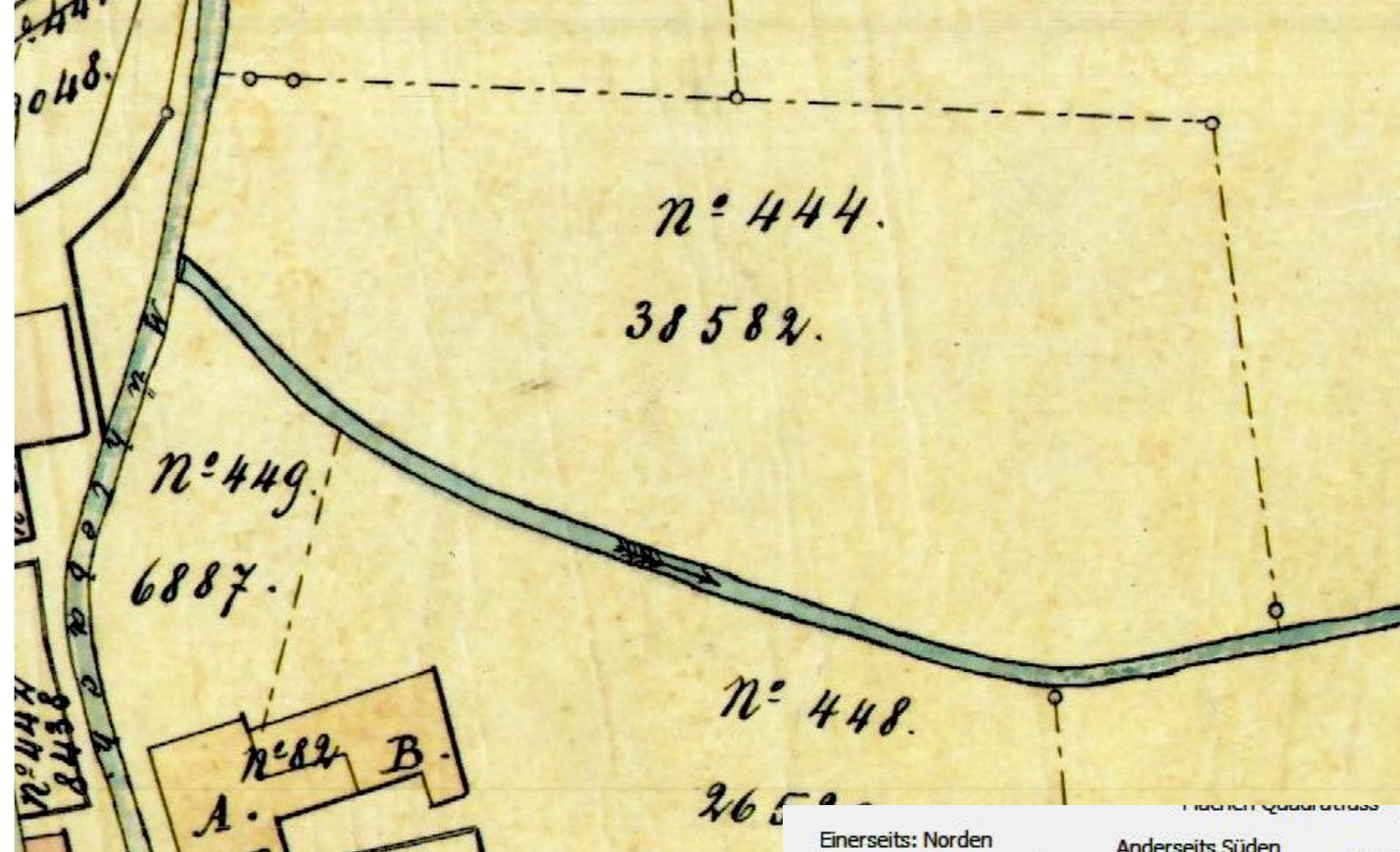
- Kyburz, Johannes, Speisewirt

1882

Müller, Johann Rudolf, gew. Speisewirt in OE

→ Siegrist, Rudolf, Metzger von

Meisterschwanden in OE



Einerseits: Norden Wässergraben	Anderseits Süden Walther, Samuel und Widmer, Johannes	Betra 2195
Einhin, nidsich Westen: Widmer, Johannes	Aushin, obsich Osten Mühlebach	

Plan 12 / 446

Behmenstrasse

78937 QF; 67,88582 Aren

1817

1 Vlg. von Samuel Zimmerli, von UE Kaufsvertrag

1824

Abtretungsvertrag seiner Mutter Witwe Elisabeth

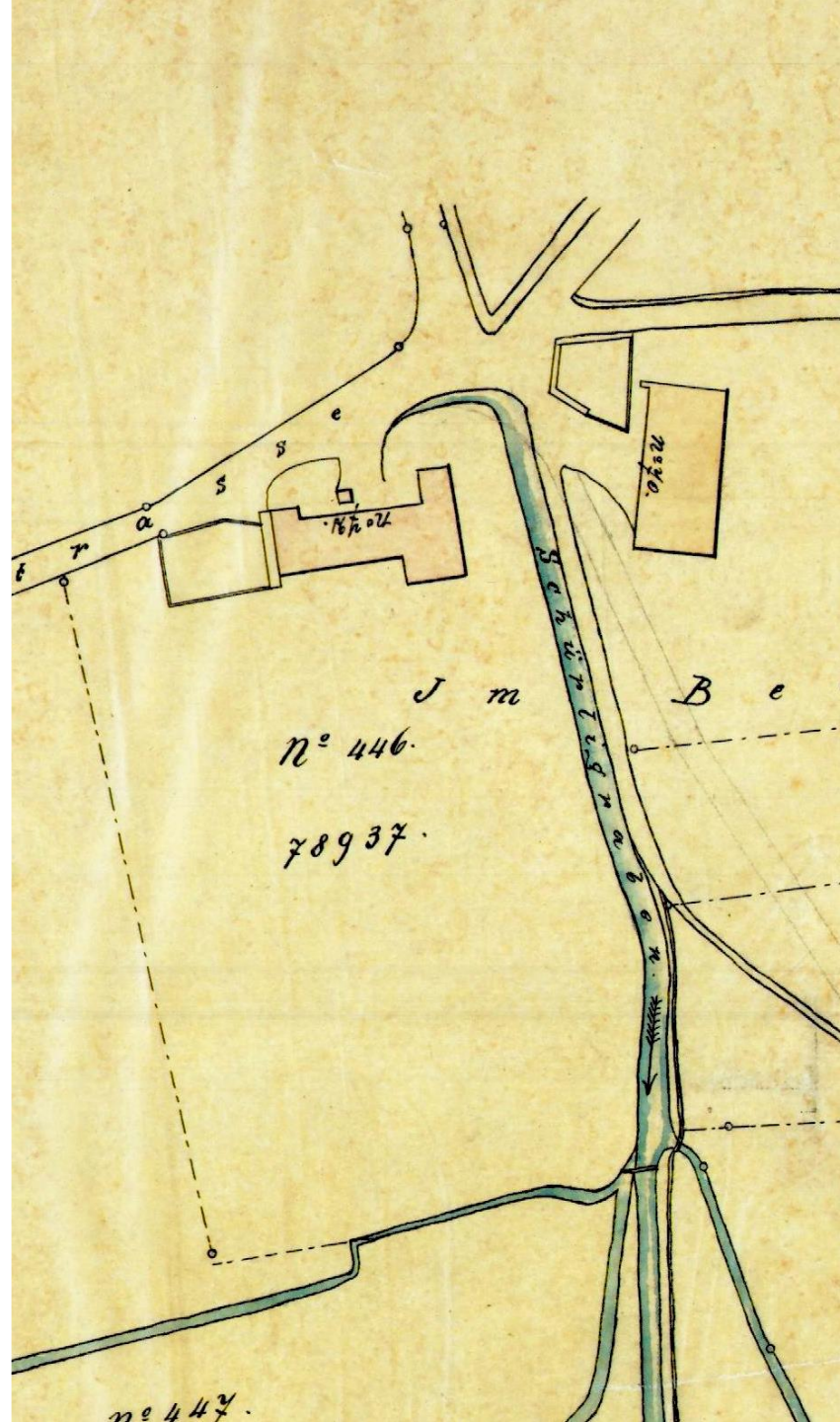
Thut

→ Thut, Jakob, Arzt, Vater

1864

Thut, Jakob, Arzt, Vater

→ Thut, Jakob Melchior, Med.Dr.



Einseits: Norden

Johannes Widmer,
alt
Schulgutspfleger

1864

Einhin, nidsich Westen:

Eisengüetligraben

Anderseits Süden

Behmenstrasse

Aushin, obsich Osten

Johannes Widmer,
alt
Schulgutspfleger

Plan 12 / 448

Schönenwerderstrasse
26520 QF; 22,8072Aren

1809

- Lindegger, Jakob, Krämer

1828

durch ihren Ehemann Lindegger, Kaspar, Jakobs, Schneider.
Dieser durch Erbauskaufsvertrag Teilung mit seinen Brüdern
keine Fertigungsprotokoll

1850

- Lindegger, Kaspar, Schneider; 105

1855

Lindegger-Fehlmann, Anna, Witwe, Kaspars von OE
(Hauptschuldnerin)

1860

Lindegger-Fehlmann, Anna oo Lindegger, Kaspar, Jakobs,
Schneider Sie: Witwe (105)

→ Haberstich Johannes Rosamenter



Plan 12 / 452

1860 Mühlmatt

1 Jucharte 10382 QF

1800

Haberstich, Samuel, Schneiderhanslis

→ Haberstich, Jakob oo Susanna Hilfiker

1860

Haberstich, Jakob oo Susanna Hilfiker

→ Haberstich, Bernhard, Gemeinderat, Kartenmacher
(037)

1868/1869/1877

- Haberstich, Bernhard, Gemeinderat von OE oo
Schneider, Verena



Plan 12 / 454

14000 QF

Isegüetlistrasse 15

1852

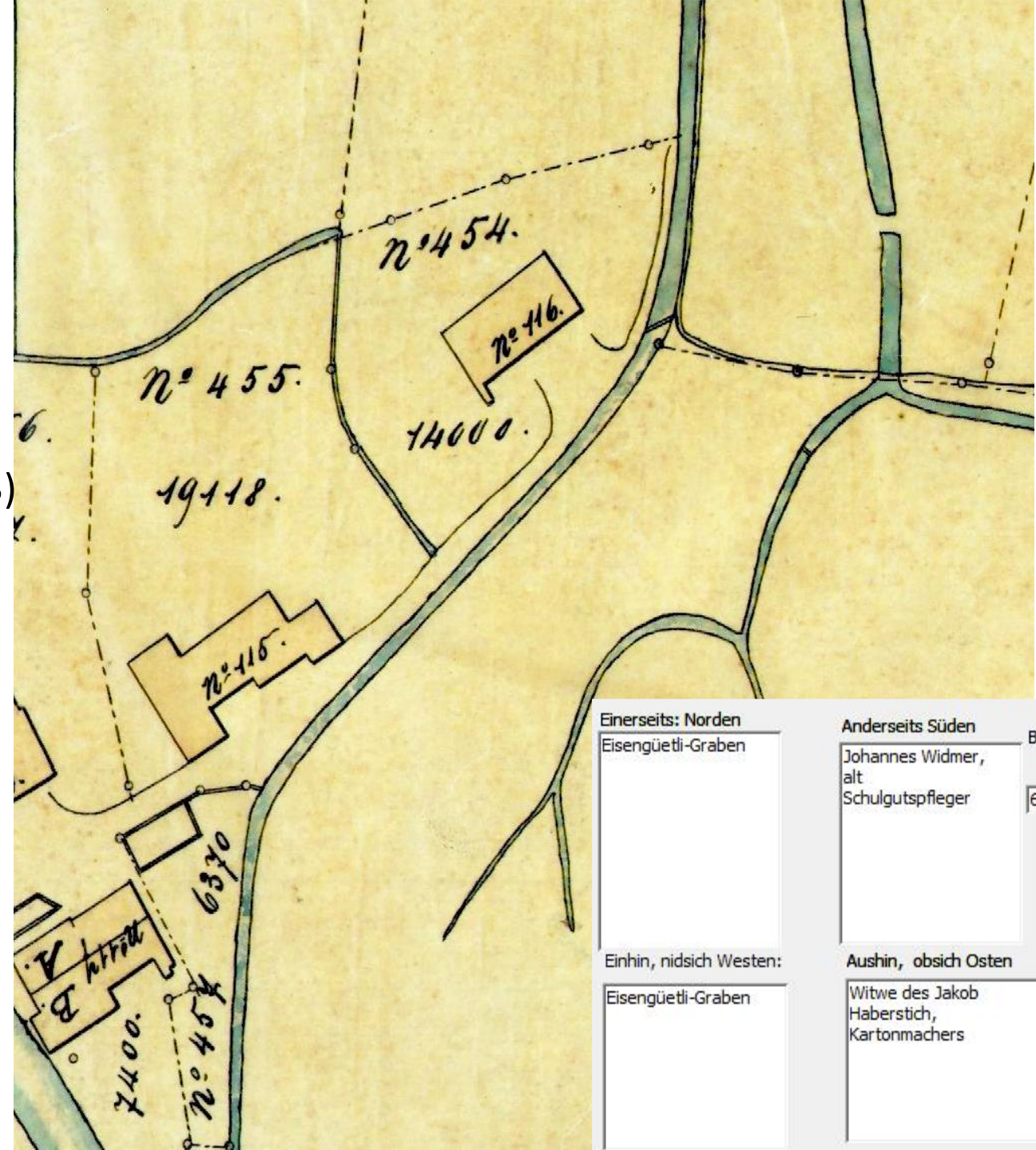
Haberstich, Samuel, Schuhmacher (039)

→ Schulthess, Louis, Lederhändler, Hendschiken; (253)

1863

Schulthess, Louis, Lederhändler, Hendschiken; (253)

→ Haberstich, Bernhard, Gemeinderat von OE



Plan 12 / 455

1860

19118 QF / Parzelle 581 (Haus 0173)

Isegüetlistrasse 11

1800

Haberstich, Samuel, Schneiderhanslis

→ Haberstich, Jakob oo Susanna Hilfiker

1860

Haberstich, Jakob oo Susanna Hilfiker

→ Haberstich, Bernhard, Gemeinderat (037)



Plan 12 / 456

23357 QF / 20,08702 Aren
Isegüetlistrassen 3

1850

- Widmer, Johannes, alt Schulgutspfleger [1805-1874]

1859/1861

Johannes Widmer alt Schulgutspfleger
→ Holliger, Andreas, Schustermeister OE

1866

Holliger, Andreas, Schustermeister OE
→ Walther, Jakob, Fuhrmann



Plan 12 / 466

Brunnmatt

49622 QF / 44,65 Aren

1845

Matter, Jakob, Jakobs von OE

→ Matter, Rudolf, des Verkäufers Sohn

1850

• Matter, Rudolf, Jakobs von OE

1855

Matter, Rudolf, Jakobs von OE; 143

→ Haberstich, Johannes, Schuster (046)

1861

Haberstich, Johannes, Schuster (046)

→ Kyburz, Johannes, Speisewirt (079)

1882

Kyburz, Johannes, Posthalter, + 15.1.1876 und gew.
Speisewirt oo Häfliger (079)

→ 1 Kyburz, Arnold, Posthalter



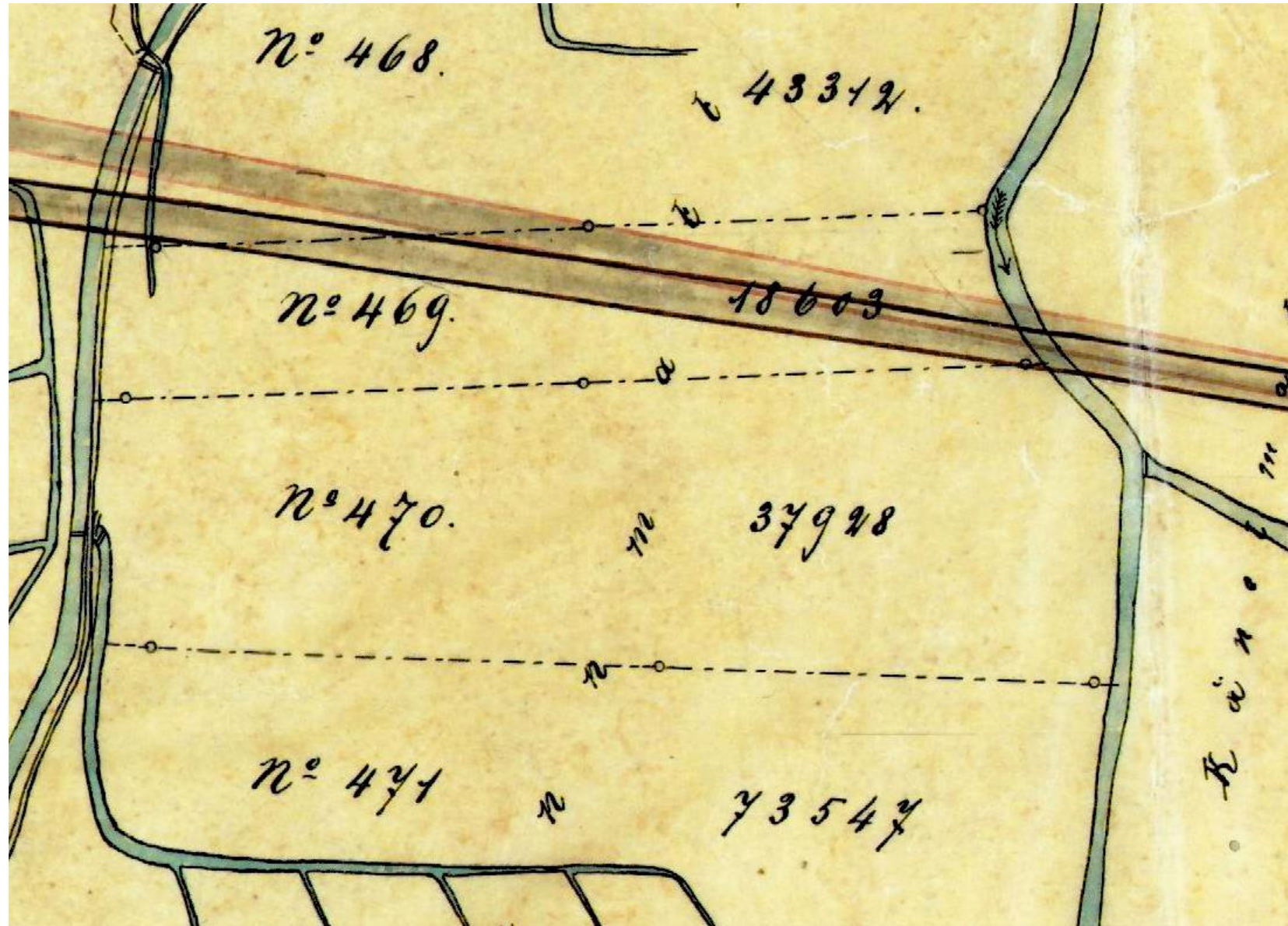
Plan 12 / 470

Brunnmatt

37928 QF / Aren

1850

- Baumann, Heinrich, Schmied (002)



Plan 12 / 470

Brunnmatt

37928 QF /32,61808 Aren

1845

- Kyburz, Rudolf, Posamentier von OE
Kauf vom 20.6./3.7. 1845

1850

- Hürlimanns Erbschaft in
Unterentfelden (073)

1858 Hürlimanns Erbschaft in
Unterentfelden (073 1858)

→Baumann, Heinrich, Schmied von OE
(2)

1858

Hürlimann, Johannes, Schneidermeister sel. Wittwer
→Hürlimann, Kaspar, Schneider für sich und als
Bevollmächtigter seiner Schwestern Anna und Elisabeth
Hürlimann Näherinnen von Hombrechtikon ZH in UE

1861

Baumann, Heinrich, Schmied (2)
→Kyburz, Rudolf, Dochtenfabrikant (94)

Plan 12 / 472

Brunnmatt

60879 QF / 52,35594 Aren (früher 5 Vlg)

1833

Jakob Haberstich, Kartenmacher

→Thut, Jakob, Arzt, Vater (208)

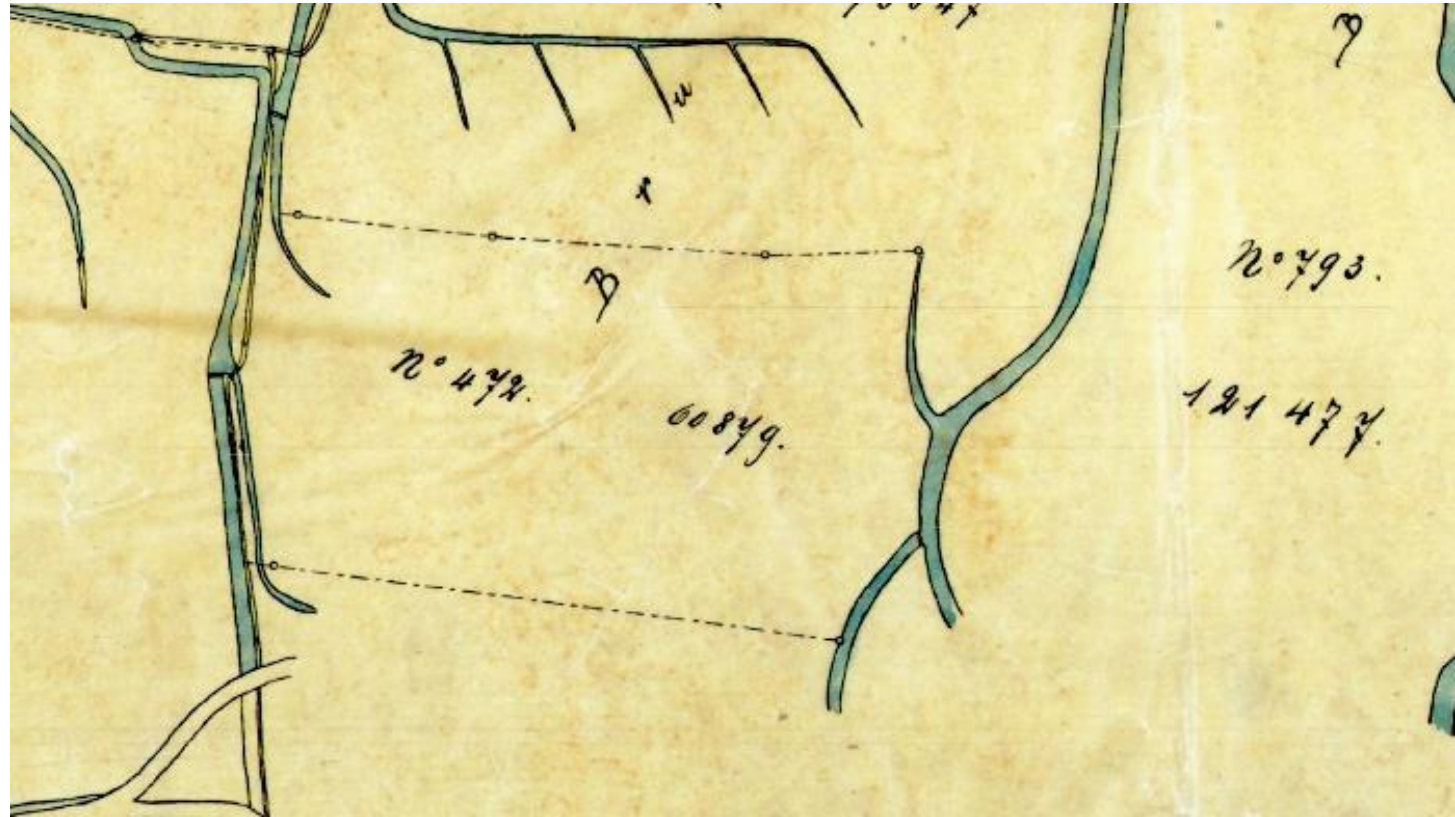
1850

• Thut, Jakob, Arzt, Vater (208)

1862

Thut, Jakob, Arzt, Vater (208)

→Haberstich, Rudolf, Posamenter



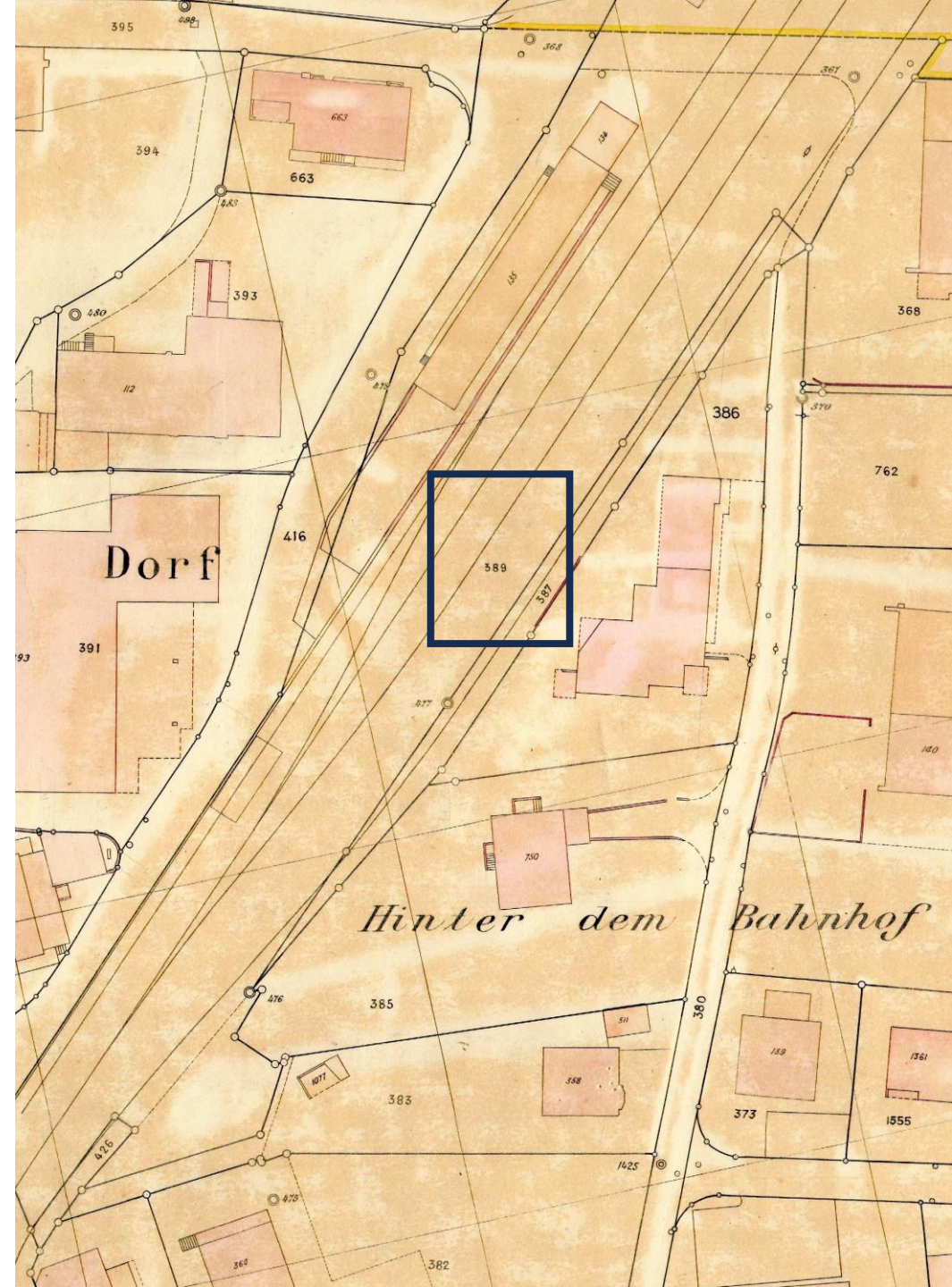
Plan 13

Storrenmatt

Plan 13/389 (1928)

1877: Bahnwärtergebäude von Holz
Schweizerische Bundesbahnen SBB Station
1931-1954 Bahnlinie Suhr-Zofingen Stations Areal
Bahnwärterhäuschen Abgang II 186.13
Plan 13/14/9 Parzelle 389 1 ha 62 a 61 m² (Seite II 163)

1876
Thut-Suter, J., Handelsmann in Oberentfelden



Plan 13 / 474

27805 QF, 23,9123 Aren

Hinter der Kirche; im Dorf

1850

- Widmer, Johannes, alt Schulgutspfleger [1805-1874] 241

Plan 13 / 475

25792 QF, 23 Aren

Hinter der Kirche; Suhrerstrasse 23

1850

- Kyburz, Bernhard (Kiburz), Bleichers von Oberentfelden

1851

Kyburz, Bernhard, Bleichers; 092

→Walter, Daniel (Walther), alt Gemeinderat und Häfliger,
Rudolf, Alt Schulgutspfleger

1853

Walther, Daniel, alt Gmdrat und Häfliger, Rudolf, alt
Schulgutspfleger (250)

→Haberstich, Rudolf, Daniels, Posamenter (256)

1876

- Haberstich, Rudolf, Fabrikant [Weibelhansen, Posamenter]

1882

→Haberstich, Rudolf, gewesenener Elastique-Fabrikant in OE
Holliger, Jakob, Käser von OE



Plan 13 / 476

19215 QF, (16,5249 Aren)

Hinter der Kirche; im Dorf / Parzelle 635

1840

Dieser Theilung mit der Witwe seines Bruders Daniel Käser, + von Oberflachs in OE . 17.12.1840/18.2.1841

1850

- Käser, Johannes von Oberflachs in OE (19215 QF)

1860

Amsler, Elisabeth, Wittwe oo Käser, Johannes von Oberflachs + in OE (74)

→Haberstich, Rudolf, Daniels, Posamenter (256)



Plan 13 / 477

41400 QF/ 37,26 Aren
Turnhallenweg 8/ Parzelle 630

1845

Walther, Rudolf von OE

→Walther, Witwe, Waliburga (237)

1850

- Walther, Witwe, Waliburga (237)

1865

Strubin, Christian, Acciser oo Scheuzinger, Wadburga von
Wiedermuth, Grhz Baden, ihre 2. Ehe

→Kyburz, Samuel, alt Kirchmeier

1868

Kyburz, Samuel, alt Kirchmeier

→Holliger, Andreas, Schulgutspfleger

1873

- **Holliger, Andreas, Schulgutspfleger**

1877

Die Erben des Suter, Johannes, Baltis von Kölliken

→Matter, Rudolf, Samuels, Pfister und Pintenwirt von und zu
Kölliken



Plan 13 / 478

15792 QF/ 14,21 Aren

Hinter der Kirche

1840

Teilung mit seinem Bruder Samuel Knoblauch

→ Ehemann Knoblauch, Jakob, alt Sekelmeister

1850

- Knoblauch, Jakob, Sekelmeister

1877

1 Lindegger, Anna Maria oo Jakob Knoblauch, alt Sekelmeister

von OE, Witwe

→ Knoblauch, Rudolf, Sohn der Verkäuferin von OE

Plan 13 / 480

30429 QF, 26,1689 Aren

Unterdorf Hinter der Kirche; im Dorf

1850

- Rey, Witwe in OE

1851

Rei-Walther, Barbara, Witwe, Scherz zu OE(171)

→ Walther, Bernhard, Zimmermann

1867

Walther, Bernhard, Zimmermann sel.

→ Holliger, Samuel, Mechaniker von OE

Plan 13 / 484

30429 QF, 26,1689 Aren

Unterdorf Hinter der Kirche; im Dorf

1850

- Walther, Jakob, Wegknecht von Oberentfelden (237)

Plan 13 / 485

56594 QF, Aren

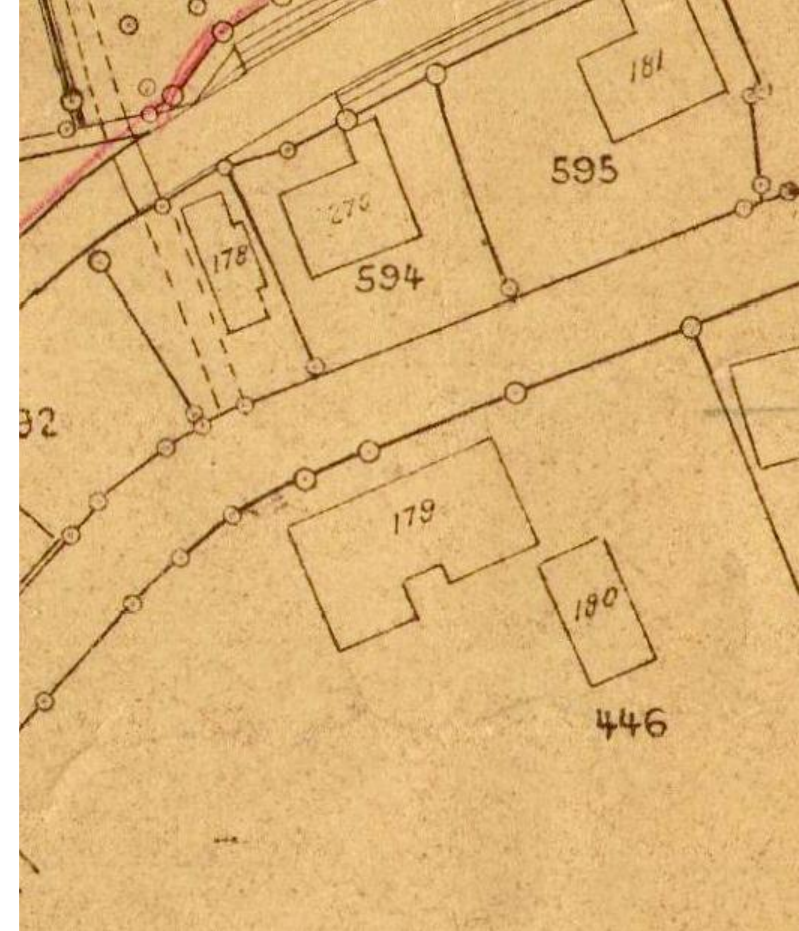
Baumgarten beim Haus 138

Aarauerstrasse 22

1928: 0179 Parzelle 446

1850

- Käser, Johannes von Oberflachs in OE



Plan 13 / 490

12036 QF, 10,35096 Aren (0,3 Jucharten)

Baumgarten beim Haus 0124 B

Aarauerstrasse 30 / VN 1909: 0185]

1950: Parzelle 0452

1844

Haberstich, Rudolf, Schuster von OE Geldtager

→Bär, Gebrüder von Aarburg (Frikard, Notar, Zofingen)

→Haberstich, Jakob, Steinhauer

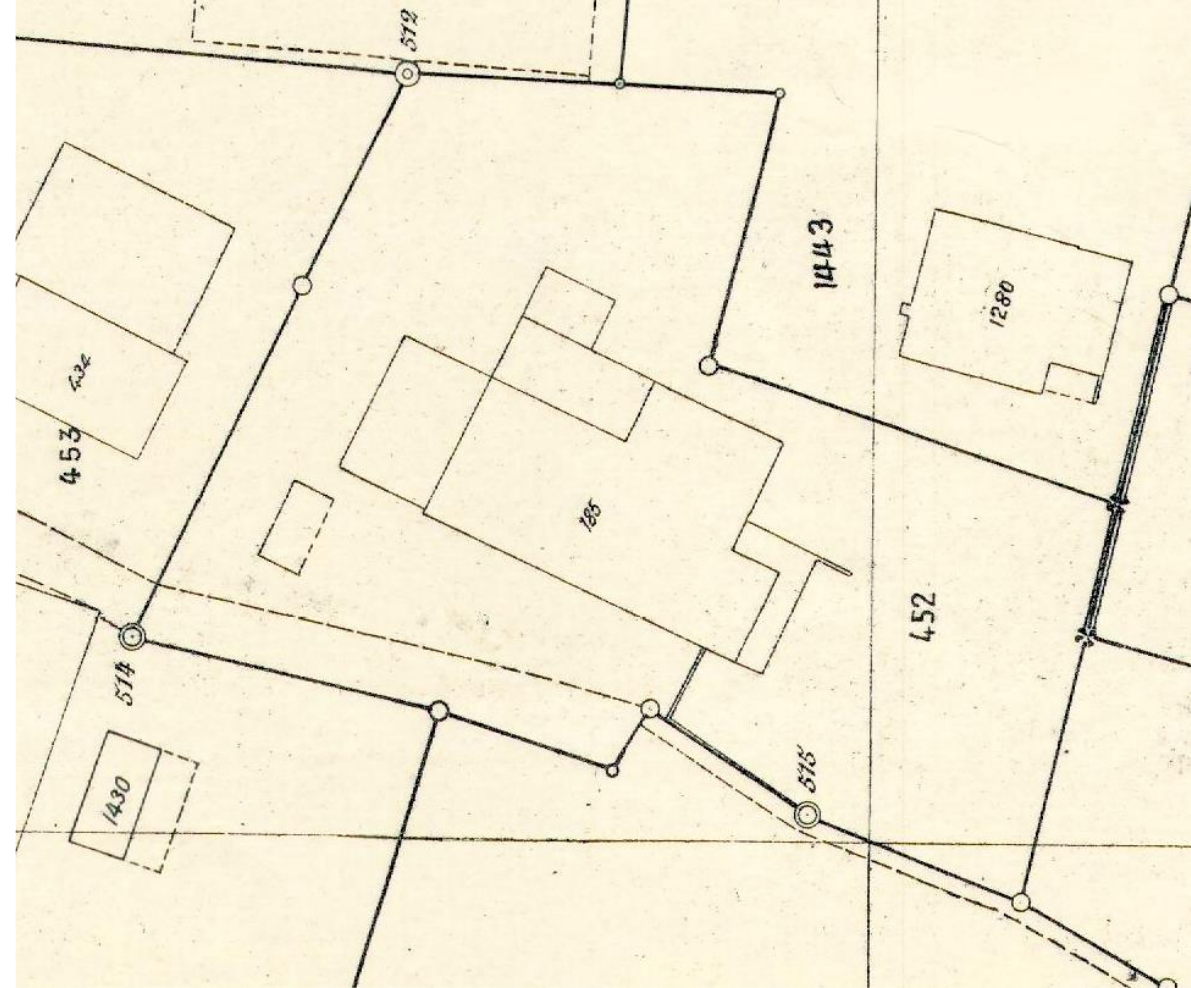
1850

- Haberstich, Jakob, Steinhauer

1867

Haberstich, Jakob, Steinhauer

→Haberstich, Samuel, Lehrer, Sohn des Verkäufers



Plan 13 / 492

8870 QF, 7,6282 Aren (4/16 Jucharten)
Unterdorfstrasse 10

1850

- Walther, Rudolf, Zimmermann

1867

Walther, Rudolf, Zimmermann

→ Walther, Daniel, Posamenter von OE



Plan 13 / 493

10026 QF, 8,62236 Aren (3/16 Jucharten)
Unterdorfstrasse 10

1834/1835

Witwe des Walther, Hans Jakob, Schuster von
OE

*(3742: 1780-1834 oo Anna Maria Stirnemann
1781-1846 kinderlos)*

→ Walther, Bernhard, Zimmermann (229)

1850

• Walther, Bernhard, Zimmermann (229)

1867

Walther, Bernhard, Zimmermann sel. (229)

→ Suter, Gottlieb, Lehrer von OE

1868

Suter, Gottlieb, Lehrer von OE

→ Schulz, Elisabeth oo Zahn, Kaspar, Metzger
(fallit)



Plan 13 / 494

Baumgarten Unterdorf

32046 QF / 28,84 Aren

1928: Parzelle

1846/1847

Teilung

→ Häfliger, Bernhard, alt Waldkassier von OE

1850

- Häfliger, Bernhard, Statthalters (052)

1881

Häfliger, Bernhard, alt Waldkassier von OE

→ Häfliger, Gottfried, alt Gmdrat (Sohn 1. Ehe)

Plan 13 / 496

Baumgarten

40245 QF / 34,6107 Aren

1928: Parzelle 724

1842

Nachlass seines Vaters Rudolf Walther, alt
Ammanns, sel.

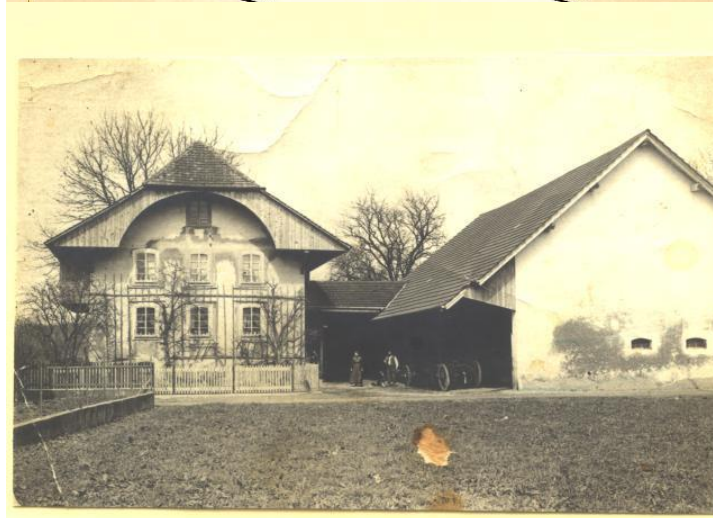
Vater erwarb: Massenübernahme an den Sohn
Teilungsvertrag vom 1.2.1842/14.9.1843

1850

- Walther, Rudolf, Ammann, OE

1867

- Walther, Rudolf, Küher



Plan 13 / 499

Storrenmatt (Schienhuetmatten)

75822 / 65,20692 Aren

1840

Hinschied seiner Mutter, Frau Elisabeth Knoblauch-Matter
Teilung mit seinem Bruder Jakob Knoblauch, alt Sekelmeister
sel. 22.2./01.04.1840

1850

- Knoblauch, Samuel, alten Müllers

Schienhuetgraben
3 Jucharten 29522 QF

1858

Knoblauch, Samuel, alten Müllers; Gmdrat 076
→Haberstich, Heinrich, Schuster, Pfisters

1861

Haberstich, Heinrich, Schuster (268)
→Holliger, Samuel, Mechaniker (66) hier nicht erwähnt
75822 QF / 65,20692 Aren

Plan 13 / 501

Schinhutgraben

44566 QF; 40,1 Aren

1847

Teilung vom 1.8.1846/18.2.1847

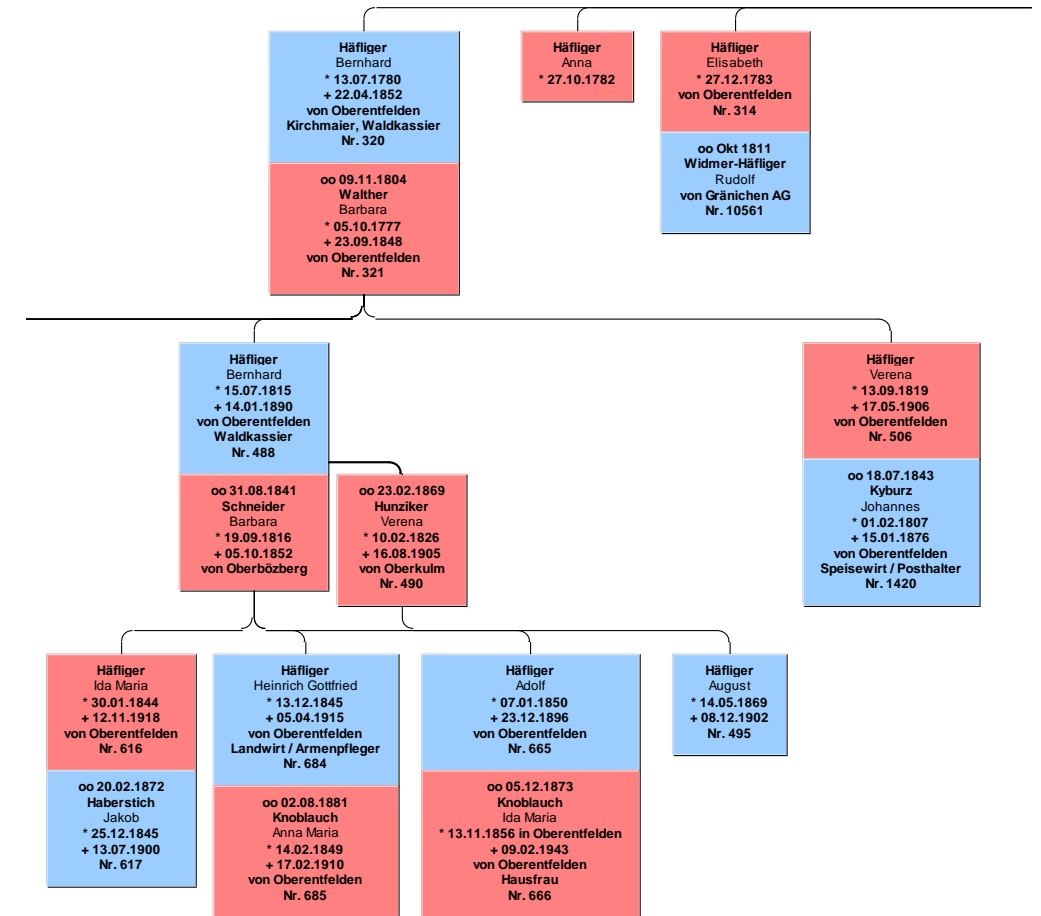
1850

- Häfliger, Bernhard, Statthalters

1881

Häfliger, Bernhard, alt Waldkassier von OE

→ Häfliger, Gottfried, alt Gmdrat (Sohn 1. Ehe)



Plan 13 / 503

Storrenmatt (Schienhuetmatten)

3 Jucharten 15380 / 111,04 Aren

1852

- Häfliger, Daniel, alt Statthalters von OE

1853 Geldtag

Häfliger, Daniel, Viehhändler, Statthalters; 053

→ Häfliger, Georg, alt Statthalters, Wittwe; 054

1854

Geldtagsrodel über Häfliger Daniel, alt Statthalters gew.

Kirchmeier und Viehhändler

→ Witwe des Häfliger, Georg, alt Statthalters

1854

Häfliger, Georg, alt Statthalters, Wittwe; 054

(Häfliger-Leuenberger, Elisabeth, Georgs sel.)

→ Häfliger, Daniel, Daniels, Viehhändler

1854

Häfliger, Daniel, Daniels, Viehhändler; 055

→ Walther, Hans Rudolf, Samuels; 238

1873

Walther, Hans Rudolf, Samuels von OE

→ Matter-Holliger, Rudolf, Küfer von OE

Plan 14

Brunnmatten

Isegüetlistrasse

Plan 14/ 505

Bei der Käserei

1897 QF / 1,63142 Aren

1842

von seinem Bruder Rudolf Haberstich
→ Haberstich, Jakob, Kartenmachers

1848/1861

von Jakob Haberstich käuflich erworben. Vertrag vom
1.11.1848/27.07.1861
→ Käsegesellschaft in Oberentfelden

1850

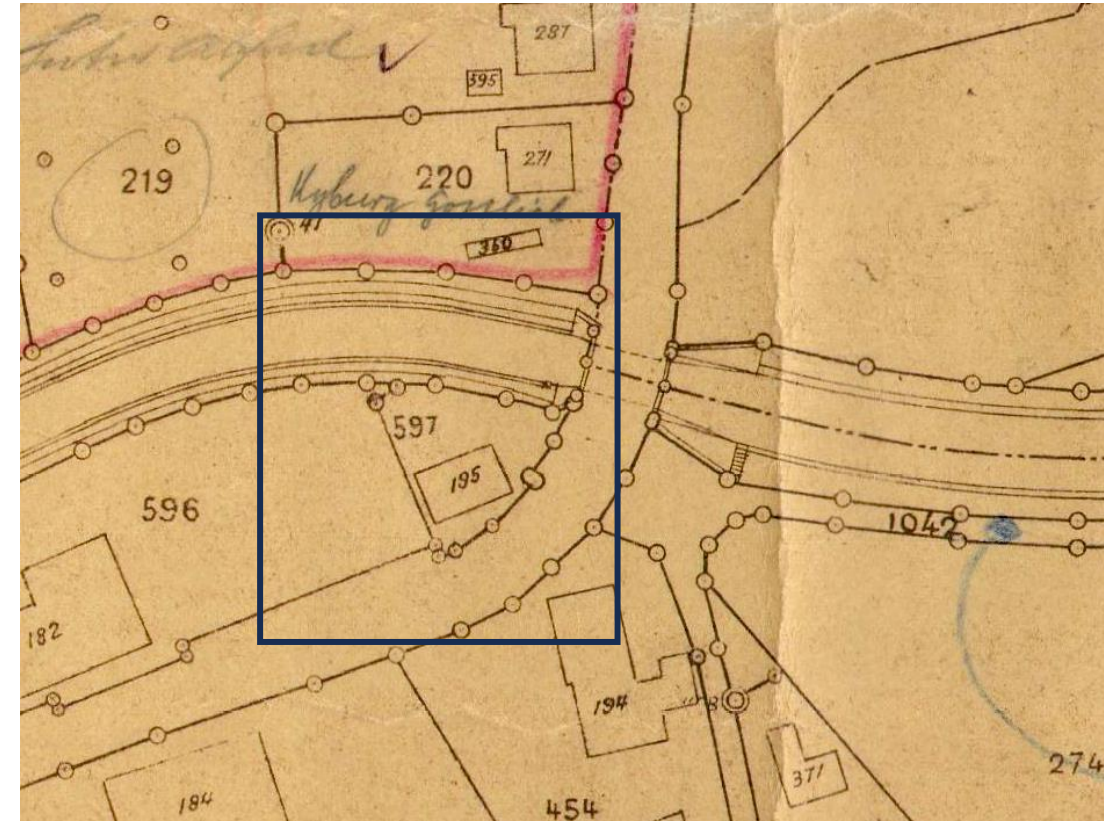
- Käsegesellschaft in Oberentfelden

1861

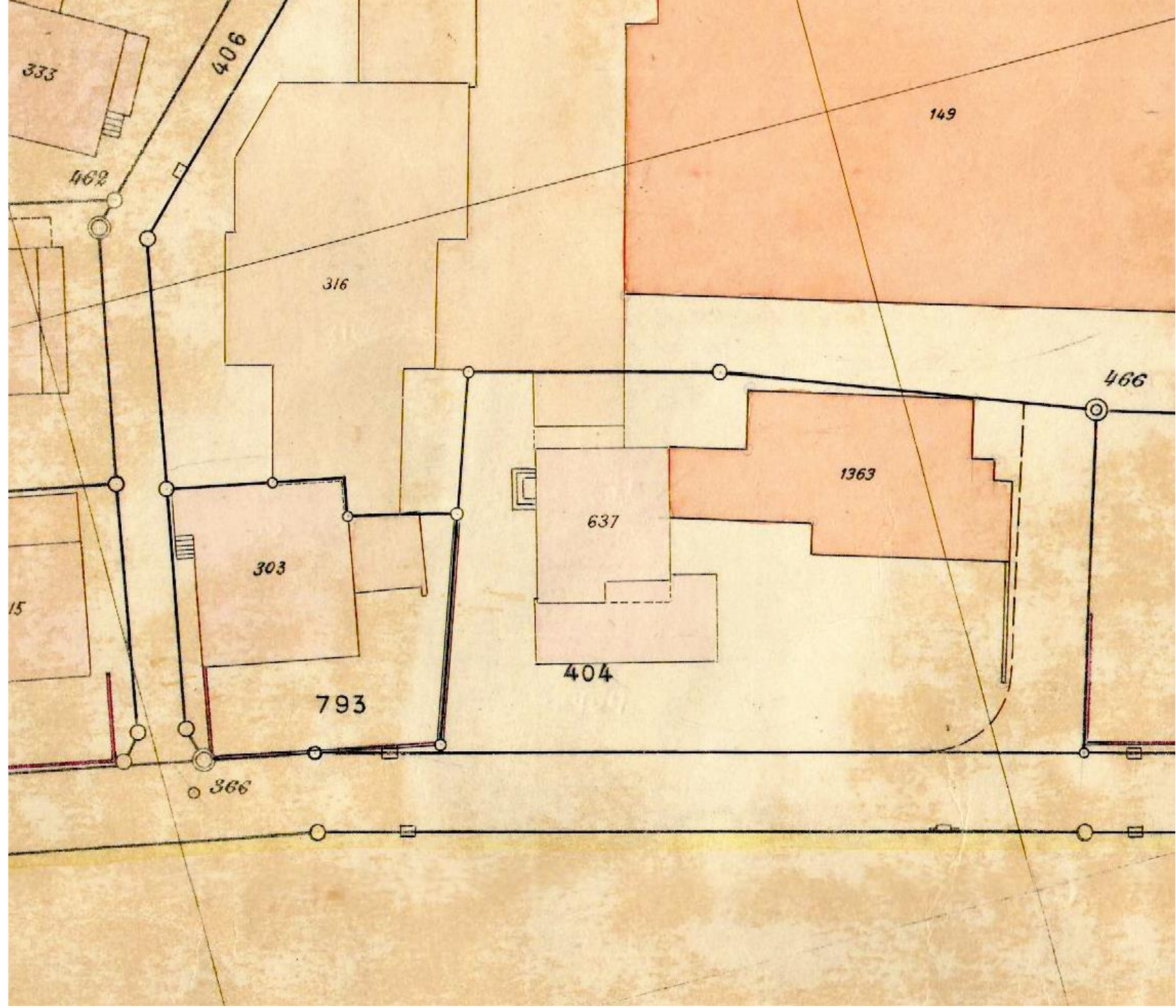
Haberstich, Jakob, Kartenmachers
→ Kähüttenbaugesellschaft (73)

1866

Käsbaugesellschaft
→ Lindegger, Gottlieb, Schneidermeister von OE



Kirchfeldweg 07
1928: Parzelle 404/ Haus 637
Plan 14



Hinter dem Bahnhof

1928: Parzelle 405/ Haus 149

Plan 14

Plan 14 / 507

10099 QF / 9,09 Aren

Isegütlistrasse

1899 VN 0073

1860

Huber, Jakob, Schneider von Kulm in OE (269)

→Amsler, Elisabeth, Wittwe oo Käser, Johannes von Oberflachs

+ in OE (74)

1860

Amsler, Elisabeth, Witwe oo Käser, Johannes von Oberflachs +
in OE (74)

1874

Käser-Amsler, Elisabeth von Oberflachs in Bern

1876

Käser-Amsler, Elisabeth, Witwe von Oberflachs in OE

→Holliger, Jacob, Käser von und zu OE

Plan 14 / 508

Plan 22 → 1949

Isegüetlistrassen

3542 QF

1850

Walter, Rudolf, Posamenter

1854 Rudolf liegt im Geldtag

Walther, Rudolf, Posamenter

→ Walther, Bernhard, Zimmermann

1859 (Beim Haus 137 A)

Walther, Bernhard, Zimmermann

→ Hunn, Bernhard, Schneider

→ Haus 1877 abgebrannt



Plan 14 / 510

Plan 22 → 1949

Brunnmatten

42768 QF

1859

Holliger, Johannes, alt Gmdrat

→ Holliger, Samuel, Sohn



Plan 14 / 511

Plan 22 → 1949

62224 QF / 56 Aren

Brunnmatten

58053 QF /

1834

Walther, Jakob, Badwirt

→ Holliger, Johannes, alt Gmdrat

1859

Holliger, Johannes, alt Gmdrat

→ Holliger, Samuel, Sohn

1859

Holliger, Johannes, alt Gemeinderat; 066

→ Holliger, Jakob, Käser; 260

1877

Holliger, Daniel, Wagner von OE

→ Holliger, Andreas, Schuhfabrikant von OE



Plan 14/ 518

Brunnmatt: Ruedermatt

6 Jucharten 15067 QF/

229,56 Aren

1842

- Testament Anna Maria geb. Kyburz Witwe des Samuel Walther, Hölis und Teilung Mai 1842

→ Walther, Daniel, gewesener Müller (Erbabtreter)

1850

- Walther, Daniel, Müller von OE

1856

Walther, Daniel, Müller von OE; 224

→ Walther, Rudolf, Müller in OE

1874

Walther-Lüscher, Rudolf, gewesener Müller OE oo Lüscher, Susanna (Pfandbrief)

Plan 14/ 522

7 Jucharten 34813 QF/
270,73918 Aren

1850

- Walther, Daniel, Badwirt



Plan 15

Büntlis

Aarauerstrasse

Holzstrasse

Schweizergasse

Plan 15 / 523

Kraut- und Baumgarten

Aaraustrasse 59

19871 QF / 17,08906 Aren

1833

Matter, Kaspar, Rudis sel. Witwe von OE

→Matter, Bernhard, Sattler von OE (146)

1850

- Matter, Bernhard, Sattler

1858

- Matter, Bernhard, Sattler

1861

- Matter, Bernhard, Sattler

1861

Matter, Bernhard, Sattler, ist verstorben von OE

→Huggenberger, Jakob, Steinhauer oo Maria Käser

Sind zu Universalerben ernannt

1862

Huggenberger, Jakob, Steinhauer von OE

→Baumann, Jakob, Armenpfleger von OE

Plan 15 / 524

Büntlis

63585 QF / 54,6831 Aren

1833

Matter, Kaspar, Rudis sel. Witwe von OE
→Matter, Bernhard, Sattler von OE (146)

1850

- Matter, Bernhard, Sattler

1858

- Matter, Bernhard, Sattler

1861

- Matter, Bernhard, Sattler

1861

Matter, Bernhard, Sattler, ist verstorben von OE
→Huggenberger, Jakob, Steinhauer oo Maria Käser
Sind zu Universalerben ernannt

1862

Huggenberger, Jakob, Steinhauer von OE
→Baumann, Jakob, Armenpfleger von OE

Plan 15 / 525

Aarauerstrasse 65

24239 QF / 21,82 Aren

1832 Teilungsvertrag

Suter, Samuel, Wagner (Bruder)

→ Suter, Jakob, alt Bannwart am Holz zu OE

1850

- Suter, Jakob, Wagner (195)

1870

Suter, Jakob, alt Bannwart am Holz zu OE

→ Suter, Gottlieb, Schreiner. Sohn des Jakob Suter

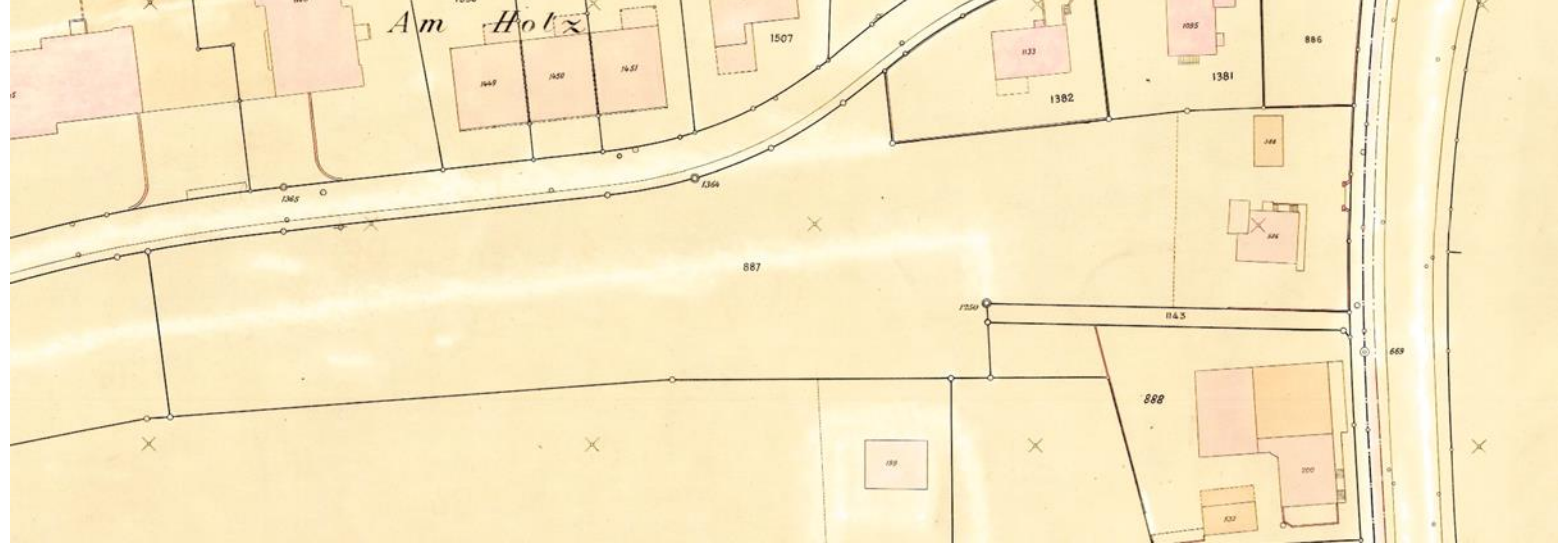
1882

- Suter, Gottlieb, Schreiner von OE

1911

Gottlieb Suter, Vater, Schreiner, von und in Oberentfelden

→ Otto Suter-Lüthi, Grossrat von und in Oberentfelden



Aarauerstrasse 65

Plan 16 (1948)

Hausnr. 0201

Plan 15 / 527

Untere Holzstrasse 05 / Aarauerstrasse 69

3 Jucharten 9420 QF / 111,3012 Aren

Davon verkauft 1856 39898 QF Seite 3

Rest: 2 Jucharten 9500 QF / 76,97 Aren

1850

- Baumann, Witwe, Schmieds

1861

Gloor, Maria oo Baumann, Samuels, Schmieds, sel.

→ Baumann, Heinrich, Schmied von OE

1873

Baumann, Heinrich, Schmied, Vater von OE

→ Gloor, Kaspar von Leutwil in OE



Plan 15 / 527 A

Untere Holzstrasse 05, Baumgarten beim Haus 161

18000 QF / Aren

1850

- Baumann, Jakob, Schmied

1856

- Baumann, Witwe, Schmieds

1856

Gloor, Maria oo Baumann, Samuels, Schmieds, sel.

→Baumann, Jakob, Schmied, der Sohn der Verkäuferin

Plan 15 / 527 B

Bündten, Acker

21898 QF / 18,83228 Aren

1820

Dätwyler, Melcher, Gmdweibel von UE, Kaufvertrag

→ Baumann, Samuel, Schmied

1821

Haberstich, Kaspar, Krämer

→ Baumann, Samuel, Schmied

(½ Jucharte Ackerland)

1850

- Baumann, Jakob, Schmied

1856

Baumann, Jakob, Schmied

→ Gloor, Maria oo Baumann, Samuels, Schmieds, sel.

1856

Gloor, Maria oo Baumann, Samuels, Schmieds, sel.

→ Baumann, Jakob, Gemeinderat, Schmied, Sohn der Verkäuferin

Plan 15 / 528

Holzstrasse 09

9614 QF / 8,65 Aren

1850

- Bodmer, Jakob, Harzers von Oberentfelden (005)

1872

Erben der Elisabeth Gruner, Witwe des Jakob Bodmer von OE

→ Häfliger, Verena Elise oo Haberstich, Gottlieb,
Lischenspinner von OE

Plan 15 / 530

Holzstrasse 17

15056 QF / 12,94816 Aren

1849/1850

Märki, Johannes, Mechaniker von Mandach in OE

→ Märki, Jakob, Wagner, zu OE der Vater

1850

- Märki, Jakob, Wagner, zu OE

1850

Märki, Jakob, Wagner, von Mandach in OE (Hauptschuldner) oo
Gärtner, Verena

1864

Märki, Jakob, Wagner von Mandach in OE

→ Kyburz, Daniel, Schuhmacher von OE

1867

Kyburz, Daniel, Schustermeister oo Brugger, Maria Elisabeth

Plan 15 / 531

Holzstrasse 19 / Wallenlandstrasse

17887 QF / 16,9 Aren

1825

Ehefrau und ihre Kinder des vergeldtagten Lüscher, Kaspar, Küfers

→ Thut, Kaspar, Maurermeister von OE (218) oo II Graber, Elisabeth

1850

Thut, Kaspar, Maurer, am Holz

→ Thut, Samuel, Maurer, Sohn von OE (276) erkaufte 1859

1857

Thut, Kaspar, Mauermeister (218)

1859/1860

Thut, Kaspar, Maurermeister von OE (218) oo II Graber, Elisabeth

→ Thut, Samuel, Maurer, Sohn [Db 356: 1792-1864]

1867

Thut, Samuel, Maurer

1873

Thut, Samuel, Maurer

1877

2 Thut, Samuel, Maurer, von OE

→ Wüst, Jakob, Mechaniker von Oberhausen ZH in OE

Plan 15 / 532

Holzstrasse

10800 QF / 9,288 Aren

1841

Samuel Haberstich, Sohn, + 27.5.1841. Dieser in Gemeinschaft mit dem Käufer und der Witwe des + Johannes Bodmer, alt Wächters, Kaufvertrag vom 15.03./11.6.1840

→ Gloor, Barbara oo Haberstich, Jakob, Schneider Witwe

1850

- Haberstich, Johann, Mechaniker

1861

Gloor, Barbara oo Haberstich, Jakob, Schneider Witwe

→ Haberstich, Johannes, Mechaniker (49)

Plan 15 / 533

Holzstrasse

24035 QF / 21,63 Aren

1940: Plan 16, Parz. 873

später abgetrennt (1204; 1205)

1850

Suter, Andreas, Weber am Holz



Plan 15 / 534

Acker im Bündtlis

10388 QF / Aren

1850

- Suter, Andreas, Weber am Holz

Plan 15 / 535

Holzstrasse 27 (später Konsum)

12648 QF / 11,38 Aren

1850

- Suter, Daniel, Georgs, am Holz (187)

1856

Suter, Daniel, Georgs von OE (187) Geldtag

→Suter, Rudolf und Suter, Samuel, Küfers, Suter, Jakob,
Wagners (192)

1858

Suter, Daniel, Georgs, am Holz; 187

→Suter, Rudolf, Wagner

Suter, Rudolf, Küfer, die Witwe des Samuel Suter, Küfer namens
Stirnemann, Anna und Suter, Jakob, alt Bannwart und Suter,
Andreas, Sekelmeister alle von OE (187)

→Suter, Rudolf, Wagner OE (192)

1873

2 Suter, Rudolf, Wagner, von OE

→Kyburz, Kaspar, Mechaniker von OE

Plan 15 / 536

am Holz: Baumgarten beim Haus

36442 QF / 31,34012 Aren

1836

Kaufsvertrag von Kaspar Kyburz, alt Seckelmeister
von OE

→ Suter, Rudolf, Küfer

1850

- Suter, Rudolf, Küfer (193)

1863

Suter, Rudolf, Küfer

→ Kyburz-Lüscher, Jakob von OE

Einerseits: Norden Suter, Maria, Kaspars und Widmer, Rudolf, Posamenter	Anderseits Süden Gemeindestrasse
1863	
Einhin, nidsich Westen: Wittwe Suter-Guldi und Gautschi, Samuel	Aushin, obsich Osten Kyburz-Lüscher, Jakob von OE

Plan 15 / 537 b

Acker im Bündtlis

20023 QF / 18 Aren

1836

Haberstich, Heinrich, Possamenter von OE

→ Suter, Andreas, Weber von OE

1853

Gautschi, Samuel, von Unterkulm (251) 1,9344 Jucharten

→ Suter, Andreas, Weber am Holz (186)

1881

Suter, Andreas, Sekelmeister am Holz von OE. sel.

→ Wüst-Kyburz, Jakob, Mechaniker am Holz in OE

Plan 15 / 538

Holzstrasse 29

33507 QF (28,8 a)

1846 (Teilungsvertrag)

Bodmer, Heinrich, Maurer

1850

Bodmer, Jakob, Bannwart

→ Jakob, Haberstich, Bächlis

1850

Bodmer, Heinrich, Maurer

1860

Haberstich, Jakob, Rudolfs, Bächlis sel. (257)

→ Bodmer, Jakob, alt Bannwart (6)



Plan 15 / 540

Holzstrasse 31

1512 QF / 1,30032 Aren

1840

Daniel Kyburz, Hafner OE

→ Hunn, Jakob, Hilfsbannwart (070)

1850

- Hunn, Jakob, Hilfsbannwart (070)

1865

Schweizer, Verena, Witwe des Jakob Hunn, Kaspars von OE

Plan 15 / 546

Acker im Neuland

18975 QF / Aren

1850

- Suter, Andreas, Weber am Holz

Plan 15 / 551

Acker im Neuland

18975 QF / 17 Aren

xxx

Suter, Samuel

1841

von seiner Mutter resp. Stiefmutter Suter-Hächler, Maria,
Witwe

→ Suter, Andreas, Sekelmeister am Holz von OE. sel.

1850

- Suter, Andreas, Weber am Holz (186)

1881

1 Suter, Andreas, Sekelmeister am Holz von OE. sel. (186)

→ Widmer, Johann Gottfried, Zwirner am Holz

Plan 15 / 554

Acker im Neuland

31460 QF / Aren

1850

- Suter, Andreas, Weber am Holz

Plan 15 / 558

Holzstrasse 16 [1829: 0157 A; 1855: 0175 A]

13432 QF / 11,55152 Aren

1850

Suter, Gebrüder, Küfer am Holz

Plan 15 / 559

2940 QF / 2,5284 Aren

beim Haus 1855: 0174, Wallenland

Vermutlich Schweizergasse 14 (Zwischen Schweizergasse 12 und 16)

1831

Kaufvertrag vom 18.11.1831 von Jakob Lüscher, Jakobs von OE

→Thut, Johannes, Zimmermann von OE oo Riener, Barbara (217)

1850

- Thut, Johannes, Zimmermann am Holz

1862

Thut, Johannes, Zimmermann von OE oo Riener, Barbara (217)

→Kyburz-Lüscher, Jakob von OE

Plan 15 /560

11144 QF / 9,58384 Aren
beim Haus Schweizergasse 12 [1855:

1809

- Suter, Rudolf, sel. Witwe (1810 - + 1831)

1822

- Suter, Rudolf sel. Witwe und Kinder (Hauptschuldner)

1843

Kaufsvertrag vom 9.1./8.2.1843 von der Witwe des Rudolf Suter, Jakobs von OE

1844

Lienhard-Suter, Verena von Holziken - seine Schwester [*
1798]

→ Suter, Kaspar, Zimmermann von OE [1792-1865] (187)

1863

Suter, Kaspar, Zimmermann von OE
→ Suter, Maria, Kaspars von OE in Holziken

1873

- Suter, Maria, Kaspars von OE

Plan 15 /561

22570 QF / 19,4102 Aren

beim Haus Schweizergasse 10 [1855: 0176]

1928: Parzelle 481

1835

Geldtag des Rudolf Haberstich, Gärtner

→ Suter, Samuel, Zimmermann, im Holz

1850

- Suter, Samuel, Zimmermann, im Holz

1858

- Suter, Samuel, Zimmermann

1863

Suter, Samuel, Zimmermann, Erben von OE (190)

→ Widmer, Rudolf, Posamenten von OE

Plan 15 /562

14165 QF / 12,75 Aren (1 Vlg)
beim Haus Schweizergasse 12 [1899: 0218]

1850

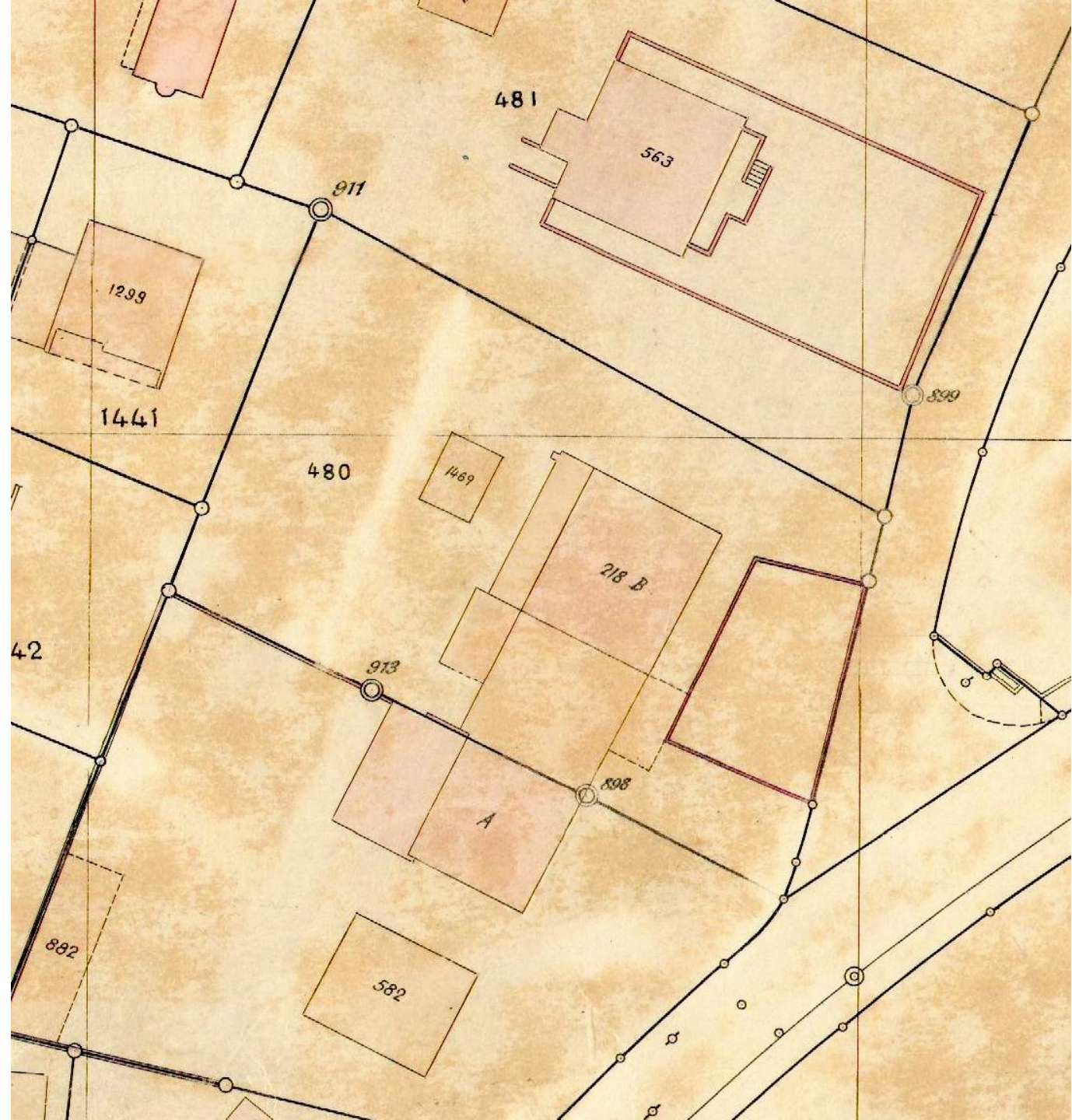
- Suter, Kaspar, Zimmermann

1863

Suter, Kaspar, Zimmermann von OE (187)
→ Suter, Maria, Kaspars von OE in Holziken

1873

- Suter, Maria, Kaspars von OE



Plan 15 /563

16236 QF / 14,61 Aren

beim Haus Schweizergasse 08

1928: Parzelle 482

1873 **zusammengelegt mit Plan 15 / 564 (22944 QF)**

1822

Der Vater des Verkäufers, hat die Liegenschaft von der Witwe des Samuel Graf, OE. Kaufvertrag vom 23./27.12.1822

→Huber, Rudolf von Unterkulm

1850

- Huber, Witwe von Kulm in Oberentfelden

1863

Hunn, Maria oo Huber, Rudolf, von Unterkulm +, Witwe +

→Huber, Rudolf, von Unterkulm in Oberentfelden (3)

1873

Huber, Rudolf von Unterkulm in OE oo Imhof, Elisabeth +

Plan 15 /564

6708 QF / 6,04 Aren

1928: Parzelle

1873 zusammengelegt mit Plan 15 / 563 (22944 QF)

1850

- Huber, Rudolf von Kulm

Plan 15 /569

40477 QF / 36,43 Aren
beim Haus Grenzweg 11
1928: Parzelle 467 / Plan 18

1848

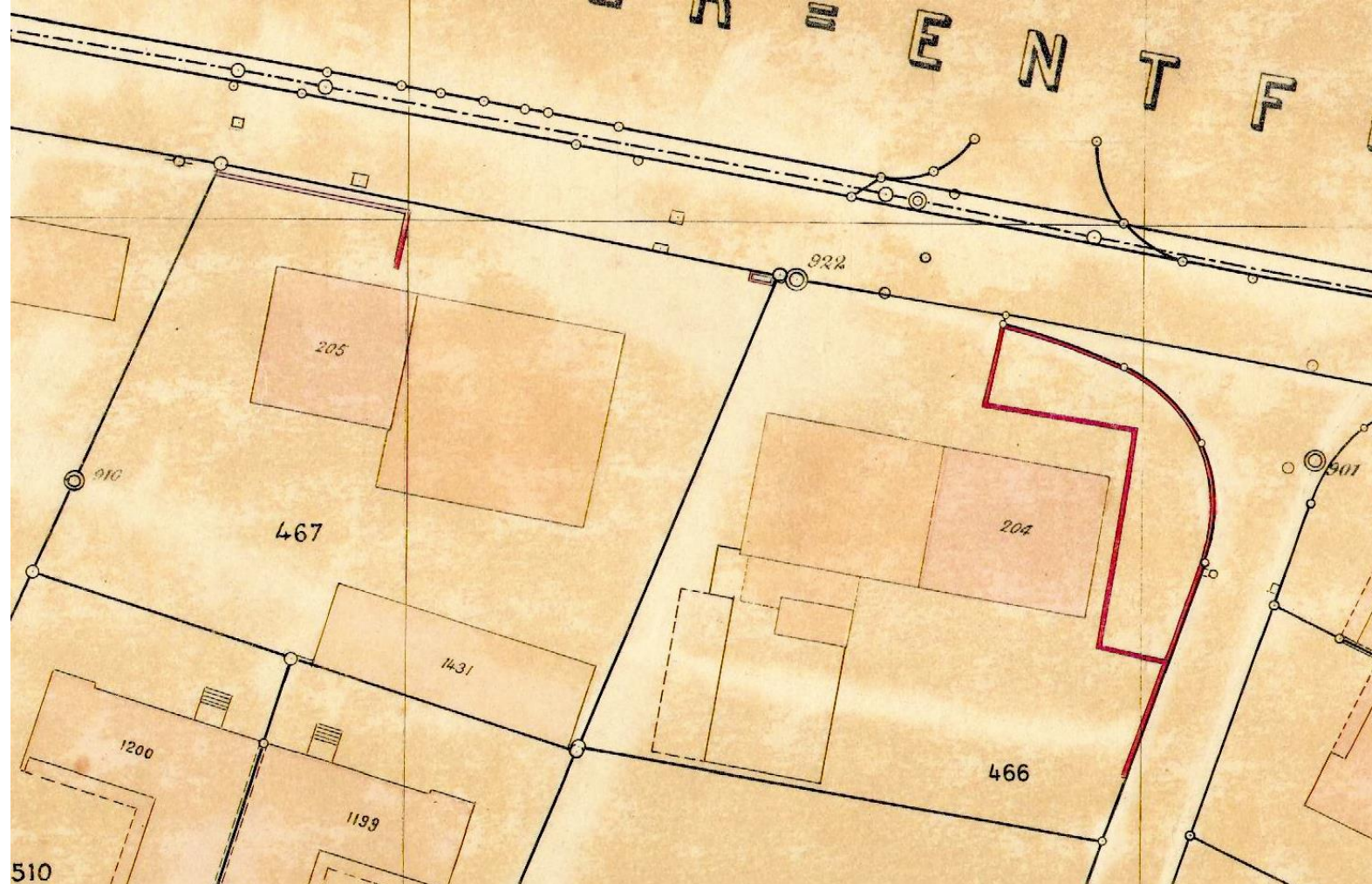
Haberstich-Kyburz, Elisabeth, Jakobs sel. Witwe von OE
→Haberstich, Gebrüder, Danielenjakobs, am Holz (040)

1850

• Haberstich, Gebrüder, Danielenjakobs, am Holz (040)

1873

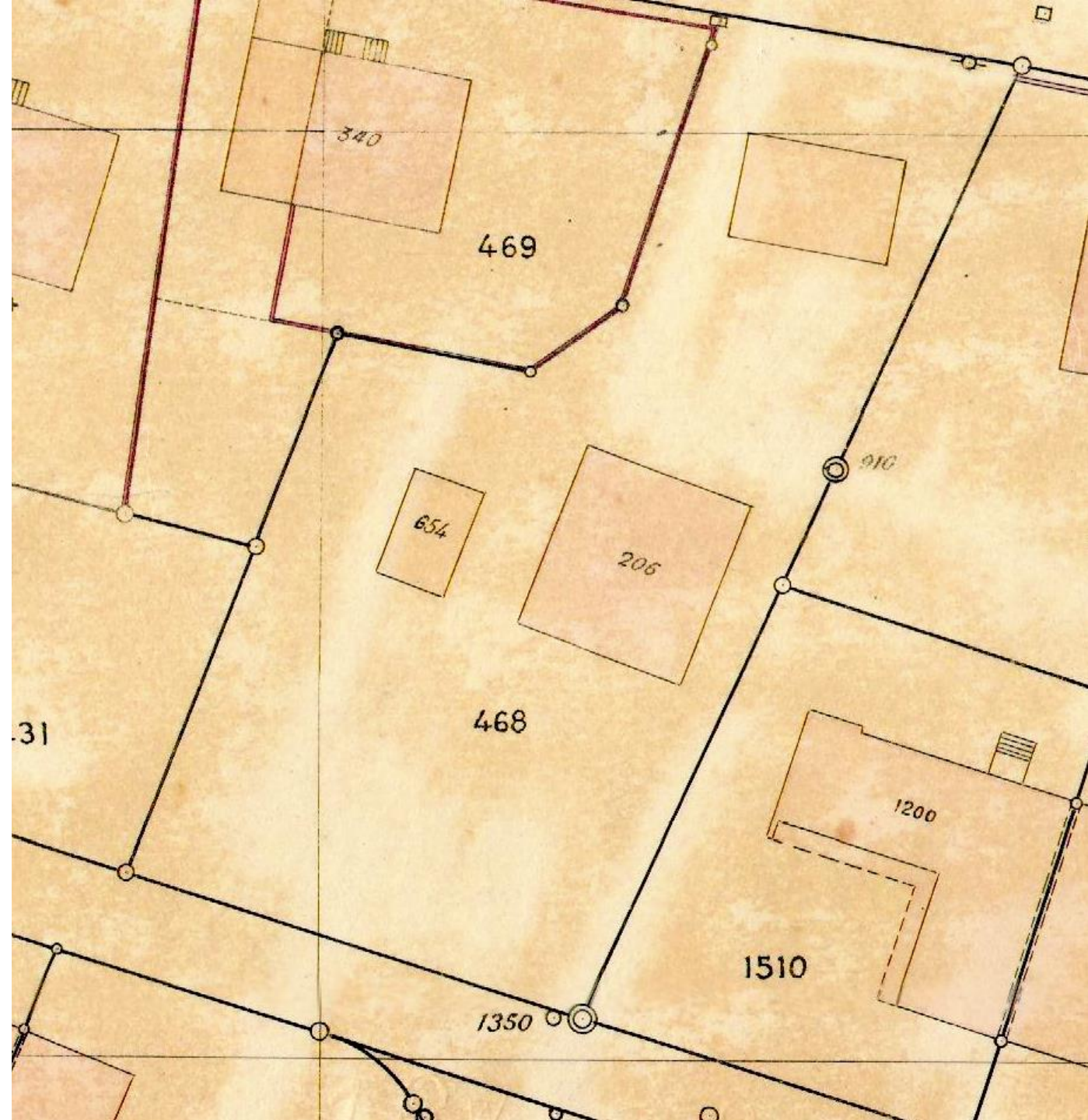
Haberstich, Samuel, Gebrüder von OE, Lehrer in Aarau und
Haberstich, Rudolf und Jakob, Danielen von OE
→Haberstich, Daniel, Wagner von OE



Plan 15/570

Rütiweg 15

Plan 18 / Parzelle 468 (1928)



Plan 15 /572

8409 QF / 7,23174 Baumgarten

Haus 1829: 0148 B Grenzweg 21

1840

Kaufvertrag vom 8.10./20.11.1840 von Jakob Lüscher, von
Muhen

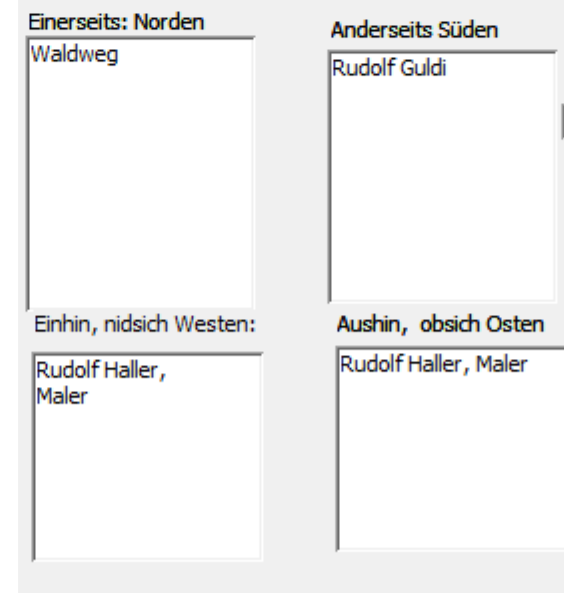
→Suter, Rudolf, Schneider, am Holz

1850

- Suter, Rudolf, Schneider, am Holz

1863

Suter, Rudolf (Hauptschuldner) oo Huber, Anna



1863

Plan 15 /572

5010 QF / 4,3086 Baumgarten

Haus 1829: 0148 A Grenzweg 21

1850

- Haller, Johann Rudolf, Maler, wohnhaft in Oberentfelden

1852

Haller, Hans Rudolf, Müller und Mehlhändler von Reinach in OE
(Hauptschuldner)

Einseits: Norden	Anderseits Süden
Jakob Suter, Küfer	Suter, Rudolf, Schneider
Einhin, nidsich Westen:	Aushin, obsich Osten
an die Strasse	Rudolf Guldi

1853

Plan 15 /576

66420 QF / 57,1212 Baumgarten
Rütiweg 26

1848

Georg Widmer, Rudolfs von OE, Kaufvertrag vom 24.1./16.02.1848
→Thut, Jakob, Spinner von OE in Wald ZH (215)

1850

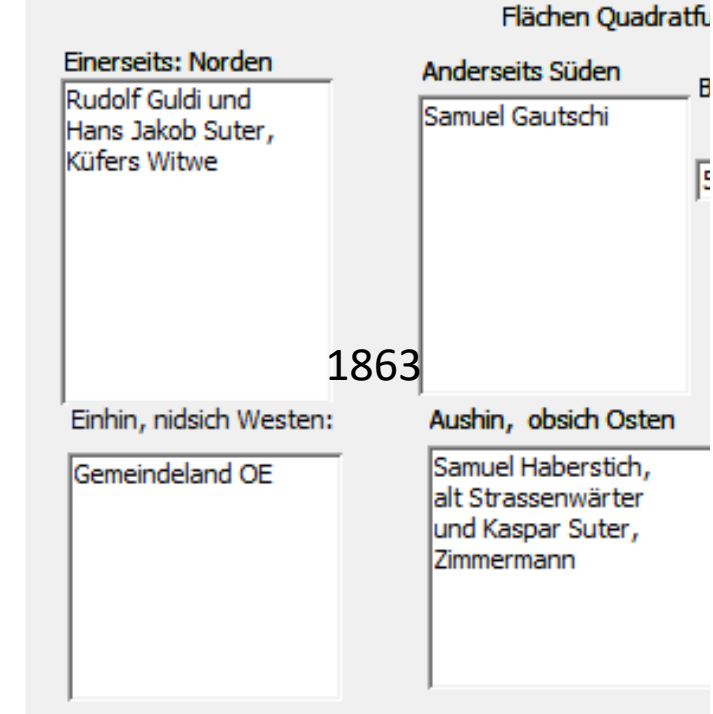
- Thut, Jakob, Spinner von OE in Wald ZH (215)

1858

Thut, Jakob, Spinner von OE in Wald ZH (215)
→Rohr, Johannes, Metzger, oo Matter, Verena von Hunzenschwil

1863

Matter, Verena oo Rohr, Johannes, Metzger von Hunzenschwil in OE (273)
→Gloor, Rudolf, Aberhards von Birrwil in UE



Plan 15 /580

17169 QF / 15,45 Baumgarten
Wackerweg 1 (0211 A)

1851

Ortsbürgerversammlung

→ Suter, Rudolf, Spinner (192)

1850

• Suter, Rudolf, Spinner am Holz (192)

1877

Suter, Rudolf, sel., Lokomotivführer von OE in Zürich

→ Haberstich, Jakob, Schuster, jünger

Plan 16

Neumatt

Plan 16 / 591

Neumatt

67469 QF

1829

Suter, Samuel, Gerber von Kölliken (133)

→ Haberstich, Johann, Notar (19)

1859

Haberstich, Johann, Notar

→ Lüscher, Rudolf, Jochemen, Jakobs von Muhen (133)

1873

Lüscher, Rudolf, Jochenenjakobs von Muhen

→ Lüscher, Jakob, Peters im Tannackers in Muhen

Grundstück 180:	14462	13407	13407
Grundstück 181:	1859		
Seite:	446-448	Oberfeld:	Neumatt
Grundstückdatum:	16.05.	Art der Handlung:	Kaufvertrag um Fr. 2900
Käufer:	Haberstich, Johann, Notar (19)		
Verkäufer:		Träger neu:	0
Erwerb/Besitzer:	Lüscher, Rudolf, Jochemen, Jakobs von Muhen (133)	Erworben:	Suter, Samuel, Gerber von Kölliken. Kaufvertrag vom 19., Fertigung 22.12.1829
Grundstück des Käufers:		Seite WV/Band:	327/III
		Jahr WV:	0
Grundstück:	Mattland		
Grundstückwerk, Jucharts:	0	Fläche Vierling:	0
Ar:	58,02334	Fläche Aren:	0
		Flächen Quadratfuss:	67469
Einseits: Norden		Andereits Süden	
Johann Lüscher, Schuster, Muhen	Gässli nach Muhen	Betrag Gulden/Franken	Fläche 16tel:
		2900	0
		Seite_1:	446
		Seite_2:	448
		Band:	
		Signatur:	
Einhin, nidsich Westen:	Aushin, obsich Osten	Gautschi Grundstück:	591
Lüscher, Jakob, Gmdrat Muhen	Wässergraben	Gautschi Plan:	16
Bemerkungen: Wässerungsrecht vom Ankenmatt Wuhr gibt dafür Wegrecht nach Mattenebrauch Es folgen die Namen der Berechtigten			

Plan 16 / 593

Plan 16 / 596

Oberfeld: Holzikerweg Ackerland

1850: 19703 QF

1870: 17703 QF

1847

Häni-Flückiger, Samuel, Tabakfabrikant von Kölliken
mit Kaspar Kyburz, Schuster.

→ Lüscher, Samuel, Strumpfweber (118)

1850 (19703 QF)

- Lüscher, Samuel, Strumpfweber (118)

1870 (17703 QF)

Lüscher, Samuel, Strumpfweber, + 2.3.1870 die Erben (118)

→ Lüscher, Samuel, Gerber von OE, Mitverkäufer

1881 (17703 QF) Geldtag

Lüscher, Samuel, Samuels, Gerber, gew. Bahnangestellter am
Holz

→ Dr. Thut von OE

Plan 17

Plan 17/600

An der Suhre

54286 QF/46,68596 Aren

1859

Haberstich, Daniel, Gemeinderat, Oberentfelden

→Schulé und Probst; 258 (erworben 1860; 020)

1860

Haberstich, Daniel, Krämer von OE. Kaufsvertrag

→Probst, Joseph, Fabrikant von Holderbank in Balsthal SO

1863

Probst, Joseph, Fabrikant von Holderbank in Balsthal SO

→Schulé und Probst, Fabrikbesitzer in OE

Plan 17/603

Ankenmatte

65394 QF/58,85 Aren

1850

- Kyburz, Johannes, Speisewirt (079)

1882

Kyburz, Johannes, Posthalter, + 15.1.1876 und gew. Speisewirt

oo Häfliger

→Kyburz, Arnold, Posthalter

Plan 17 / 604

An der Suhre

3 Jucharten 34545 QF / 132, 9087 Aren

1825

- Kinder des Rudolf Kyburz, alt Kirchmeiers vom 20.5.1825

1840

43746 QF von Bernhard Hilfiker, Ziegler von Kölliken erworben.

1850

- Kyburz, Samuel, alt Kirchmeiers

1862

Kyburz, Samuel, alt Kirchmeiers OE

→Zehnder, Jakob, Gmdrat von Holziken (Schwiegersohn)

Plan 17 / 605

Oberfeld

- 2 Jucha 23287 QF / 92,96 Aren

1850

- Lüscher, Jakob, Bauer in Muhen (130)

Plan 17 / 606

Ankenmatte

- 18080 QF / 16,27 Aren (1,5 Vlg)

1847

Jakob Scheuermann von Kölliken

→ Haberstich, Jakob, Gürtler, Sohn

1850

- Haberstich, Jakob, Gürtler, Sohn

1862

- Haberstich, Jakob, Gürtler von OE oo Anna Graf

1869

- Haberstich, Jakob, Gürtler von OE oo Graf, Anna

1872

Haberstich, Jakob, Gürtler von OE

→ Walther, Jakob, Gemeindeweibel von OE

1873

Walther, Jakob, Gemeindeweibel von OE

→ Matter, Heinrich, Wagner von Muhen

Plan 17 / 607

Oberfeld

38361 QF / 34,52 Aren

1810

Samuel Guldi von OE 25.5./8.12.1810

→Haberstich, Jakob, Gürtler, Sohn

1850

- Haberstich, Jakob, Gürtler, Sohn

1855

Lüscher, Rudolf, Jakobs im Engsthal OE (109)

→Haberstich, Jakob, Gürtler Sohn von OE

1862

- Haberstich, Jakob, Gürtler von OE oo Anna Graf

1867

Haberstich, Jakob, Gürtler von OE

→Haberstich, Jakob, Kanzlist von OE in Aarau

1869

Haberstich, Jakob von OE in Aarau

→Haberstich, Jakob, Gürtler von OE

1872

Haberstich, Jakob, Gürtler von OE

→Erismann, Rudolf, Jakobs von Untermuhlen

Plan 17 / 608

Mattland im Oberfeld

Pfannenmatt (Spannermatt)

1869

54325 QF, davon

14325 QF, 12,89 Aren

1850

- Haberstich, Jakob, Gürtler, Vater (032)

1869

- Haberstich, Jakob, Gürtler

1872

Haberstich, Jakob, Gürtler von OE

1911

Erismann, Gottlieb, Rudolfs von Muhen in Unterentfelden

→ Matter, Gottlieb, Schuster von und in Muhen

Erismann, Gottlieb und Emma, Rudolfs, Posamenten von und in Muhen

Plan 17 / 610

An der Suhre

2 Jucharten 32429 QF / 104429 Aren

1850

- Kiburz, Hans Rudolf, alt Kirchmeiers (88)

1864

Kyburz, Rudolf alt Kirchmeier + (88)

→Kyburz, Rudolf, Rudolfs von OE (1)

1875

Kyburz, Rudolf, Rudolfs von und zu OE

→Kyburz, Jakob, Mechaniker und Gmdrat von OE

1911

Kyburz, Jakob, alt Polizeikommandant von und in Oberentfelden

→Kyburz-Rüegger, August, Landwirt von und in Oberentfelden

Plan 17 / 611

Oberfeld

54570 QF/ 46,9302 Aren

1810

Kaufsvertrag mit Samuel Guldi von OE 25.5./8.12.1810

→Lüscher, Rudolf, Jakobs im Engsthal OE (109)

1850

- Lüscher, Rudolf, Jakobs

1855

Lüscher, Rudolf, Jakobs im Engsthal OE (109)

→Haberstich, Daniel, Gürtler, Oberentfelden

Plan 17 / 612

Oberfeld: Zopf

98930 QF/ 89,03 Aren

1850

- Kyburz, Johannes, Speisewirt (079)

1882

Kyburz, Johannes, Posthalter, + 15.1.1876 und gew. Speisewirt
oo Häfliger (079)

→1 Kyburz, Arnold, Posthalter

Plan 17/613

Oberfeld

73080 QF/65,77 Aren

1840

Rücklass des Ehemanns. Dieser durch Teilungsvertrag vom 17.12.1840 und 18.02.1841

→ Johannes Käser von Oberflachs in OE

1850

- Käser, Johannes von Oberflachs in OE

1860

- Amsler, Elisabeth, Wittve oo Käser, Johannes von Oberflachs + in OE (74)

1867

Käser-Amsler, Elisabeth Witwe des Johannes Käser von Oberflachs in OE

→ Müller, David, Vater von OE

1875

Müller, David, Vater von OE

→ Müller, Rudolf, Speisewirt, Sohn des Verkäufers

1882

Müller, Johann Rudolf, gew. Speisewirt in OE

→ Schweizer, Jakob, Schuster von und in OE

Plan 17 / 615

Oberfeld

54144 QF/48,72 Aren

1850

- Kyburz, Johannes, Speisewirt (079)

1882

Kyburz, Johannes, Posthalter, + 15.1.1876 und gew. Speisewirt
oo Häfliger (079)

→1 Kyburz, Arnold, Posthalter

Plan 17 / 616

Oberfeld: Suhrenacker

20658 QF/18,59 Aren ; ½ Jucharte

1846

Matter, Rudolf, Jakobs von OE

→Haberstich, Daniel, Gürtler, Oberentfelden

1850

• Haberstich, Daniel, Gürtler, Oberentfelden

1878

Haberstich, Daniel, Gürtler von OE

→Haberstich, Samuel, Schuster von OE

Plan 17 / 617

Suhrenacker: Mattland

1850: 20670 QF/18,6 Aren (0,5 Jucharten)

1846

Matter, Johann Rudolf, Jakobs von OE

→Haberstich, Jakob, Gürtler, Vater

1850

- Haberstich, Jakob, Gürtler, Vater

1868

Haberstich, Jakob, Sohn, Gürtler

→Hunn, Bernhard, Schneider

1879

Hunn, Bernhard, Schneider von OE

→Haberstich, Samuel, Schuster von OE

Plan 17 / 618

Oberfeld: Matten

1850: 41944 QF/ Aren

1850

- Baumann, Heinrich, Schmied (002)

Plan 17/619

Oberfeld

23200 QF/20,88 Aren

1850

- Kiburz, Hans Rudolf, alt Kirchmeiers (88)

1864

Kyburz, Rudolf alt Kirchmeier + (88)

→Kyburz, Rudolf, Rudolfs von OE, Sohn

1875

Kyburz, Rudolf, Rudolfs von und zu OE

→Kyburz, Jakob, Mechaniker und Gmdrat von OE

Plan 18

Plan 18 / 631

Muhenstrasse (Luzernstrasse)

8085 QF / 6,9531 Aren Baumgarten

1823

Kyburz, Rudolf, ‚Margadenter‘ oo Setz, Verena + 18.01.1823

Teilung mit den Geschwistern

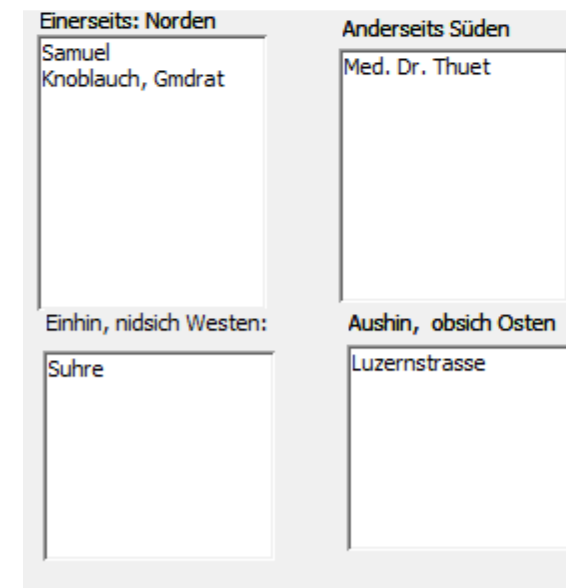
→ Kyburz, Johannes (85)

Haus der Erblasserin ist abgebrannt. Er erhält die Brandsteuer von Fr. 300

1859

Kyburz, Johannes, Weibel und Metzger, sel (85)

→ Kyburz, Heinrich, Schuhmacher (269)



1859

Plan 18 / 622

Luzernstrasse

44486 QF/38,25796 Aren

1814

1849

vom Vater Kaspar Kyburz, Jakobs, sel.

→Kyburz, Jakob, Kaspars, Mattenmelchers OE (93)

1850

- Kyburz, Jakob, Mattenmelchers (93)

1861

Kyburz, Jakob, Kaspars, Mattenmelchers OE (93)

→Suter, Jakob, Küfer von OE

Plan 18 / 623

Luzernstrasse

6150 QF/5,289 Aren

1843

Häfliger, Hans Jakob, Bernhards (Bruder des Schuldners)

→ Häfliger, Bernhard, Wagner

1844

- Häfliger, Bernhard, Wagner

1855

Häfliger, Bernhard, Wagner; 059

→ Häfliger, Jakob, Hanneslis

1856

Häfliger, Jakob, Hanneslis; 057

Haberstich, Heinrich, Schuster, Pfisters

Häfliger, Bernhard, Wagner von OE (59)

Besteher: Häfliger, Jacob, Haneslibernharden

Häfliger, Jakob, Hanneslibernharden

Haberstich, Heinrich, Schuster, Pfisters (268)

1862

Haberstich, Heinrich, Krämer von OE (Hauptschuldner)

Plan 18 / 626

Zopf (Luzernstrasse)

5775 QF / 4,9665 Aren Baumgarten

1850

- Walther, Samuel, Jakobs, Lieutenant

1853

Walther, Samuel, Jakobs Lieutenant von Oberentfelden (238)

→ Walther, Hans Rudolf, Samuels, Sohn von Oberentfelden

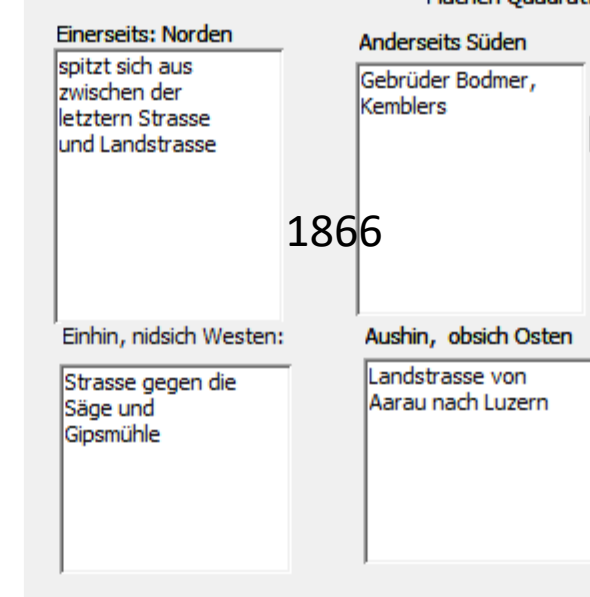
1854

Walther, Hans Rudolf, Samuels, Sohn von Oberentfelden

1866

Walther, Hans Rudolf, Lieutenants OE

-→Schulé-Cuendet, Louis, Fabrikant OE



Plan 18 / 633

An der Suhre/ oben dem Dorf

2 Jucharten 24104 / 89,52944 Aren

1837

Rudolf Walther, Heirechen von OE, mittels Kaufsvertrag vom 12.6./10.11.1837 Zwischen dem Suhrenfurt und Balthasar Suter, Fuhrmanns sel. Erben von Kölliken stösst obsich und nidsich an Rudolf Kyburz, alt Kirchmeiers

1850

- Knoblauch, Jakob, Gipsmüller (78)

1861/08.04.

Knoblauch, Jakob, Gipsmüller (78)

→Bodmer, Jakob, alt Gmdrat

1861/15.07.

Bodmer, Jakob, alt Gmdrat

→Knoblauch, Jakob, Gipsmüller (78)

Verkauf wird rückgängig gemacht

1880 der untere Teil: 51355 QF / 46,22 Aren

Knoblauch, Jakob, gew. Gipsmüller

→Knoblauch, Gottlieb, Gipsmüller

Plan 18 / 635

Am Holzikerweg

86200 QF /77,58 Aren

1850

- Kyburz, Daniel, Sager

1856

Kyburz, Daniel, Sager; 096 (Geldtag)

→Knoblauch, Verena, Gipsmüllers (267)

1863

Knoblauch, Verena, Gipsmüllers (267)

→Knoblauch, Esther oo Kiburz, Daniel, Zimmermann von OE

1877

Knoblauch, Esther oo Kiburz, Daniel, Zimmermann von OE,
Erben

→ Kyburz, Daniel, Daniels, Zimmermann OE (Sohn)

Einerseits: Norden Thuet, Jakob, Arzt, Vater	Anderseits Süden J.M. Thuet, Dr. med.
1863	
Einhin, nidsich Westen: Holzikerweg	Aushin, obsich Osten Rudolf Kiburz, alt Kirchmeier

Plan 18 / 636

Oberfeld

46494 QF /39,98484 Aren

1825

- Kyburz, Rudolf, Vater der Verkäufer. Erbauskauf zwischen den Kindern des Rudolf Kyburz alt Kirchmeier, vom 20.5.1825. Verfasst von Johann Haberstich, Notar. nicht gefertigt

1850

- Kiburz, Hans Rudolf, alt Kirchmeiers (88)

1864

Kyburz, Rudolf alt Kirchmeier + Erben

→Kyburz, Jakob, Rudolfs (2)

1867

Kyburz, Jakob, Rudolfs

→Kyburz, Jakob, Mechaniker

1911

Kyburz, Jakob, alt Polizeikommandant von und in Oberentfelden

→Kyburz-Rüegger, August, Landwirt von und in Oberentfelden

Plan 18 / 637

Oberfeld

100121 QF /86,10406 Aren

1840

Kaspar Thut, Tierarzt von OE

→Thut, Jakob, Arzt, Vater

1850

- Thut, Jakob, Arzt, Vater

1864

Thut, Jakob, Arzt, Vater

→Thut, Jakob Melchior, Med.Dr. Sohn

Plan 18 / 638

Oberfeld: Ulimatt

100256 QF /90,23 Aren

1850

- Thuet, Samuel, Tierarzt

1854

Die Hälfte: Teilung mit seinen Brüdern: Caspar, Jakob und Rudolf Thut

Jakob Thut, Handelsmann von OE

→a Thuet, Samuel, Bürstenfabrikant, in Oberentfelden

1874

Die Erben des kürzlich verstorbenen Samuel Thuet, Tierarzt

→a Thuet, Samuel, Bürstenfabrikant

Plan 18 / 639

Oberfeld: An der Suhre ; Ulimatt

96393 QF /82,89798 Aren

1850

Thut, Jakob, Handelsmann in OE

1861

Thut, Jakob, Handelsmann in OE

→Thut, Johannes, Sohn, Handelsmann von OE

1866

Thut, Johann, +, Handelsmann von OE

→Knoblauch, Jakob, Gipsmüller

Plan 18 / 643

Acker im Dorf vor dem Haus

21732 QF / 18,68952 Aren

1850

- Haberstich, Samuel, Lehrer

1863

Braun, Elisabeth, Witwe des Samuel Haberstich, Lehrer von OE
(Hauptschuldnerin)

Einerseits: Norden Bernstrasse	Anderseits Süden Johann Thut, Handelsmann
Einhin, nidsich Westen: Witwe Gottfried Lüscher, Gerber	Aushin, obsich Osten Bernhard Walter, Sattler

1863

Plan 18 / 645

2 Jucharten 14238 QF / 84,81 Aren
Köllikerstrasse 07

1833

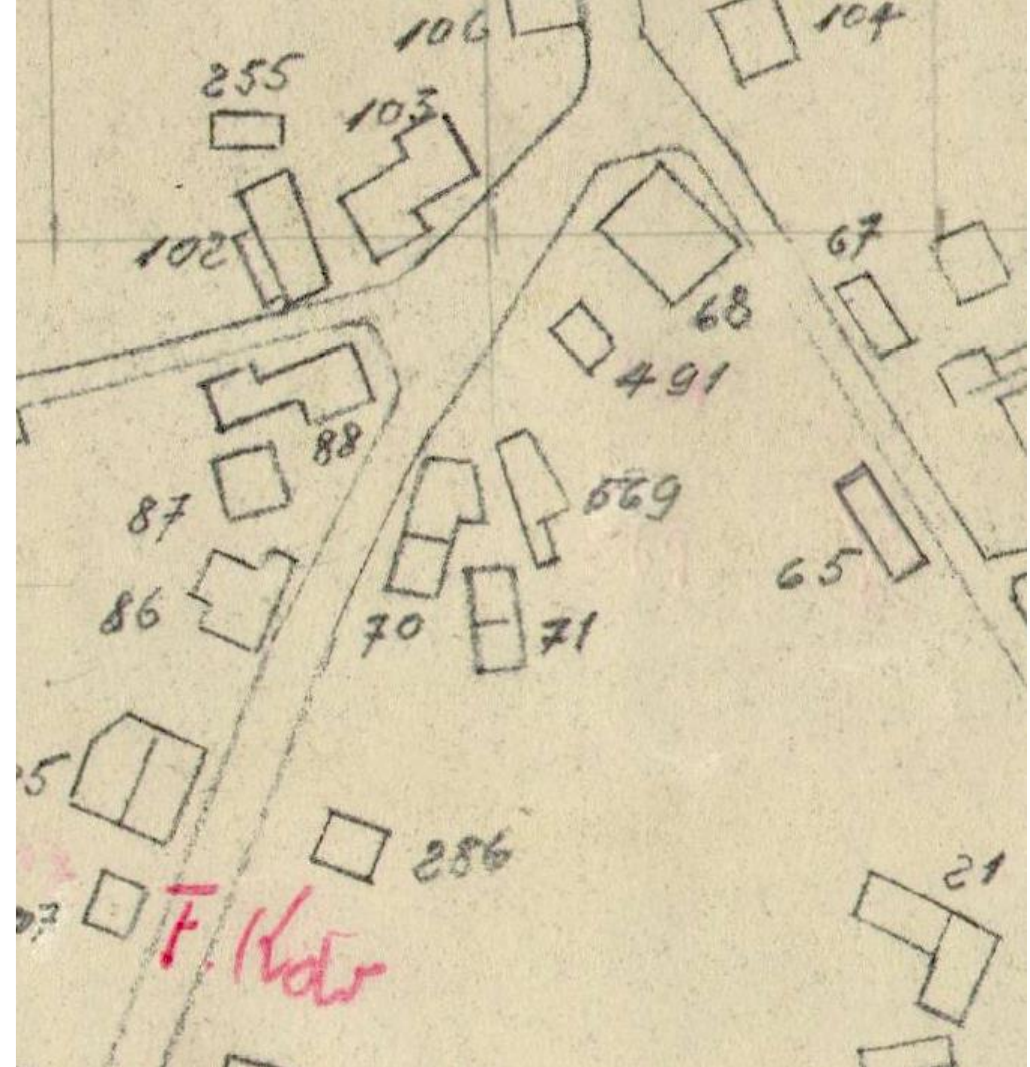
Daniel Kyburz, alt Engelwirts von OE
→ Müller, David, Vater von OE

1834

Jakob Kyburz, gew. Pintenwirt von OE
→ Müller, David, Vater von OE

1875

Müller, David, Vater von OE
→ Müller, David, Davids, Sohn des Verkäufers



Plan 18 / 646

40800 QF / 35,088 Aren

1844

Rudolf Walther-Lüscher

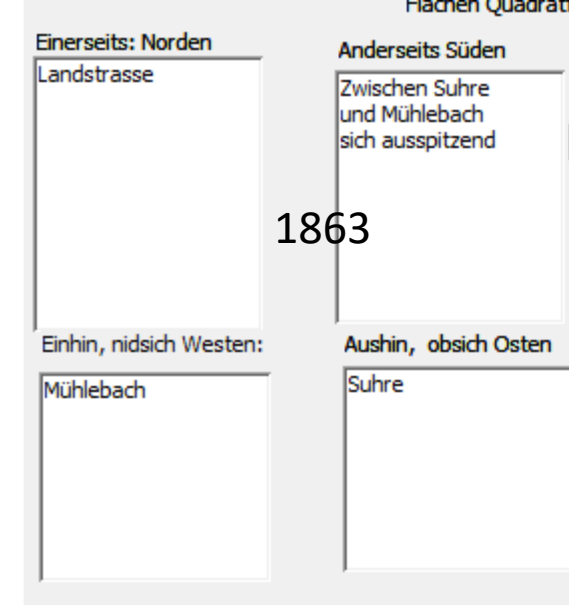
→ Lüscher, Gottfried, Gerber von OE oo Anna Kyburz

1850

- Lüscher, Gottfried, Gerber von OE oo Anna Kyburz

1863

Kinder des Lüscher, Gottfried, Gerber von OE oo Anna Kyburz



Plan 18 / 651

1850: 1 Jucharte 2050 QF / 37,85 Aren

1875: 5000 QF

1834

Jakob Thut, Tabakfabrikant

1850

- **Thuet, Samuel, Tierarzt (210)**

1874

a Thuet, Samuel, Bürstenfabrikant, in Oberentfelden

b Thuet, Anna Maria oo Johann Heinrich Lüscher, alt Ammanns
von Holziken

→a Thuet, Samuel, Bürstenfabrikant

Plan 18 / 652

1850: 55453 QF / 49,91 Aren

1858/1882: 35433/31,88 Aren

Köllikerstrasse

nicht gefertigt

Thut, Jakob, Tierarzt

→ Thuet, Jakob, Handelsmann von OE (210)

1850

Thuet, Jakob, Handelsmann in OE; 211

→ Walther, Jakob, Bernhard, Geschäftsmann von OE,
wohnt in Suhr (271)

1858

Walther, Jakob, Bernhards, Geschäftsmann. Verhandlung
vom 23.11.1857

1882

Walther-Wild, Jakob, alt Gemeindeweibel

Bürgen: Walther, Gottlieb, Sohn des Schuldners; Kyburz-
Lindegger, Daniel beide von OE

Plan 18 / 653

29165 QF / 26,25 Aren

Köllikestrasse, Acker

1850

- Thuet, Samuel, alt Gemeinderat (214)

1869

Erben des Thut, Kaspar, alt Gemeinderats von OE

(vom Vater: Thut, Samuel, alt Gemeinderat als einziger
Erbe ohne Vertrag)

→ Roland, Johann Ulrich, Drechsler (untere Hälfte) und
Walther, Jakob, Gemeindegewibel beide von OE (die
südlichere-obere- Hälfte)

Plan 18 / 654

26600 QF / 23,94 Aren

12018 QF 14582 QF

Köllikerstrasse 35 (1899: 0073) Parzelle 0068

1868

12018 QF Johannes Widmer, alt Schulgutspfleger

→ Johann Ulrich Roland, Stuhlschreiner, alt Bannwart oo Bosshardt, Anna Maria Witwe

1869

14582 QF von den Erben des Caspar Thut alt Gmdrat

→ Johann Ulrich Roland, Stuhlschreiner, alt Bannwart oo Bosshardt, Anna Maria Witwe

1872

Johann Ulrich Roland, Stuhlschreiner, alt Bannwart oo Bosshardt, Anna Maria Witwe

→ Matter, Samuel, Gemeindeschreiber von OE

1875

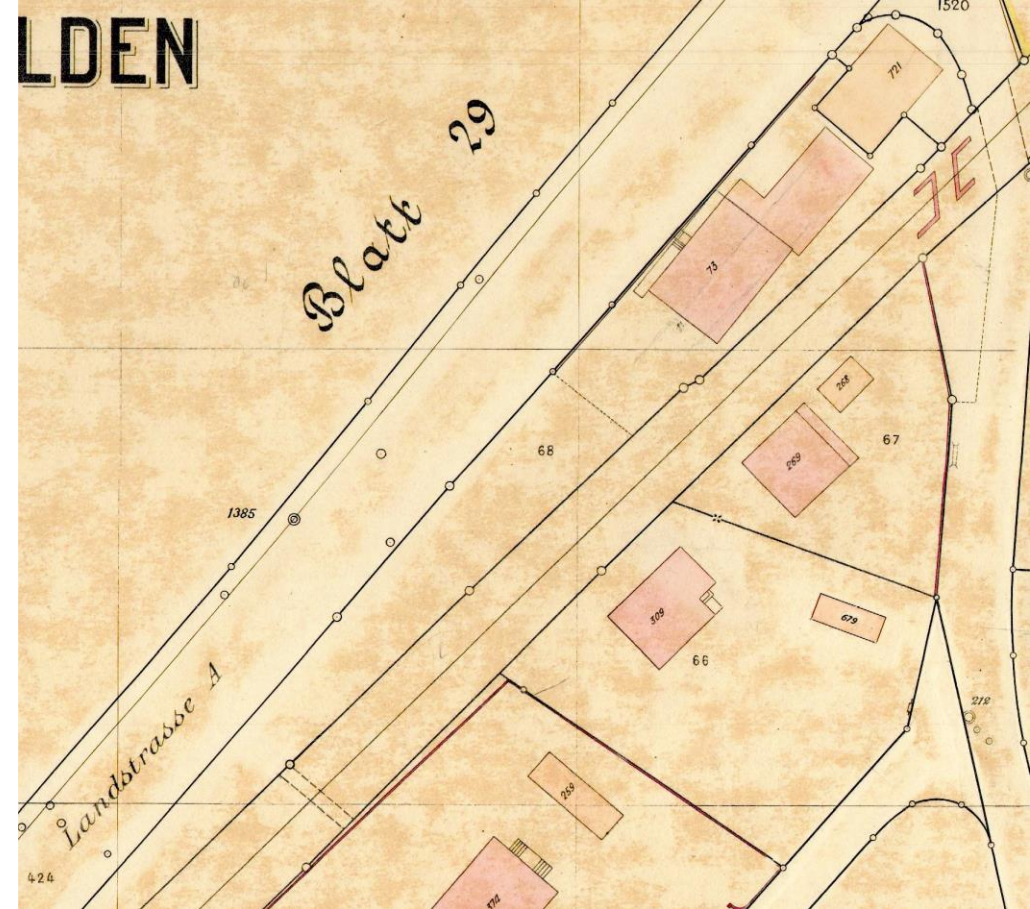
Matter, Samuel, von OE, Amtsschreiber in Aarau

→ Lindegger, Johannes, Kaspars, Schuhmacher

1876

Lindegger, Johannes, Kaspar, Schuster von OE

→ Hunn, Bernhard, Schneider von OE



Plan 19

Plan 19 / 659

Oberfeld

16537 QF / 14,22182 Aren

1800

Teilung väterlicher Nachlass (nicht gefertigt)

→ Lüscher, Rudolf, Schneider in Muhen

1850

- Lüscher, Rudolf, Schneider in Muhen

1866

Lüscher, Rudolf, Sämis, Schneider, von Muhen

→ Künzli, Samuel, Samuels von Muhen

Plan 19 / 661

Oberfeld/Hünerten

30090 QF / 27,08 Aren

1842

Rudolf Birrer, Strumpffabrikant von Degerfelden in OE

→Kyburz, Rudolf alt Kirchmeier (088)

1850

- Kiburz, Hans Rudolf, alt Kirchmeiers (88)

1864

Kyburz, Hans Rudolf, alt Kirchmeier +

→Kyburz, Jakob, Rudolfs

1878

Kyburz, Jakob, Rudolf alt Kirchmeiers

→Bodmer, Heinrich, Bannwarts von OE

Plan 19 / 664

Hünerten

24375 QF / 20,9625 Aren

1825

- Kinder des Rudolf Kyburz, alt Kirchmeiers vom 20.5.1825

1850

- Kyburz, Samuel, alt Kirchmeiers

1862

Kyburz, Samuel, alt Kirchmeiers OE

→ Zehnder, Jakob, Gmdrat von Holziken (Schwiegersohn)



Plan 19 / 665

Oberfeld: Schürlifeld

17578 QF / 15,82 Aren

1850

- Lüscher, Jakob, Jochenen in Muhen

1867

Lüscher, Jakob, Jochenen oo Steiner, Anna Maria von Muhen
(127)

(Erbabtretung des Vaters und Teilungsvertrag mit seinen
Brüdern 12.2./13.3.1867)

→Lüscher, Rudolf, Jochenen, Jacobs von Muhen

1876

Lüscher, Rudolf, Jochenen, Jacobs von Muhen

→Matter, Heinrich, Wagner von und zu Untermuhen

Plan 19 /

Dreielwog nördlich Hünerten

1 Jucharte 3 Vlg / 60,2 Aren

1803

Vogel, Hans Rudolf BL

→Matter, Hans Rudolf, und Vogel, Hans Jakob von Kölliken

1807

Vogel, Hans Jakob, von Kölliken

→Matter, Hans Rudolf, Küfer, Kölliken

Plan 19 / 675

Oberfeld

24219 QF / 20,82834 Aren

1850

- Matter, Samuel, Bandfabrikant von Kölliken

1860

Frau Huber, Witwe oo Matter, Samuel, Bandfabrikant + (151)

→Matter, Peter (151) von Kölliken

Plan 19 / 676

Oberfeld

30248 QF / 26,01328 Aren

1834

Ackermann, Samuel von Hendschicken in Othmarsingen.

→ Suter, Samuel, Tierarzt in Kölliken

1850

- Suter, Samuel, Tierarzt in Kölliken

1860

- Suter, Samuel, gerichtlicher Tierarzt von und in Kölliken
(Hauptschuldner) (198)

1866

Suter, Samuel, gew. Tierarzt von und zu Kölliken

→ Suter, Daniel, Schustermeister

Plan 19 / 677

Oberfeld

30484 QF

1850

- Lüscher, Samuel, alt Ammanns in Kölliken; 140

1860

Lüscher, Samuel, alt Ammanns in Kölliken (140)

→Lüscher, Jakob, Posthalter von und zu Kölliken (138)

Plan 19 / 680

Oberfeld / Gegen die Landstrasse

10920 QF / 9,3912 Aren

1850

- Suter, Samuel, Tierarzt in Kölliken

1866

Suter, Samuel, gew. Tierarzt von und zu Kölliken

→ Suter, Daniel, Schustermeister

Plan 19 / 681

Oberfeld: Schürlifeld

26427 QF / 23,7 Aren

1848

Nachlass des Vaters Suter, Daniel. Teilung mit seinem Bruder Suter, Samuel, Simons Danielen von Kölliken

→ Suter, Rudolf, Simes, Danielen in Kölliken (202)

1850

- Suter, Rudolf, Simes, Danielen in Kölliken (202)

1879

Suter, Rudolf, Simons, Danielen von Kölliken + 8.3.1879

→ Erbauskäufer

3 Suter, Elisabeth, Tochter, volljährig eigenen Rechts

4 Suter, Gottlieb, volljährig und eigenen Rechts, Sohn

5 Suter, Rudolf, Sohn

6 Suter, Rosina, Tochter, volljährig und eigenen Rechts

7 Suter, Louise, Tochter

Plan 19 / 688

Oberfeld

35292 QF /30,35112 Aren

1839

Teilung mit seinen Brüdern Bernhart und Johannes Suter

→Suter-Hilfiker, Rudolf von Kölliken

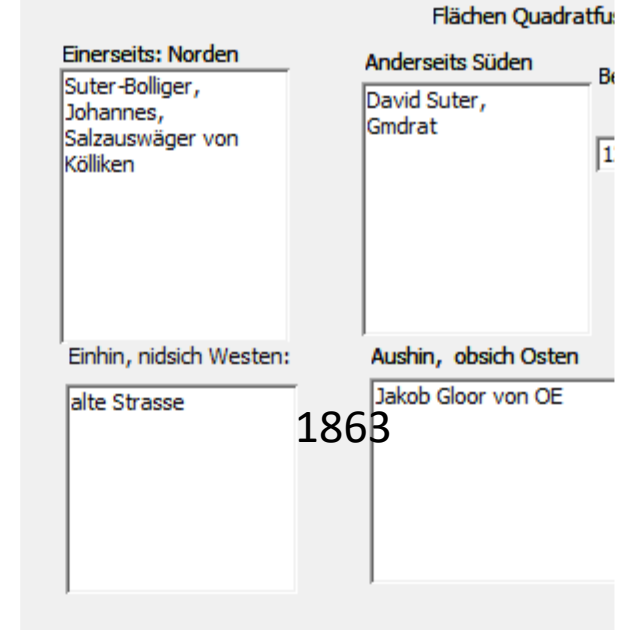
1850

- Suter, Johannes, Salzman in Kölliken

1863

Suter-Hilfiker, Rudolf von Kölliken

→Suter-Bolliger, Johannes, Salzauswäger von Kölliken (197)



Plan 19 / 689

Oberfeld

23528 QF /21,17 Aren

1850

- Vogel, Johannes, Glaser in Kölliken

1876

Erbauskauf mit den Geschwistern Maria und Maria Elisabeth

Vogel

→Vogel, Jakob und Vogel, Friedrich, Johannesen, Glaser Brüder
von Kölliken

1879

Vogel, Jakob und Vogel, Friedrich, Johannesen, Glaser Brüder
von Kölliken (Teilung)

Plan 19 / 690

Oberfeld

Plan 19 / 691

Oberfeld, Acker

22166 QF / 19,06276 (9/16 Jucharten)

1850

- Basler, Rudolf, in Kölliken (001)

1850

- Basler, Rudolf in Kölliken
- Matter, Daniel, Doktors in Kölliken

1853

Rudolf Basler, alt Gmdrats von Kölliken (001)

→Matter, Daniel, Doktors in Kölliken

1863

Matter, Daniel, Tierarzt, Kölliken

→Vogel, Samuel, Armenvater von Kölliken

Einseits: Norden	Anderseits Süden
Matter, Jakob, Bezirksrichter von Kölliken	Johannes Suter, Malers und Johannes Matter, Mugglis sel. Witwe von Kölliken
Einhin, nidsich Westen:	Aushin, obsich Osten
Feldweg	Jakob Gloor von OE

1863