

## Kirchfeldweg 19 (Versicherung 145, Parzelle 402)

1790 verkauft der Posamenter Daniel Lüscher von Oberentfelden an den Wegmeister Jakob Haberstich einen Baumgarten, der 34.4 Aren hält. Dieser verkauft ihn anscheinend bereits 1791 an Johannes Thut der ihn von seinem Bruder Jakob Thut kaufen lässt. Das Ganze liegt im 2. Tragerbezirk. Dieser Baumgarten wird dann in der Zeit von 1805-1816 als Besitz des Johannes Thut, Schälis, geführt. Interessanterweise besitzt in dieser Zeit auch der Wegmeister Haberstich hier einen Baumgarten

1809 wurde das Haus mit einem Wert von Fr. 590 eingesetzt. In diesem Jahr gehört es Johannes Thut, Schälis, der von 1764-1843 lebte. So weit es bisher bekannt ist, gehörte ihm das Haus von 1809-1839. 1786 hatte er Elisabeth Hilfiker geheiratet.

In dieser Zeit wird es als

*Hölzernes Haus samt Scheunwerk mit Tränkeller und Strohdach*

beschrieben. Als Johannes das Haus verkauft, wird es auf Fr. 1800 geschätzt.

Anscheinend lebt er aber nicht mehr im Haus. Bei der Volkszählung 1837 wird Rudolf Kyburz und seine Familie erfasst.

1829 handelt der Tierarzt Jakob Thut für seinen Bruder Johannes, da dieser abwesend ist.

Bei der nächsten archivierten Volkszählung 1850 hat ein Besitzerwechsel stattgefunden.

Der neue Besitzer und Bewohner des Hauses ist der 1809 geborene Jakob Matter, Landarbeiter. Er ist mit der 1803 geborenen Sara Matter-Hunziker verheiratet. Dem Ehepaar wurden die Kinder Jakob \* 1836, Maria \* 1843, Samuel \* 1847 geboren. Daneben lebt vermutlich die Mutter, die Witwe Maria Matter-Birfelder, im Haus.

Nur zwei Jahre nach dieser Volkszählung stirbt Jakob Matter. Seine Witwe übernimmt das Haus. Sie stirbt im Januar 1868.

In diesem Zusammenhang übernimmt der Bäcker Samuel Häfliger, Oberentfelden [1832-1877], die Liegenschaft. Er vererbt sie an seinen Sohn, den Metzger Arnold Häfliger-Haberstich [1855-1947]. 1888 wird die Liegenschaft als:

Wohnhaus mit Scheune, Stall und Futtertenn und Schopf von Holz, 2stöckig mit Trekkeller 1/9 weiches Dach beschrieben.

Später geht das Haus an Arnold Häfliger-Bodmer. Landwirt. [1890-1963]  
1892 wird das Haus erweitert. Er scheint den Schopf anzubauen und das Dach ganz auf Ziegel um zu decken.

Wichtige Daten sind die Jahre 1901, 1902 und 1911, 1918, 1920, 1932. In diesen Jahren ändert sich der Wert der Liegenschaft.

1971 wird die Liegenschaft als Wohnhaus, Scheune und Waschhaus beschrieben. Der Besitzer ist Kurt Häfliger-Lüscher, Landwirt, der auch hier mit seiner Frau Ruth wohnt.

**Hausteil ca. 1956 gebaut**



Haus von Osten

Haus von Süden



Vorderfront Bild oben (rechts)

## Landwirtschaftsteil



Vorderfront Stall links



Abbildung 1 Blick zum Nachbarhaus

## Eingang durch Landwirtschaftsteil



Abbildung 2 Blick in die Scheune



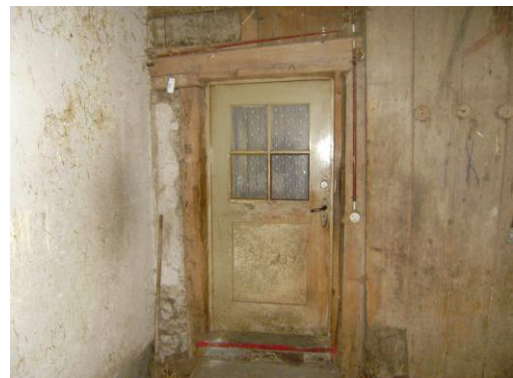
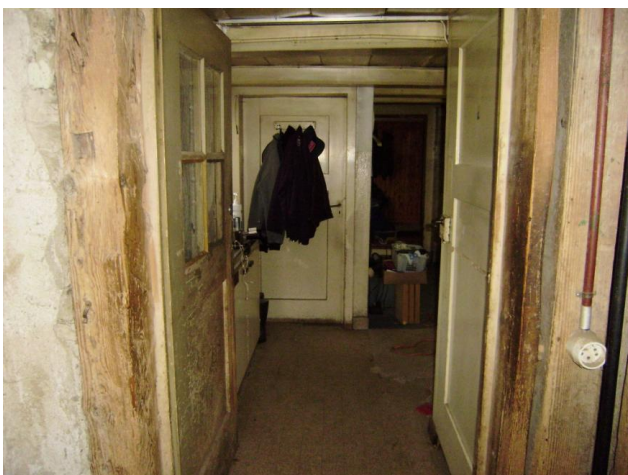


**Durchgang zum Wohnteil**



**Abbildung 3 Aus der Küche**

Blick in den Stall  
Links Tür zum 1. Stock.



**Abbildung 4 Küche**

**Abbildung 5 vom Stall ins Haus**

Gerade Abgang in den Keller  
Rechts: Tür zum 1. Stock



Küchenfenster

Abgang Keller

Hinterer Raum

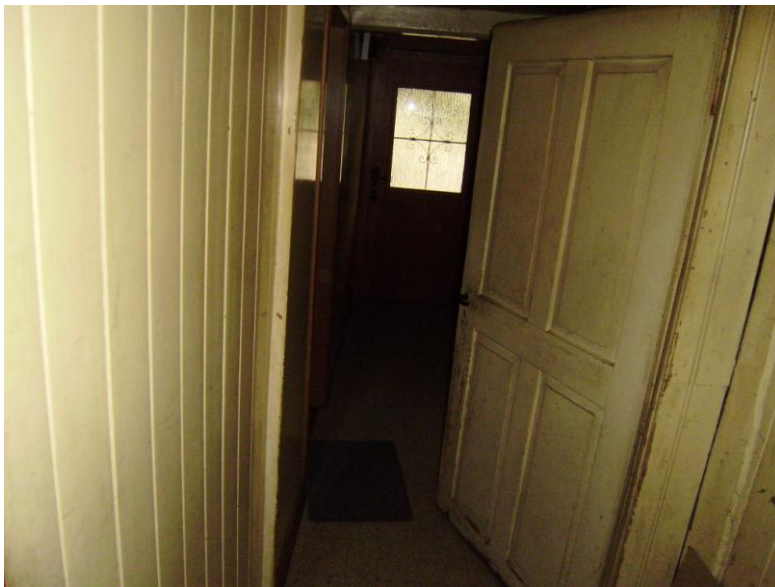


Abbildung 6 Von der Küche zur Eingangstür



**Abbildung 7 In der Küche**

Rechts ins Wohnzimmer; Rechts hinten: Zur Eingangstür  
Gerade aus: Hinterer Raum



**Abbildung 8 Treppe in den Keller, Rechts Fenster zur Küche**





**Abbildung 9 Links Fenster zur Kellertreppe / Hinten: Hinterer Raum**



**Abbildung 10 Im Keller**





**Abbildung 11 Holzbalken im Keller**

**Abbildung 12 Hinterer Raum**



**Abbildung 13 Hinterer Raum**



Rechts Tür zum Schlafzimmer?  
Vermachte Tür: zum neuen Hausteil



**Abbildung 14 Küche ins Wohnzimmer; Links Tür zum Flur**



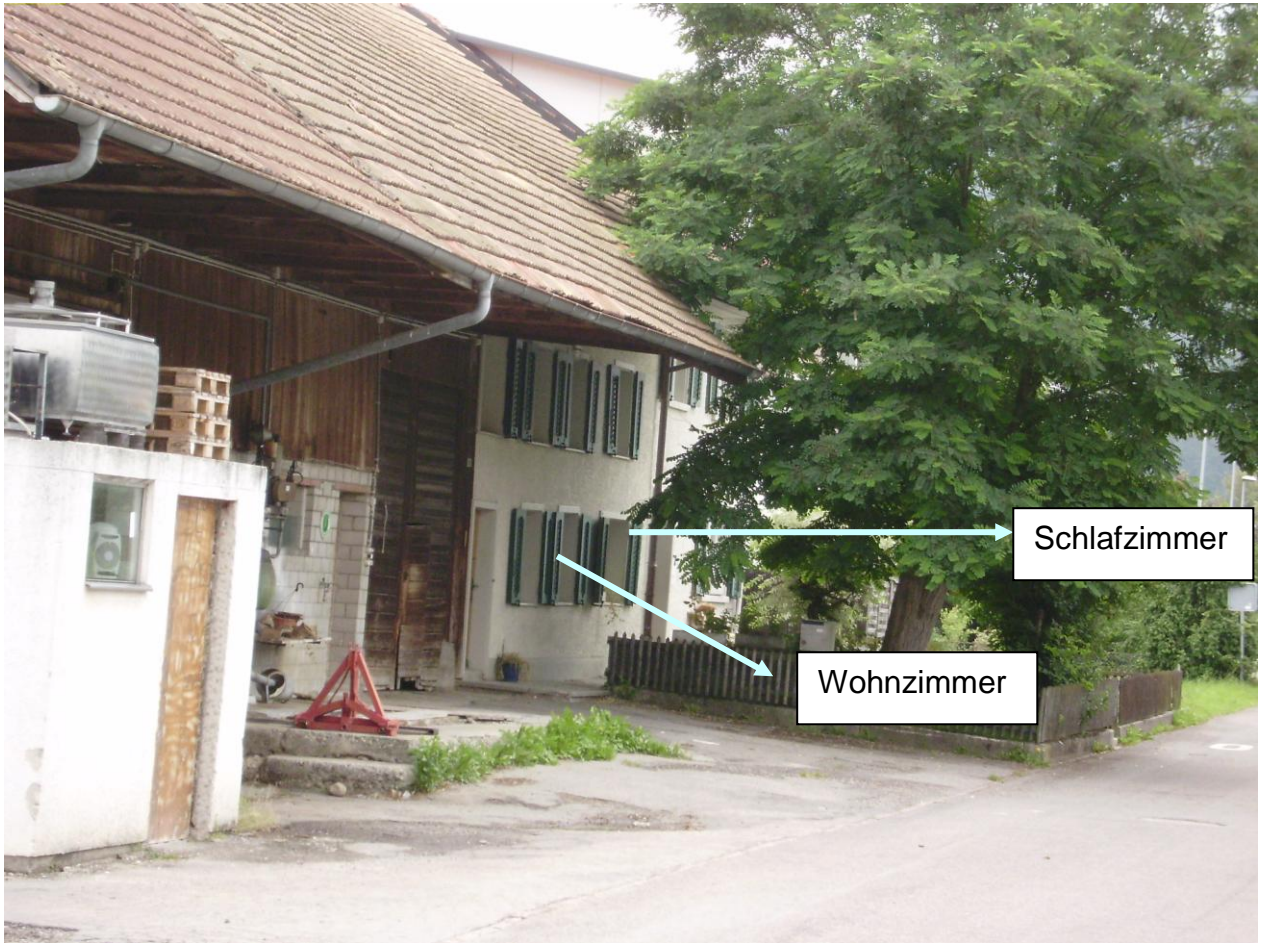


Abbildung 15 Wohnzimmer unten





**Abbildung 16 Wohnzimmer unten**



Abbildung 17 Schlafzimmer



Raumhöhe neben Balken 1.93



**Abbildung 18 Schlafzimmer / Tür: in hinteren Raum**





Raum rechts



Abbildung 19 Vom hinteren Raum ins Wohnzimmer



Abbildung 20 Hinterer Raum





Hinterer Raum

Wohnzimmer  
2 Fenster

rechter Raum



Abbildung 21 Wohnzimmer in hinteren Raum





Abbildung 22 Wohnzimmer oben

## Raum rechts von der Treppe



Abbildung 23 Raum rechts



Abbildung 24 Blick zur Treppe





Abbildung 25 Flur; Blick nach Norden



**Abbildung 26 Vom Flur ins Zimmer mit Kamin**



**Abbildung 27 Kaminzimmer. Rechts Flur**



Abbildung 28 Fenster nach Norden 1 (Flur)



Abbildung 29 Fenster nach Norden 2



Abbildung 30 Fenster nach Norden 3







**Abbildung 31 Zum Nachbarhaus**



**Abbildung 32 Zum Nachbarhaus**  
Im Norden Fenster 3 (?)



Blick von Westen



Blick von Westen



Blick von Nord/Ost





Blick von Norden



Blick von Westen





Links Milchverarbeitung





## Landwirtschaftsteil



Abbildung 33 Anbau Schopf

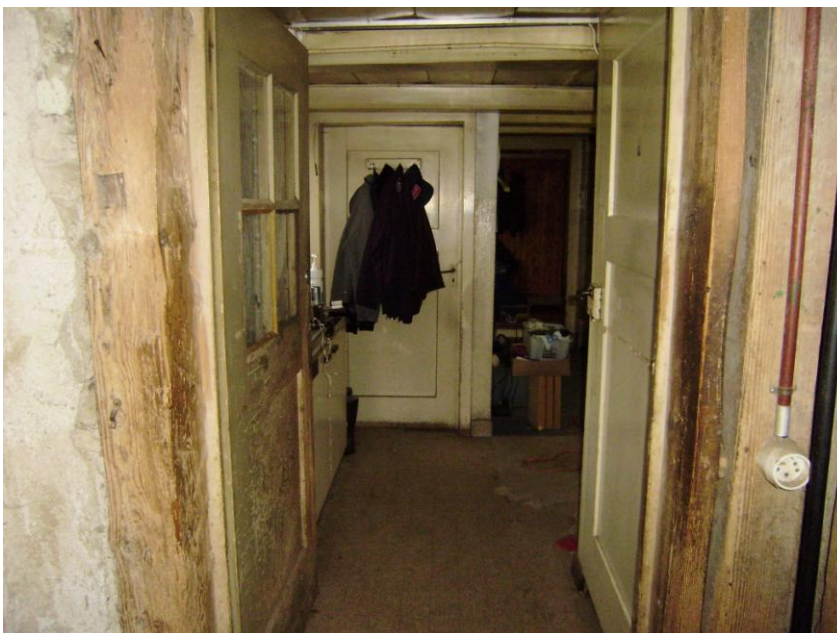


Abbildung 34 Vom Stall in die Küche



**Abbildung 35 Scheune von unten gesehen**

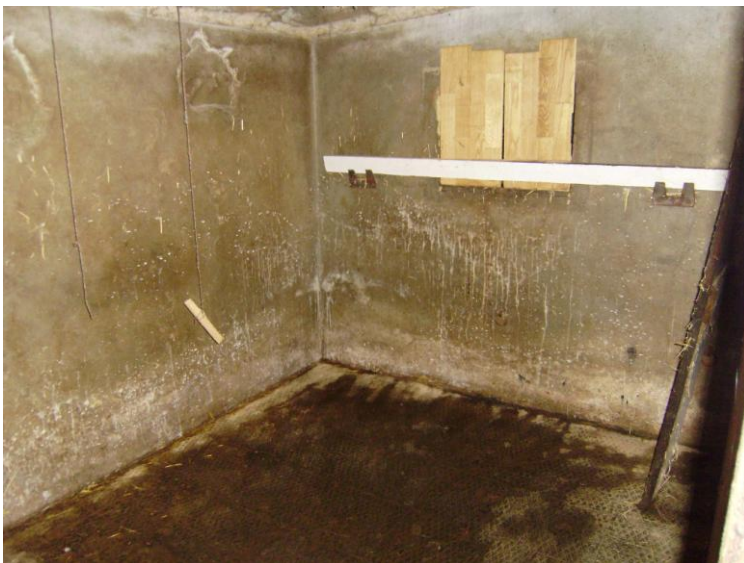


**Abbildung 36 Blick in den Stall**





**Abbildung 37 Blick in den kleinen Stall**



**Abbildung 38 Kleiner Raum**



**Abbildung 39 Von der Scheune in den Stall**







**Abbildung 40 Von der Scheune zum Stall**



**Abbildung 41 Grosser Stall Nach Süden**







**Abbildung 42 Stall von Westen**



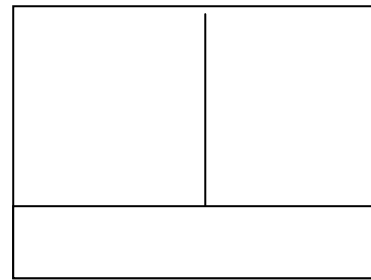
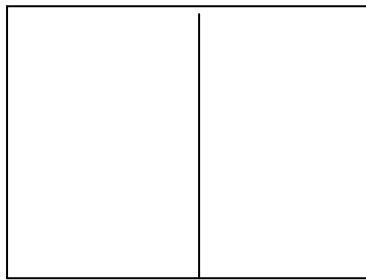
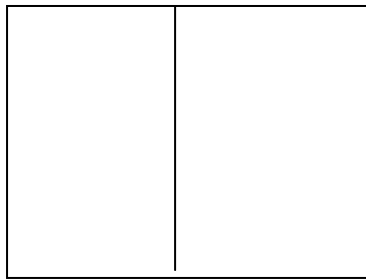
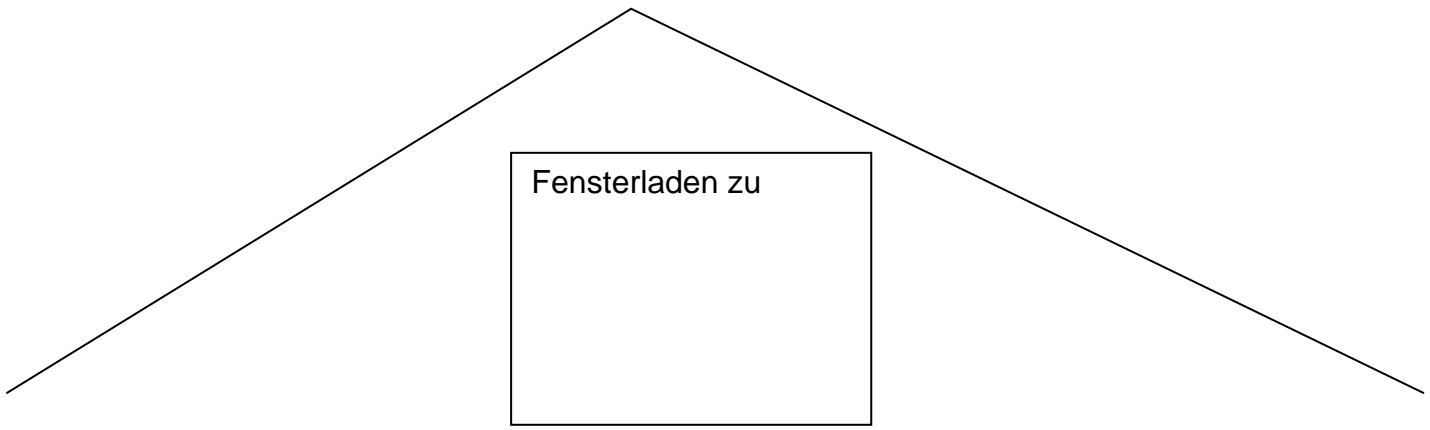
**Abbildung 43 Grosser Stall**



**Abbildung 44 Grosser Stall. Fenster nach Westen**



**Abbildung 45 Grosser Stall. Tür nach Süden**





Vorderer Teil zur Strasse

Dachfenster	
-------------	--

Fensterladen zu
-----------------

--	--

--	--	--

Eingangstür
-------------

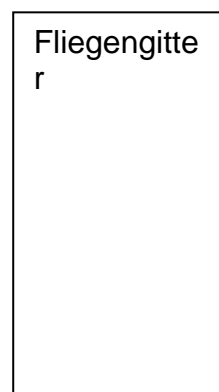
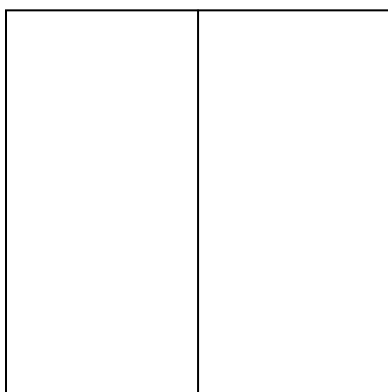
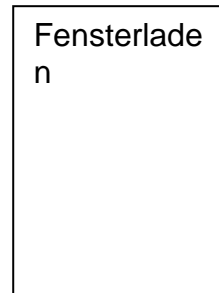
--	--	--

Blumenkasten auf Fensterbrett
----------------------------------

Alter Hausteil von vorne

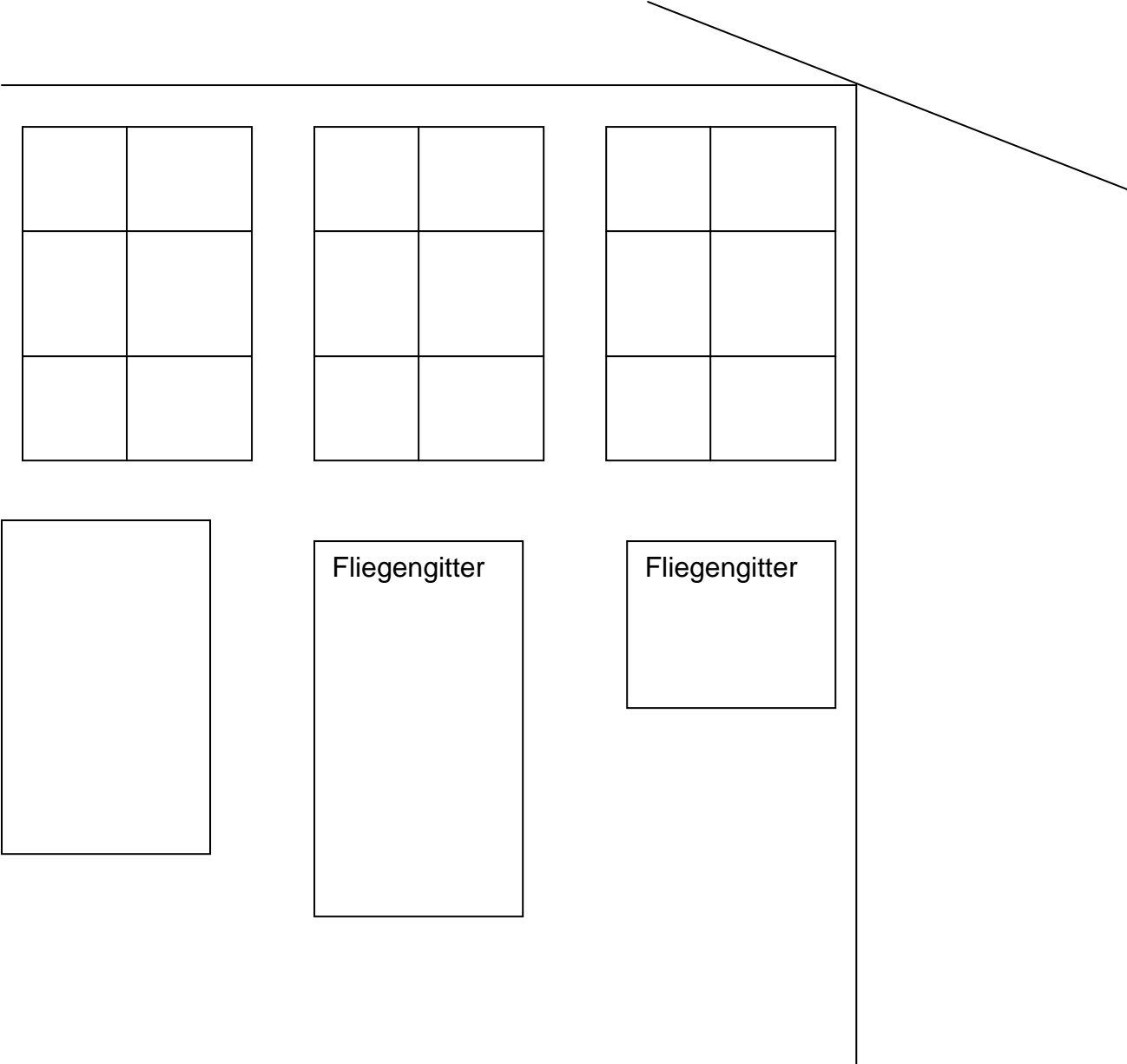

Tür neben Scheune					

Vorderes Haus von hinten



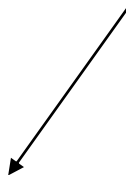
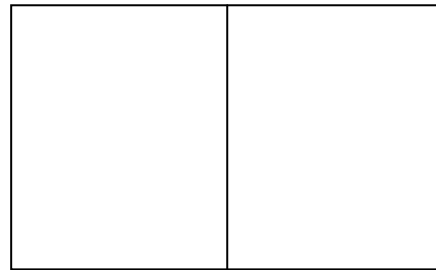


Alter Hausteil von hinten



Anbau Richtung Scheune  
Von hinten

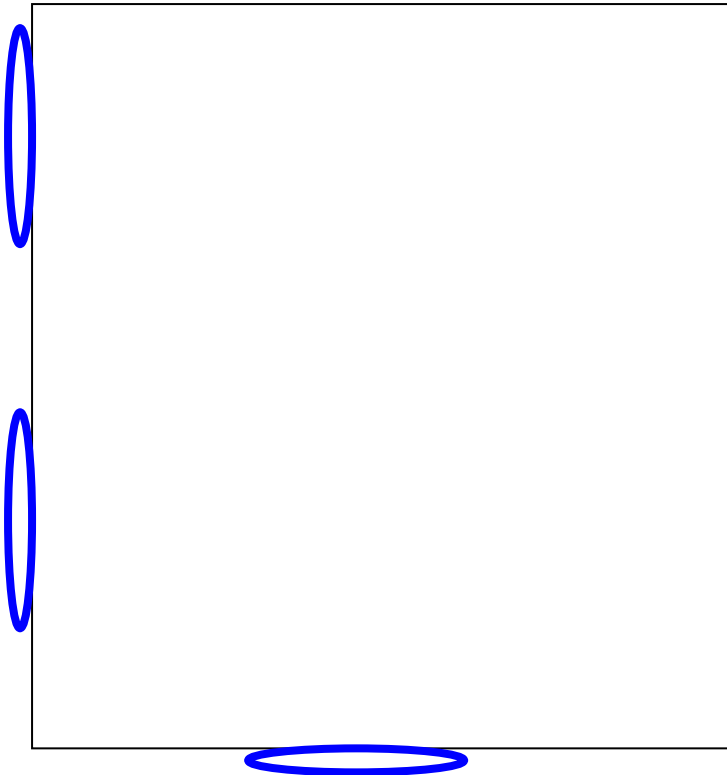
Eventuell vermacht	



Blick auf Schaukel

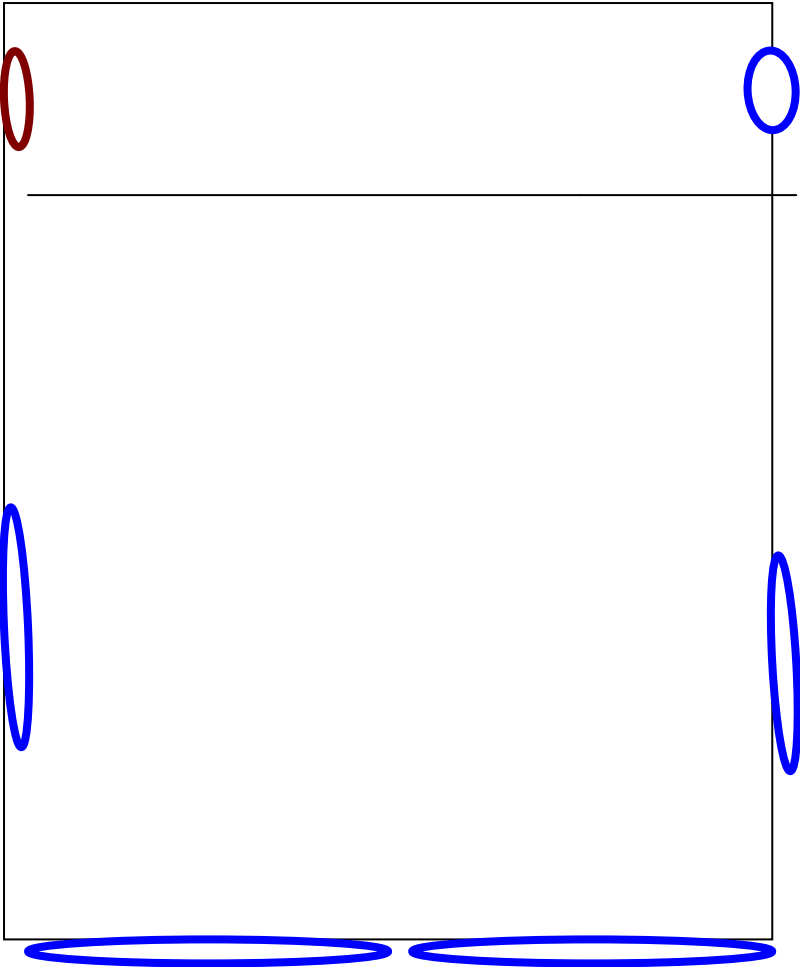
Estrich  
Vorderer  
Hausteil

Strassenseite

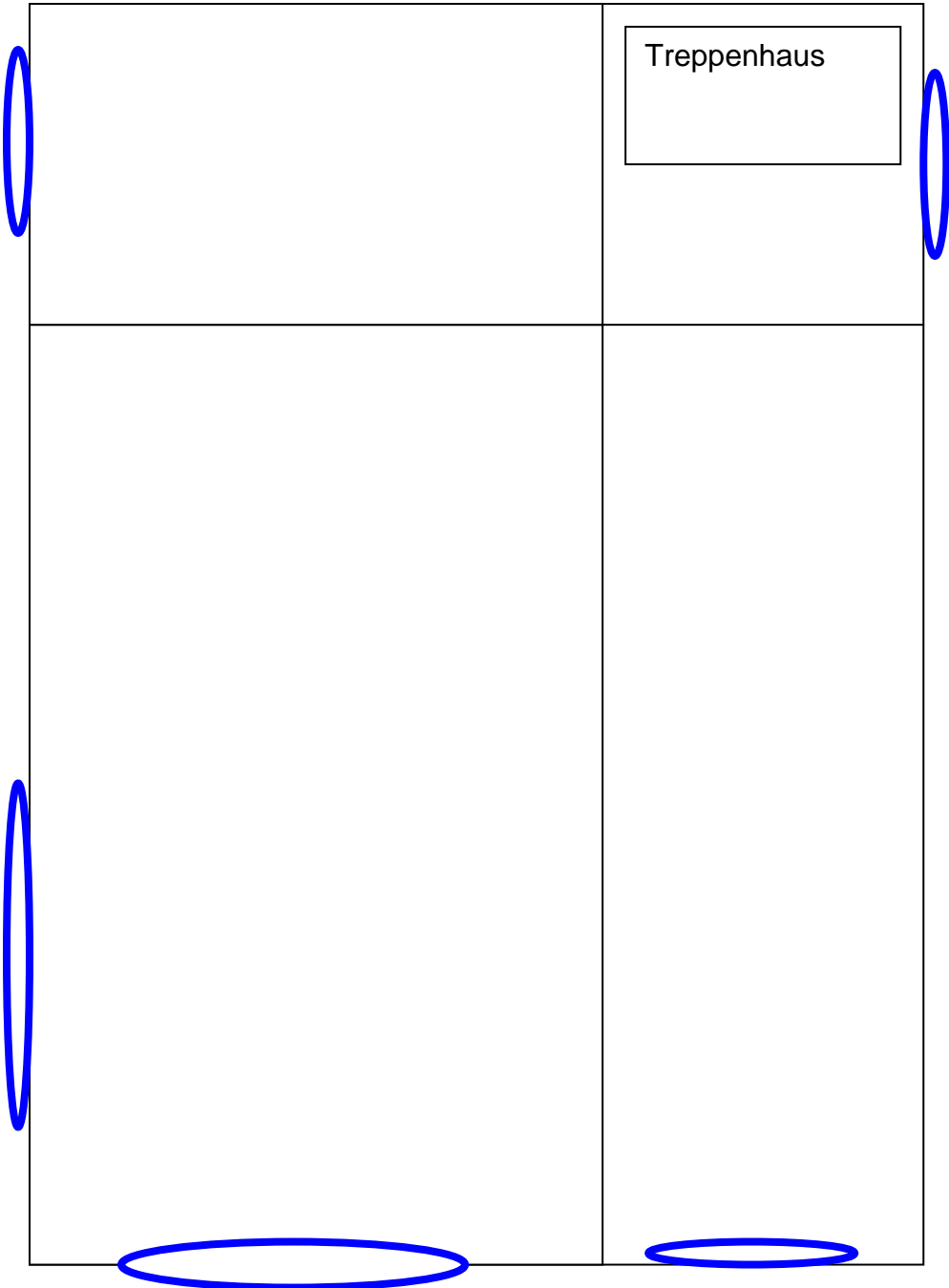




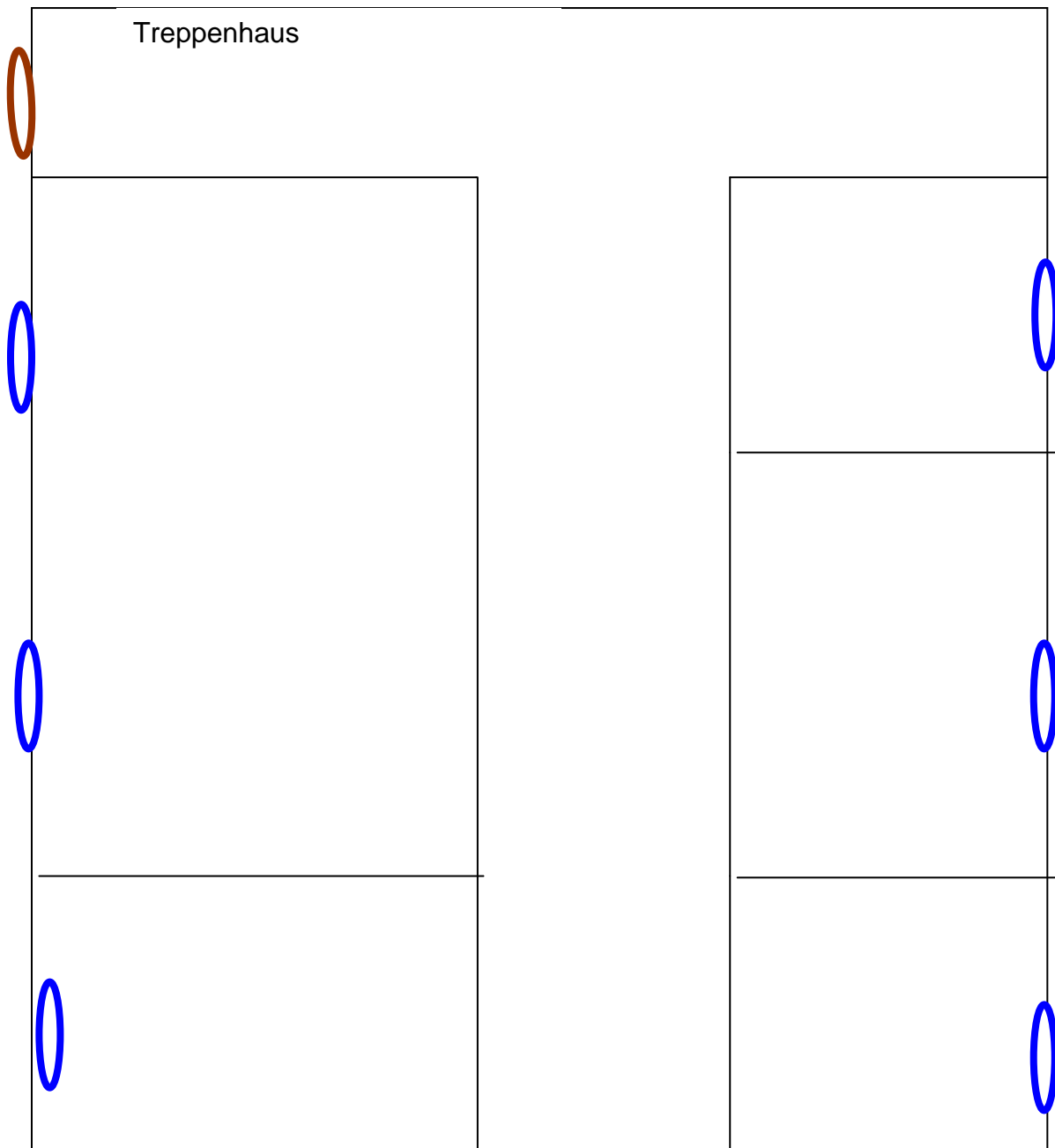
Parterre



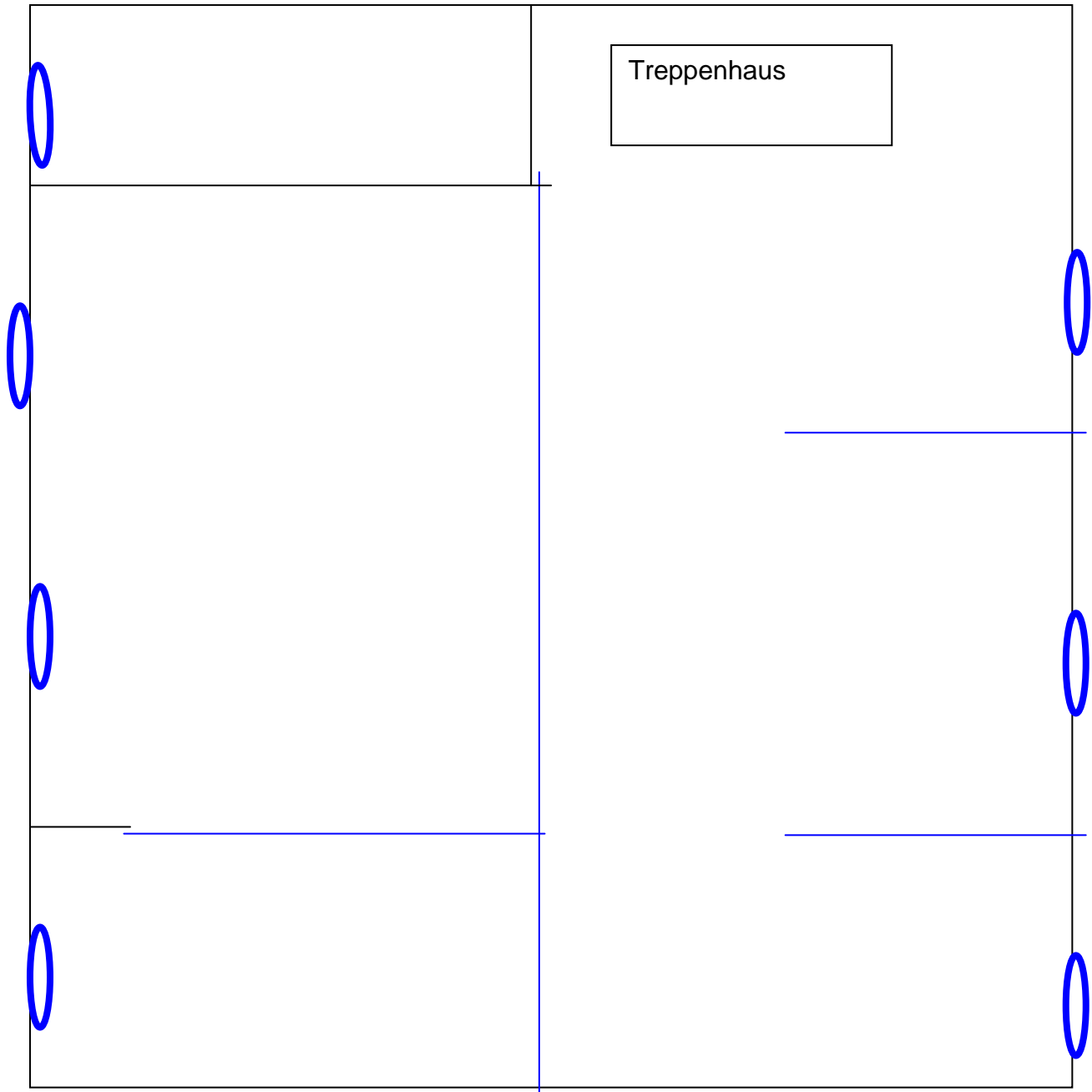
1. Stock



Alter Wohnteil  
Parterre







Landwirtschaft

