

Alte Wohnungstür

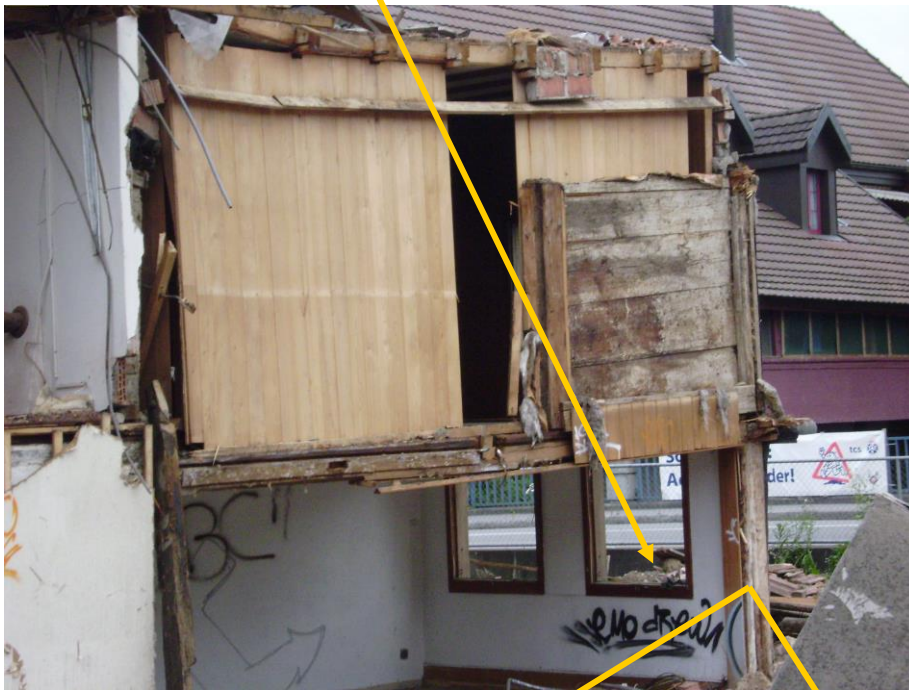


Foto 22.8.08



Dieser Raum ist am 22.8.08 bereits abgerissen.





Raum am 22.08.08 bereits abgerissen



Zum ehemaligen Stall







Raum Parterre nach Osten



Raumhöhe ca 193 cm

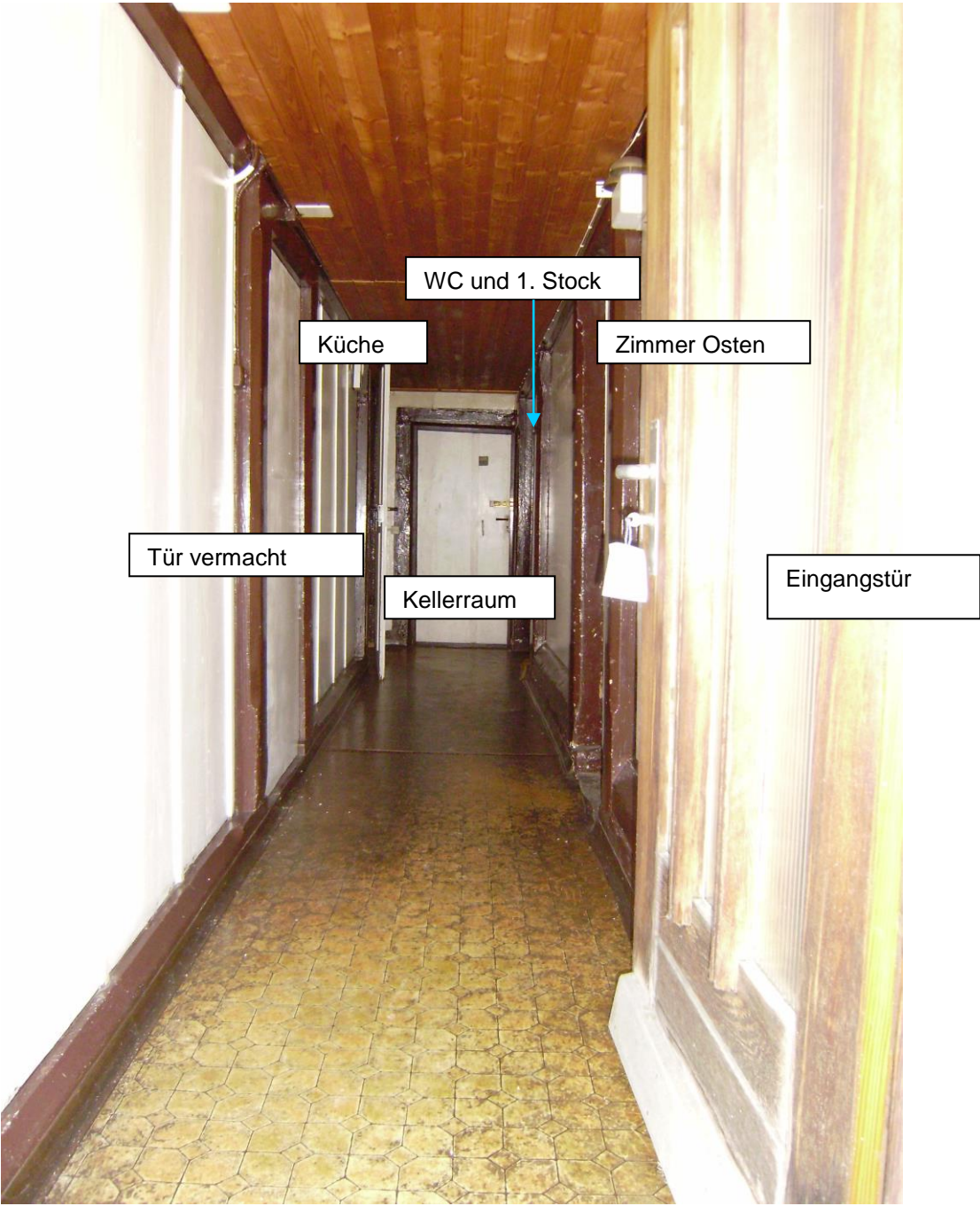


Tür zum
Flur



Aus den Fenstern

Der Flur im Parterre



WC, Treppe rechts in 1. Stock



Blick durchs Fenster

Aus dem Bad in den Flur



1 Kellerraum zu ebener Erde mit Balkendecke



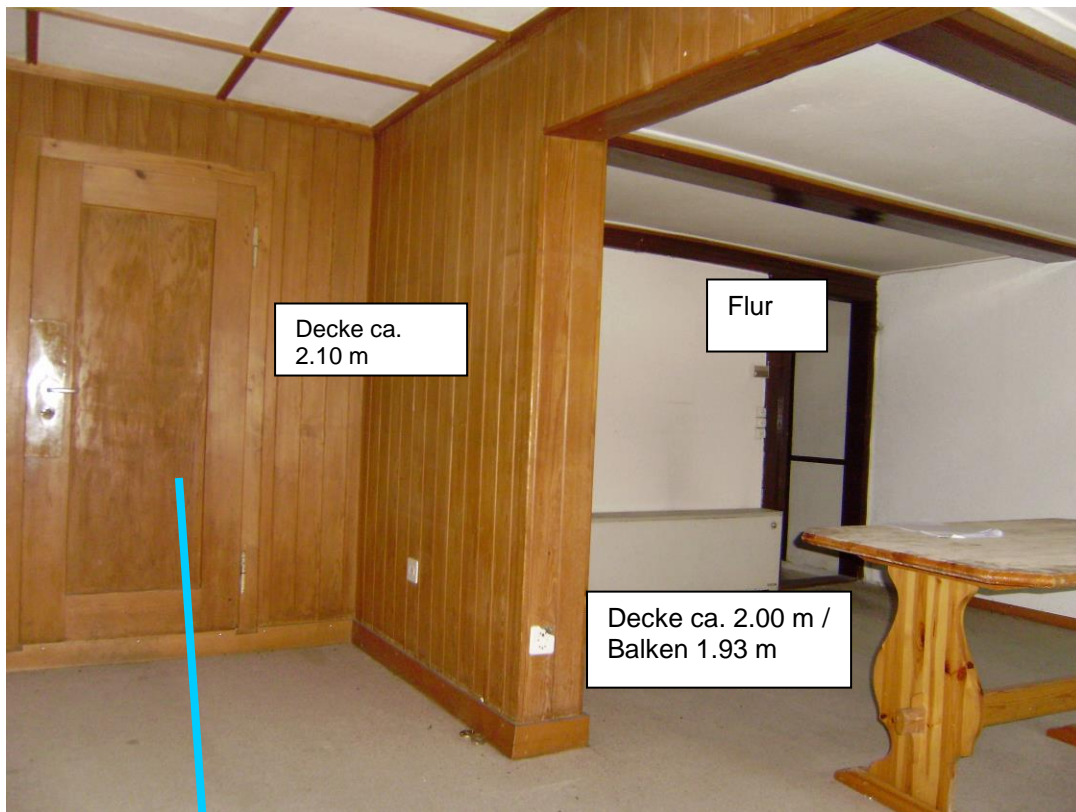
In diesem Raum muss es mal ein Fenster gegeben haben.
Dieser Raum wurde mit einer Mauer unterteilt.





2 Vom Flur in den Kellerraum, rechts zum WC

Wohnzimmer



Decke ca.
2.10 m

Flur

Decke ca. 2.00 m /
Balken 1.93 m



Kleiner Abstellraum (fensterlos)



Blick ins Wohnzimmer aus Nebenraum



Fussboden unter dem Teppich im kleinen Raum Im Raum





Die Küche





Hinter dem Fotografen ist der Ofen



Küchenfenster



Schlitze zur Lüftung / Hochwasser





Aus der Küche

Leiter zum Dachstock

Von Aussen



Küchendecke 1.93 m / Balken tiefer

Erster Stock



Treppe in den ersten Stock



Fenster liegen sehr tief



Gegenüber dem Fenster



Hier sieht man schön den Aufbau der alten Holzwand



Tür vermacht

Tür mit ursprünglicher Raumhöhe?
Während des Abbruchs sah man, dass dahinter eine Mauer errichtet worden war.



Raum hinter der Treppen / Fenster vermacht



Blick in den oberen Flur



vermachten Fenster







Flur zum hinteren Zimmer



Breite des Raumes



Aufgang Estrich und kleiner Raum



Zum Estrich



Zwei Fenster (1 nach Osten, eines nach Süden)
Einzigste Einbauschränke im Haus



Linke Tür zum Estrich



Im Estrich

Die obere Wohnung

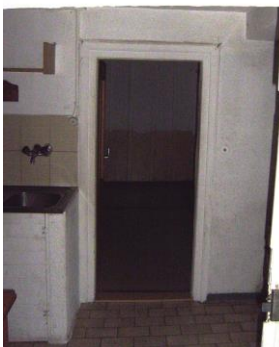
Vermutlich gab es ursprünglich zwei Zugänge:

- die vermachte Tür im 1. Stock
- die Aussentreppe



Altes WC ?

Raum war leer



Durch die Eingangstür betrat man direkt die Küche.
Von dort ging es geradeaus ins Bad. Vor dem Einbau des Bades muss der Gang weiter ins obere Treppenhaus des Haupthauses gegangen sein. Jetzt war dieser Durchgang vermauert.



Räume links vom Eingang



Schrank im hinteren Raum und das Fenster



Stallzugang



Rechts vom Eingang

Die Tür führte in einen weiteren Wohnraum, der vermutlich als Schlafzimmer genutzt wurde.



Blick durch die Küche auf die andere Seite



Fenster

„Chaoszimmer“



Der Dachstock



Treppe zum Estrich



Abgetrennter Teil



Estrich rechts



Köllikerstrasse

Mühlewegli



Tür links / Richtung Köllikerstrasse
Absatz ca. 1.50 m

Datum des Umbaus ? vor dem Haus v.Rohr = Verena Rohr? Oder fehlt der Name?











