

Lüscher Bäckerei

Bahnhofstrasse 1

1910 E1 011 028



Gretl Müller (Frau Bucher)
Schwester v. Max Müller
Mathys (Mühle)

Robert Lüscher
Bruder v. Richard Lüscher
Walter Gubler, Lehner

Frau Lüscher, Bäckerei
Mutter v. Robert + Richard

Lüscher, Bäckerei um 1910

Frl. Vogel von Kölliken



**Robert Lüscher mit Besucherin
Bruder von Richard Lüscher**



Lüscher, Bäckerei um 1910

Frau Lüscher, Bäckerei
Mutter von Robert und Richard



Emil Haberstich



Lüscher, Bäckerei um 1910

Walter Gubler, Lehrer

Sohn von Bäcker Gubler, später Känzig



Mathilde (Gubler)

vermutlich Lüscher (+ 27.09.1973)

Frau von Gotthold Matter (er: 1898-1974)

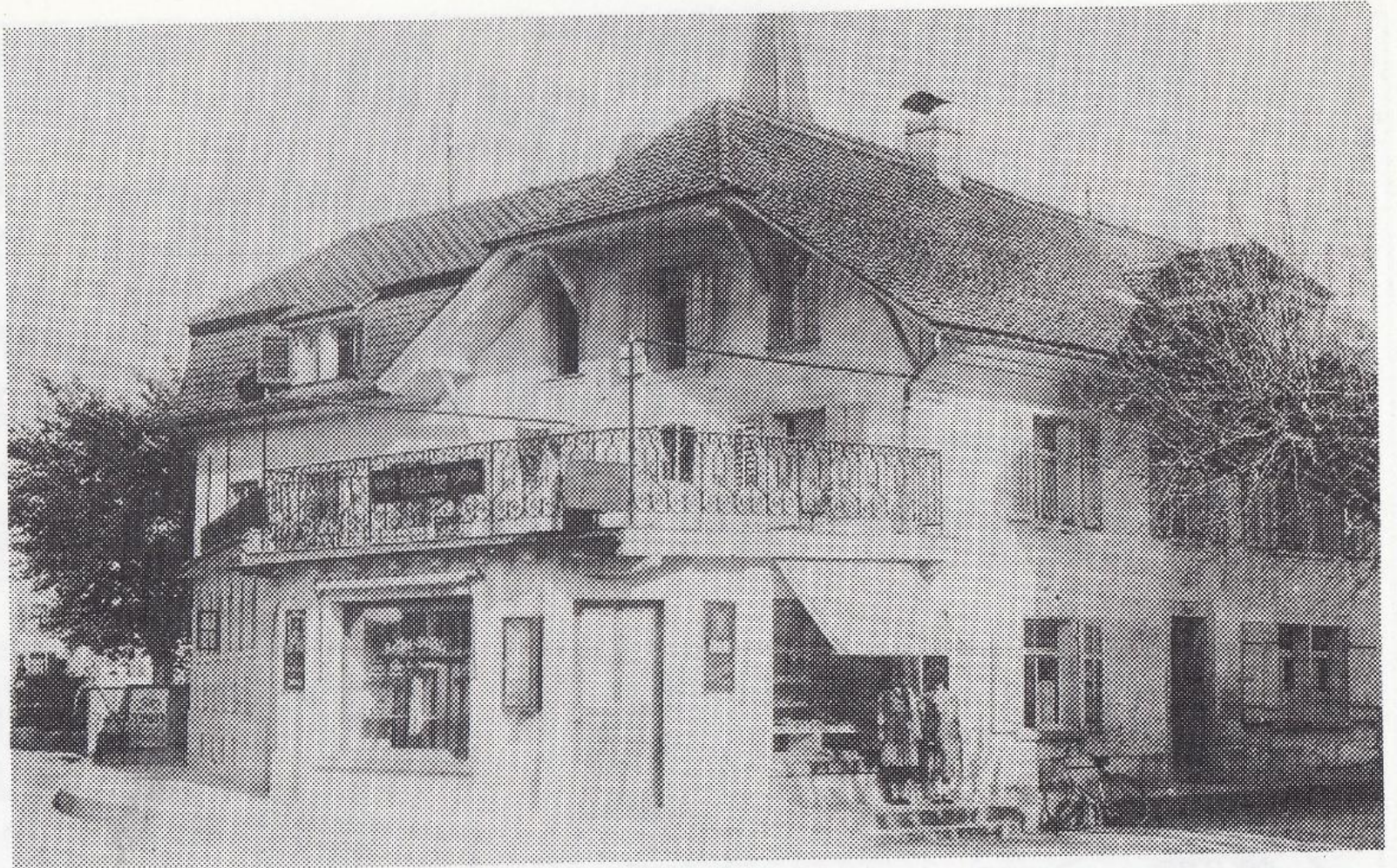


1927



1927 stimmt vermutlich nicht

Wo sich heute ein freier Platz mit einer gefälligen Anlage und einem prächtigen Brunnen darbietet, stand noch vor wenigen Jahren das nebenstehend abgebildete Gebäude. Die Aufnahme vermittelt uns eine Ansicht der Bäckerei Richard Lüscher bei der Kirche im Jahre 1927. Vor dem Schaufenster stehen Frau Lüscher von der Bäckerei und Fräulein Klara Lüscher, die uns diese Foto zur Verfügung gestellt hat.



Kirchenplatz





Ober-Entfelden. Suhrstr.

Kaffeewirtschaft 3.12.1964

100

Wegen des Nationalstrassenbaues müssen in der Gegend der Siedlung Häfliger zwei neue Hydranten gesetzt werden. Das Ingenieurbureau Sigrist wird mit der Ausarbeitung eines entsprechenden Projektes beauftragt.

Die Polizeidirektion hat Frau Margrit Keller-müller-Egli in Unterentfelden die Bewilligung zum Betriebe der Kaffeewirtschaft in der Bäckerei Lüscher erteilt. – Der AG für Grundwasserbauten in Bern wird der Auftrag zur Erstellung eines provisorischen Filterbrunnens beim alten Grundwasserpumpwerk an der Schönenwerderstrasse erteilt. Mit diesem Provisorium soll die Wasserversorgung sichergestellt werden, bis das neue Grundwasserpumpwerk in Betrieb genommen werden kann.

Der Kantonsingenieur teilt mit, dass die Suhrgasse, der Kirchfeldweg und der Dreizelgenweg während der Bauarbeiten an der Nationalstrasse ständig offen bleiben. Dagegen muss die Bergstrasse gesperrt werden. Die Umleitung erfolgt über den Dreizelgenweg.

3.12.