

Schustergässli 8

Ein Haus stirbt

Schustergässli 8

- Ammann & Co. AG Schuhfabrik
- 10.07.2006 Abbruch
- 16.01.2006 Abbruchbewilligung
- 17.08.1988 Einfamilienhaus Schustergässli 8 Baujahr 1931 966 m³
- Das Haus diente in den letzten Jahren als Jugendzentrum für Ober- und Unterentfelden
- Der letzte Besitzer war der Sohn des Erbauers

- Ammann, Hugo, Fabrikant
- 11.03.1966 Schätzung Parzelle 357

- Ammann-Bodmer, Alfred * 1881 , Josefs, Fabrikant von und in OE
- 1931-1953 Wohnhaus mit Büro Abgang 1941 Band I 6 Nr. 5 (Blatt 6) Siehe III 187

Der Blick von Norden



Schustergässli 8
Februar 2006



21.08.2005

Von Osten



Der Erker



Brunnen



Blick von Süden



Februar 06



14.05.06

Von Süden



31.05.06



31.05.06

West / Südwest



Von Westen



Nach Abbruch des Unterstandes



Von Osten



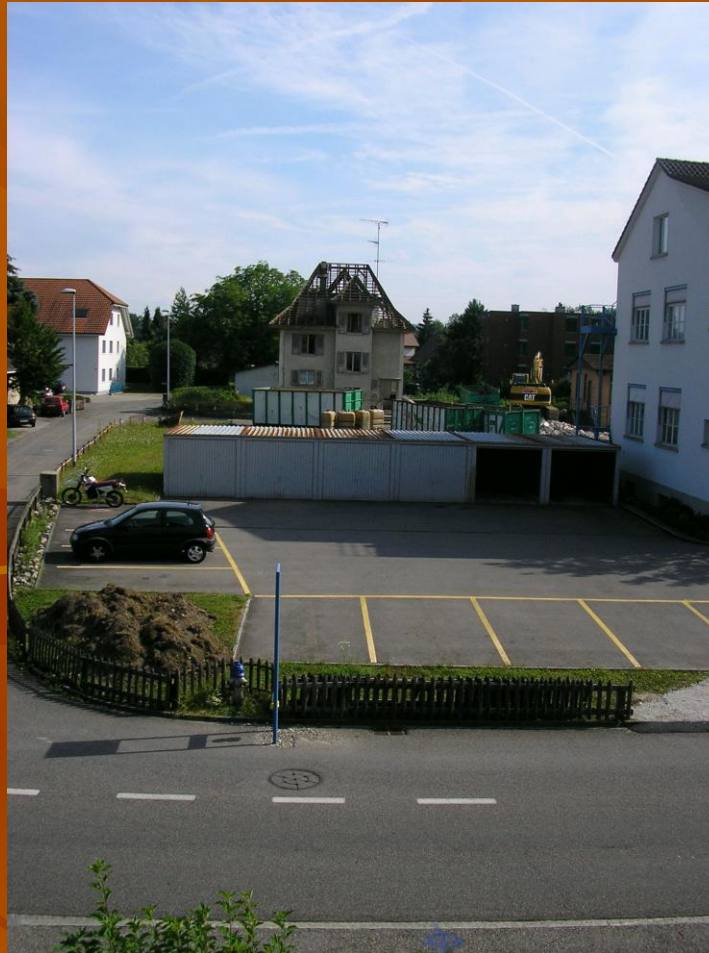
Der Eingang von Norden



Das Innere

- Am letzten Tag, an dem das Haus stand, war ich für einige Minuten im Haus, um noch wenige Innenaufnahmen zu machen.

09.07.2006 17:43



Ausgang zur Haustür nach Westen



Am 09.07.2006

Von Osten



Fenster unten links

10.07.2006



Die vordere Haushälfte fehlt
schon (10.07.)

Ostfenster



rechtes Fenster
Links sieht man
Schustergässli 9



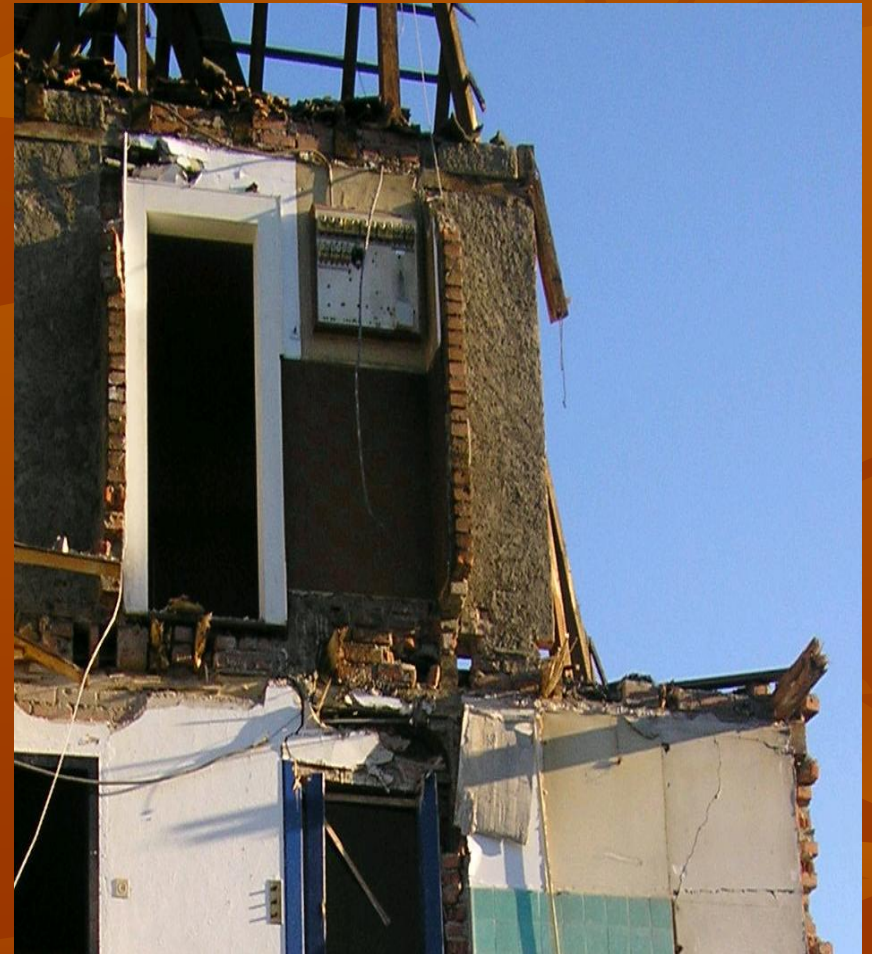
linkes Fenster
zum Eingang

- Das Treppengeländer entspricht demjenigen vom Haus Bergstrasse 9 (Baujahr 1921) und dem Aarauenerstrasse 171 (Umbau anfangs 20er Jahre)

Sicherungen



Am 09.07.06



Am 10.07.06

The background of the slide is a solid, warm orange-brown color. Overlaid on this background are several faint, stylized outlines of autumn leaves in various shades of brown and gold, scattered across the frame. The word "Ausblick" is centered in the middle of the slide in a white, serif font with a subtle drop shadow.

Ausblick

2. Stock nach Norden



09.06.2006

Die Garagen



11.02.06



31.05.06

Da war die Welt noch in Ordnung



14.05.2006

Süden

- Auf der Südseite war der Balkon und der Erker mit dem dreiteiligen Fenster markant

Südseite



Die Vorbereitung

- Vor dem 10.07.2006
- Die dreiteilige Garage war abgerissen worden.
- Gleichzeitig waren die Ziegel entfernt worden, die Säulen am Eingang mit den Kugeln, der Brunnen und am 09.07. war auch die Haustür ausgebaut worden.

Der Abriss hat begonnen

10. Juli 2006

10.07.06 abends

Das halbe Haus ist weg

von Osten



Von Norden



10.07.06 abends

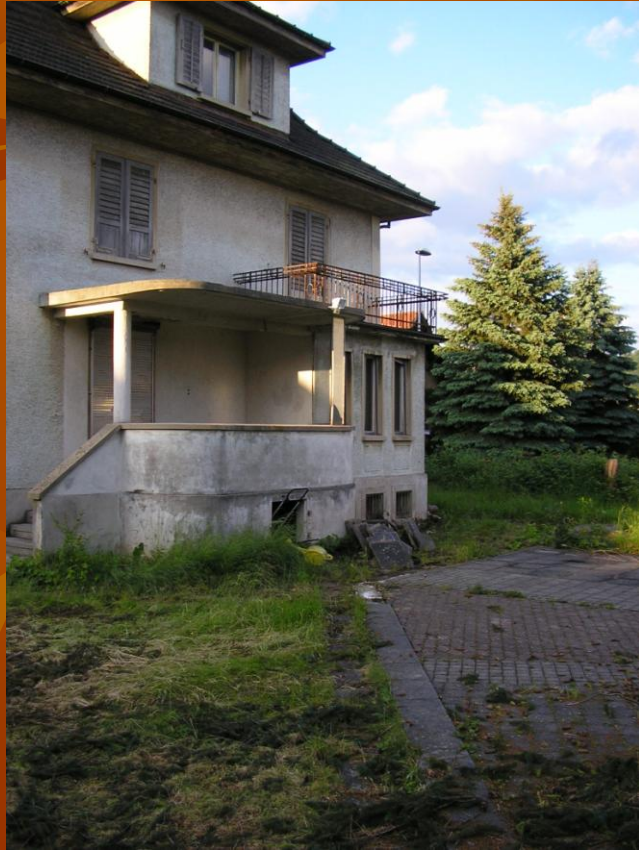


von Norden



von Süden

Von Süden



Von Süden her



Das halbe Haus



„Innereien“



Zwischen 7 und 8 Uhr



07:29



07:47

Zwischen 8 und 9 Uhr



08:06



08:07

8 Uhr und 8 Minuten



08:08:17



08:08:32

Minuten 8 und 9



08:08:57



08:09:13

Die letzten Minuten



14:25:18



14:25:56

Gartenhaus Mai 2006



von Westen

Gartenhaus



Mai 2006 Norden



Mai 2006 Osten

GARTENHAUS



14.05.2006 von Westen

Eine neue Aussicht



13.07.06 Schustergässli 13