

Aarauerstrasse

Bäckerei Walther



Die Besitzer



– 1833

Kaspar Matter, Rudis

1833 – 1862

Bernhard Matter, Sattler, Sohn



1862 – 1870

Baumann, Jakob, Gemeinderat

1870 –

Baumann, Arnold,
Armenpfleger

Familie Walther



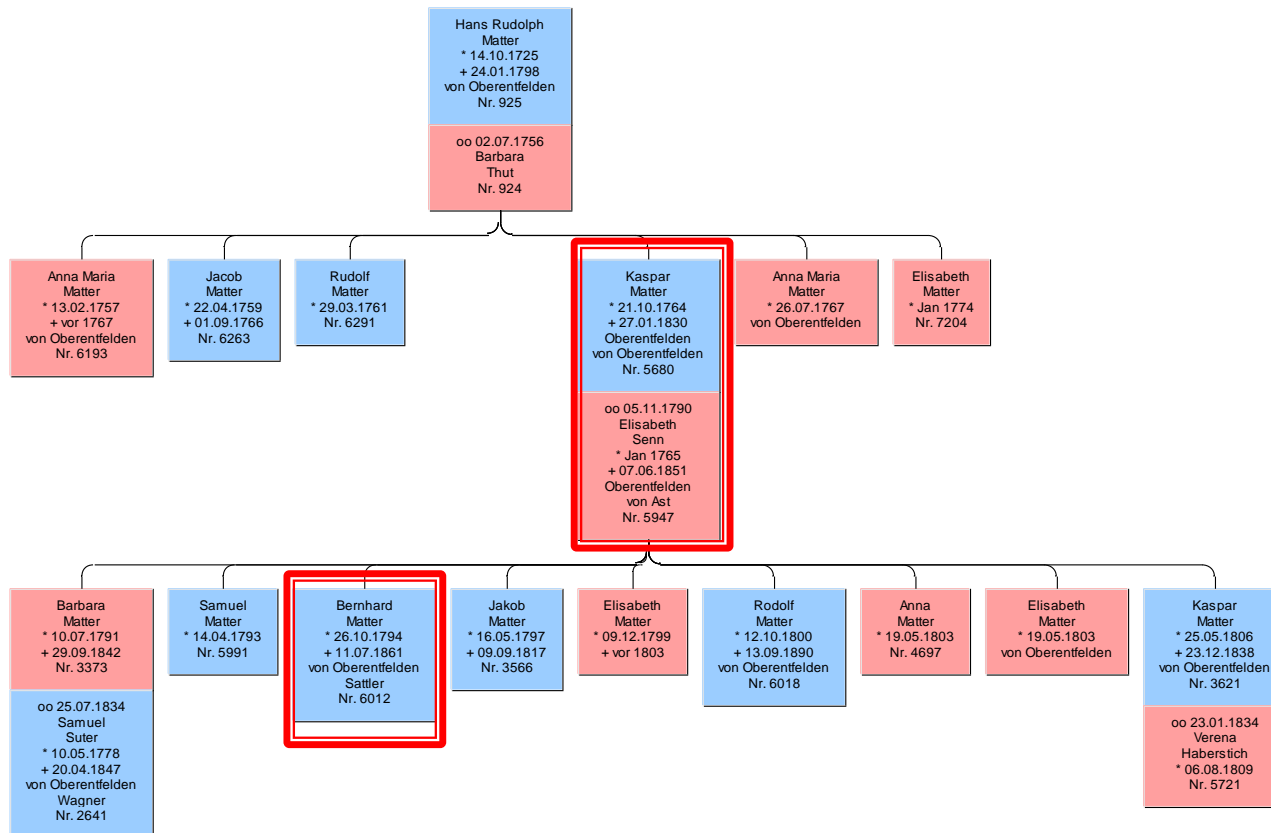
Ein Rätsel



- ▶ Die Gebäude 200 und 201 (Aarauenerstrasse 59 und 65) hatten von 1806 –1850 die identischen Versicherungsnummern. Erst 1871 werden diese getrennt. Allerdings stimmen die Angaben zu den Häusern bis 1850 nicht überein.

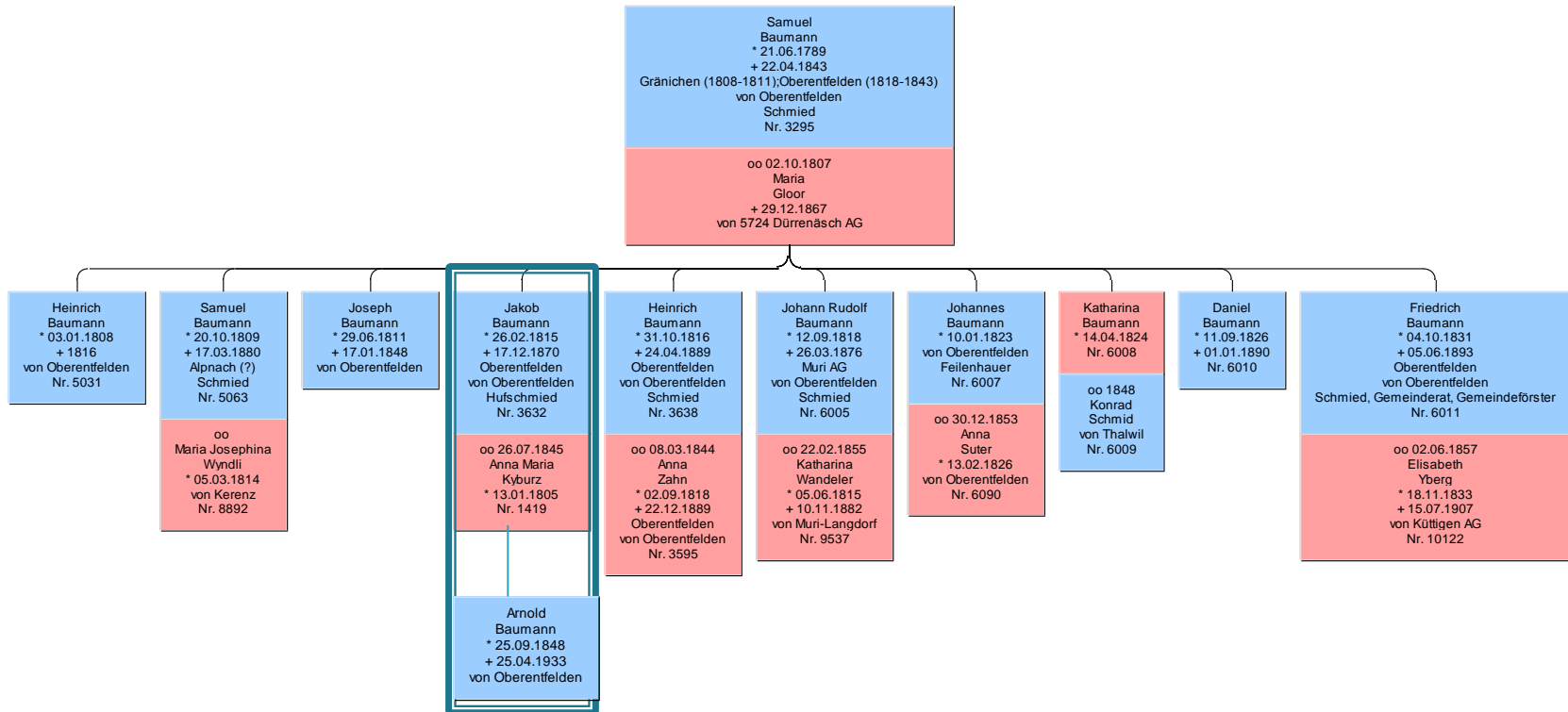


Nachkommen von
Hans Rudolph Matter (14.10.1725-24.01.1798) [3863]
erstellt am 24.11.2011 mit Ahnenforscher





Nachkommen von
Samuel Baumann (21.06.1789-22.04.1843), Gränichen (1808-1811);Oberentfelden (1818-1843) [3898]
erstellt am 28.11.2011 mit Ahnenforscher



Mieter 1837



- ▶ Mutter: Eichenberger, Elisabeth
- ▶ Kinder Eichenberger, Jakob, Julie, Elisabeth
aus Biglen BE
- ▶ Widmer, Anna, Christian, Samuel
- ▶ Hunziker, Elisabeth aus Stafelbach



Mieter 1850



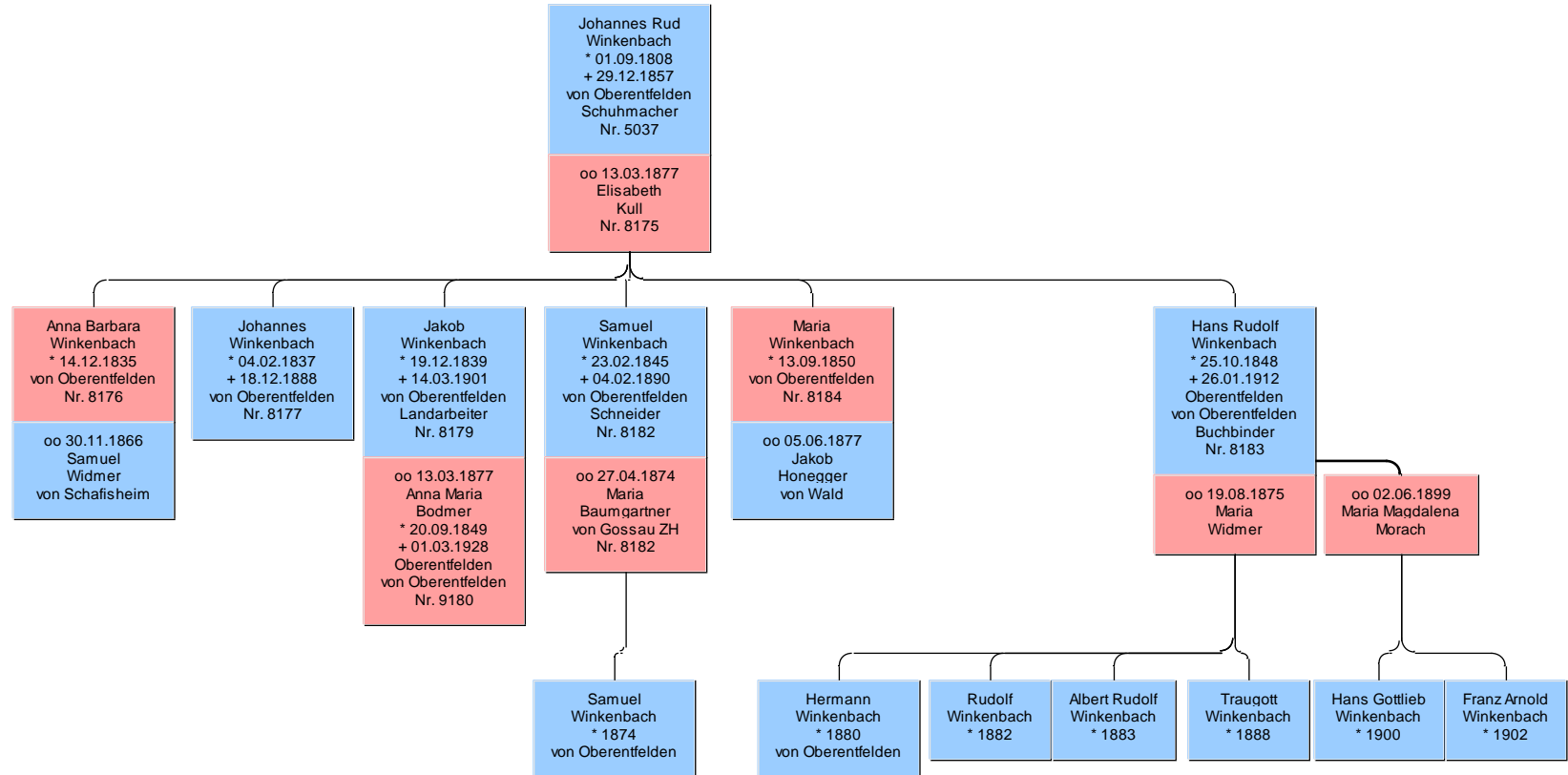
- ▶ Eltern (Familie von Oberentfelden)
- ▶ Wickenbach, Johann * 1808 Schuster oo
Wickenbach, Elisabeth * 1812
Kinder:
- ▶ Wickenbach, Anna Barbara * 1835;
Wickenbach, Johannes * 1837; Wickenbach,
Jakob * 1839; Wickenbach, Samuel * 1845;
Wickenbach, Rudolf * 1848



Mieter 1850



Nachkommen von
Johannes Rud Winkenbach (01.09.1808-29.12.1857) [4204]
erstellt am 26.11.2011 mit Ahnenforscher

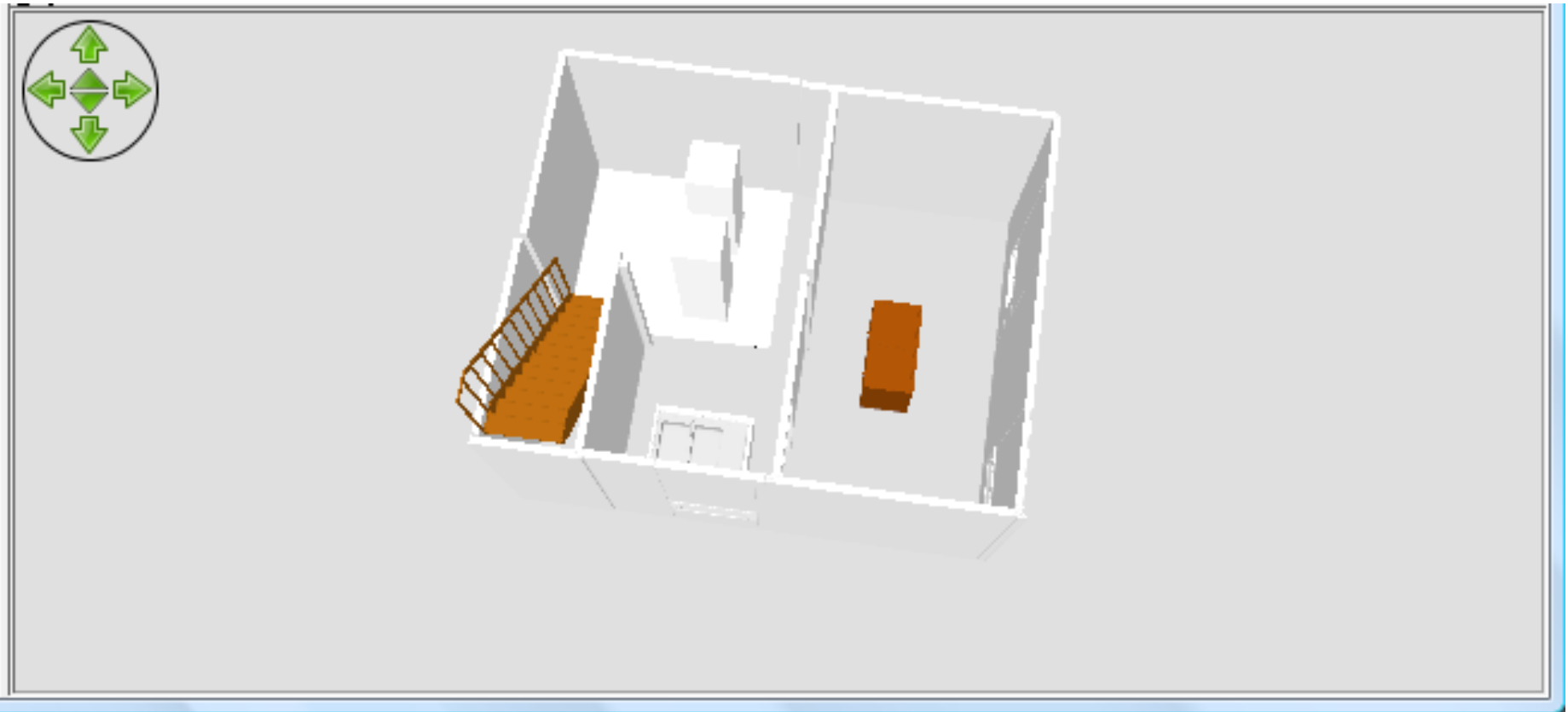


Bewohner 1850



- ▶ Suter, Jakob * 1794 Landarbeiter oo Suter, Ester * 1801; Suter, Anna Maria * 1831; Suter, Anna * 1834; Suter, Samuel * 1836; Suter, Jakob * 1841; Suter, Gottlieb * 1842 (siehe 2. Haus Nr. 141) Haberstich, Elisabeth * 1783 , Witwe

Kellergeschoss





Kellerabgang



Im Keller



Im Keller







Im Keller







Parterre

Aarauerstrasse



Aussenansicht Eingang



20.11.2011 Eingang



Innenansicht Eingang





Innenansicht Eingang









zum unteren Badezimmer





Bad Parterre



Aussenansicht



Zum Bad



Wohnraum



Von der Küche ins Wohnzimmer



20.11.2011 Eingang Stall



Eingang WC / Treppenhaus



20.11.2011 Treppenhaus / WC



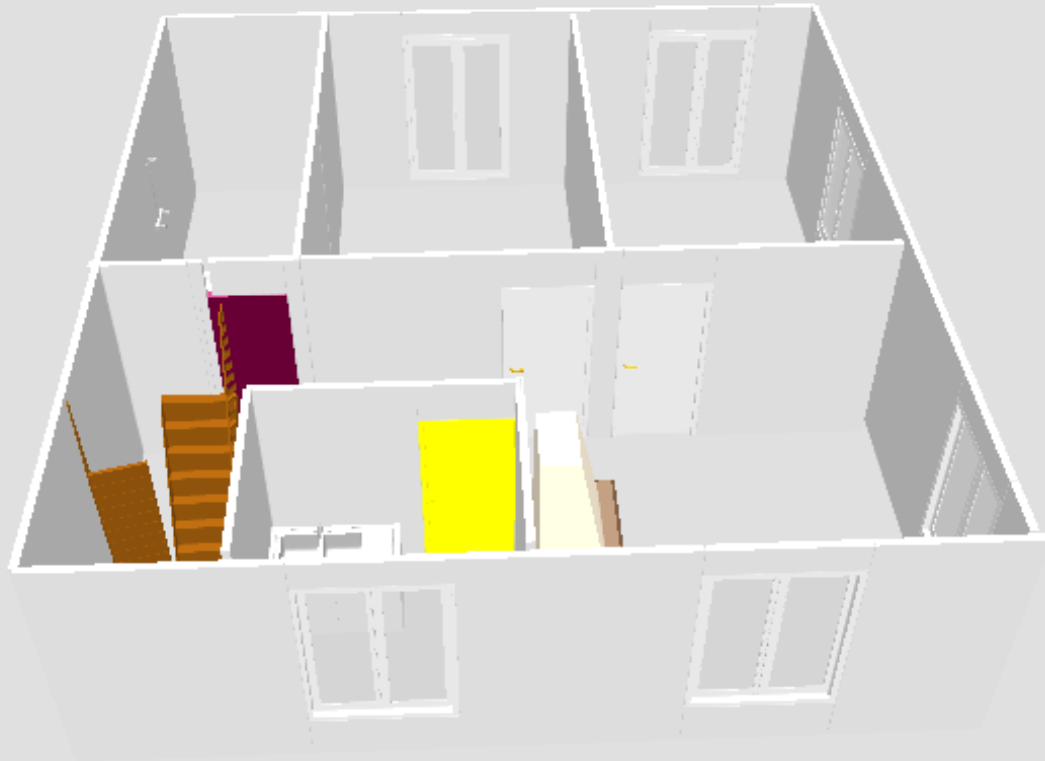
20.11.2011



20.11.2011 Treppenhaus/Keller



1. Stock



Treppe in 1. Stock



Flur 1. Stock (rechts Küche)



Küche Parterre



Obererlinsbach Joh. Huber



Huber, Ober-Erlinsbach

- ▶ Seit der eigentlichen Gründung des Gewerbevereins Erlinsbach-Kienberg im Dez. 1928 hat es nie nur einen Aargau oder nur ein Solothurn gegeben. Schon der Gründungsausschuss mit den **Herren Josef Huber, Schlossermeister,** Emil Wittmer, Weinhandlung, Hans Meyer, Bierdepot, Arthur Kyburz, Handlung und Karl Roth, Eisenwaren, war sich im Klaren, nur **Gemeinsamkeit bringt Stärke und den gewünschten Erfolg.**



Wohnzimmer 1. Stock



Wohnzimmer 1. Stock











1. Stock Bad



Küche 1. Stock



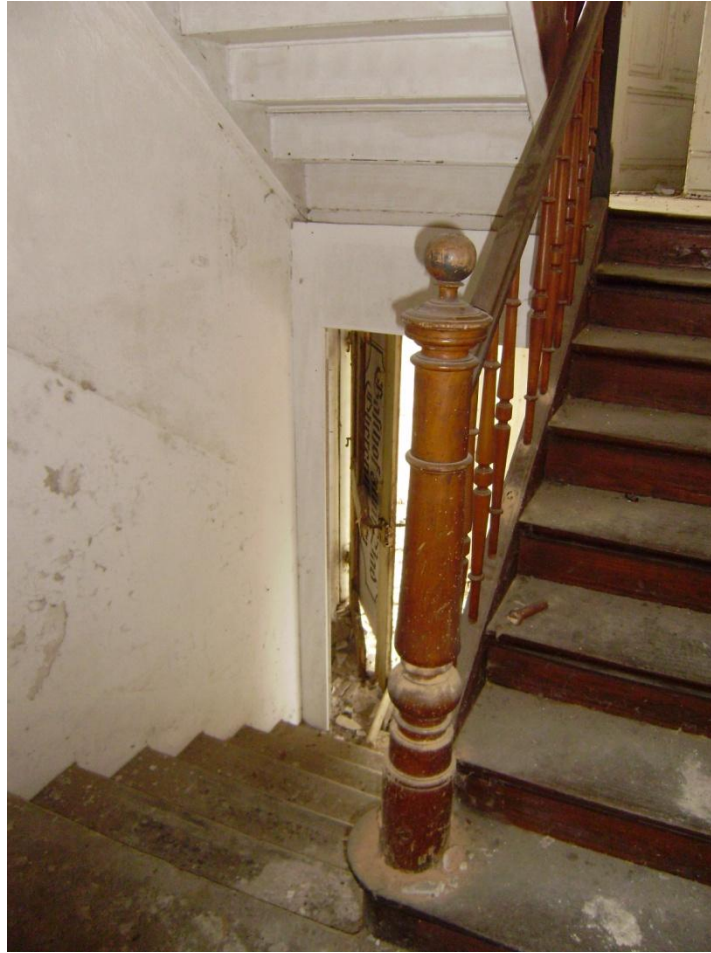
Herd 1. Stock



Boiler 1. Stock Küche





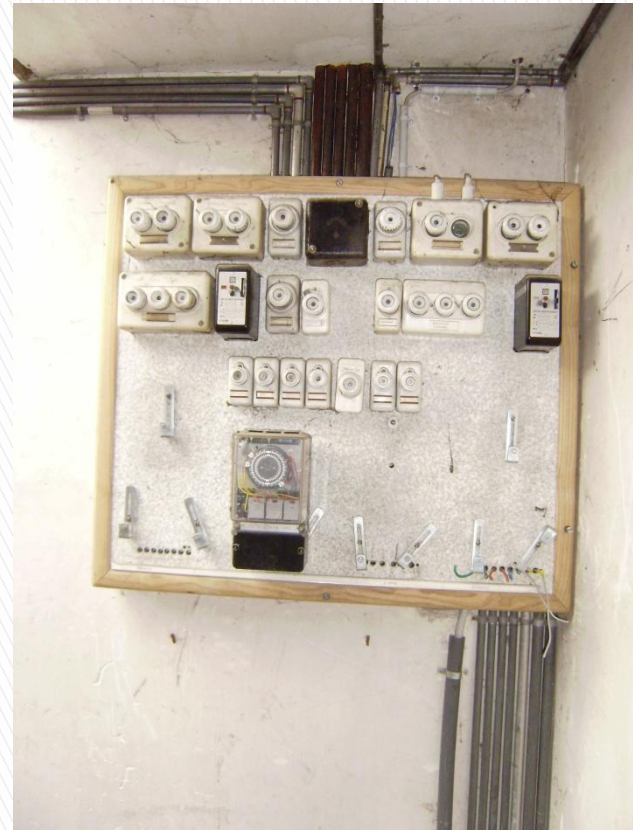




Rest vom Estrich/Dach



Estrichtreppe



Absatz zum Estrich

Rest vom Estrich/Dach



1. Stock zum Estrich



Treppenabsatz



Zur Strasse

Leider nicht erfasst







Schopf



Badhaus