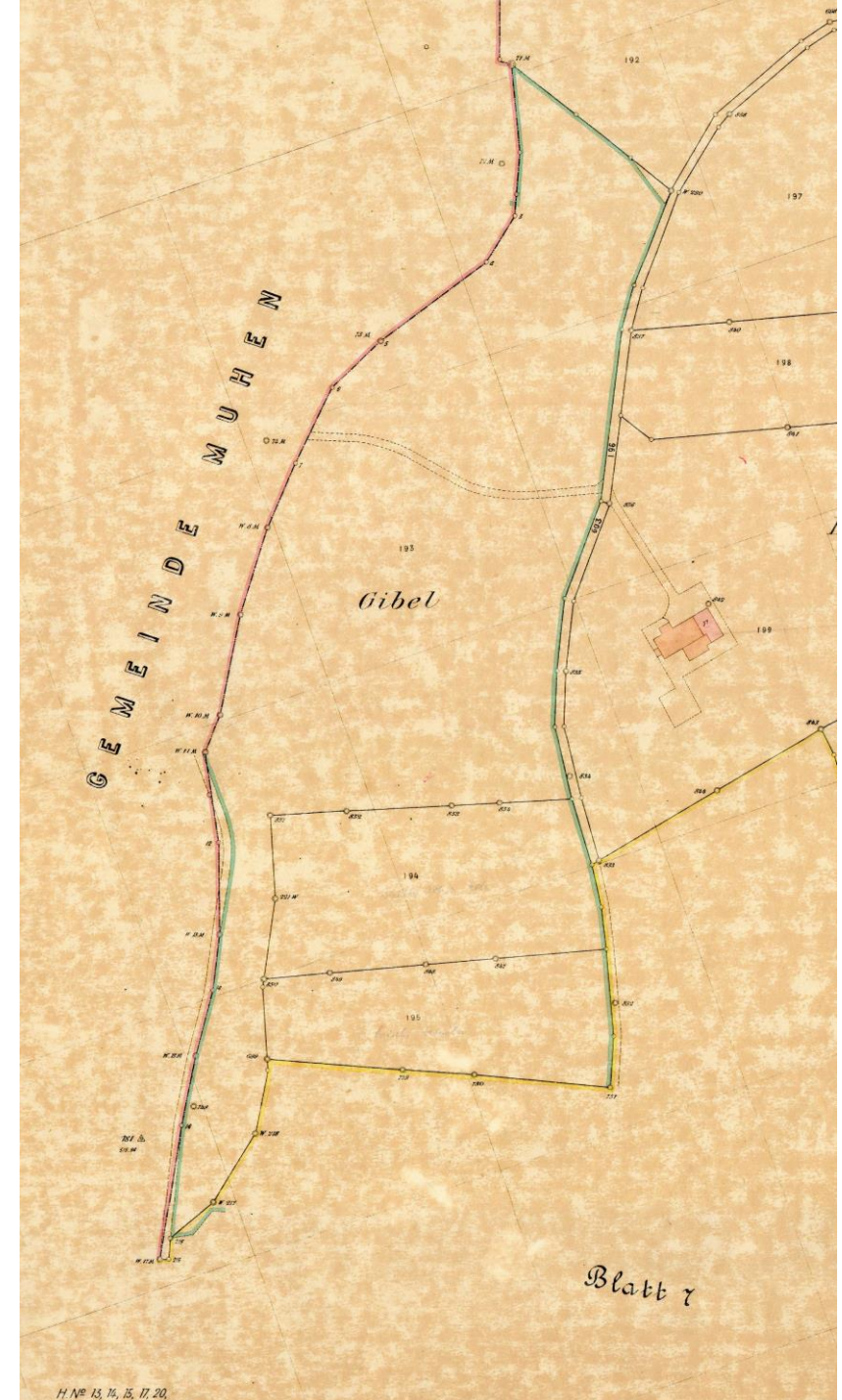


Grundstücke

Plan 1 - 10

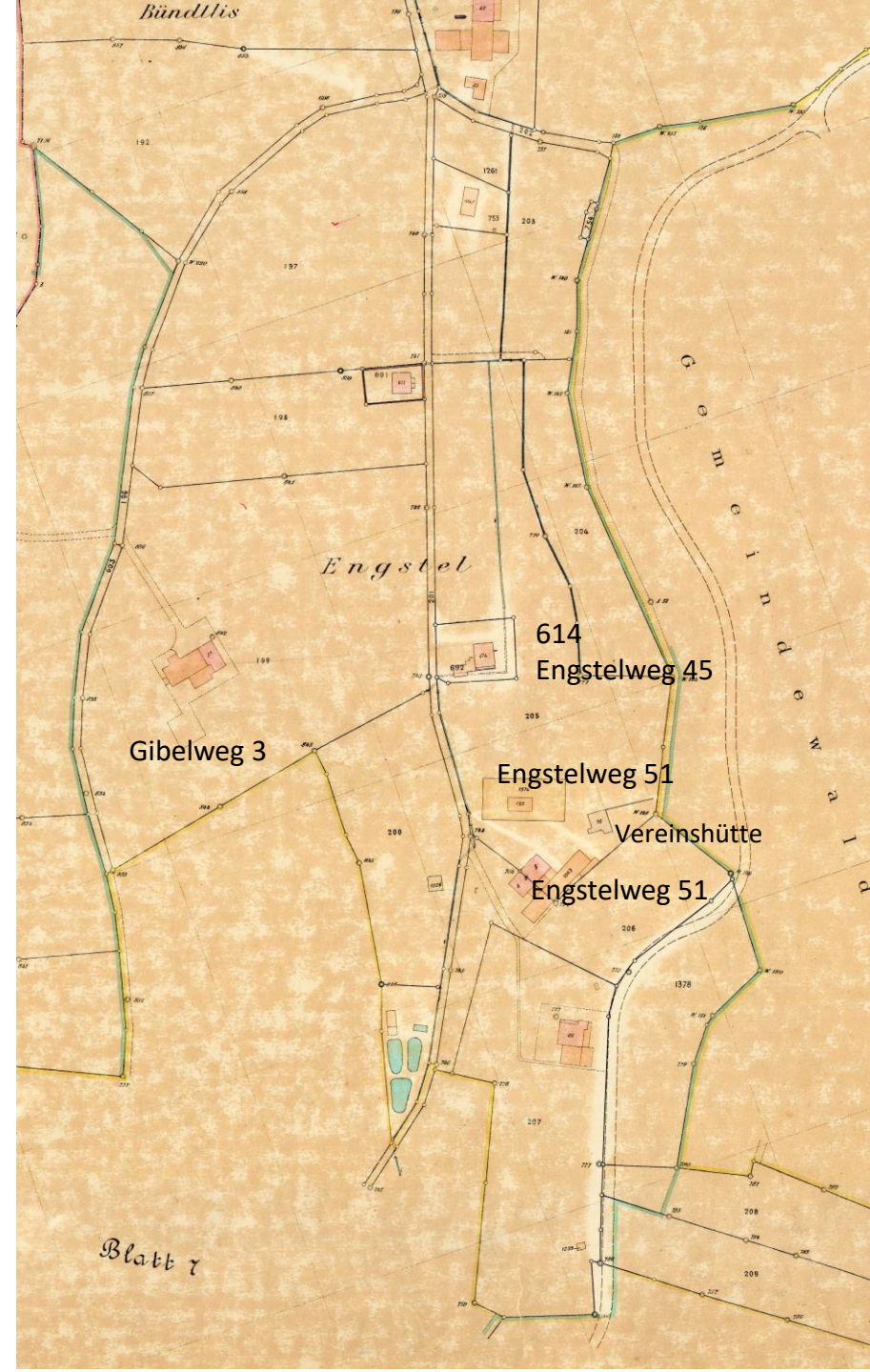
Gibel

1928 Plan 6



Engstel

1928 Plan 6



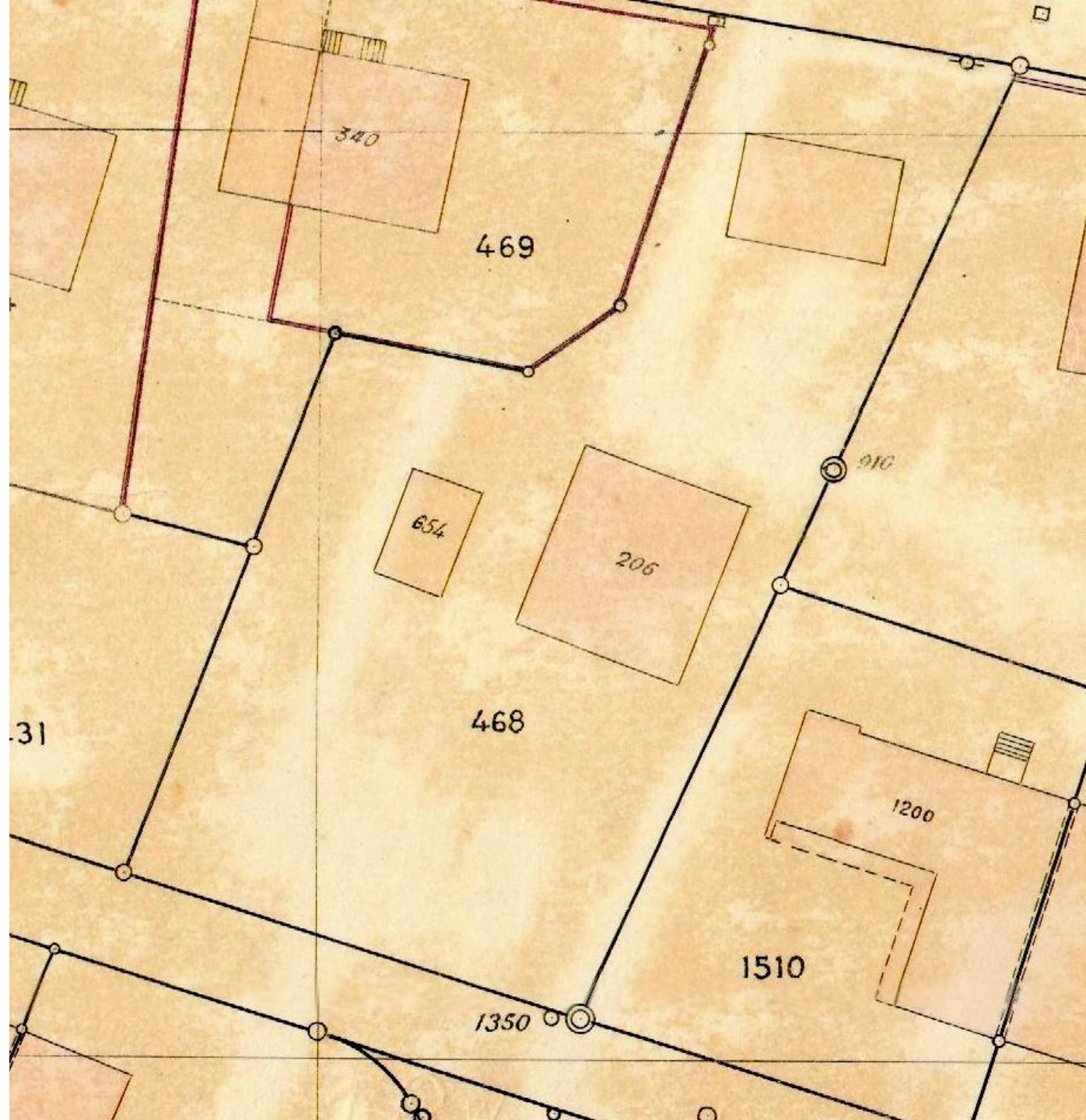
Kirchfeldweg 19

1928: Haus 145 / Parzelle 402



Rütiweg 15

Plan 18 (1928)

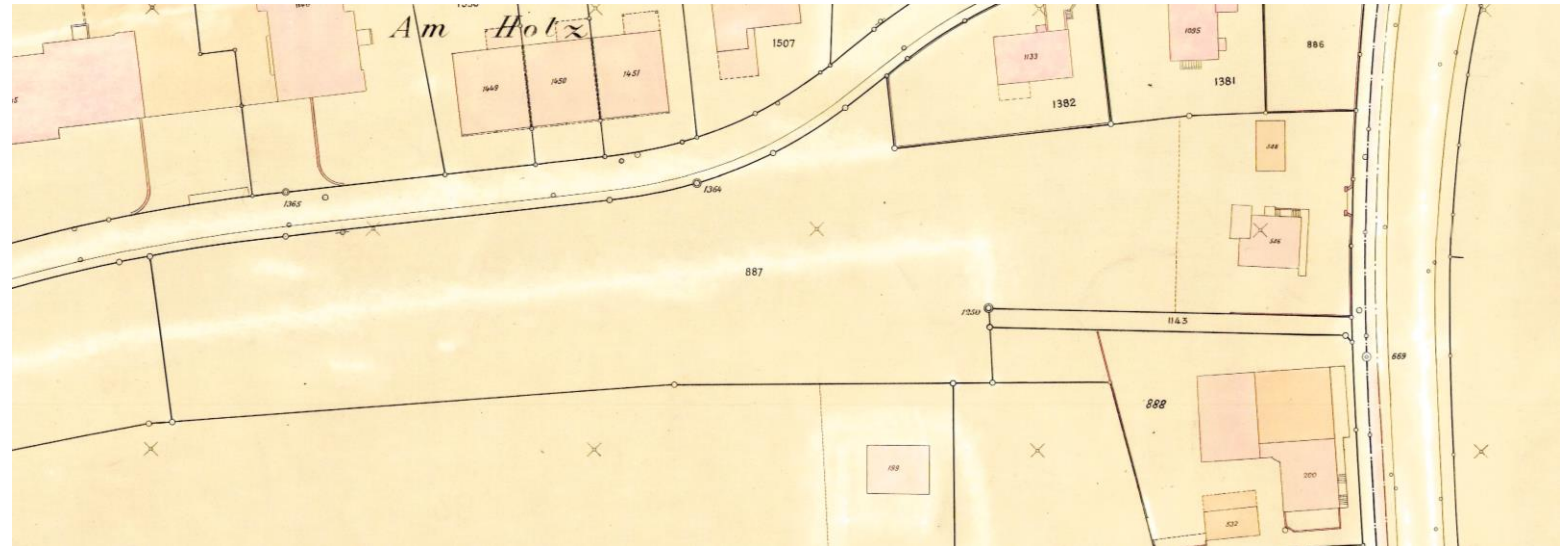




Aarauerstrasse 65

Plan 16 (1948)

Hausnr. 0201



Plan 1

Eistel/Engsthal

Plan 1 / 001

Eistel, Holzland

21462 QF /19,32 Aren

1850

- Häfliger, Samuel, alt Ammann (050)

Plan 1 / 002

Eistel, Acker

26313 QF / 23,68 Aren

1850

- Müller, Jakob, Schuster in Muhen (168)

Plan 1 / 004

Eistel, Acker

31080 QF / 27,97 Aren

1850

- Müller, Jakob, Schuster in Muhen (168)

Plan 1 / 005

Eistel, Acker

2 Jucharten 24451 QF /94,01 Aren

1850

- Lüscher, Johannes, Guschd in Muhen (129)

1858

Lüscher, Johannes, Guschd in Muhen (129)

→ Roland, Johannes, Stuhlschreiner

Plan 1 / 006

Eistel, Holzland

56623 QF / 50,96 Aren

1850

- Berner, Jakob im Engsthal (4)

Plan 1 / 007

Eistel, Holzland

24000 QF / 21,6 Aren

1850

- Haberstich, Jakob, alt Kirchmeiers (27)

Plan 1 / 009

Eistel, Holzland

28800 QF / 25,92 Aren

1850

- Haberstich, Johannes, alt Kirchmeier (036)

Plan 1 / 010

Eistel, Acker

61910 QF / 55,72 Aren

1850

- Müller, Rudolf, Pantlis in Muhen (167)

Plan 1 / 011

Eistel, Holzland

8201 QF / 7,38 Aren

1843

- Geldtag des Johannes Lüscher, Guschis von Muhen

1850

- Lüscher, Johannes, Guschd in Muhen

1853

Lüscher, Johannes, Guschd in Muhen; 129

→ Berner, Jakob im Engsthal; 004

1871

Berner, Jakob, Fuhrmann von Unterkulm in OE

→ Kaspar, Adolf von Leutwil in OE

1871

Kaspar, Adolf von Leutwil in OE

→ Hofmann, Johannes, Kaspars von Schlossrued in Oberentfelden

Plan 1 / 012

Eistel, Holzland

8500 QF / 7,65 Aren

1850

Müller, Rudolf, Pantlis in Muhen; 167

→ Thuet, Jakob, Med. Dr., Sohn (209)

Plan 1 / 013

Eistel, Holzland

8610 QF / 7,75 Aren

1850

- Müller, Hans Rudolf, Kaspars, Muhen (165)

Plan 1 / 015

Eistel, Holzland

9100 QF / 8,19 Aren

1850

- Haberstich, Jakob, alt Kirchmeiers (027)

Plan 1 / 016

Eistel

1859: 25281 QF 22,75 Aren

1850: 15281 QF 13,75 Aren

1812

Samuel Walther, der Vater

→ Walther, Daniel, alt Gmdrat und
seine Geschwister

89/93/100/106 Band 3

1850

- Walther, Daniel, Gemeinderat OE
(222)

1859

Walther, Daniel, alt Gmdrat + (222)

→ Ortsbürgergemeinde OE

Holzland samt dem Holz

Plan 1 / 017

Eistel:Holzland die Hälfte

29424 QF / 26,48 Aren

1850

- Thuet, Jakob, Handelsmann in OE (211)
- Thuet, Rudolf, Handelsmann (212)

Plan 1 / 018

Eistel: Holzland

23940 QF / 21,55 Aren

1850

- Walther, Samuel, Rudis

Plan 1 / 021

Eistel: Holzland (1/3)

33921 QF / 30,53 Aren

1850

- Häfliger, Jakob, Stöffelis

Plan 1/ 022

5 Jucharten 13860 / 174,47 Aren
Holzland

1850

- Knoblauch, Jakob, Gipsmüller

Plan 1/ 023

Spitzacker

58650 QF / 52,79 Aren

1841

Schwiegervater Jakob Hofmann von Unterkulm. Erbbtretung

→ Berner, Jakob im Engsthal

1850

- Berner, Jakob im Engsthal

1871

Berner, Jakob, Fuhrmann von Unterkulm in OE

→ Kaspar, Adolf von Leuwil in OE

1871

Kaspar, Adolf, Posamenter von Leutwyl im Mühlethal Bez.

Zofingen

→ Hofmann, Johannes, Kaspars von Schlossrued in

Oberentfelden

Plan 1/ 024

Eistel/Engstel

Die Hälfte gehört den Söhnen seit 1844. Handänderung der anderen Hälfte 1851

19560 QF / 17,6 Aren

Engsthal, Wiese / wird 1852 aufgeteilt

1850

- Roland, Johannes, Stuhlschreiner, Vater (173)

1852

Roland, Johannes, Stuhlschreiner, Vater (173)

→ Roland, Johann und Hans Ulrich, Stuhlschreiner in OE

1856 (19560 QF, Pflanzland)

Roland, Hans Ulrich, Stuhlschreiner von OE (254)

→ Roland, Johannes, Stuhlschreiner (173)

1868 Zopf

- Roland, Johannes, Stuhlschreiner

Plan 1/ 025

Eistel/Engstel

6 Jucharte 24297 QF / 2181,87 Aren

1841/1844

Schwiegervater Jakob Hofmann von Unterkulm oo Barbara
Wasserfallen

→ Berner, Jakob im Engsthal (004)

1850

• Berner, Jakob im Engsthal (004)

1871

Berner, Jakob, Fuhrmann von Unterkulm in OE

→ Kaspar, Adolf von Leuwil in OE

1871

Kaspar, Adolf, Posamenter von Leutwyl

→ Hofmann, Johannes, Kaspars von Schlossrued in
Oberentfelden

Plan 1 / 026

- **Eistel Acker**
- 25368 QR / 22,83 (0,5 Jucharten)

1850

- Müller, Samuel, Pantlis in Muhen (168)

1858

- Väterlicher Nachlass . Teilungsvertrag mit seinen Brüdern

1874

Die Kinder des verstorbenen Müller, Samuel, Pantlihansrudolf von Muhen

→Lüscher, Bernhard, Weibeljakoben von Muhen

Plan 1 / 027

- **Eistel (hintere Engsthal) Acker**
- 25368 QR / 22,83 (0,5 Jucharten)

1850

- Müller, Kaspar, Pantlis in Muhen (166)

1855

Müller, Kaspar, Pantlihansrudolfs in Muhen (166)

→ Berner, Jakob im Engsthal

1871

Berner, Jakob, Fuhrmann von Unterkulm in OE

→ Kaspar, Adolf von Leuwil in OE

1871

Kaspar, Adolf, Posamenter von Leutwyl

→ Hofmann, Johannes, Kaspars von Schlossrued

Plan 1 / 028

- **Eistel (hintere Engsthal) Acker**
- 16640 QR / 14,98 Aren

1853

Lüscher, Johannes, Guschd in Muhen; (129)

→ Berner, Jakob im Engsthal (004)\$

1871

Berner, Jakob, Fuhrmann von Unterkulm in OE

→ Kaspar, Adolf von Leuwil in OE

Plan 1 / 029

- **Eistel (hintere Engsthal)**
- 23639 QR / 20,32954 (0,5 Jucharten)

1850

- Roland, Johannes, Stuhlschreiner, Vater

1852

Roland, Johannes, Stuhlschreiner, Vater; 173

→ Roland, Johann und Hans Ulrich, Stuhlschreiner in OE

1856

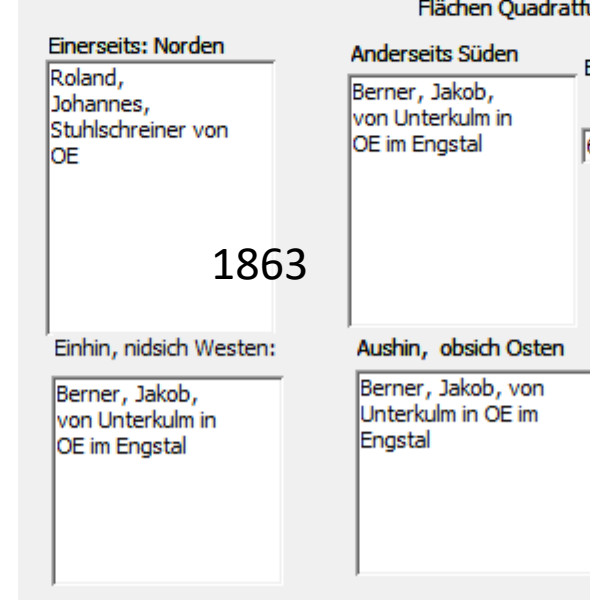
Roland, Hans Ulrich, Stuhlschreiner von OE (254)

→ Roland, Johannes, Stuhlschreiner (173)

1863

Roland, Johannes, Stuhlschreiner von OE

→ Berner, Jakob, von Unterkulm in OE im Engstal



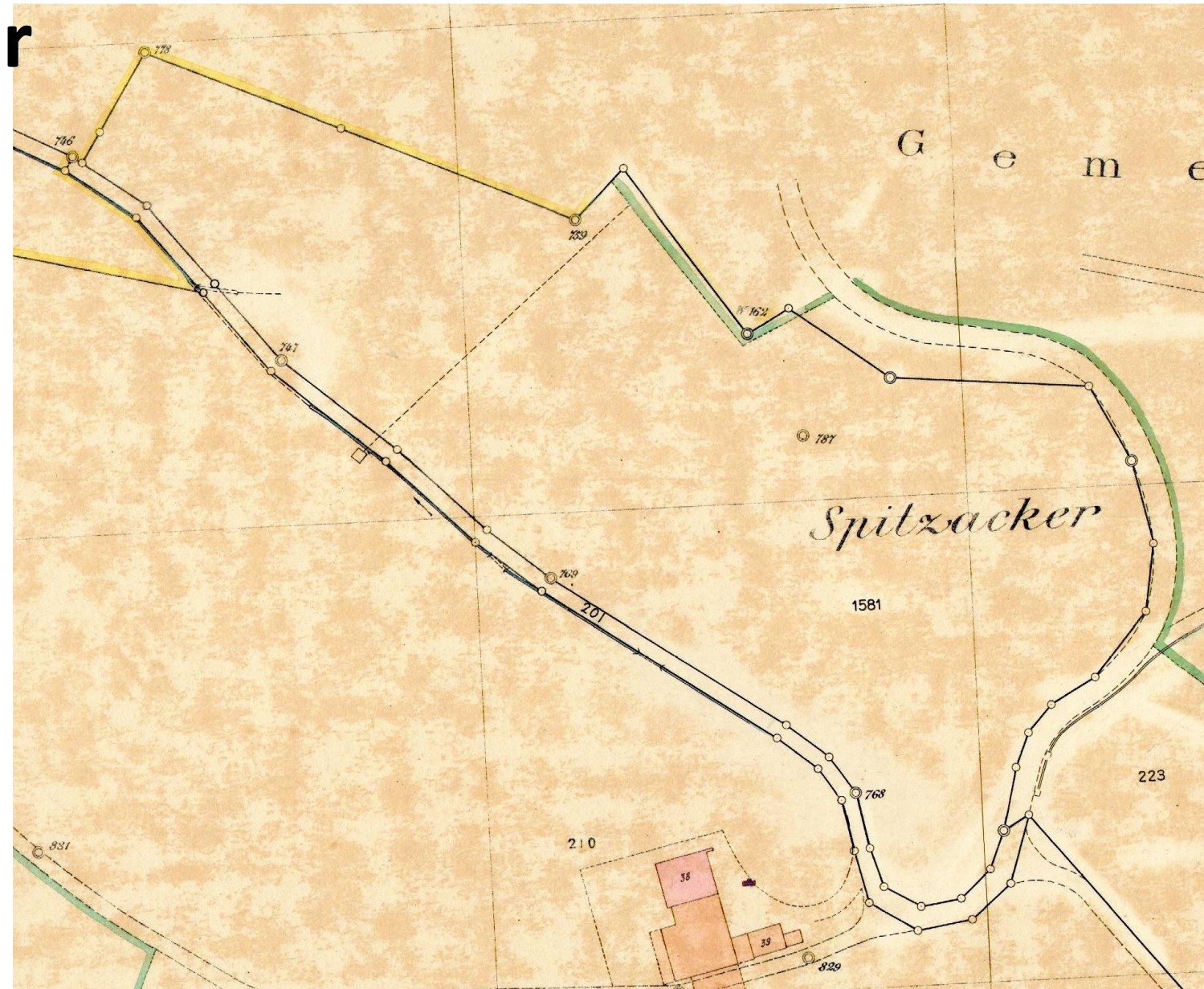
Plan 1 / 030 Spitzacker

1854
29502 QF

1853
Müller, Rudolf, Pantlis von UM
Teilung: 15.11.1853
Müller, Rudolf, Rudis Pantlis von UM

1854
Müller, Rudolf, Rudis Pantlis von UM
→ Berner, Jacob Unterkulm

1855
Müller, Hans Rudolf, Pantlis von UM + 1849
→ Müller, Rudolf



Plan 1 / 031

- **Engsthal, Acker**
- 29709 QF/ 26,74 Aren

1850

- Müller, Kaspar, Pantlis in Muhen

Plan 1 / 032

- **Engsthal, Holzland**
- 3 Jucharten 28360 QR / 133,52 Aren

1834

Frey und Cie in Aarau

→ Thut, Rudolf, Tabakfabrikant von OE

1850

- Thuet, Rudolf, Handelsmann (212)

1877

Thut, Rudolf, Tabakfabrikant von OE

→ Thut-Walty, Gottlieb, Sohn des Verkäufers, Tabakfabrikant von OE in Zofingen

Plan 2

Eistel/Engsthal

Plan 2 / 35

Engstall / Holzland

88448 QF / 76,06528 Aren

1850

- Matter, Heinrich, Schmied in Muhen

1861

Matter, Heinrich, Schmied von Untermuhen

→Matter, Bernhard, Schlosser Untermuhen

1862

Matter, Heinrich, Schmied von Untermuhen

→Berner, Jakob von Unterkulm in OE (4)

Plan 2 / 39

Engsthal Acker

18661 QF / 16,04846 Aren (1,5 Vlg)

1849

Geldtag über Rudolf Kyburz, Bernhards, Schuster von OE.

1.6./8.9.1849

→ Müller, David Fabrikant OE (164)

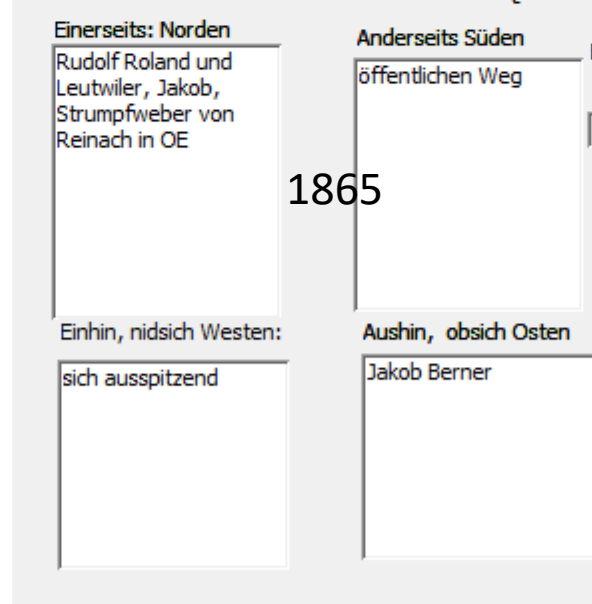
1850

- Müller, David Fabrikant OE (164)

1865

Müller, David Fabrikant OE (164)

→ Leutwiler, Jakob, Strumpfweber von Reinach in OE



Plan 2 / 42

Engstall Mattland

2 Jucharten / 68,8 Aren

1850

- Lüscher, Karl, Kaufmann von und zu Basel (137)

1851

Frau Susanna Lüscher, Witwe des sel. Niklaus Lüscher, Notar von Muhen, Verwalter in Schloßrued

→ Lüscher, Karl, Handelsmann von und in Basel

1865

Lüscher, Karl, Handelsmann von und in Basel

-->Lüscher, Sigmund, sein Bruder, in Muhen

1866

Lüscher, Sigmund, Bierbrauer und Bärenwirt von und zu Muhen

→Lüscher, Rudolf, Friedensrichter, von und zu Muhen

Plan 2 / 43

Engstall Mattland

49721 QF / 42,76006 Aren (7/8 Jucharten)

1850

- Lüscher, Johannes, Guschd in Muhen

1853

Lüscher, Johannes, Guschd in Muhen; 129
→Lüscher, Rudolf, Notar von Muhen in OE

Lüscher, Rudolf, Notar von Muhen in OE
→Lüscher, Kaspar, Schreiners in Muhen

1862

Lüscher, Kaspar, Schreiners von UM (130)
→Haller, Hans Kaspar, Hans Rudolfs von Gontenschwil in Muhen

1865

Haller, Hans Jakob, von Gontenschwil, in Muhen
→Kaspar, Adolf, Besamenter von Loutwyl in OE

Plan 2 / 45

Engstall

13612 QF / 11,70632 Aren

1852

Roland, Johannes, Stuhlschreiner von OE

→ Roland, Johannes und Hans Ulrich, beide Brüder,
Stuhlschreiner

1854

Roland, Johannes, Weber von Oberentfelden; 174

→ Haberstich, Anna oo Roland

Geldtag der Anna Haberstich oo Roland Nachlassanweisung
vom 6.7./28.10.1854, III. Gantkauf (174)

→ Thut, J.M. Med. Dr. (209)

1861

Thut, J.M. Med. Dr. (209)

→ Roland, Johannes, Stuhlschreiner

1862

Berner, Jakob im Engstal

→ Caspar, Adolf, Posamenter von Leutwyl

1868

- Roland, Johannes, Stuhlschreiner

Plan 2 / 47

Engstal

17578 QF / 15,82 Aren

1850

- Roland, Johannes, Weber von OE

1851

Roland, Johannes, Weber von Oberentfelden; 174

→Haberstich, Anna oo Roland

1851

Haberstich, Anna oo Roland (Seite 174 1854)

→Berner, Jakob im Engsthal

1855

Roland, Johannes, Weber von Oberentfelden; 174

(Auszug Geldtagsprotokoll der Anna Roland-Haberstich, Webers)

→Haberstich, Anna oo Roland

1862

Berner, Jakob im Engstal (004)

→Caspar, Adolf, Posamenter von Leutwyl

1871

Kaspar, Adolf von Leutwil in OE

→Hauri, Jakob von Reinach

Plan 2 / 51

Engstall, Rainland

17324 QF / 14,89864

1850

- Roland, Johannes, Weber von Oberentfelden; (174)

1851

Roland, Johannes, Weber von Oberentfelden; (174)

→Haberstich, Anna oo Roland (174)

1854

Geldtag der Anna Haberstich oo Roland Nachlassanweisung
vom 6.7./28.10.1854, II. Gantkauf (174)

→Berner, Jakob im Engsthal (4)

Plan 2 / 54

Engstall: Höllimättli

40320 QF / 34,6752 Aren

1847

Haberstich, Jakob und Samuel, Gebrüder,
Schneiderjakoben

→Roth, Rudolf, Weber, Lismermelchers
aus dem Mühlethal in Holziken wohnhaft
(175)

1850

- Roth, Rudolf, Weber aus dem Mühethal
in OE (175)

1851

Roth, Rudolf, aus dem Mühlethal,
Zofingen, Geldtagsprotokoll (175)

→Haberstich, Johann, Notar von OE (19)

1867

Haberstich, Johann, Notar

→Kyburz, Daniel, Steinbrecher in OE

Plan 2 / 55

Engstall (Acker, Baumgarten)
29295 QF / 25,1937 Aren (3 Vlg)

1850

- Roland, Jakob, Posamenter (172)

1853

Roland, Jakob, Posamenter (172)
→ Roland, Hans Ulrich, Stuhlschreiner, Drechsler (254)

1867

Roland, Hans Ulrich, Stuhlschreiner, Bannwart (254)
→ Siegrist, Samuel, Posamenter von Meisterschwanden

Plan 2 / 56

Engstall Wiesen

39798 QF / 35,81 Aren

1850

- Kyburz, Johannes, alt Bannwart (086)

1879

1 Kyburz, Johannes, alt Bannwart oo Burger, Esther, Erben

→Kyburz, Rudolf, Posamenter, Nachtwächter, Sohn

Mehlgelten

Teil vom Ausserfeld

Plan 3

Hohenrain

Plan 3 / 058

Engsthal

19158 QF / 16,47588 Aren

1850

- Lüscher, Rudolf, Gemeindeschreiber In Muhen (124)

1859

Lüscher, Rudolf, Gemeindeschreiber In Muhen (124)

(Lüscher, Rudolf, Oberlehrer, Untermuhen (124))

→ Roland, Hans Ulrich, Stuhlschreiner (254)

1867

Roland, Hans Ulrich, Bannwart

→ Siegrist, Samuel, Posamenter von Meisterschwanden

Plan 3 / 061

Hohrein

15880 QF / 48,0568 Aren

1829

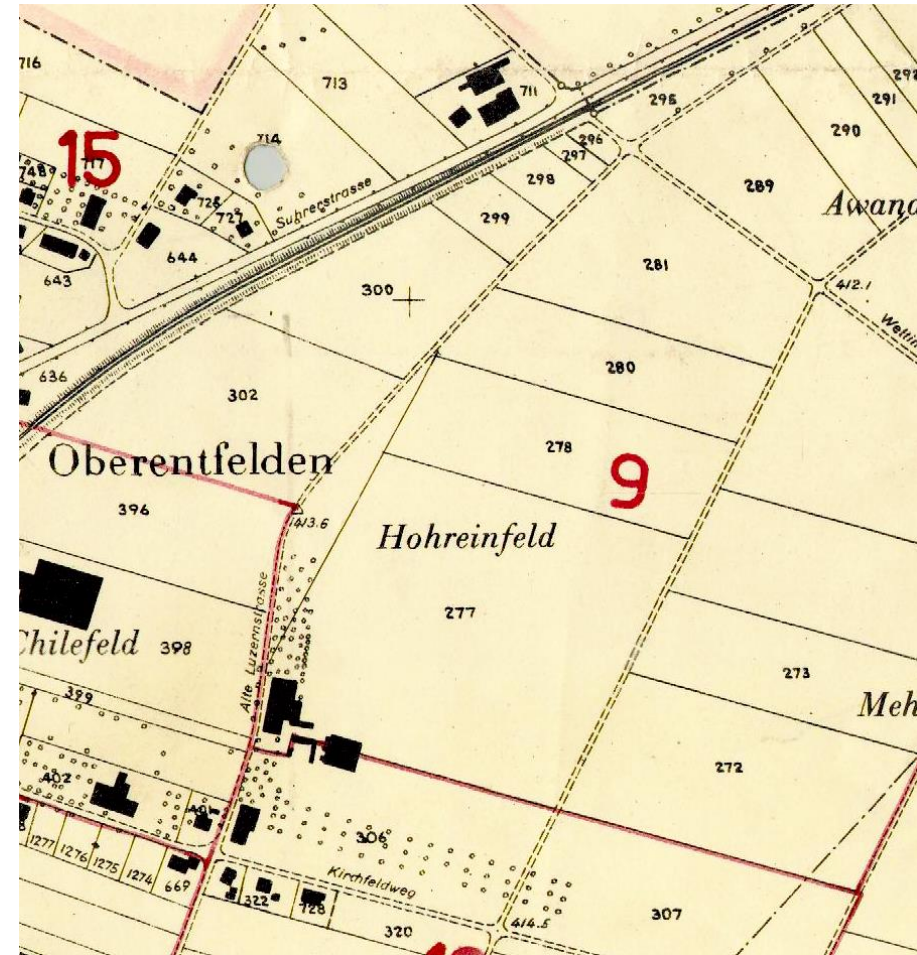
- Matter, Rudolf, alten Vogts, Vater (die Hälfte)

1859

- Matter, Samuel, Vogtsrudis, Bruder des Johannes

1860

- Matter, Johannes, Vogtsrudis, Untermuhen



Plan 3 / 064

Lindacker

19831 QF / 17,85 Aren / 0,5 Jucharten

1839

Vater: Bernhard Häfliger,

→ Häfliger, Jakob, alt Kirchmeier von OE (051)

1850

- Lüscher, Johannes, Vogts von Muhen

1856

Häfliger, Jakob, alt Kirchmeier von OE (051) Stöffelis

→ Lüscher, Johannes, alt Ammanns sel. von Muhen (125)

Plan 3 / 065

Lindacker

21371 QF / 19,23 Aren /3,5 Vlg /8/16 Jucharten

1783

Bänni, Caspar, Muhen

→ Häfliger, Samuel, Oberentfelden

1793

Lüscher, Hans Geörg, alt Kirchmeyer von Muhen

→ Lüscher, Samuel, alt Kirchmeyer von Oberentfelden

1805

- Häfliger, Samuel alt Grichtsäss (050)

1850

Eltern: Erbabtretung und Auskaufsvertrag Muhen

Lüscher, Rudolf, Vogtsämis im Schössli von Muhen

1858

Häfliger, Samuel, alt Ammann; 050

→ Lüscher, Johannes, Vogts von Muhen (125)

1873 (35750 QF/31,18 Aren/0,75 Jucharten)

Lüscher, Rudolf, Vogtsämis im Schössli von Muhen

→ Häfliger, Daniel, Viehhändler von OE

Plan 3 / 073

Hohrein

49230 QF / 42,3378

1850

- Hunziker, Bernhard, alt Kirchmeier, Muhen (071)

Plan 3 / 077

5 Jucharten 36933 QF / 203,76238 Aren
Baumgarten, Matt- und Ackerland bei Haus 22
[1855: 0022] Gibelweg 41

1809

- Lüscher, Jakob im Engstal (1809 - 10.05.1817); Lüscher, Jakob, Jakobs (?); Lüscher, Rudolf, Jakobs (10.05.1817 - 29.01.1855)

1817

Lüscher, Jakob, Rudis OE
→Lüscher, Rudolf, Sohn OE (10.05.1817 - 29.01.1855)
(4 Jucharten / 137,6 Aren)

1850

- Lüscher, Rudolf, Jakobs

1855

Lüscher, Rudolf, Jakobs; 109
→Häfliger, Daniel, Daniels, Viehhändler

Plan 3 / 092

Bauacker

25162 QF / 21,63932

1829

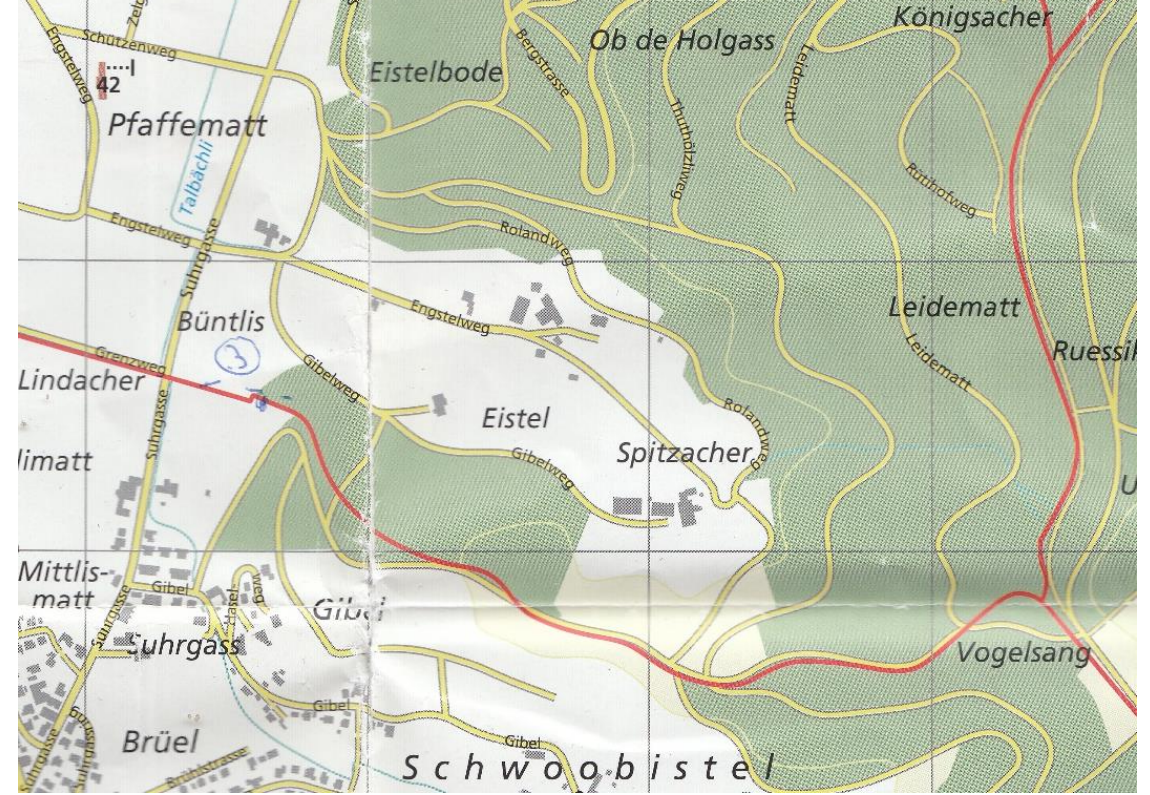
- Matter, Rudolf, alten Vogts, Vater (die Hälfte)

1859

- Matter, Samuel, Vogtsrudis, Bruder des Johannes

1860

- Matter, Johannes, Vogtsrudis, Untermuhen



Plan 4

Neuzelg an der Luzernstrasse

Schnellern

Plan 4 / 094

Neuzelg an der Luzernstrasse

63748 QF / 54,82328 Aren

1842

- Schweizer, Jakob sel., Teilung mit Bruder Rudolf Schweizer

1850

- Schweizer, Jakob, Fuhrmann

Grundstück wird 1854 geteilt

1854

Nachlass des Bruders Jakob Schweizer von OE:

Schweizer, Jacob, Jakoben, Fuhrmann oo Witwe Verena geb.

Suter an der Strasse

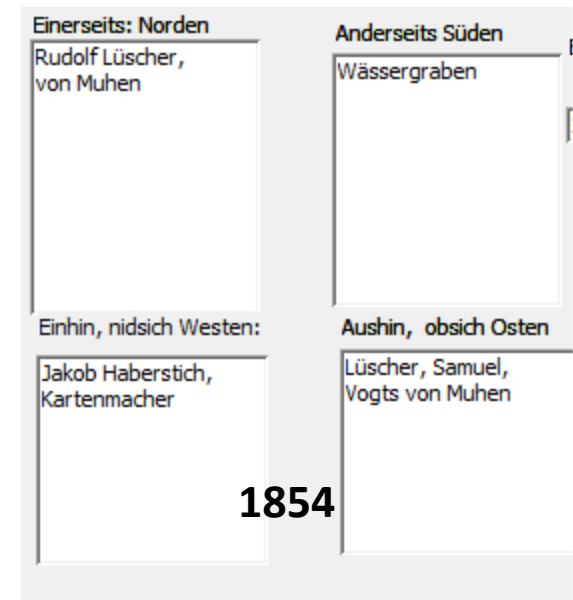
→Schweizer, Daniel und Schweizer, Rudolf

1863

Schweizer, Daniel, Gmdrat und Schweizer, Rudolf, Bannwart

beide von OE (Brüder)

→Walther, Hans Rudolf, Samuels, Lieutenants



Plan 4 / 095

an der Luzernstrasse

36900 QF / 33,21 Aren

1847

Samuel Walther Rudis Vormund des Rudolf Kyburz, Hans Georgs von OE.

→ Haberstich, Jakob von OE Mitverkäufer

1850

- Haberstich, Jakob, Kartonmacher (034)

1871

Kauf- und Teilungsvertrag vom 19.9./25.10.1870. Von den Erben des Jakob Haberstich, Kartenmacher

→ Lüscher, Johannes, Schreiner von OE

1877 (76245 QF /68,62 Aren)

Lüscher, Johannes, Schreiners von OE

→ Lüscher, Gottlieb, Sohn des Johannes von Muhen

Plan 4 / 099

Neuzelg an der Luzernstrasse

13717 QF / 11,79662 Aren

1850

- Kyburz, Kaspar, Georgs
Oberfeld/ Luzernstrasse & Kiesgrube

1853

- Kiburz, Kaspar, Kaspers (Hauptschuldner)

1855

Schwager Kaspar Kyburz, Kaspars, Georgs nach Amerika
ausgewandert (Jörlikaspars 89)

→Kyburz, Jakob, Kaspars (Mattenmelchers)

1861

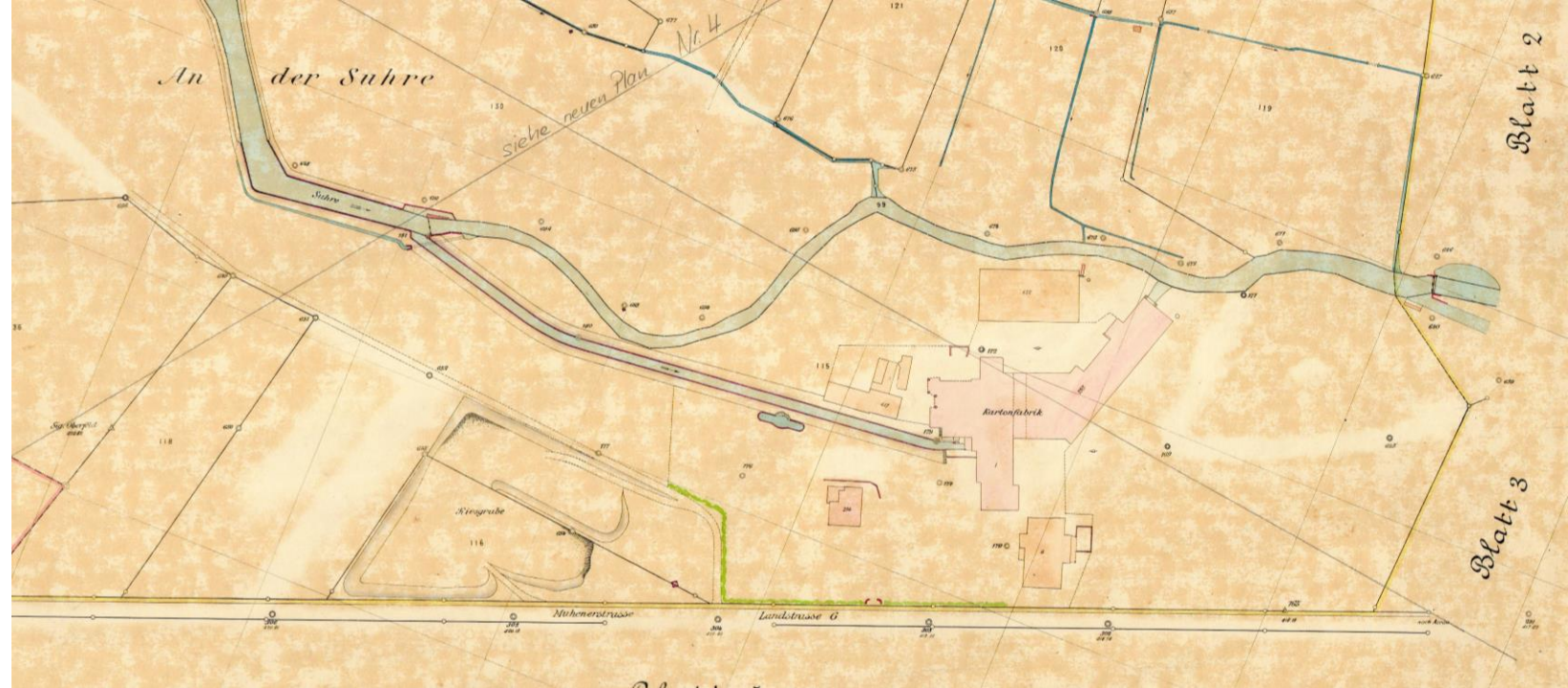
Kyburz, Jakob, Kaspars

→Knoblauch, Jakob, Gipsmüller

1863

Knoblauch, Jakob, Gipsmüller von OE

→Staat Aargau



Plan 4 / 100

Neuzelg

11278 QF / 9,69908

1825

- Kinder des Rudolf Kyburz, alt Kirchmeiers vom 20.5.1825

1850

- Kyburz, Samuel, alt Kirchmeiers

1862

Kyburz, Samuel, alt Kirchmeiers OE

→Zehnder, Jakob, Gmdrat von Holziken (Schwiegersohn)

Plan 4 / 106

Schnellern

1 Jucharte 39680 QF / 54 Aren

1837

vom Vater: Erbauskauf mit seinem Schwager Siebenmann, Jakob, in der Geldern, Aarau

→ Hunziker, Bernhard, alt Kirchmeier, Muhen (071)

1850

- Hunziker, Bernhard, alt Kirchmeier, Muhen (071)

1869

- Hunziker, Bernhard, alt Kirchmeier, Muhen (071)

1878

Hunziker, Bernhard, alt Kirchmeier, Muhen (071)

→ Bernhard Müller in Williberg

1878

Bernhard Müller in Williberg

→ Künzli, Jakob, Gemeindeammann von Muhen

1878

Künzli, Jakob, Gemeindeammann von Muhen

→ Lüscher, Jakob, Schwyzers, Armenpfleger von Muhen

Plan 4 / 108

Schnellern

22126 QF / 19,02836

1850

- Kiburz, Hans Rudolf, alt Kirchmeiers

1864

Kyburz, Rudolf alt Kirchmeier +

→ Kyburz, Rudolf, Rudolfs von OE (1)

1876

Kyburz, Rudof, Rudolfs alt Kirchmeiers von OE. Die Erben

→ Kyburz, Jacob, Gmdrat oo Kyburz, Verena

1911

Kyburz, Jakob, alt Polizeikommandant von und in

Oberentfelden

→ Kyburz-Rüegger, August, Landwirt von und in Oberentfelden

Plan 4 / 109

Schnellern

23031 QF / 19,80666

1825

- Kinder des Rudolf Kyburz, alt Kirchmeiers vom 20.5.1825

1850

- Kyburz, Samuel, alt Kirchmeiers

1862

Kyburz, Samuel, alt Kirchmeiers OE

→Zehnder, Jakob, Gmdrat von Holziken (Schwiegersohn)

Plan 4 / 110

Schnellern

25740 QF / 23,17 Aren

keine Fertigung

Lüscher, Johannes, Vater

→Lüscher, Rudolf, Jägers, sel. die Erben von Muhen

1850

- Lüscher, Rudolf, Wegknecht in Muhen (132)

1868

Lüscher, Rudolf, Jägers, sel. die Erben von Muhen

→5 Lüscher, Rudolf, Strassenwärter von Muhen

1873

2 Lüscher, Rudolf, alt Strassenwärter von Muhen, Jägers

→Lüscher, Jakob, Jakobs, Werners von UM

Plan 4 / 115

bei der Kiesgrube

27456 QF / Aren

1850

- Lüscher, Rudolf, Vogtjakoben von Muhen

1851

Elterlichen Nachlass, mittels Teilungsvertrag mit seinen Brüdern

1.2./17.06.1851

→Lüscher, Rudolf, Vogtjekobens von Untermuhen

1872 (51827 QF / 46,64 Aren) mit 116

Lüscher, Rudolf, Vogtjekobens von Untermuhen

→Lüscher, Samuel, Vogtjakoben, Sattler

Plan 4 / 116

bei der Kiesgrube

22542 QF / Aren

1850

- Lüscher, Rudolf, Vogtjakoben von Muhen

1851

Elterlichen Nachlass, mittels Teilungsvertrag mit seinen Brüdern

1.2./17.06.1851

→Lüscher, Rudolf, Vogtjakobens von Untermuhen

1872 *(51827 QF / 46,64 Aren) mit 116*

Lüscher, Rudolf, Vogtjakobens von Untermuhen

→Lüscher, Samuel, Vogtjakoben, Sattler

Plan 4 / 126

Luzernstrasse / Acker

8960 QF / 7,7056 Aren

1848

Nachlass seines Vaters. Teilungsvertrag vom 16.2.1848

→ Haberstich, Johannes, Posamenter (042)

1850

- Haberstich, Johannes, Posamenter (042)

1868

Haberstich, Johannes, Posamenter von OE (042)

→ Knoblauch, Jakob, Gipsmüller von OE

Plan 4 / 128

Luzernstrasse / Acker

44109 QF / 39,7 Aren

1849

Kyburz, Kaspar, Jakobs sel. von den Erben

→Kyburz, Jakob, Mattenmelchers

1850

• Kyburz, Jakob, Mattenmelchers

1861

Kyburz, Jakob, Kaspars, Mattenmelchers OE (93) * 1822

→Knoblauch, Jakob, Gipsmüller

1880

Knoblauch, Jakob, gew. Gipsmüller

→Knoblauch, Gottlieb, Gipsmüller

Plan 5

Günstel



Plan 5 / 129

Plan 8 1928: Parzelle

3 Jucharten 5345 QF/107,7967 Aren
Günstel

1850

Walther, Daniel, Gemeinderat OE; 222

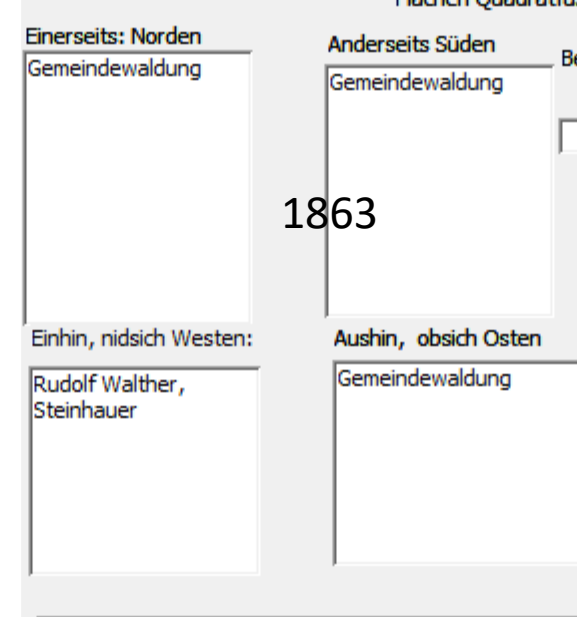
1859

Walther, Daniel, Gemeinderat OE; 222

→ Häni, Johannes, Müller von Kölliken in Oberentfelden
3 Jucharten 5345 QF

1863

Häni, Johannes, Müller von Kölliken in Oberentfelden +
→ Lüscher, Gottlieb, Pfister von Muhen



Plan 5 / 130

Plan 8 1928: Parzelle

Günstel

1850

Walther, Rudolf, Steinbrecher

22275 QF

Plan 5 / 132

Plan 8 1928: Parzelle 250

Günstel

1855

Kyburz, Samuel, Zimmermann; 080 oben

→ Kyburz, Samuel, Zimmermanns Ehefrau

14921 QF

1855 Geldtag

Kyburz, Samuel, Zimmermann; 080 oben

→ Besteher: Kiburz-Kuhn, Anna Maria (80)

14921 QF

Plan 5 / 133

Plan 8 1928: Parzelle 250

Günstel

1850

Walther, Rudolf, Steinbrecher

15356 QF

Plan 5 / 134

Plan 8 1928: Parzelle 250

Günstel

1855

Haberstich, Johann Rudolf, alt Kirchmeiers (26)

→ Walther, Rudolf, Steinbrecher (225)

1855

Walther, Rudolf, Steinbrecher

29841 QF

Plan 5 / 135

Plan 8 1928: Parzelle 227

Bergstrasse 66 [1899: 0047]

1 Jucharte 1885 QF / 1,7 Aren

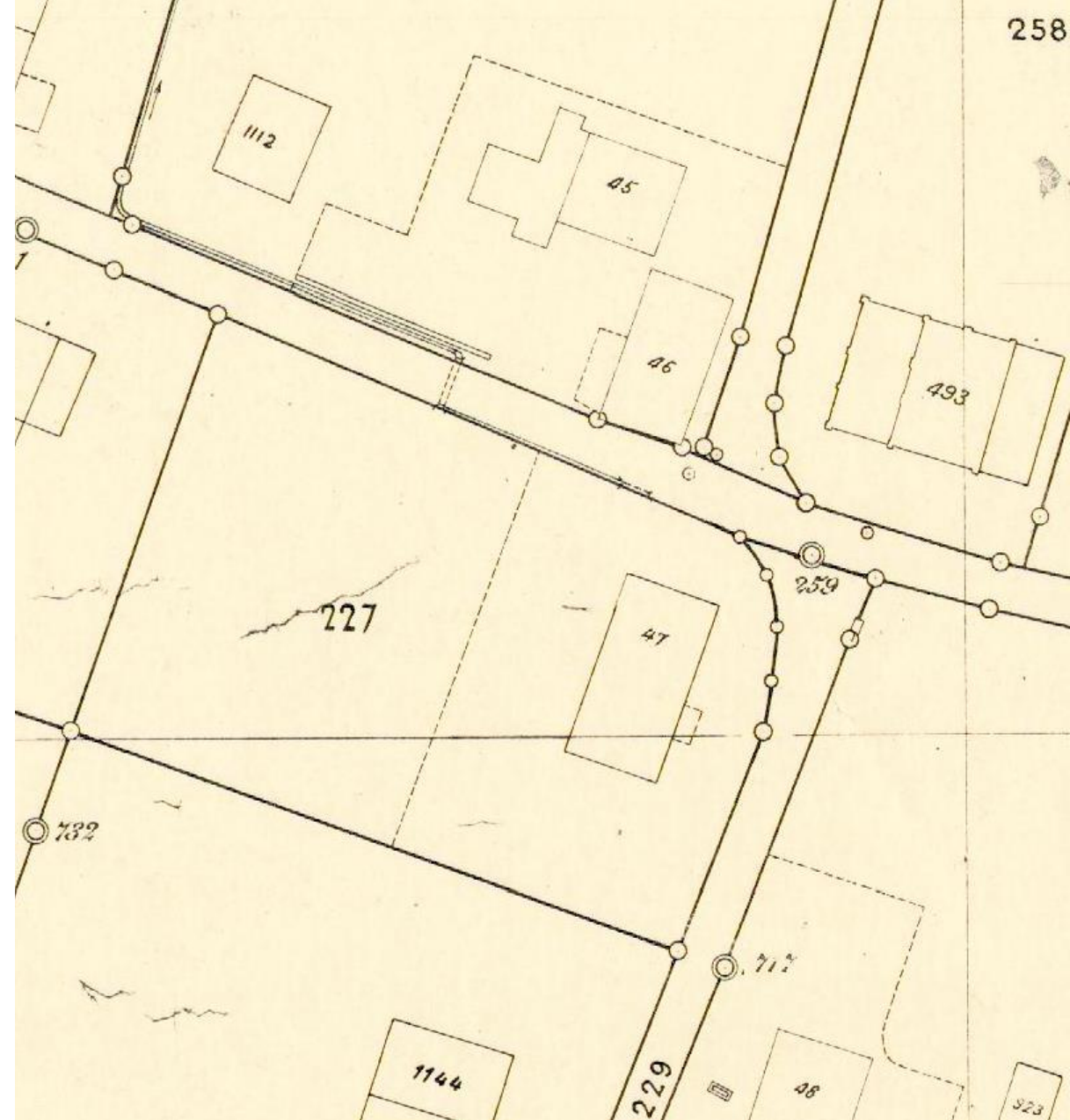
1850

- Walther, Rudolf, Steinbrecher (225)

1875

4 Walther, Rudolf, Steinbrecher am Berg. Die Erben

→ Siegrist, Rosina Witwe des Walther, Rudolf, Steinbrechers



Plan 5 / 136

Plan 8 1928: Parzelle 227

1846

Witwe des Jakob Walther, Gerber

1850

Walther, Jakob, Geschäftsagent
2 Jucharten 33025 QF

1855

Walther, Jakob, alt Sekelmeister



Plan 5 / 138

Plan 8 1928: Parzelle
auf der alten Bleiche

1859

Walther, Daniel, Gemeinderat
→ Haberstich, Johann, Notar
2 Jucharten 34552 QF

1868

Haberstich, Johann, Notar, sel. die Söhne und Erben
→ Häfliger, Daniel, Viehhändler von und zu OE

Plan 5 / 139

Plan 8 1928:

auf der alten Bleiche

3 Jucharten 18893 (138 und 139) 1868

1846

Richner, Maria oo Walther +

→ Walther, Jakob, Gerber (228) Sohn

24342 QF

1855 / 1846

Witwe des Jakob Walther, Gerber

→ Walther, Jakob, alt Sekelmeister (228)

33025 QF

1847

Stirnemann, Samuel, Engelwirt

→ Walther, Jakob, Gerber, Geschäftsagent (228)

1 Jucharte

1858

Walther, Jakob, Geschäftsagent (228)

→ Thut, Jakob Med. Dr. Sohn

1 Jucharte

1859

Walther, Jakob, Geschäftsagent (228)

→ Haberstich, Johann, Notar

24342 QF

1859

Walther, Jakob, Geschäftsagent (228)

→ Kyburz, Johannes, Speisewirt

48683 QF

1859

Werder, Elisabeth oo Walther, Jakob, Gerber, Witwe (228)

→ Haberstich, Johann, Notar (ordentlicher Beistand) (19)

24342 QF

1859

Werder, Elisabeth oo Walther, Jakob, Gerber, Witwe (228)

Kiburz, Johannes, Speisewirt (79)

48683 QF

1861

Kiburz, Johannes, Speisewirt (79)

→ Thut, Jakob Melchior, Dr. med.

73025 QF / 62.8015 Aren

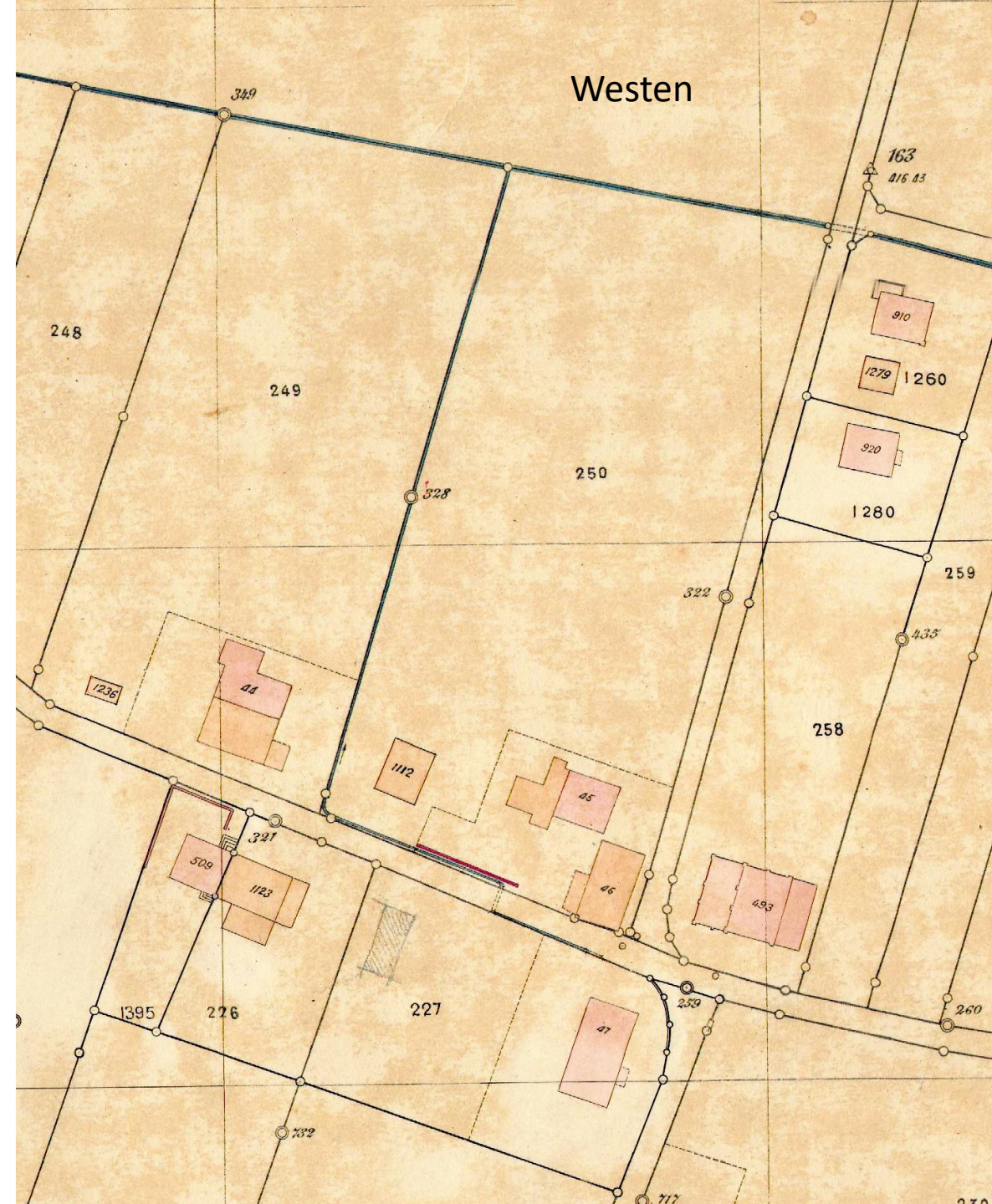
1868

Haberstich, Johann, Notar, sel. die Söhne und Erben

→ Häfliger, Daniel, Viehhändler von und zu OE

Plan 5 / 140

Plan 8 1928: Parzelle 250
Suhrgasse 14 (Bleiche)
2 Jucharten 5020 QF



Plan 5 / 140

Suhrgasse 14 (Bleiche)
2 Jucharten 5020 QF

1830

Vermögensabtretung seines Vaters Samuel Walther, Bleichebauern, ferner durch Erbauskauf mit seinen Geschwistern Rudolf, Jakob, Samuel, Bernhard und Barbara Walther. Und durch Teilung mit den genannten Brüdern
→Walther, Daniel, alt Gmdrat sel. (222)

1850

- Walther, Daniel, Gemeinderat OE

1859

Hunziker, Melchiors Erbschaft in Hirschthal
→ Müller, Witwe, Pintenwirths in Hirschthal (048_2 unten)
Walther, Daniel, Gemeinderat; 222
→Müller, Witwe, Pintenwirt in Hirschthal

Walther, Daniel, alt Gmdrat sel. (222)

→Hunziker, oo Müller, Pintenwirtin Witwe von Hirschthal (072)

1864

Müller-Hunziker, Verena oo Müller, Rudolf, Pintenwirth von Hirschthal sel.
→Erbaufkäufer: 5 Müller, Rudolf; 6 Müller, Friedrich

Plan 5 / 141

Plan 8 1928: Parzelle 258 Aufgeteilt in 258; 1280;1260

Bergstrasse
42566 QF

1821

vom Bruder Samuel Walther, Kaufvertrag vom 4.1.1821

1850

- Walther, Daniel, Gemeinderat OE (222)

1859

Walther, Daniel, Gemeinderat verstorben (222)

→ Häfliger, Samuel, Pfister (253)

1862

Häfliger, Samuel, Pfister, von OE

→ Suter, Rudolf, Küfer, von OE

Plan 5 / 142

Plan 8 1928: Parzelle

Am Berg

3 Jucharten 32326 QF

1850

Kyburz, Daniel, Steinbrecher

Grundstück wird aufgeteilt

1859

Walther, Daniel, Gemeinderat

→ Kyburz, Jakob, Schneider

Plan 5 / 142 A

Plan 8 1928: Parzelle

Am Berg
40618 QF

1855

Kyburz, Johannes (84)

→ Gebrüder Kyburz, Johann Rudolf, Daniel und Ludwig

1855

Kyburz, Daniel, Steinbrecher

→ Staufer, Johann, Grossrat in UE (182)

1859 (Verkauf rückgängig gemacht?)

Staufer, Johann, Grossrat in UE (182)

→ Kyburz, Daniel, Johannes (84)

31090 QF

1880 (71090 QF)

4 Kyburz, Daniel, Johanns, Steinhauer am Berg zu OE

→ Kyburz-Lindegger, Daniel von OE; Hunziker, Samuel, von Oberkulm am Berg zu OE

Plan 5 / 142 B

Plan 8 1928: Parzelle

Am Berg
40618 QF

1836

Kyburz, Johannes, Küferjohannes
→ Teilung mit dem Bruder Kyburz, Samuel

1855

Kyburz, Daniel, Steinbrecher
→ Haberstich, Jakob, alt Kirchmeiers

Plan 5 / 142 C

Plan 8 1928: Parzelle

Am Berg
40618 QF

1855

Kyburz, Johannes (84)

→ Gebrüder Kyburz, Johann Rudolf, Daniel und Ludwig

1855

Kyburz, Daniel, Steinbrecher

Walther, Daniel, Gemeinderat (222)

1859

Walther, Daniel, Gemeinderat (222)

→ Kyburz, Rudolf, Zimmermann (81)

1859

Walther, Daniel, Gemeinderat, verstorben (222)

→ Kyburz, Rudolf, Posamenter und Kyburz, Jakob, Schneider (270)

Plan 5 / 144

42788 QF / 38,5 Aren
Suhrgasse 67/Bergstrasse 67

1836

Barbara Kiburz-Walther, Witwe des Johannes Kiburz,
Zimmermann

→ Kiburz, Ludwig, Johannes Zimmermann und Kiburz,
Johann Rudolf + seine Erben

1850

- Kyburz, Daniel, Steinbrecher (084)

1856

- Kiburz, Daniel, Johannes (Hauptschuldner)

1879

- Kiburz, Daniel, Johannes, Steinbrecher



Plan 5 / 145

Baumgarten beim Haus 193. Grundstück 145 Plan 5. 16463 QF.
Handänderung 1851 gleiche Seite (Seite 81)

Kiburz, Rudolf, Zimmermanns, Baumgarten beim Haus 193.

Grundstück 145 A Plan 5. 8232 QF.

Kiburz, David, Posamenter, Baumgarten beim Haus 193.

Grundstück 145 B Plan 5. 8231 QF

Suhrgasse 09

Plan 8 1928: Parzelle 236

Plan 5 / 146

Plan 8 1928: Parzelle

Suhrgasse 07

30600 QF /27,54 Aren

Die Hälfte: 15300 QF/13,77 Aren gegen Mitternacht

1850

- Haberstich, Jakob, Bannwart

1857

Haberstich, Jakob, alt Bannwart oo Matter, Elisabeth von
OE, Witwe (025)

→ Kyburz, Jakob, Schneider die Hälfte verkauft (15300
QF)

1879

Haberstich-Matter, Elisabeth, Witwe oo Haberstich, Jakob,
alt Bannwarts am Berg

→ Haberstich, Samuel, Jacobs, Posamenter, Sohn

Plan 5 / 147

Plan 8 1928: Parzelle / **Grossacker**
21373 QF

1756

Lüscher, Hans Jacob von Muhen
→Kyburz, Bernhard, Grichtsass (21,5 Aren)

1762

Lüscher, Hans Jacob von Muhen
→Kyburz, Bernhard, Grichtsass (73,1 Aren)

1768

Kyburz, Bernhard, Grichtsass (73,1 Aren)
Kyburz (Kyburtz) allda, Sohn

1767

Lüscher, Samuel, Muhen
→Lüscher, Hans Urech, Chorrichter, Muhen

1771

Kyburz, Hans, Oberentfelden (7296)
→Kyburz, Bernhard, sein Vater, Oberentfelden

1777

Lüscher, Hans Georg von Muhen
→Häfliger, Jakob, sel. Witwe

1782

Lüscher, Samuel, alt Untervogts von Muhen
→ Baumann, Hans Geörg, Oberentfelden (25,8 Aren)

1790

Baumann, Hans Geörg, sel. Witwe und Kindern
→ Hunn, Samuel 21,5 Aren

1792

Matter, Samuel, Kirchmeyer von Unter Muhen
→ Haberstich, Jakob, Schneider 21,5 Aren
Matter, Rudolf alt Untervogts sel. Sohn von Untermuhen
→Haberstich, Samuel, Schneider 21,5 Aren

1810

Kyburz, Rudolf, Schuhmacher (34,4 Aren)
→ Haberstich, Johannes (7,912 /18,576 Aren)
Haberstich, Samuel, Schneider (24,768 Aren)

1850

Haberstich, Jakob, Bannwart

Plan 5 / 147

Plan 8 1928: Parzelle / **Grossacker**
21373 QF

1805

- Häfliger, Jakob, Fritzen (20,64 Aren)
- Kyburz, Rudolf Zimmermann [1742-19.6.1813] (7,568 Aren)
- Hunn, Johannes, Kläylis, Samuels OE
- Lüscher, Samuel, Alt Untervogt von UM (38,258 Aren)
- Lüscher, Rudolf alt Kirchmeier von Muhen (12,384 Aren)
- Baumann, Hans Georg Witwe (?)

Lüscher, Rudolf, alt Kirchmeyer von Muhen

→ Lüscher, Rudolf sel. Witwe von Muhen 24,768 Aren

Lüscher, Kaspar sel. Witwe, von Muhen Seite 200

→ Kyburz, Rudolf, Schuhmacher von OE kauft 1810

Plan 5 / 149

Plan 8 1928: Parzelle

Suhrgasse

1 Jucharte 9257 QF

1855

Geldtag des Samuel Kyburz, Zimmermann V. Gant (80)

→ Daniel Walther, alt Gmdrat + (222)

1859 in 2 gleiche Teile geteilt

Daniel Walther, alt Gmdrat + die Erben (222)

Jakob Haberstich, alt Kirchmeyer und

David Kyburz, Posamenter

Plan 5 / 149 A

Plan 8 1928: Parzelle

Suhrgasse

1 Jucharte 9257 QF

1855

Geldtag des Samuel Kyburz, Zimmermann V. Gant (80)

→ Daniel Walther, alt Gmdrat + (222)

1859 in 2 gleiche Teile geteilt

Daniel Walther, alt Gmdrat + die Erben (222)

Jakob Haberstich, alt Kirchmeyer und

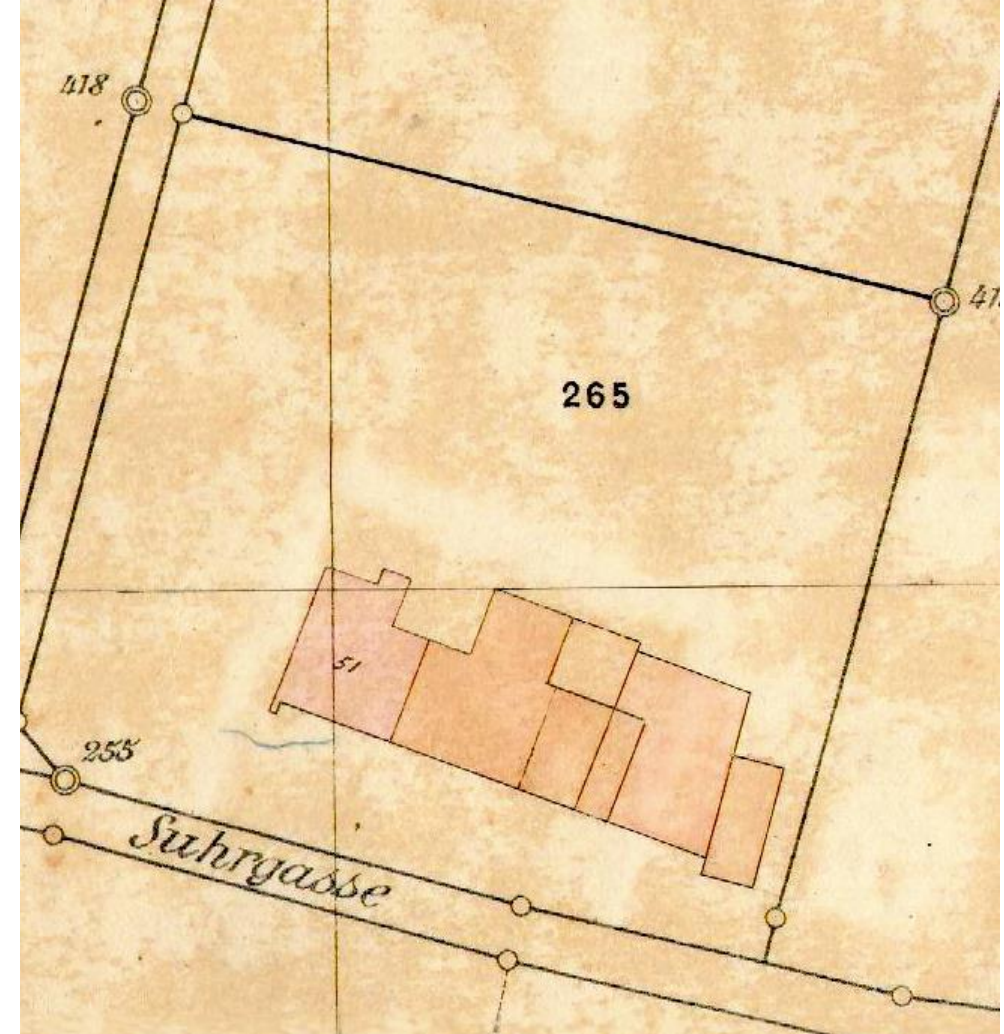
David Kyburz, Posamenter

1859

Haberstich, Jakob, alt Kirchmeiers

24628 QF

Haus VN 51 Suhrgasse
Parzelle 265 / Plan 8



Plan 5 / 150

Plan 8 1928: Parzelle 241

Suhrgasse

54080 QF / 48,67 Aren

18

Kyburz, Samuel (Vater von Hans Rudolf)

→ Kyburz, Hans Rudolf, Schuster (083)

1850

• Kyburz, Hans Rudolf, Schuster (083)

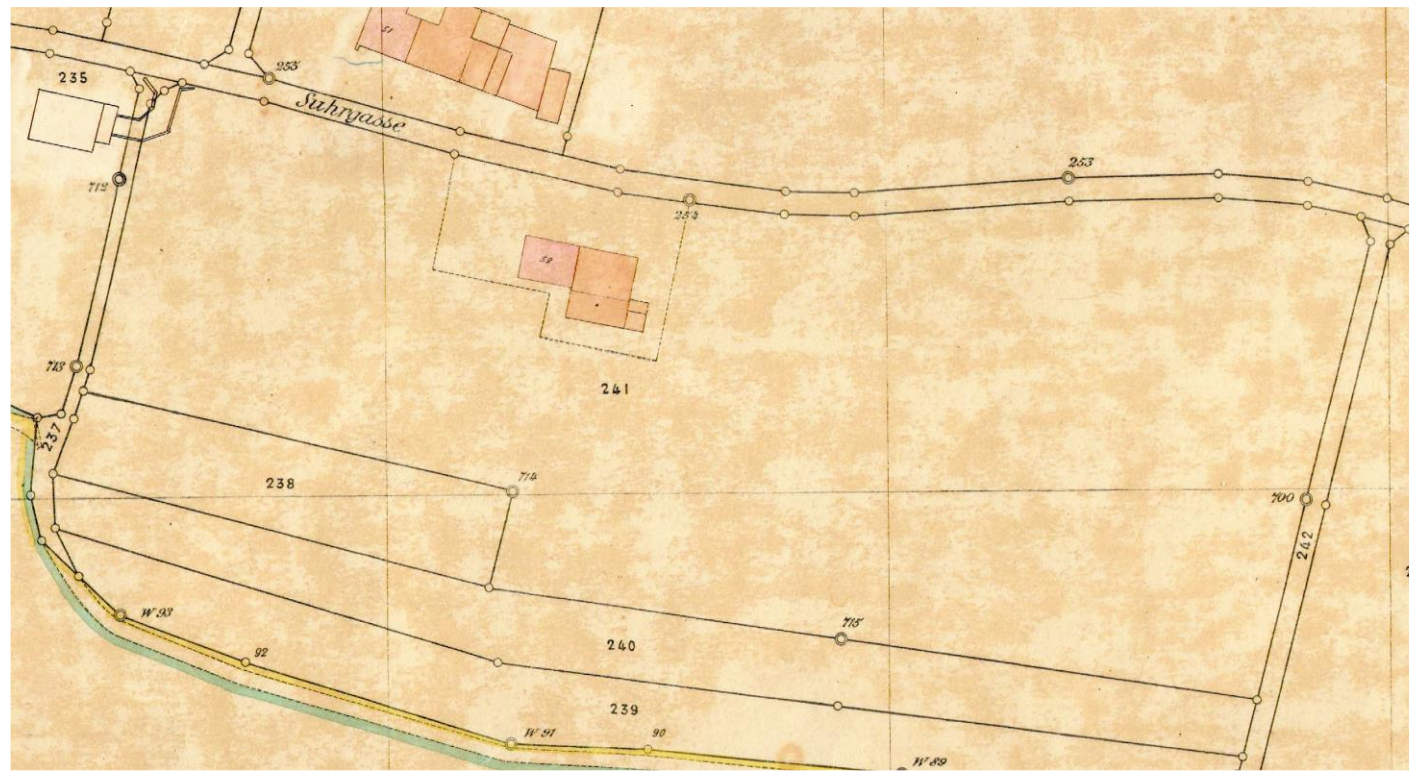
1859

Kyburz, Hans Rudolf, Schuster (083)

1874

Wasser, Hans Ulrich, Ulrichs von Gränichen in OE oo

Kyburz, Anna Maria (Tochter von H.Rudolf)



Plan 5 / 151

1928: Parzelle

Bergstrasse 38

51802 QF

1850

Haberstich, Jakob, alt Kirchmeiers

Plan 5 / 152

Bächlimatt

208678 QF/ 187,81 Aren

1850

- Lüscher, Bernhard, Bezirksrichters Erben

1851

Lüscher, Bernhard, Bezirksrichters Erben von OE; 212

→Thuet, Rudolf, Handelsmann, OE

1873 (5 Jucharten 9017 QF)

Thuet, Rudolf, gewesener Handelsmann von OE

→Bodmer, Jakob, Küfer, gew. Gemeinderat

Plan 6

Engsthalweg

Plan 6 / 153

Engsthalwegacker

(0,5 Jucharten)

27486 QF / 24,74 Aren

1848

Kauf von den Söhnen Rudolf, Jakob und Gottlieb Lüscher, Schreinersämis von Muhen.

→Lüscher, Rudolf, gewesener Lehrer und Gemeindeschreiber von Muhen (124)

1850

- Lüscher, Rudolf, gewesener Lehrer und Gemeindeschreiber von Muhen (124)

1872

Lüscher, Rudolf,+ gewesener Lehrer und Gemeindeschreiber von Muhen

→Lüthy, Heinrich, Bäcker von und in Muhen

Plan 6 / 158

Engstelweg

12774 QF / 10,98564 Aren

1848

Haberstich, Hans Georg, Jakobs von OE

→Lüscher, Rudolf, alt Strassenwärter von Muhen

1850

- Lüscher, Rudolf, Wegknecht in Muhen

1864

Lüscher, Rudolf, alt Strassenwärter von Muhen

→Lüthy, Heinrich, Pfister von Muhen

Plan 6 / 159

Engstelweg

11222 QF / 9,65092 Aren

1840

Teilung mit seinem Bruder Jakob Knoblauch, alt Sekelmeister

1850

- Knoblauch, Samuel, alten Müllers

1861

Knoblauch, Samuel, Gemeinderat von OE (alten Müllers) (76)

→ Lüthi, Heinrich, Pfister von Untermuhlen

Plan 6 / 160

Engstelweg

14016 QF / 12,05376

1850

- Lüthi, Samuel, Tannwarts von Muhlen

1864

Lüthi, Samuel, Tannackers, Witwer von und zu Untermuhlen

→5. Lüthi, Heinrich, Pfister

Plan 6 / 167

Maurenacker (oberhalb vom Dorf)

20257QF/ 17,42102 Aren

1849

Haberstich, Bernhard, Schlosser

Härri-Linder, J.K. von Birrwil in Aarau, Gläubiger

1850

- Haberstich, Bernhard, Schlosser

1854

Geldtag: Haberstich, Bernhard, Schlosser (029)

→Haberstich, Johann, Notar von OE (019)

1861

Haberstich, Johann, Notar von OE (19)

→Erismann, Jakob, Jochen von Untermuhlen

Plan 6 / 168

Oberdorf

20070 QF / 18,06 Aren

1850

- Haberstich, Rudolf, Schmied

1871

1 Stucki, Elisabeth, Witwe sel. , des Haberstich , Rudolf,
Schmied von OE

→Haberstich, Daniel, Wagner

1873

Haberstich, Daniel, Wagners von OE

→Erismann, Jakob, Jochenbernhards von Muhen

Plan 6 / 171

Engstelweg

22550 QF / 20,29 Aren

1850

Lüscher, Rudolf, Beck in Muhen

1852

Lüscher, Rudolf, Beck in Muhen; 135

→ Haberstich, Jakob, Gürtler, Sohn

(Lüscher, Rudolf, Danielen Jakobs von Muhen)

1852

Lüscher, Rudolf, Danielen Jakobs von Muhen

→ Haberstich, Jakob, Gürtler, Sohn

1854

Haberstich, Jakob, Gürtler, Sohn (33)

→ Lüscher, Johannes, Pfister in Muhen; 123

1877

Lüscher, Johannes, Schreiners von Muhen

→ Lüscher, Rudolf, Schreiners der Sohn, von Muhen

Plan 6 / 172

Engstelweg

22308 QF

1850

Lüscher, Rudolf, Beck in Muhen (135)

22550 QF

1850

Haberstich, Samuel, Hans Georgs

→ Thut, Jakob M. Med. Dr. von OE

11582 QF

1852

Lüscher, Rudolf, Danielen Jakobs von Muhen

→ Haberstich, Jakob, Gürtler, Sohn

1857

Thut, Witwe, Verena, alt Statthalters (217)

→ Huber, Jakob, Schneider (269)

1859

Huber, Jakob, Schneider (269)

→ Häfliger, Daniel, Viehhändler, Sohn

Plan 6 / 174

Engstelweg

11582 QF (1 Vlg)

1850

Besitzer: Haberstich, Samuel, Hans Georgs

1859

Besitzer: Thut, Melchior Dr. med. (209)

→ Kyburz, Heinrich, Schuhmacher (269)

→ 11582 QF

14458	13403	13403	Grundstück 1805
1859	Seite: 434-	Engstelweg	
um: 16.05.	Art der Handlung: Kaufsvertrag um Fr. 557		
Thuet, Jakob M., Dr. med (209)			
rfers:		Trager neu:	0
tzer: Kiburz, Heinrich, Schuhmacher (269)		Erworben	Haberstich, Samuel, Hans Georgs. Kaufvertrag vom 22./24.06.1850 mit Fertigung vom 1.10.1850
		Seite WV/Band:	96/13
ufel:		Jahr WV:	1850
Ackeland (1 Vlg)			
Jucharte:	0	Fläche Vierling:	0
	9,96052	Fläche Aren:	0
		Flächen Quadratfuss	11582
Einerseits: Norden		Anderseits Süden	
Daniel Haberstich, Krämer		Johannes Kyburz, Weibel	
		Betrag Gulden/Franken	Fläche 16tel:
		557	0
			Fläche 16tel:
			0
		Seite_1:	434
		Seite_2:	
		Band:	
		Signatur	
Einhin, nidsich Westen:		Aushin, obsich Osten	
Hohrainweg		Engstelweg	
n:			

Plan 6 / 176

Engstelweg, Acker

46740 QF / 40,1964 Aren

1835 (Anteil Land)

Hans Jakob Kiburz, Hans Adams

→ Haberstich, Jakob, Gürtler von OE

1840 (Anteil Land)

Rudolf Birrer, Strumpffabrikant

→ Haberstich, Jakob, Gürtler von OE

1850 ganzes Grundstück

- Haberstich, Jakob, Gürtler, Vater

1855

Haberstich, Jacob, Gürtler, Vater (1782-1861) oo (Hediger, Anna (1785-1838))

1862

Haberstich, Jakob, Gürtler von OE

1866

Haberstich, Jakob, Gürtler von OE (Universalerbe)

→ Häfliger, Daniel, Viehhändler von OE

Plan 6 / 179

Engstelweg, Acker

13750 QF / 11,825 Aren

1839

Kaufsvertrag vom 11.4./24.5.1839 von Jakob Graf, Schneider von OE.

→Haberstich, Jakob, Gürtler, Vater

1850

Haberstich, Jakob, Gürtler, Vater

→Haberstich, Jakob, Gürtler, Sohn von OE (33)

(Rücklass seines Vaters Jakob Haberstich, Gürtler, und zwar als Universalerbe.)

1862

Haberstich, Jakob, Gürtler, Sohn von OE (33) nicht aufgeführt

→Haberstich, Gottlieb, Notar und Gemeinbeschreiber von OE

Plan 6 / 180 a

Engstelweg

15028 QF

1844

Roland. Johannes, Stuhlschreiner, Vater (173)

→ Roland, Johann und Hans Ulrich, Stuhlschreiner

1851

Johannes Roland, Stuhlschreiner, Vater

→ Roland, Johann und Hans Ulrich, Stuhlschreiner

1859

Roland, Johann und Hans Ulrich, Stuhlschreiner; 173

→ Haberstich, Rudolf, Schmied

Plan 6 / 180 b

Engstelweg

15028 QF

1852

Roland, Johannes, Stuhlschreiner, Vater; 173

→ Roland, Johann und Hans Ulrich, Stuhlschreiner; 173

1855

Roland, Johann und Hans Ulrich, Stuhlschreiner; 173

→ Haberstich, Rudolf, Schmied

Plan 6 / 181

auf der alten Bleiche

2 Jucharten 33025 QF

1844

Witwe des verstorbenen Jakob Walther, Gerber

→ Kyburz, Samuel, alt Kirchmeyers (82)

1850

Kyburz, Samuel, alt Kirchmeiers (82)

39498 QF

1858/1859

Kyburz, Samuel, alt Kirchmeyers (82)

→ Thut, Jacob Melchior, Med.Dr. (209)

39498 QF

Plan 6 / 183

Ausserfeld: Bleichehof

4 Jucharten 8035 QF

1815

Walther, Samuel, Bleichebauern

→ Walther, Bernhard, Sattler, +

1830

Walther, Samuel, Bleichebauern

→ Walther, Bernhard, Sattler

22500 QF

1844

Witwe des Jakob Walther, Gerbers

→ Walther, Bernhard, Sattler, +

60000 QF

1859

Walther, Bernhard, Sattler, +

→ Walther, Bernhard, Sohn

22500 QF

Plan 6 / 186

Engstalweg

26562 QF / 22,84332 Aren

1829

Witwe des Regierungsrats Melchior Lüscher

→ Walther, Samuel, Jakobs, Lieutenant (238)

1857

Walther, Samuel, Jakobs, Lieutenant + 7.5.1856

→ Walther, Jakob, Universalerbe

Plan 6 / 187

Engstalweg

30681 QF / 26,38566 (3 Vlg)

1841

Johann Rudolf Walther, alt Ammann (221)

→ Haberstich, Johann, Notar, Vater (19)

1850

- Haberstich, Johann, Notar von Oberentfelden

1862

Haberstich, Johann, Notar, Vater (19)

→ Walther, Jacob, Samuels, Lieutenants von OE

Plan 6 / 188

Engstalweg

43824 QF / 37,68864 QF

1866: mit 1128 QF. Weg vereinigt.

1866: 44952 QF / 38,65872 (inkl. Weg)

1823

Holliger, Johannes, alt Gemeinderat (66)

→ Teilung mit seinen Geschwistern

64824 QF

1824

Holliger, Johannes, alt Gemeinderat (66)

→ Holliger, Andreas, Schuhmacher, Sohn (272)

43824 QF

1859

Holliger, Johannes, alt Gmdrat (66)

→ Holliger, Andreas, Schuhmacher, Sohn des Johannes (272)

1866

Holliger, Andreas, Schustermeister OE

→ Thut, Rudolf, Zimmermeister von OE

1882 (21000 QF, 18,9 Aren)

Holliger, Daniel, Wagner

→ Thut, Rudolf, Gmdrat von OE

Plan 6 / 189

Ausserfeld

13914 QF / 11,96604 Aren

1850

- Kiburz, Hans Rudolf, alt Kirchmeiers (88)

Plan 6 / 190

Ausserfeld: Schweizeracker

14007 QF / 12,04602

1825

- Kinder des Rudolf Kyburz, alt Kirchmeiers vom 20.5.1825

1850

- Kyburz, Samuel, alt Kirchmeiers

1862

Kyburz, Samuel, alt Kirchmeiers OE

→Zehnder, Jakob, Gmdrat von Holziken (Schwiegersohn)

Plan 6 / 191

Ausserfeld

21852 QF / 19,67 Aren

Suhrerstrasse 22

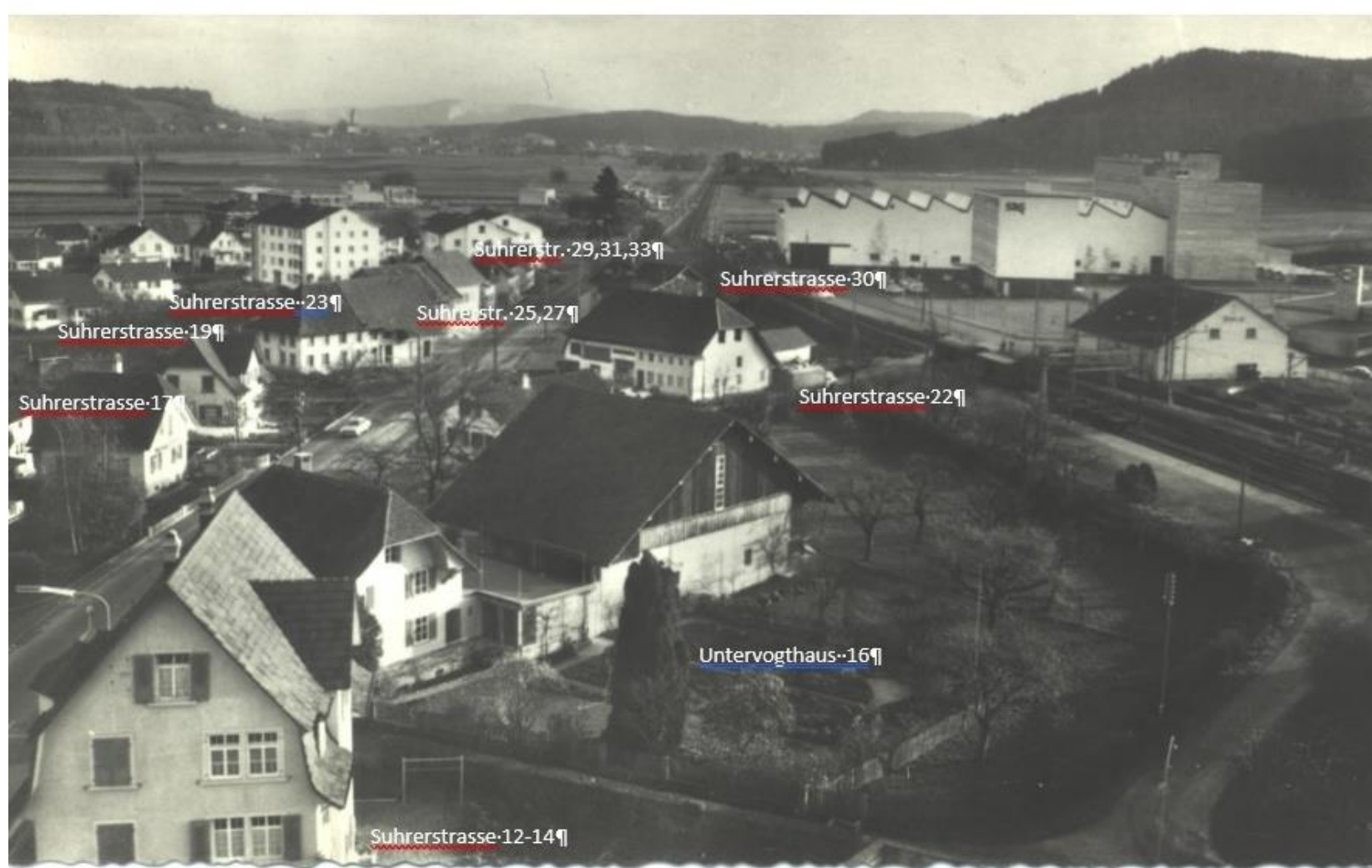
1850

- Walther, Bernhard, Sattler, Sohn

1859

Walther, Bernhard, Sattler +

→ Walther, Bernhard, Sohn (226)



Plan 6 / 192

Ausserfeld: Stoffelacker

21708 QF/19,54 Aren

1850

- Walther, Bernhard, Fläschen (230)

1851

Walther, Bernhard, Samuels von OE + [2.6.1776-16.3.1851] oo
Anna Häfliger [1781-1869]

→ 1. Walther, Anna oo Rudolf Häfliger, alt Schulgutspfleger von
OE

2. Walther, Maria oo Jakob Bossard, von Kölliken, Uebernehmer

1875

Erbauskaufsvertrag Erben des Häfliger, Rudolf, alt
Schulgutspfleger von OE. Erbverkäufer + 4.5.1860
oo Anna Häfliger-Walther

→

Plan 6 / 194

Ausserfeld Acker

19104 QF/17,19 Aren

1841

Haberstich, Samuel, HansUlis Witwe

→Haberstich, Jakob, Gürtler, Vater

1850

- Haberstich, Jakob, Gürtler, Vater (032)

1869

Haberstich, Jakob, Gürtler, OE. Sohn: Einziger Erbe ohne Vertrag

→Thuet, Rudolf, Zimmermann von OE

1877

Thut, Rudolf, Gemeinderat

→Lüscher, Bernhard, Posamentier von OE

Plan 6 / 196

24000 QF / 21,6 Aren
Ausserfeld

18

Johannes Kyburz, alt Bannwart erwarb es von seiner 1.
Ehefrau Müller, Verena (1752-1836) oo 1806

1850

Kyburz, Johannes, alt Bannwart (086)

1879

1 Kyburz, Johannes, alt Bannwart oo Burger, Esther,
Erben

→Thut, Theodor, zum Engel in OE

Plan 6 / 197

Engsthalweg rechts (Acker)

13680 QF / 12,31 (siehe auch Plan 10/322)

1848

Witwe Haberstich, Schreiner und durch Teilung Daniel Haberstich, Gürtler untere Hälfte) und Johann Haberstich, Gmdschreiber obere Hälfte (28471 QF) Steigerung 28.12.1848

1850

- Haberstich, Johann, Notar von Oberentfelden (019)

Plan 6 / 200

Engstelweg 16/18

1849

Haberstich, Johannes; Jakob; Samuel und Rudolf, Wagners
Brüder des Daniel Haberstich, Wagner
5304 QF

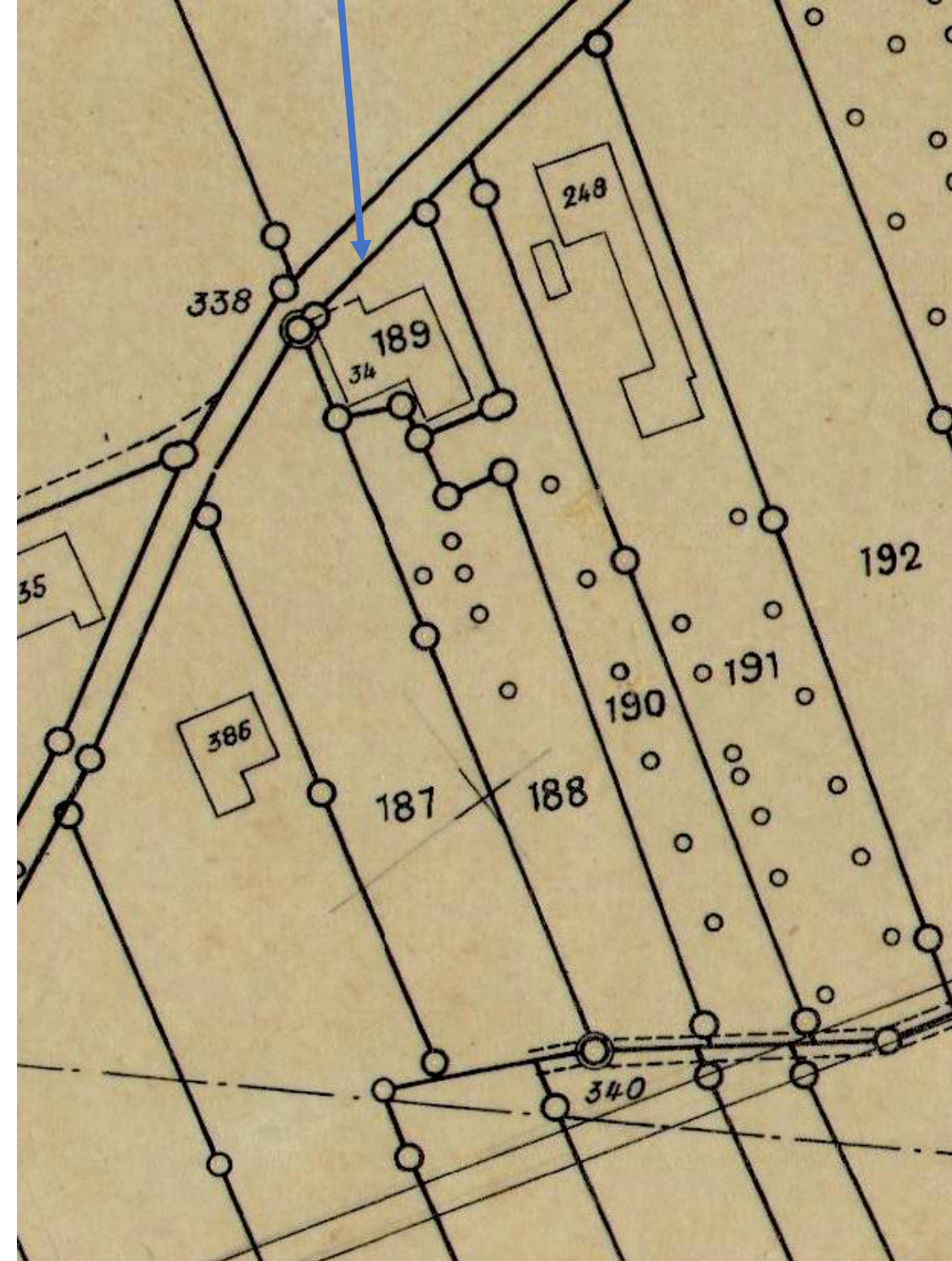
1857

Haberstich, Daniel, Wagner (35)
→ Widmer, Jakob, Wagner, Strassenwärter (244)
5304 QF

Plan 6 / 203

Engstelweg 11 [1823: 0192]
Hat das Haus selbst gebaut

15900 QF / 13,674 Aren



Plan 6 / 203

Engstelweg 11 [1823: 0192]

Hat das Haus selbst gebaut

15900 QF / 13,674 Aren

(1865: + 10000 QF / 8,6 Aren)

1809

- Haberstich, Bernhard, Jakobs (1828 - 1841) [1761-1841]
- Lüscher, Daniel, Schlosser (1823 - 1867) [1791 - + 1869]
- Lüscher, Daniel, Schlosser (1809-1820); Lüscher, Johannes, Schreiner (1821-1830)

1823 {Aktum 28.02.1824}

Lüscher, Daniel sel. oo Wullschläger, Barbara (Êltern)

→Lüscher, Daniel, Schlosser

oo I Anna Maria Boßart; oo II Wehrli, Maria Magdalena

1840/1842

Lüscher, Daniel, Schlosser (1823 - 1867) [1791 - + 1869]

1850

- Lüscher, Daniel, Schlosser

1864

Lüscher, Daniel, Schlosser von OE

→Thut, Rudolf, Zimmermann von OE
(15900 QF / 13.674 Aren)

1865

Thut, Rudolf, Zimmermann

→Lüscher, Samuel, Schlosser von OE
(10000 QF / 8,6 Aren)

1865

Samuel Lüscher, Schlosser, von OE.

19.09./13.11.1865

→Haberstich, Jakob, Schuster
25900 QF / 22,274 Aren

1867

- Haberstich, Jakob, Schuster oo II Häfeli, Verena
oo I Berner, Rosina +
25900 QF

Plan 6 / 205

Engstelweg

14400 QF / 12,384 Aren

1850

- Haberstich, Jakob, Gürtler, Vater

1862

- Haberstich, Jakob, Gürtler von OE

Plan 6 / 205

Engstelweg / Acker

14400 QF /12,96 Aren (1,5 Vlg)

1816

Lindegger, Kaspar, alt Sekelmeister

→Lüscher, Daniel, Büchschmied OE

1816

Daniel Lüscher, Büchschmied

- →Haberstich, Jakob, Gürtler, Vater (032)

1850

- Haberstich, Jakob, Gürtler, Vater (032)

1862

- Haberstich, Jakob, Gürtler von OE

1872

Haberstich, Jakob, Gürtler von OE oo Graf, Anna

1872

Haberstich, Jakob, Gürtler von OE oo Graf, Anna

→Fehlmann, Jakob, Rudolfs, Zimmermann von Boniswil in OE

1878

- Fehlmann, Jakob, Rudolfs, Zimmermann von Boniswil in OE

Plan 6 / 206

Engstelweg

15048 QF / 12,94128 Aren (1,5 Vlg)

1840

Lüscher, Barbara, Jakobs sel.

→ Walther, Bernhard, Zimmermann (229)

(Vater und Grossvater der Verkäufer)

1850

- Walther, Bernhard, Zimmermann (229)

1867

Walther, Bernhard, Zimmermann sel.

→ Kyburz-Thut, Verena, Witwe. oo Jakob Kyburz, Kasperlis

von OE

V

Plan 6 / 207

Engstelweg

20116 QF / 18,1 Aren

1846/47

Teilung vom 1.8.1846/18.2.1847

→ Häfliger, Bernhard, Statthalters (052)

1850

- Häfliger, Bernhard, Statthalters (052)

1881

Häfliger, Bernhard, alt Waldkassier von OE

→ Häfliger, Gottfried, alt Gmdrat (Sohn 1. Ehe)

Plan 6 / 208

Engstelweg / Bergstrasse 38

36800 QF / 33,12 Aren

Baumgartenland

1836 [oo 1806]

Müller, Verena (1752-1836) oo Kyburz, Johannes, alt Bannwart

1850

- Kyburz, Johannes, alt Bannwart (086)

1879

1 Kyburz, Johannes, alt Bannwart oo Burger, Esther, Erben
(beide verstorben)

→Kyburz-Lindegger, Daniel



Plan 7

Ausserfeld

Zankacker

Plan 7 / 209

Ausserfeld: Zankacker

12660 QF / 10,8876 Aren

1855

Geldtag über Samuel Kyburz, Zimmermann (80)

→ Bernhard Walther, Sattler.

1859

Walther, Bernhard, Sattler + Erben

→ Walther, Bernhard, Sohn (226)

Plan 7 / 210

Ausserfeld: neben dem Zankacker, äusserste Länge
15742 QF / 13,53812 Aren

1845

Teilungsvertrag mit seinem Bruder Jakob Lindegger, Fuhrmann

1850

- Lindegger, Georg, Fuhrmann

1856

- Lindegger, Georg, alt Sekelmeisters

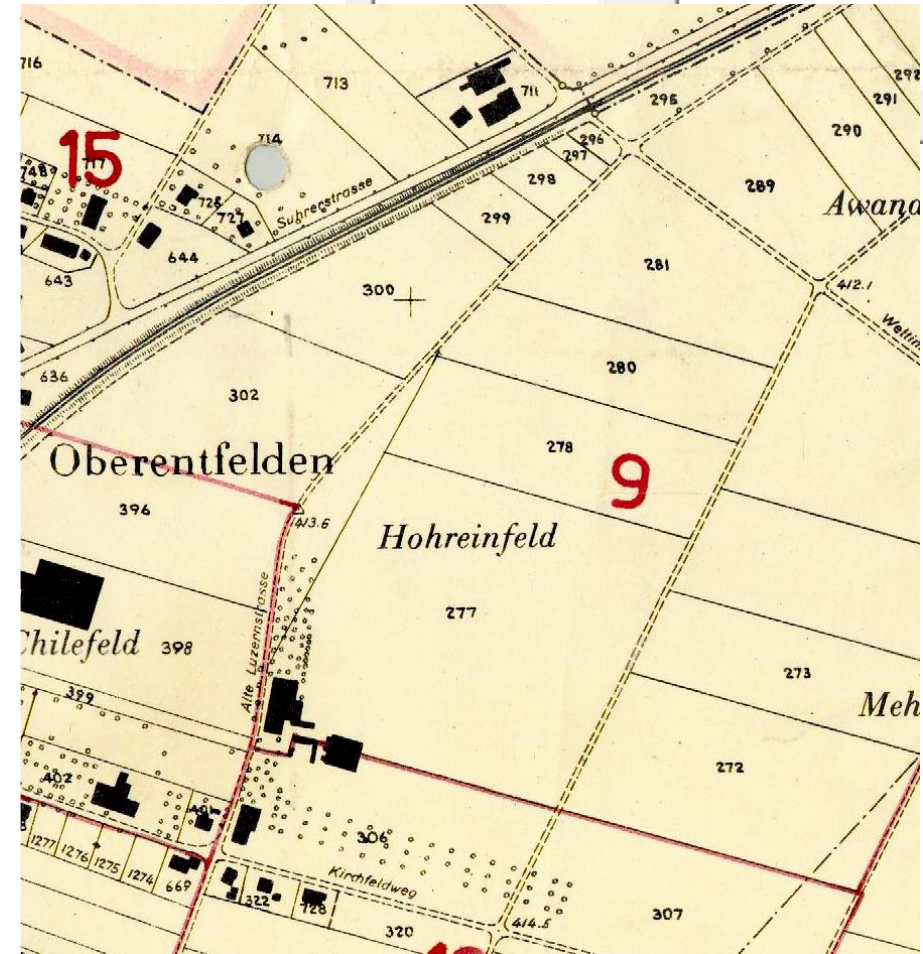
1861

Lindegger, Hans Georg, Fuhrmann (Hauptschuldner)

1866

Lindegger, Gottlieb, Georgs von OE (4. Kind)
→Haberstich, Daniel, Wagners von OE in Suhr

Einerseits: Norden Rudolf Haberstich, Schmieds sel. Witwe	1866	Anderseits Süden Bernhard Walther, Sattler
Einhin, nidsich Westen: Hohrainfeldweg		Aushin, obsich Osten Rudolf Thut, Handelsmann



Plan 7 / 215

Ausserfeld: Kürzeacker
22220 QF / 19,99 Aren

1846

Kyburz, Johannes, Weibel von OE
→ Haberstich, Jakob, Bannwart (025)

1850

- Haberstich, Jakob, Bannwart (025)

1882

Witwe des Haberstich, Jakob, alt Bannwart oo Matter,
Elisabeth, am Berg von OE
→ Haberstich, Samuel, Jakobs, Posamentner, Sohn der
Verkäuferin

Plan 7 / 216

Ausserfeld

44631 QF / 40,17 Aren

1816

- von seinem Vater: Samuel Haberstich, Schneider von OE.
→Haberstich, Daniel, Gürtler von OE

1850

- Haberstich, Daniel, Gürtler, Oberentfelden (031)

1873

Haberstich, Daniel, Gürtler von OE

→Haberstich, Jakob, Gürtler, Sohn von OE

1909

Haberstich, Jakob, + 2.12.1907, Gürtler, von und in
Oberentfelden

→Ehefrau: Marie Haberstich-Stiener, Arbeitslehrerin

Plan 7 / 217

Plan 7

Brönnen

Plan 7 / 218

Ausserfeld: mittlere Länge
16182 QF / 13,91652 Aren

1845

Nachlass seiner Eltern Kaspar Lindegger, alt Sekelmeister von OE oo Anna Kyburz.
Teilungsvertrag mit seinem Bruder Jakob Lindegger, Fuhrmann

1850

- Lindegger, Georg, Fuhrmann (102)

1856

- Lindegger, Georg, alt Sekelmeisters

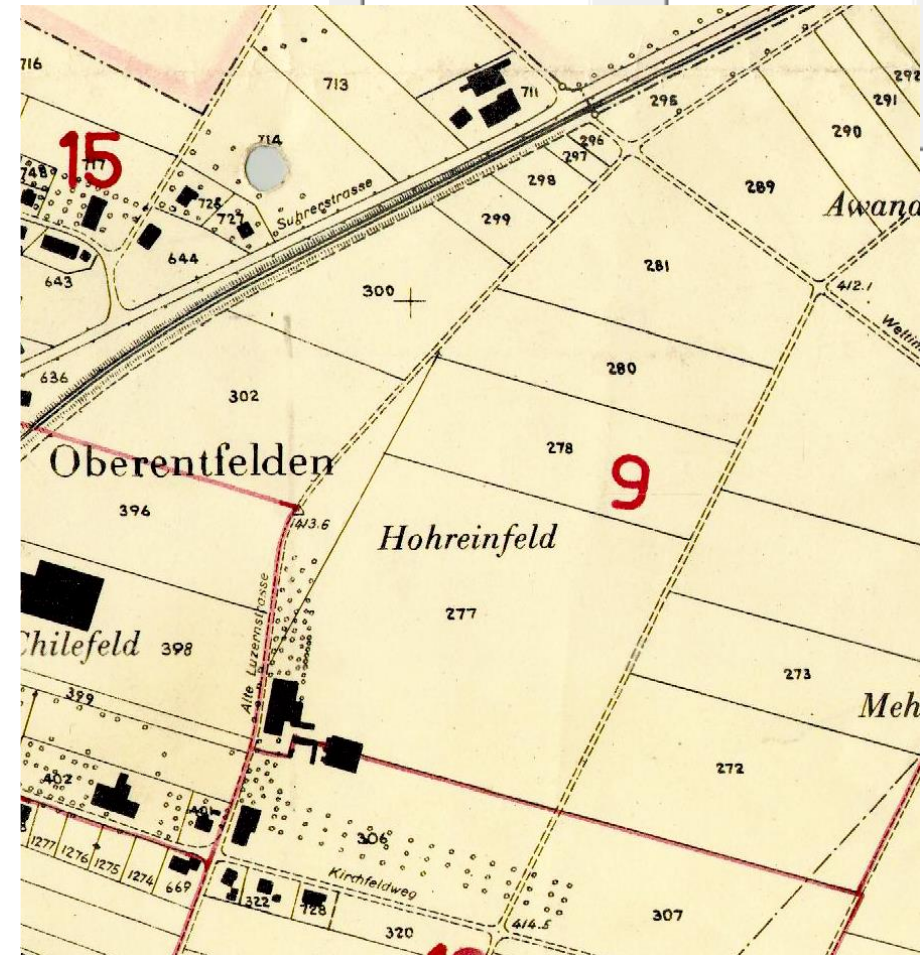
1861

Lindegger, Hans Georg, Fuhrmann (Hauptschuldner)

1866

Lindegger, Gottfried, Georgs von OE (7. Kind)

Einerseits: Norden Rudolf Haberstich, alt Kirchmeier	Anderseits Süden Rudolf Haberstich, Schmieds Witwe
1866	
Einhin, nidsich Westen: Feldweg	Aushin, obsich Osten Hohrainfeldweg



Plan 7 / 220

Ausserfeld, Acker

33245 QF / 29,92 Aren

1821

Samuel Kyburz, Schuster von OE,

→Kyburz, Johannes, Weibel (085)

1850

- Kyburz, Johannes, Weibel (085)

1859

Kyburz, Johannes; Weibel von OE; 085

→Kiburz, Heinrich, Schuhmacher (269)

1859

Kyburz, Johannes, Weibel und Metzger, sel. (85)

→Kyburz, Heinrich, Schuhmacher (269)

1869

Kyburz, Heinrich, Schuster und Waldkassierverwalter, sel. Die Kinder und Erben

→Kyburz-Knoblauch, Esther oo Kyburz, Daniel, Zimmermann von OE

1877

Kyburz-Knoblauch, Esther oo Kyburz, Daniel, Zimmermann von OE

→Kyburz, Daniel, Daniels, Zimmermann OE, Sohn

Plan 7 / 225

Ausserfeld

38471 QF / 33,08506 Aren

1850

Haberstich, Samuel, Lehrer

1863

- Braun, Elisabeth, Witwe des Samuel Haberstich, Lehrer von OE (Hauptschuldnerin) (21)

Plan 7 / 226

Ausserfeld

33245 QF / 28,5907 Aren

1821

Samuel Kyburz, Schuster von OE,. Kaufsvertrag vom
23.02./26.03.1821

→ Kyburz, Johannes, Weibel und Metzger, sel. (85)

1859

Kyburz, Johannes, Weibel und Metzger, sel. (85)

→Kyburz, Heinrich, Schuhmacher (269)

Plan 7 / 230

Ausserfeld: innere Länge
21140 QF / 18,1804 Aren

1845

Nachlass seiner Eltern Kaspar Lindegger, alt Sekelmeister von OE oo Anna Kyburz.
Teilungsvertrag mit seinem Bruder Jakob Lindegger, Fuhrmann

1850

- Lindegger, Georg, Fuhrmann (102)

1856

- Lindegger, Georg, alt Sekelmeisters

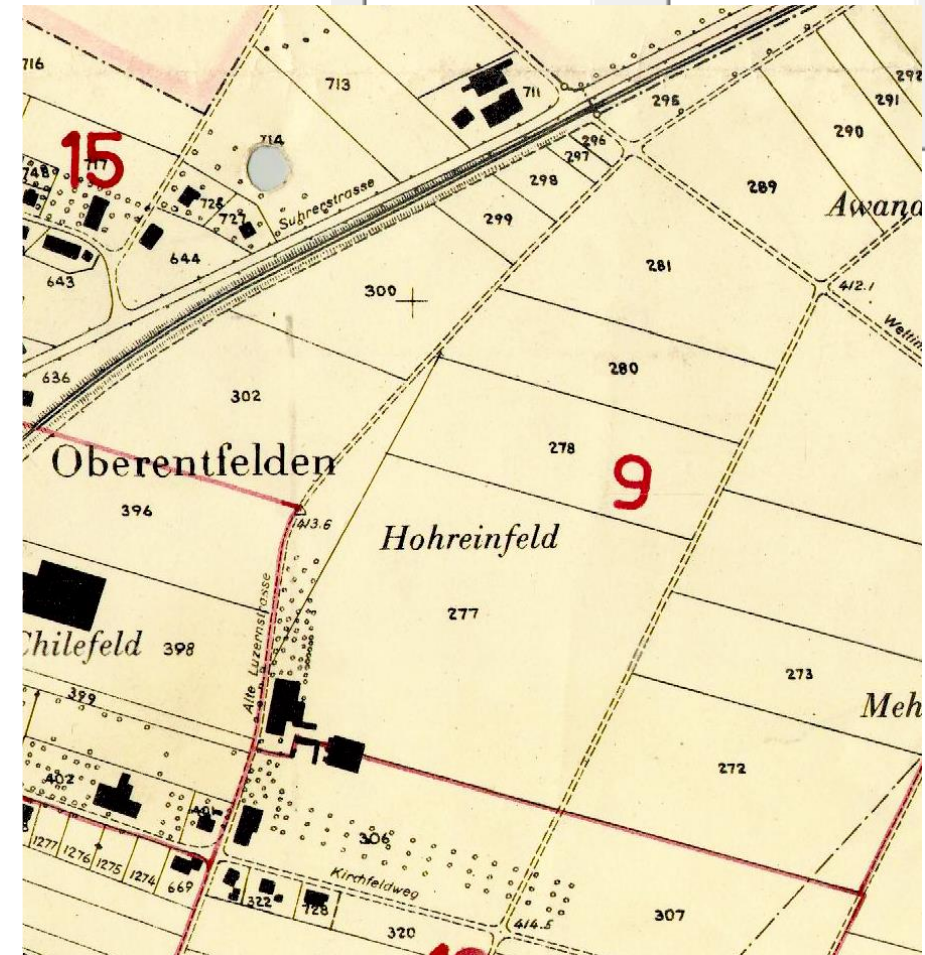
1861

Lindegger, Hans Georg, Fuhrmann (Hauptschuldner)

1866

Lindegger, Gottfried, Georgs von OE (7. Kind)

Einerseits: Norden Rudolf Haberstich, alt Kirchmeier	Anderseits Süden Rudolf Haberstich, Schmieds Witwe
1866	
Einhin, nidsich Westen: Feldweg	Aushin, obsich Osten Hohrainfeldweg



Plan 7 / 231

Ausserfeld

23985 QF / 20,6271 Aren

1825

Kyburz, Hans Rudolf, alt Kirchmeier

Erbauskauf: nicht gefertigt

1864

Kyburz, Hans Rudolf, alt Kirchmeiers + (88)

→Kyburz, Jakob, Rudolfs, Sohn

1864

Kyburz, Jakob, Rudolfs von OE

→Haberstich, Heinrich, Krämer von OE

Plan 7 / 235

Ausserfeld

59880 QF / 53,89 Aren

1855

Kyburz, Samuel, Zimmermann (80)

(Geldtag-Rodel des Kiburz, Samuel, Zimmermann (80))

→Haberstich, Daniel, Gürtler (31)

1873

Haberstich, Daniel, Gürtler von OE (Frauengut)

1878

Haberstich, Daniel, Gürtler von OE

Plan 7 / 239

Ausserfeld

16640 QF / 14,3104 Aren

1824

Infolge Heirat mit seiner verstorbenen Ehefrau Verena Haberstich gewesene Tochter des sel Daniel Haberstich, Notar und Gem.schreiber, mittels Teilung mit seinem Schwager Heinrich Albrecht von Stadel ZH

→Kyburz, Johannes, Weibel und Metzger, sel. (85)

1859

Kyburz, Johannes, Weibel und Metzger, sel. (85)

→Kyburz, Heinrich, Schuhmacher (269)

Plan 7 / 240

Ausserfeld

62272 QF / 53,55392 Aren

1853

- Thut, Kaspar, Tierarzt, Sohn in Aarau

Thut, Friedrich, Tierarzt in Aarau von OE

→ Thut, Rudolf, Handelsmann von dort, der Bruder

1861

Thut-Laufer, Rudolf, Handelsmann von OE in Aarau

→ Matter-Holliger, Rudolf, Jakobs von OE

1862

Matter-Holliger, Rudolf, Jakobs von OE

--> Staat des Kantons Aargau

30000 QF / 25,8 Aren

Plan 7 / 241

Ausserfeld

29963 QF / 25,76818 Aren

Plan 8

Suhrgasse

Weltimatt

Plan 8 / 250

Am Berg: Grossacker
68931 QF / 62,04 Aren

1850

- Kyburz, Rudolf, Zimmermann
-

1854: 250 A

34466 QF / 31,02 Aren

Kyburz, Rudolf, Zimmermann; 081

→ Kyburz, Rudolf, Zimmermanns

1854: 250 B

34465 QF / 31,02 Aren

Kyburz, Rudolf, Zimmermann; 081

→ Kyburz, David, Posamenter

Plan 8 / 251

Am Berg: Grossacker
80604 QF / 72,54 Aren

1850

Nachlass des sel. Bernhard Lüscher, alt Bezirksrichters von OE
→Lüscher, Jakob Gemeinderat (108)

1850

- Lüscher, Jakob Gemeinderat (108)

1872

Lüscher, Jakob, alt Gmdrat von OE. Kinder und Erben
→Wasser, Hans Ulrich von Gränichen am Berg zu OE

Plan 8 / 252

Am Berg: Grossacker
80604 QF / 72,54 Aren

Plan 8 / 254

11 Jucharten 30490 QF / 404,6214 Aren
Suhrgasse 14

1850

- Hunziker, Melchior's Erbschaft, Hirschthal

1850

Hunziker, Melchior's Erbschaft in Hirschthal
→Müller, Witwe, Pintenwirths in Hirschthal (048_2 unten)

1864

Müller-Hunziker, Verena oo Müller, Rudolf, Pintenwiirth von Hirschthal
sel.

→Erbaufkäufer: 5 Müller, Rudolf; 6 Müller, Friedrich

Plan 8 / 255

3 Jucharten 37325 QF/135,2995 Aren
Weltimatt

1843

Nachlass seines Vaters Rudolf Walther, alt Ammanns, sel.

Vater erwarb: Massenübernahme an den Sohn

Teilungsvertrag vom 1.2.1842/14.9.1843: 1/3

1/3 Teilungsvertrag vom 28.2./11.09.1845

1/3 von Joh. Walther, Sohn von OE Kaufsvertrag vom
10./18.05./1845

1850

- Walther, Rudolf, Ammann, OE (221)

1867

- Walther, Rudolf, Küher

Plan 8 / 258

483 QF / 0,41538 Aren
Suhrgasse 2, Gartenland beim Haus

1830

Gemeinde Oberentfelden
→Kyburz, Samuel, Steinbrecher

1833

Kyburz, Samuel Bleikers von OE
→Huggenberger, Jakob, Posamenter

1850

- Huggenberger, Jakob von Oberentfelden

1861

Rechtsanteil 1/3 von seinem Schwager Kaspar Kyburz, Kaspars ehemals in OE, nunmehr Bürger der freien Union, Nordamerika. Kaufvertrag

1863

Kyburz, Jakob, Kaspars, Mattenmelchers und weitere
→Kyburz, Daniel, Posamenter, Samuels

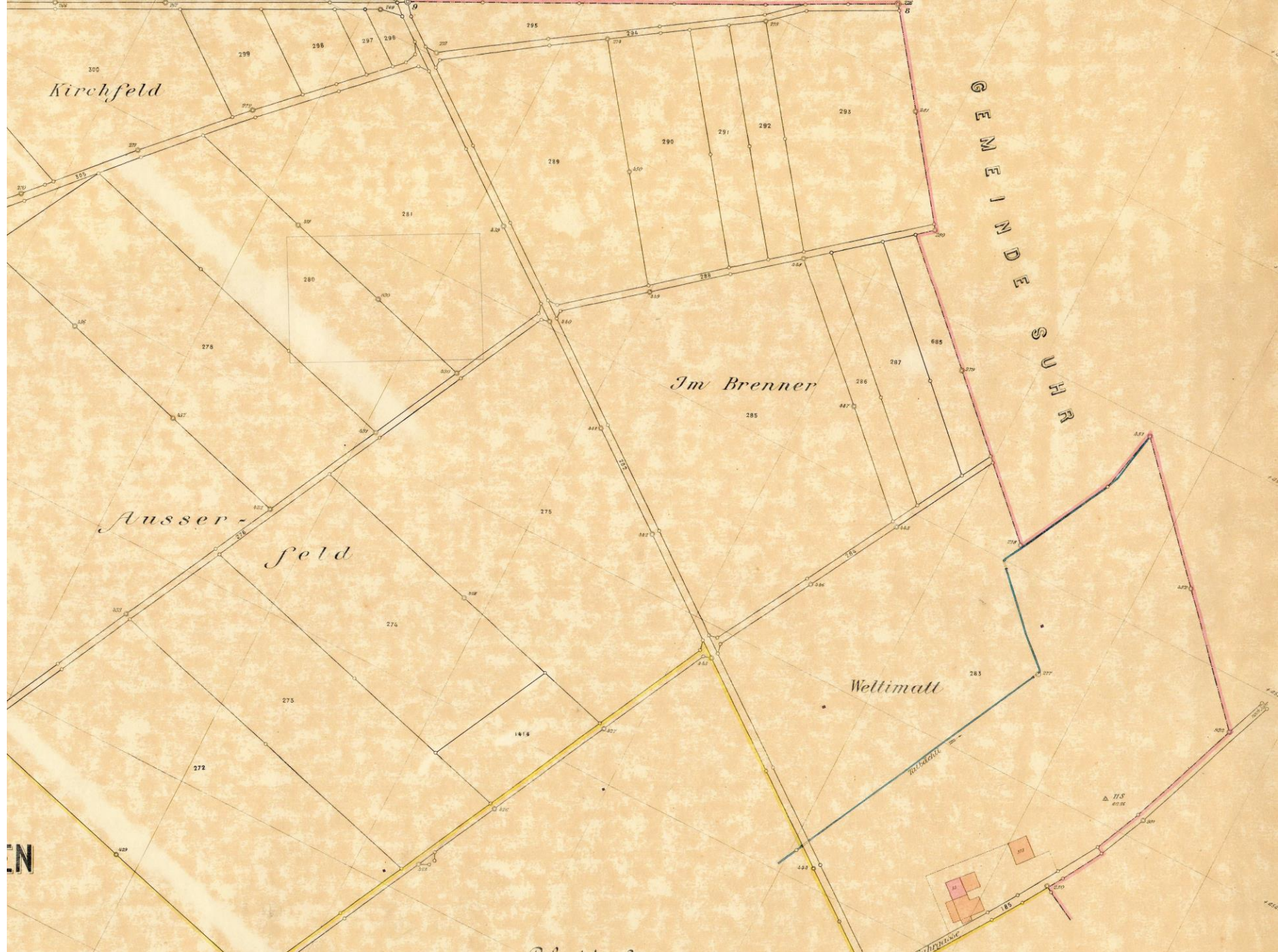
Plan 9

Brönner / Brenner

Awander

Brönner

Ausserfeld: Im Brenner



Plan 9 / 266

Mittlere Länge (Weltimatt)
68352 QF /58,78272 Aren

1850

- Hunziker, Melchior's Erbschaft, Hirschthal

Hunziker, Melchior's Erbschaft in Hirschthal
→Müller, Witwe, Pintenwirths in Hirschthal
(048_2 unten)

1864

(von seinem Schwager Rudolf und Friedrich
Müller, Pintenwirt von Hirschthal)

Müller-Hunziker, Verena oo Müller, Rudolf,
Pintenwirth von Hirschthal sel.
→Erbaufkäufer: 5 Müller, Rudolf; 6 Müller,
Friedrich

1866 Steigerung

Lüscher, Jakob, alt Gmdrat von Muhen in OE
→Thut, Rudolf, Zimmermeister von OE

1877

Thut, Rudolf, Zimmermeister von OE, Gmdrt
→ Widmer, Johann Jakob, von Hausen

1879 Frauengut

Wdmer, Johann Jakob, von Hausen, am Holz
oo Bodmer, Elisabeth

Plan 9 / 269

Hohrainweg

Plan 9 / 273_a

Ausserfeld

3 Jucharten 30690 QF /135,62 Aren

1819 (1/2 Jucharte + 0,5 Vlg)

Walther, Rudolf, Gemeindeammann

→Haberstich, Jakob, Kartenmacher, von OE (034)

1850

- Haberstich, Jakob, Kartenmacher, von OE (034)

1870

I Erben des Haberstich, Jakob, Kartenmacher, alt
Sektionsadjutant von OE

→3 Haberstich, Jakob von OE Mitverkäufer

1874

Plan 9 / 273_b

Ausserfeld

3 Jucharten 30690 QF /135,62 Aren

1824

Rei, Daniel von Scherz in OE (0,5 Jucharten)

→ Haberstich, Jakob, Kartenmacher, von OE (034)

1850

- Haberstich, Jakob, Kartenmacher, von OE (034)

1870

I Erben des Haberstich, Jakob, Kartenmacher, alt
Sektionsadjutant von OE

→ 3 Haberstich, Jakob von OE Mitverkäufer

1874

Plan 9 / 273_c/d

Ausserfeld

3 Jucharten 30690 QF /135,62 Aren

1846 (35300 QF+48604 QF)

vom Bruder Rudolf Haberstich

→Haberstich, Jakob, Kartenmacher, von OE (034)

1850

- Haberstich, Jakob, Kartenmacher, von OE (034)

1870

I Erben des Haberstich, Jakob, Kartenmacher, alt
Sektionsadjutant von OE

→3 Haberstich, Jakob von OE Mitverkäufer

1874

- Haberstich, Jakob, Jakobs, Kartenmachers von OE

Plan 9 / 274

Ausserfeld: Ackerland

40145 / 36,13

1846/47

Teilung vom 1.8.1846/18.2.1847

→ Häfliger, Bernhard, Statthalters (052)

1850

• Häfliger, Bernhard, Statthalters (052)

1881

Häfliger, Bernhard, Statthalters (052)

→ Häfliger, Gottfried, alt Gmdrat (Sohn 1. Ehe)

1881

Häfliger, Gottfried, alt Gmdrat

→ Haberstich-Häfliger, Jakob von OE

Plan 9 / 279

1859

46020 QF

Brönner

Ausserfeld: Im Brenner

1843

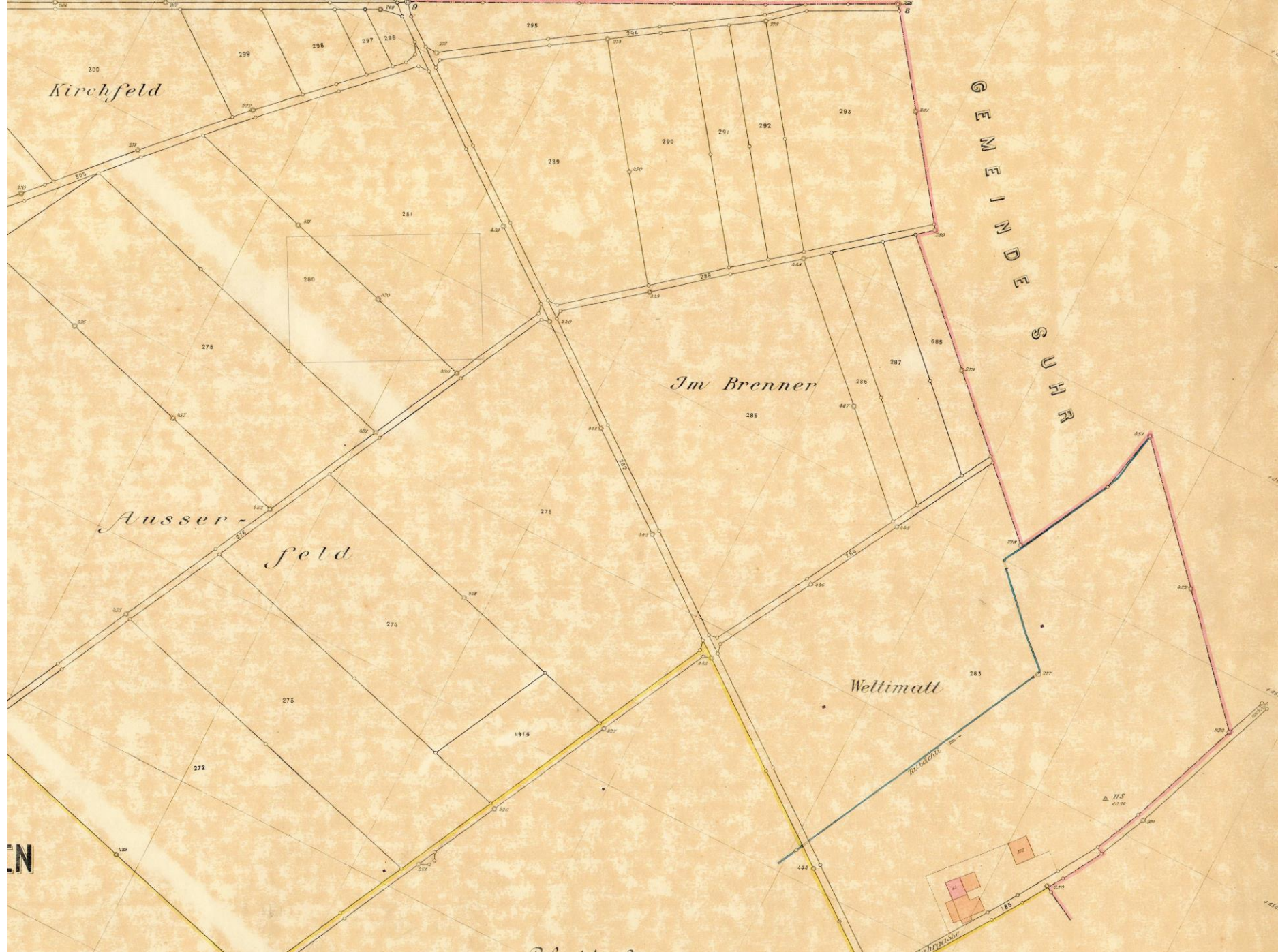
Thut, Samuel, Tierarzt

→ Holliger, Johannes a.G.

1859

Holliger, Johannes, alt Gmdrat

→ Sohn Holliger, Samuel



Plan 9 / 278

Ausserfeld

45847 / 41,26

1850

- Walther, Bernhard, Fläschen (230)

1851

Witwe des Bernhard Walther, Samuels, Anna
Häfliger von OE und Teilung mit dem
Schwager Jakob Boßard von Kölliken

1851

Walther, Bernhard, Fläschen (230)

→Häfliger, Rudolf, alt Schulgutspfleger (58)

1875

Erben des Häfliger, Rudolf, alt
Schulgutspfleger

→Häfliger, Rudolf

Plan 9 / 282

Brönner, Acker
30316 / 26,07176

1850

- Baumann, Heinrich, Schmied, Oberentfelden

1859

Baumann, Heinrich, Schmied, Oberentfelden
→ Suter, Jakob, Wagners in OE (195 1859)

Plan 9 / 283

Brönner

59572 QF /51,23192 Aren

1850

- Walther, Daniel, Badwirt

1863

- Walther, Daniel, Wirt zum Bad

Plan 9 / 288

Ausserfeld

13420 QF / 11,5412 Aren

1850

- Kyburz, Jakob, mittleren Kasparlis

1867

Witwe des Jakob Kyburz (+ 1862) oo II 1851/25.04.Thut, Verena
von OE

→Kyburz, Jakob, Gmdrt von OE

Plan 9 / 290

Ausserfeld

30982 QF / 27,88 Aren

Teilung mit seinen Brüdern: Caspar, Jakob und Rudolf Thut
nicht gefertigt

→ Thuet, Samuel, Tierarzt

1850

• Thuet, Samuel, Tierarzt

1874

Die Erben des kürzlich verstorbenen Samuel Thuet, Tierarzt,

→ a Thuet, Samuel, Bürstenfabrikant

Plan 9 / 301

Ausserfeld: Duscherliacker ?

24296 QF / 21,87 Aren

1850

- Walther, Bernhard, Fläschen (230)

1851

Erbabtretung der Witwe des Bernhard Walther, Samuels, Anna Häfliger von OE und Teilung mit dem Schwager Jakob Boßard von Kölliken 21./23.5.1851

→1. Walther, Anna oo **Rudolf Häfliger, alt Schulgutspfleger**

2. Walther, Maria oo Jakob Bossard, von Kölliken, Übernehmer

1875

Erben des Häfliger, Rudolf, alt Schulgutspfleger

→Häfliger, Rudolf

Plan 9 / 303

Ausserfeld Acker
39757 QF / 34,19102 Aren

1846

Teils von den Brüdern Rudolf und Jakob Haberstich,
Kartenmakers und teils von seinem Vater
→ Lindegger, Jakob, Krämer

1850

Lindegger, Jakob, Gemeinderat

1866

Lindegger, Jakob, Krämer + 21.4.1861 oo Bär, Maria + 21.3.1866
→ 1 Lindegger, Ludwig, Lehrer, Sohn
2 Lindegger, Samue, Krämer, Sohn

Plan 9 / 305

Ausserfeld Acker

17753 QF / 15,98 Aren

1850

- Walther, Bernhard, Fläschen (230)

1851

Erbabtretung der Witwe des Bernhard Walther, Samuels, Anna Häfliger von OE und Teilung mit dem Schwager Jakob Boßard von Kölliken 21./23.5.1851

- 1. Walther, Anna oo **Rudolf Häfliger, alt Schulgutspfleger**
2. Walther, Maria oo Jakob Bossard, von Kölliken, Übernehmer

1875

Erben des Häfliger, Rudolf, alt Schulgutspfleger

→Häfliger, Rudolf

Plan 9 / 307

alte Bernstrasse

Plan 9 / 309

Ausserfeld Breitacker
38595 QF / 34,74 Aren

1850

- Häfliger, Rudolf, alt Schulgutspfleger

1875

Erben des Häfliger, Rudolf, alt Schulgutspfleger
→ Häfliger, Rudolf (Sohn)

Plan 9 / 310

Awander

Plan 9 / 312

Ausserfeld Acker
31691 QF / 28,52 Aren

1849

Erbfolge von der verstorbenen Mutter Elisabeth Kyburz oo
Haberstich von OE. Erbauskaufsvertrag mit ihren Schwestern
vom 13.8./3.9.1849 ;04.03.1850

→Haberstich, Gebrüder, Danielenjakobs, am Holz (040)

1850

- Haberstich, Gebrüder, Danielenjakobs, am Holz (040)

1873

1 Haberstich, Samuel, Gebrüder von OE, Lehrer in Aarau und
Haberstich, Rudolf und Jakob, Danielen von OE

→Haberstich, Bernhard, alt Gmdrat von OE

Plan 9 / 314

Ausserfeld / Awander

21792 QF / 21,32112 Aren (0,5 Jucharten)

1841 Steigerung

Kaufsvertrag von Daniel Rei in OE

→ Thut, Samuel, Tierarzt von OE

1850

- Thut, Samuel, Tierarzt von OE

1863

Thut, Samuel, Tierarzt von OE

→ Thut, Samuel, Sohn, Grundstücke zum unbedingten Eigentum

1865

Thut, Samuel, Samuels, Tierarzts von OE

→ Holliger, Samuel, Mechaniker von OE

Plan 9 / 315

Brönner/Acker

31150 QF /26,789 Aren

1847

Teilungsvertrag

1863

Walther, Daniel, Wirt zum Bad

Plan 9 / 317

Ausserfeld

28968 QF / 24,91248 Aren

1845

Samuel Walther, Heirechen

→ Suter, Samuel, Zimmermann, im Holz

1850

- Suter, Samuel, Zimmermann, im Holz

1863

Suter, Samuel, Zimmermann, Erben von OE (190)

→ Kiburz, Rudolf, Dochtenfabrikant von OE

Plan 9 / 318 a

Awander

19802 QF / 17,02972 Aren

Plan 9 / 319

Brönner

20884 QF / 18,8 Aren

1841

Durch Teilung mit der Witwe seines verstorbenen Bruders

Daniel Käser von Oberflachs in OE.

→ Johannes Käser.

1850

- Käser, Johannes von Oberflachs in OE (074)

1860

Amsler, Elisabeth, Wittwe oo Käser, Johannes von Oberflachs +
in OE (74)

1865

Amsler, Elisabeth oo Käser, Johannes von Oberflachs in OE

Witwe

→ Lindegger, oo Knoblauch, Witwe von OE

1877

Lindegger, Anna Maria oo Knoblauch, Jakob, Witwe von OE

→ Knoblauch, Rudolf, Sohn der Verkäuferin von OE

Plan 10

Ausserfeld

Grabermatt / Luzernstrasse

Plan 10/321

Gabermatt; an der Luzernstrasse + Kiesgrube
4 Jucharten 3698 QF / 140,78028 Aren

1850

- Kyburz, Kaspar, Georgs

1852

Kyburz, Kaspar, Georgs

→Kyburz, Kaspar, Kaspars Georgs

Plan 10/322

Ausserfeld/Altacker

13680 QF / 12,31

1848

Witwe Haberstich, Schreiner und durch Teilung Daniel Haberstich, Gürtler untere Hälfte) und Johann Haberstich, Gmdschreiber obere Hälfte (28471 QF) Steigerung 28.12.1848

1850

- Haberstich, Rudolf, Nagler, Oberentfelden (022)

1853

Hegnauer, Johannes in Oberentfelden; (063)

→Haberstich, Rudolf, Nagler (022)

1857

Haberstich, Rudolf, Nagler, Oberentfelden (022 1857)

→Bodmer, Jakob, Harzers, jünger, in Oberentfelden

1868

Haberstich, Johann, Notar, sel. die Söhne und Erben * 1789

→Haberstich, Jakob, Schuster von OE

Plan 10/323

Ausserfeld / Luzernstrasse

45169 QF / 38,84534 Aren

1844

Lüscher, Jakob, Jakobs

→ Stirnemann, Samuel zum Engel in OE (184)

1850

- Stirnemann, Samuel zum Engel in OE (184)

1855

Stirnemann, Samuel zum Engel in OE (184)

→ Häfliger, Samuel, Pfister (253)

1857

Häfliger, Samuel, Pfister (253)

→ Kyburz, Rudolf, Dochtenfabrikant (094)

1870

Kyburz, Rudolf, Dochtenfabrikant (094)

→ Knoblauch, Jakob, Ginsmüller von OE

Plan 10/325

Acker an der Luzernstrasse

58717 QF / 52,85 Aren

25844 QF von (045)

6773 QF von Kyburz, Kaspar, Kaspars 1855

1850

- Haberstich, Bernhard, Schuster (045)

1851

Haberstich, Bernhard, Schuster (045)

→Haberstich, Rudolf, Schmied

1871

1 Stucki, Elisabeth, Witwe sel. , des Haberstich , Rudolf,
Schmied

→Knoblauch, Jakob, Gipsmüller von und zu OE

Plan 10/326

Acker an der Luzernstrasse und Kiesgrube
3 Jucharten 13253 QF

1850

- Kyburz, Kaspar, Georgs

1852

Kyburz, Kaspar, Georgs

→Kyburz, Kaspar, Kaspars Georgs

1853

Kiburz, Kaspar, Kaspers (Hauptschuldner)

Plan 10/329

Ackerland im Dorf

44402 QF / 38,18572 Are

1836

- Georg Häfliger, alt Statthalters von OE

1850

- Kyburz, Samuel, alt Kirchmeiers

1862

Kyburz, Samuel, alt Kirchmeiers OE

→Zehnder, Jakob, Gmdrat von Holziken (Schwiegersohn)

Plan 10/330

Engsthalweg oben im Dorf
22480 QF / 19,3328 Are

1850

Lüscher, Daniel, Schlosser Kaufsvertrag vom 23.5.1850

→ Haberstich, Johann, Vater, Notar

1850

- Haberstich, Johann, Notar

1862

Haberstich, Johann, Vater, Notar

→ Zehnder, Jakob gew. Mitglied des Gmdrates von Holziken in
OE

Plan 10/334

Bergstrasse 28 Baumgarten

2 Jucharten 33772 QF / 97,84392 Aren

1825

- Kinder des Rudolf Kyburz, alt Kirchmeiers vom 20.5.1825

1850

- Kyburz, Samuel, alt Kirchmeiers

1862

Kyburz, Samuel, alt Kirchmeiers OE

→Zehnder, Jakob, Gmdrat von Holziken (Schwiegersohn)

Plan 10/337

Zelgli an der Luzernstrasse, Kiesgrube, oben am Wohnhaus
46413 QF / 39,91518 Aren

1850

- Kyburz, Kaspar, Georgs

1852

Kyburz, Kaspar, Georgs

→Kyburz, Kaspar, Sohn, Kaspars Georgs

(Vater: Kaufvertrag Kaspar Kiburz, Georgs vom 10.5./20.09.1852)

1856

Kyburz, Rudolf, Sattler, landesabwesend

→Kyburz, Caspar, Kaspars, Georgs, landesabwesend (ledig)

1861

Kyburz, Kaspar, Kaspars, Georgs, früher von OE, nunmehr
amerikanischer Bürger und in Pekin Illinois Nordamerika

→Kyburz, Jakob, Kaspars, Mattenmelchers, Schwager des
Verkäufers

Plan 10/338

Zelgli, Ob dem Dorf

24885 QF / 21,4011 Aren (=0,5 Jucharten)

1805

- Kyburz, Jakob Gemeinderat

1841

Jakob Kiburz, Mittlern, Kaspars von OE 31.7.1837/7.5.1841 (98)

→Haberstich, Jakob, Kartenmacher, jünger (034)

1854

Haberstich, Jakob, Kartonmacher 034

→Haberstich, Johannes, Schuster; 046

1862

Haberstich, Johann, Schuhmacher

→Schulé-Cuendet, Louis, Fabrikant

1863

Schulé-Cuendet, Louis, Fabrikant von OE

→Kyburz, Jakob, Mattenmelchers von OE

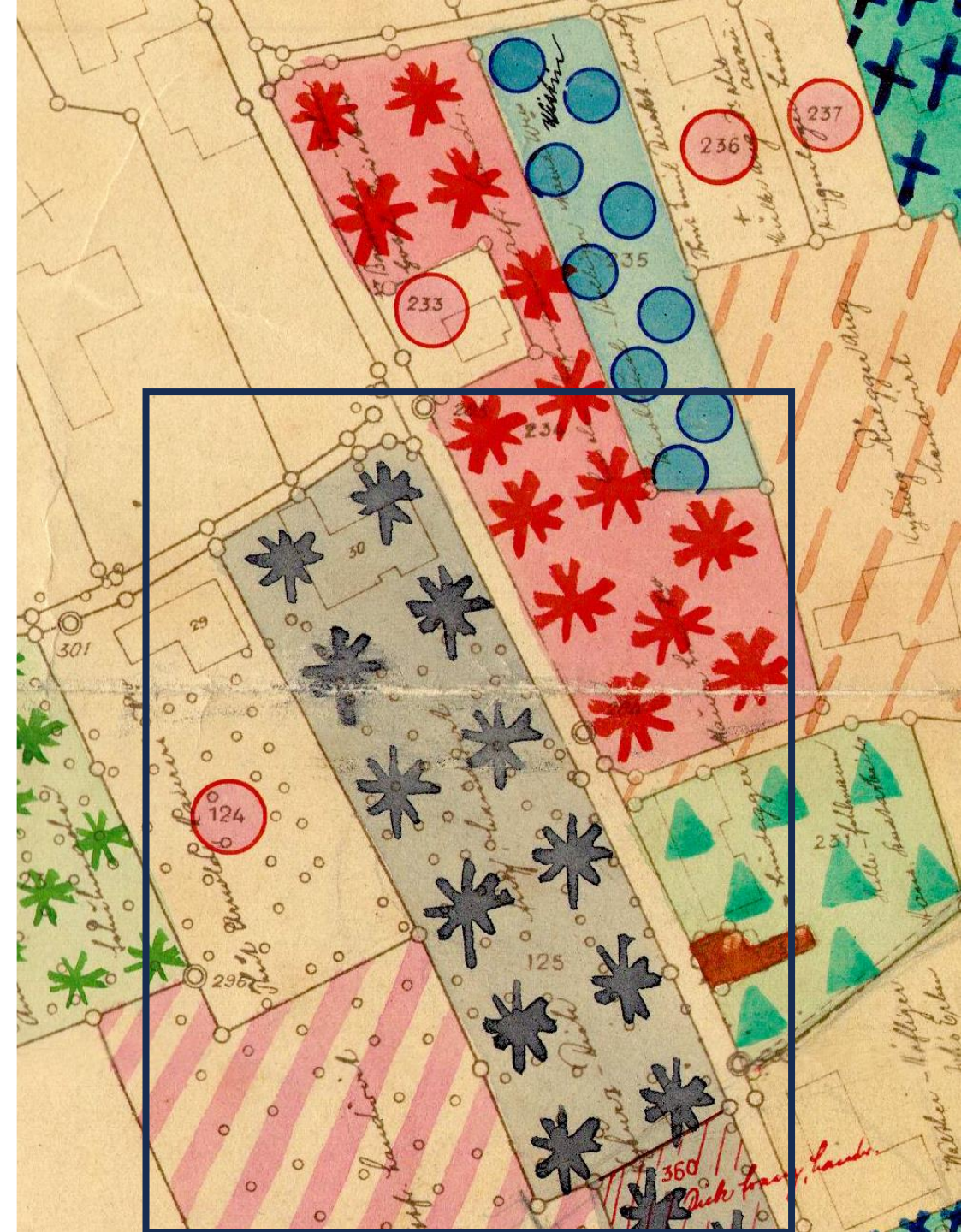
Plan 10/342_1

Bergstrasse / Schustergässli (Ballenberg)
35000 QF / 30,1 Aren (=1 Jucharte)

Plan 1928 Grundstück 125:
Kyburz-Dick, Adolf, Landwirt

1799

Flächen Quadratfuss	
Einerseits: Norden Dorfgrasse	Anderseits Süden Kaspar und Rudolf Kyburz
Eihin, nidsich Westen: Gässli	Aushin, obsich Osten Kyburz, Rudolf



Plan 10/342_2

Bergstrasse / Schustergässli (Ballenberg)
35000 QF / 30,1 Aren (=1 Jucharte)

1799

Rudolf Walter, Kantons Richter, Bernhard Häffli, Municipal Rath, Johannes Walter, Krämer, Rudolf Walter, Heirechens, der für sich und für Samuel Schmied,

→ Rudolf Lindeggers sel. Witwe von Oberentfelden

1805/1809

- Lindegger, Rudolf Witwe
- Lindegger, Rudolf (1739- + 1787), sel. Witwe (1747-+ 1820)

1810

Lindegger, Rudolf sel., Erbverkäufer

→ Lindegger, Kaspar, Sohn, Erbauskäufer

1820

Lindegger, Kaspar, alt Sekelmeister von OE (Hauptschuldner) oo Anna Kyburz

- Lindegger, Jakob, sel. Wittwe Magdalena Steiger von OE am 23.11.1820 +

1845

Nachlass seiner Eltern Kaspar Lindegger, alt Sekelmeister von OE oo Anna Kyburz. Und Teilung mit seinem Bruder Jakob Lindegger, Fuhrmann

1850

Lindegger, Georg, Fuhrmann

1856

- Lindegger, Georg, alt Sekelmeisters Pfandverschreibung zu Gunsten seiner Kinder erster Ehe

1861

- Lindegger, Hans Georg, Fuhrmann (Hauptschuldner)

1866

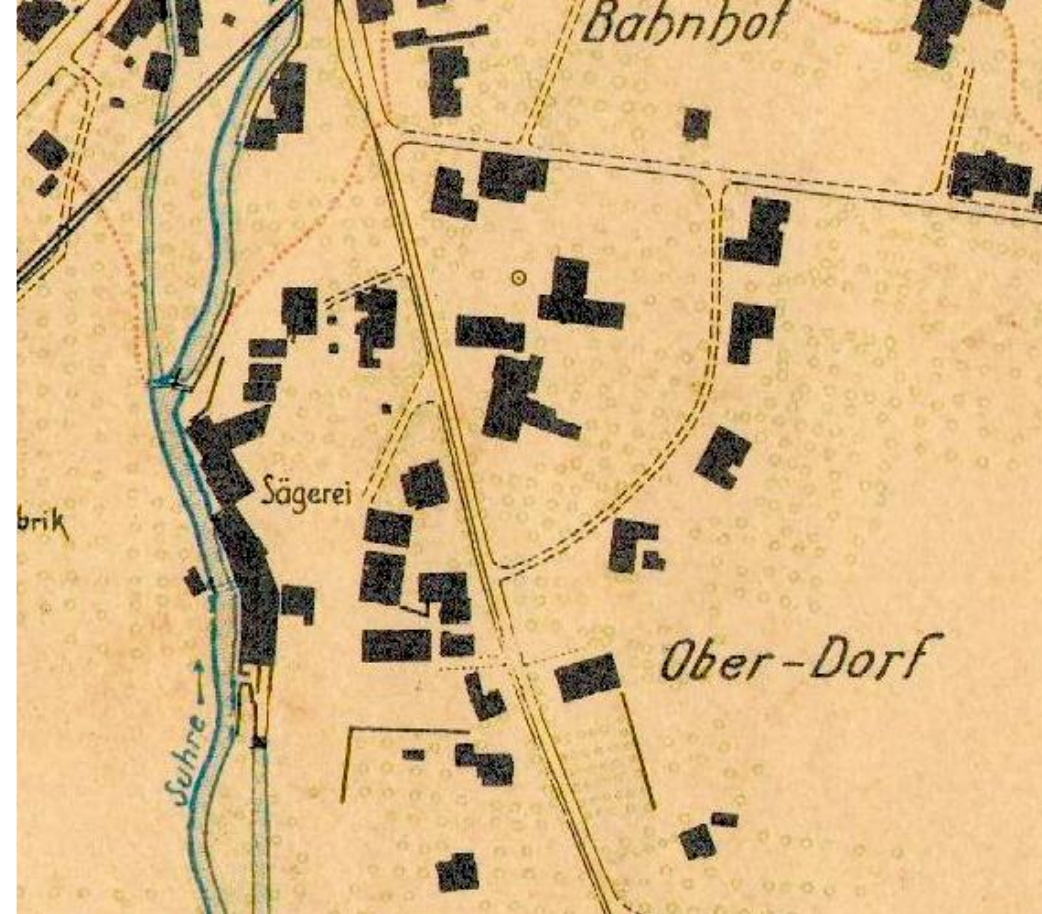
Lindegger, Georg, Fuhrmann + OE.

→ Lindegger, Gottfried, Georgs von OE (7. Kind)

Plan 10/344

Muhenstrasse 26
31428 QF / 28,28 Aren

- 1848**
Ehefrau des sel. Haberstich, Samuel, Schreiner von OE
→Haberstich, Johannes, Schuhmacher sel.
- 1850**
• Haberstich, Johannes, Schuster
- 1861**
• Haberstich, Johannes, Schuster oo Haberstich, Anna Maria
- 1882**
Haberstich, Johannes, Schuhmacher sel.
→Bodmer, Jakob, Gmdrat von OE



Plan 1928 / Haus 26
Rückbau mit Zivilschutz, 4.11.1977

Plan 10/350

Bergstrasse 17 (VN 0063)
46203 QF / 41,58 Aren

1850

- Kiburz, Hans Rudolf, alt Kirchmeiers (88)

1876

Kyburz, Rudof, Rudolfs alt Kirchmeiers von OE. Die Erben
→Kyburz, Jacob, Gmdrat oo Kyburz, Verena

1911

Kyburz, Jakob, alt Polizeikommandant von und in
Oberentfelden
→Kyburz-Rüegger, August, Landwirt von und in Oberentfelden

Plan 10/351

Bergstrasse 19

15604 QF / 14,04 Aren

1928: Plan 13 Grundstück 377 Gebäude: 0062

1824

Tausch mit Kaspar Lindegger, Sekelmeister

→ Haberstich, Jakob, Gürtler von OE

1850

• Haberstich, Jakob, Gürtler, Vater

1855

Haberstich, Jacob, Gürtler, Vater (Hauptschuldner)

1862

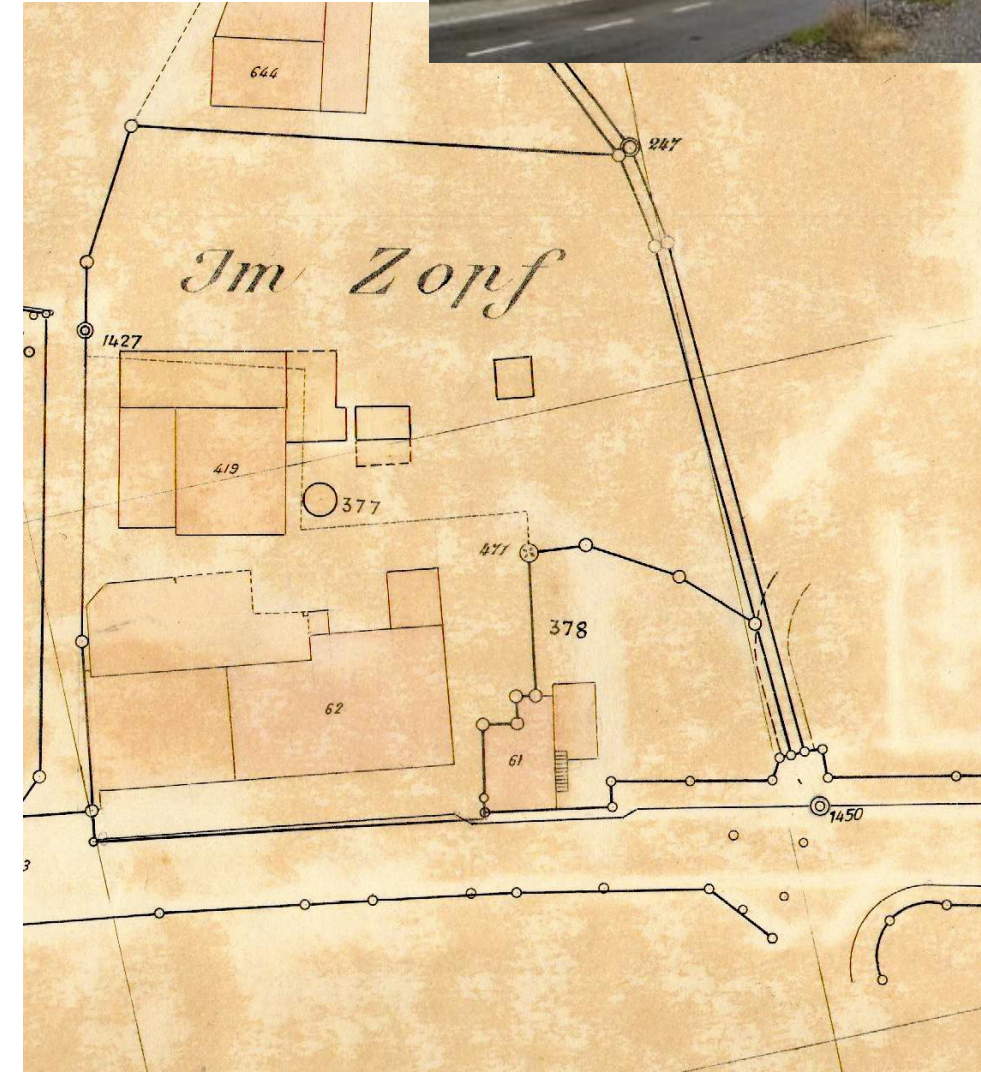
Haberstich, Jacob, Gürtler, Vater (Hauptschuldner)

1872

Haberstich, Jacob, Gürtler (Hauptschuldner)

1875

Haberstich, Jakob, Gürtler von OE oo Hunziker, Verena
(Frauengutsversicherung)



Plan 10/354

Bergstrasse 27
(0059/Parzelle 361)

1855

Berner Jakob, Dachdecker von Unterkulm, 24000 QF, Grundstück Nr. 354 Plan 10 Baumgarten bei Haus 38 , Handänderung 1855 an Seite 265 (Seite 004).

1855:

Wohnhaus mit Scheune;
13.209/Kauf Nr. 12 um £ 1950/Verkäufer: Samuel Kiburz, Blattmacher von OE,
Samuel Berner, Metzger von Kulm in OE, und Johannes Hegnauer von Seenegen
in OE/Käufer: Jakob Berner, Dachdecker von Kulm in OE//Nr. 38 um £ 1400.—
/Strohdachhaus mit Scheune/1.5.1851//

1857

Kiburz, Daniel, Zimmermanns Ehefrau Grundstück 354 Plan 10. Baumgarten beim
Haus 45 . 24000 QF. erworben 1855 von Seite 004 und Baumgarten Grundstück
355 A Plan 10. 32959 QF. erworben 1857 Seite 22 (Seite 265)

Plan 10/355 e

Bündte

2313 QF / 198918 Aren

1837

Rudolf und Daniel Haberstich, Naglers vom Vater +

1857

Haberstich, Rudolf, Nagler; 022

Kiburz, Hans Rudolf, alt Kirchmeiers (88)

Plan 10/357

Zwischen den Gassen

14353 QF / 12,34538 Aren (0,25 Jucharten)

1805

- Kyburz, Rudolf Kirchmeier

1850

- Kiburz, Hans Rudolf, alt Kirchmeiers (88)

1911

Kyburz, Jakob, alt Polizeikommandant von und in Oberentfelden

→Kyburz-Rüegger, August, Landwirt von und in Oberentfelden

Plan 10/359

Zwischen den Gassen

19336 QF / Aren
(17127; 2215 QF Bünthen) / 15,41 Aren

1827

Barbara Lüscher geb. Hofmann

1837

Daniel Haberstich, Weber und den Erben des Rudolf Haberstich, Nagler

1850

Haberstich, Jakob, Gürtler, Vater

1855

Haberstich, Jakob, Gürtler, Vater

1862

Haberstich, Jakob, Gürtler

1872

Haberstich, Jakob, Gürtler, Vater