

Kirchfeldweg 13

Kirchfeldweg 13

Haus Fischer



Haus Fischer hinter dem Bahnhof, vor 1931.

Theil gewikeltes, zweistöckiges Haus samt Scheunwerk, mit Tränkeller und Ziegeldach
Neubau 1932

1824

Lüscher, Jakob, Sämis (1789-1834)

Haus von 1824-1840

1824 neu gebaut

1828 Ein zum Theil gemauertes, zum Theil gewikeltes, zweistöckiges Haus samt Scheuerwerk, mit Tränkeller und Ziegeldach

1837 wohnen im Haus

Lüscher, Verena; Anna Barbara;

Walther, Samuel und Matter, Jakob, Sara, Jakob

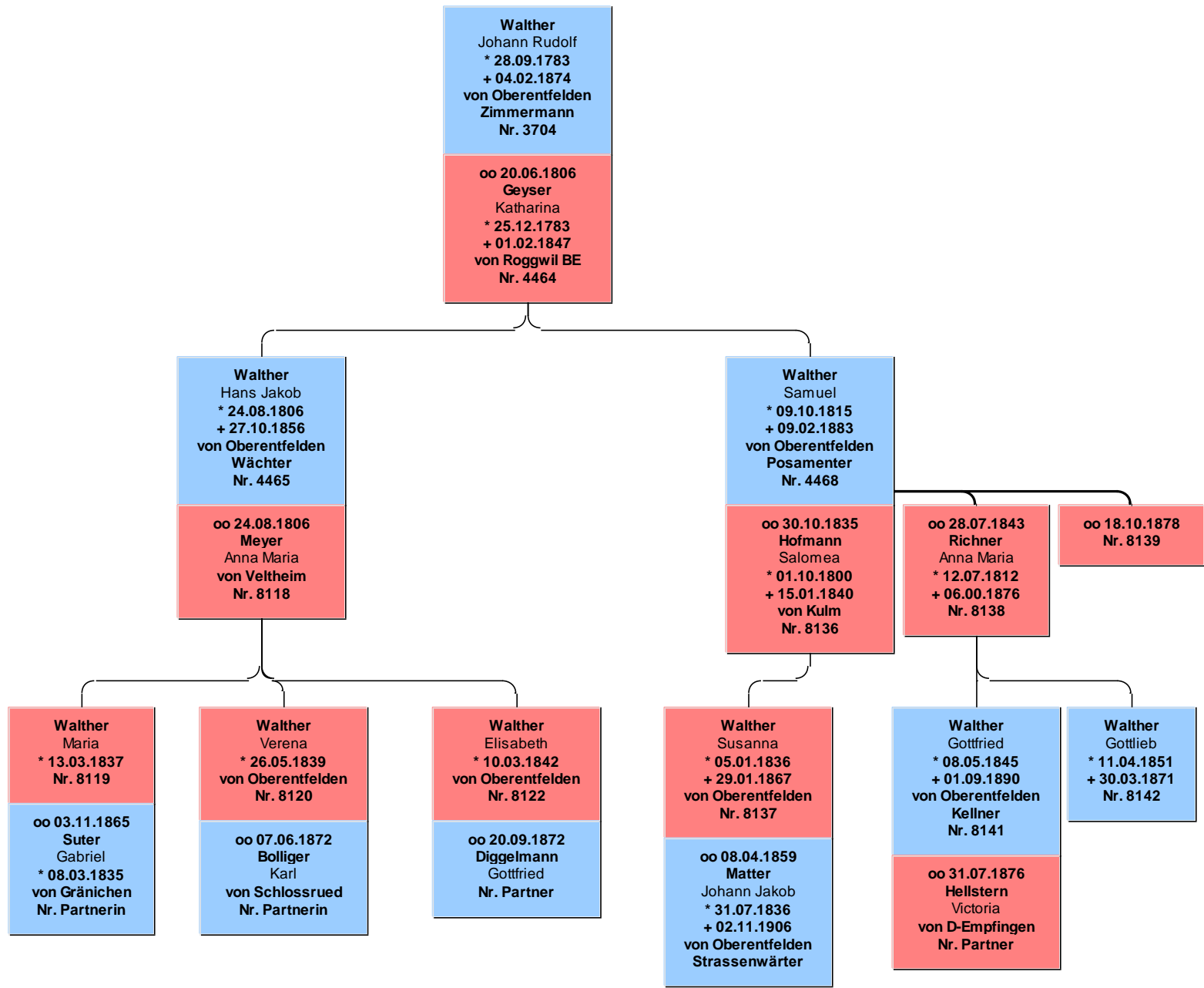
21.6.1840

Lüscher, Barbara, Jakobs
verkauft

11.06.1840

Haus, Kraut- und Baumgarten [1829: 0098; Kirchfeldeg 13]
Verkauft an: Walther, Jakob, Wächter und Walther, Samuel.
Posamenter, Gebrüder

Mit seinem Bruder Jacob Walther, gew. Polizeidiener von OE
von Barbara Lüscher, Jacobs von OE. Kaufsvertrag
6.3./21.6.1840



1850 wohnen im Haus

Walther, Jakob, Wächter und sein Bruder Walther, Samuel

VZ1850: Walther, Jakob * 1806 Polizeidiener und Grundeigentümer oo Walther, Anna Maria * 1813, Walther, Maria * 1837, Walther, Verena * 1839, Walther Elisabeth * 1842. Familie von OE (Nr. 280 - 284)

VZ1850: Walther, Samuel * 1815 Posamenter oo Walther, Marie * 1812, Walther, Susanna * 1836, Walther, Gottfried * 1845. alle aus OE. (Nr. 285 - 288)

Samuel Walther, Posamenter: Anscheinend 1855 nur Teil B, 1865 dann beide Teile

11.09.1857

Walther, Jakob, Polizeidiener, +

*Die Kinder: Walther, Maria; Walther, Verena: Walther,
Elisabeth (minderjährig)*

1 Frau xxx des Erblassers Anna Maria Walther-Meyer

*Wohnhaus, zweistöckig, zum Teil gemauert mit
Ziegeldach, die untere Hälfte [1855: 112 A]*

→Walther, Samuel, Posamentier

28.08.1876

Walther, Samuel, Posamenter von OE
→Walther, Gottfried, der Sohn von OE

*Wohnhaus mit zwei Wohnungen, Scheune, Stall und
Anbau von Stein, Ring und Holz mit Tremkeller unter
Ziegeldach*

1877 Zuwachs wegen Verbesserung

28.07.1879

Walther-Hellstern Gottfried,

Samuels von OE, Wirt in Olten

→ Walther, Samuel, Posamenter,

Vater des Verkäufers

Wohnhaus [1875: 0126] mit 2 Wohnungen. samt Bescheuerung und
Anbau von Stein, Ring und Holz. Mit Tremkeller unter Ziegeldach

Käufer

Haberstich, Jakob, Johannesen, Zimmermann von OE

29.10.1883

Erben des sel. Walther, Samuel, Posamenter

- 1 Die Kinder der Tochter erster Ehe Walther, Susanna oo

Matter, Jakob, Joggelis von OE

1 Matter, Maria Lydia

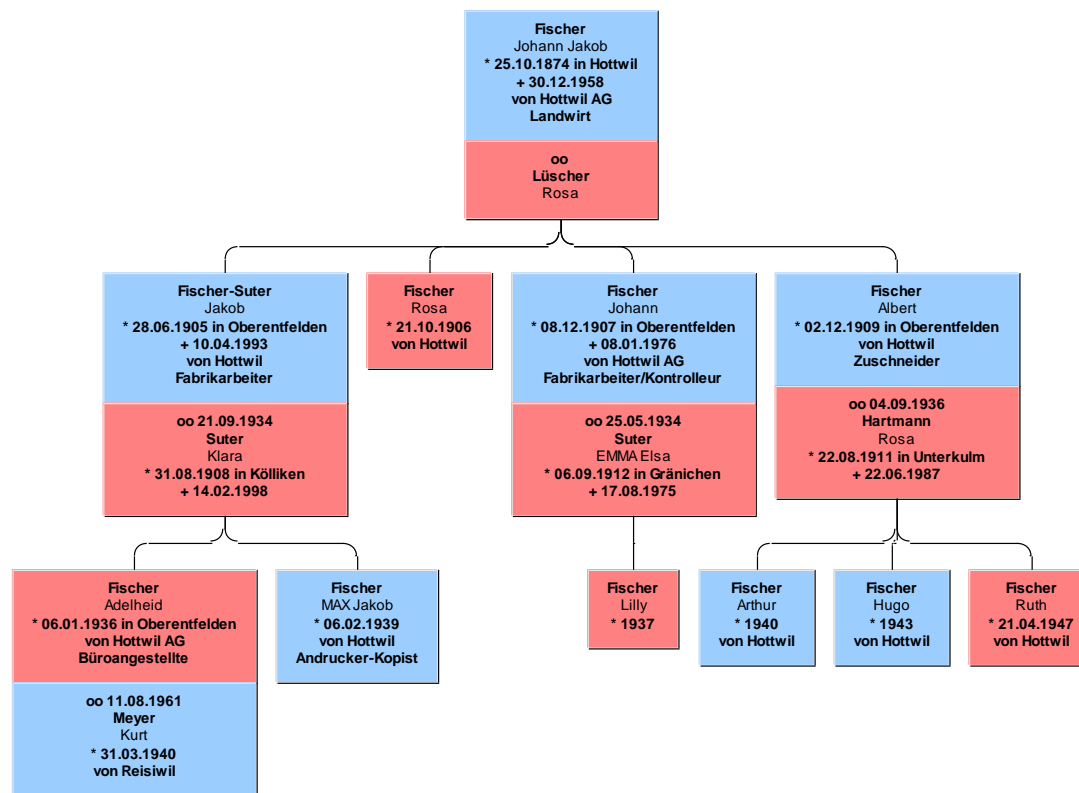
2 Matter, Samuel

- 2 Walther-Hellstein, Gottfried von OE, vergeldtagt

Käufer

Haberstich, Jakob, des Johannes, Zimmermann

Nachkommen von
Johann Jakob Fischer (25.10.1874-30.12.1958), Einwohnerkontrolle 0080; 1073 [9872]
erstellt am 14.11.2023 mit Ahnenforscher



23.05./29.10.1883

Erben des Walther, Samuel, Posamenter von OE

→ Haberstich, Jakob, des Johannes, Zimmermann

03.04.1905 → 1939

- Haberstich, Jakob, Wegknecht von OE
- → Fischer, Johann Jakob, von und in Hottwil
- Fischer, Johann Jakob, * 1874 Landwirt von Hottwil in Oberentfelden
- Gebäudeplatz, Baumgarten Hinter dem Bahnhof
Plan 14 Parzelle 403
- 9 a, dann 8.71 a

1932

- Haus wird neu gebaut

1939 -

- Fischer, Albert * 1909, Jakobs, Fabrikarbeiter von Hottwil in Oberentfelden

1957 - 1978

- Fischer-Hartmann, Albert, Kirchfeldweg 13
- 26.07.1978 Wohnhaus, Scheune, Garagen Kirchfeldweg 13
- 05.06.1957 Schätzung {Fabrikarbeiter}