

Muhenstrasse 4

1860 -

Kyburz: erste Besitzer bzw. Erbauer

- Kiburz, Heinrich, Schuhmacher. **Baumgarten** beim Haus 53 Grundstück 631 Plan 18. 8085 QF. Erworben 1859 von Seite 85 (Seite 269)
- Kiburz, Johannes, Weibel. Grundstück 631 Plan 18 beim Haus. 8085 QF keine Hausnummer . Erworben von Seite 269 (Seite 85) [1787-1859]

Erbaut 1860

- Das Haus wurde **1860** von Heinrich Kyburz (1822-1869) dem Schuhmacher und Waldkassier erbaut. Später übernahm es der Weibel Johannes Kyburz.

1875 - 1892

- 1875: Wohnhaus mit 2 Wohnungen, Magazin und Anbau mit Arbeitssälen von Stein und Holz, 2stöckig mit Tränkeller. Schätzung Fr. 13'000
- 1886 Zuwachs wegen neuem Anbau und Maschinen Gebäude , 1 Dampfmaschine, 1 Reservoir, 1 Transmission mit Rohrleitung. Wert + 4300
- 1890 ganzer Ausbau s.o.und Schopfanbau . Wert + 6100
- 1892 Vergrößerung Hauptgebäude. Wert + 5800

Korkfabrik Vogel-Thut

Familie Thut: http://www.oberentfeldenmuseum.ch/_downloads/Thut.pdf

- Kurz besass das Haus Theodor Thut, Baumeister und Wirt im Engel. Er war eines der Kinder von Doktor Thut. Seine Schwester Hanna (1846-1905) heiratete 1870 Adolf Vogel von Kölliken. Mit diesem hatte sie sechs Kinder von denen zwei als Kinder starben. Adolf richtete in diesem Haus eine Korkfabrik ein. 1898 erteilt er seinem Sohn Bruno die Prokura.

Othmar Rychner * 1896

- Als Adolf Vogel im August 1919 starb gingen Haus und Fabrik an den Enkel Kaufmann Othmar Rychner, * 1896 den Sohn des Arztes Othmar Rychner. Bereits 1920 ? zog dieser weg von Oberentfelden.

Inventar Adolf Vogel + 1919

- **Erben**

- Frau Dr. Gertrud Rychner-Vogel, Witwe des verstorbenen Dr. med. Othmar Rychner, Arzt in Oberentfelden
- Bruno Vogel-Bertschinger, Kaufmann in Zürich
- Emil Vogel-Henz, Fabrikant in Aarau
- Hanna Senn, geb. Vogel Hoteldirektors in Bad Schinznach
- C 321.1 /011

Inventar Adolf Vogel + 1919

- GB Nr. 439 1.99 aren Gebäudeplatz, Laube und Schopf Nr. 65 33'000 Fr.
- Wohnhaus, Korkfabrik, Anbau, Laube und Schopf
-
- Weitere Grundstücke Haus 25 und 26 b

Inventar Adolf Vogel + 1919

- Maschinen
- Dezimalwaage
- Korbflasche
- Trockenhördli 18
- Schleifstein
- Würfelmaschine
- 2 Standen
- Streifenmaschine
- Hobelbank
- 2 Körbe
- Motor elektr. Mit Transmission
- Korkabfälle 1600 kg
- Brikett

Brikett

1 Brennmaschine

1 Abschneidmaschine

6 Korkmaschinen

1 Tragofen, eisern

1 Waage

u.s.w.

2 Betten, 1 Kanaper, 1 Stuhl, 1 Waschtisch, 1
Tisch, 1 Spiegel, Oelgemälde

Räume

Schlafzimmer, Erdgeschoss

Wohnzimmer

Speisezimmer

Schlafzimmer

Im Schlafzimmer

Im Gang

In der Küche

Im südl. Schlafzimmer

Im Schopf

Im Gartenhaus

Im Bureau

Im Keller

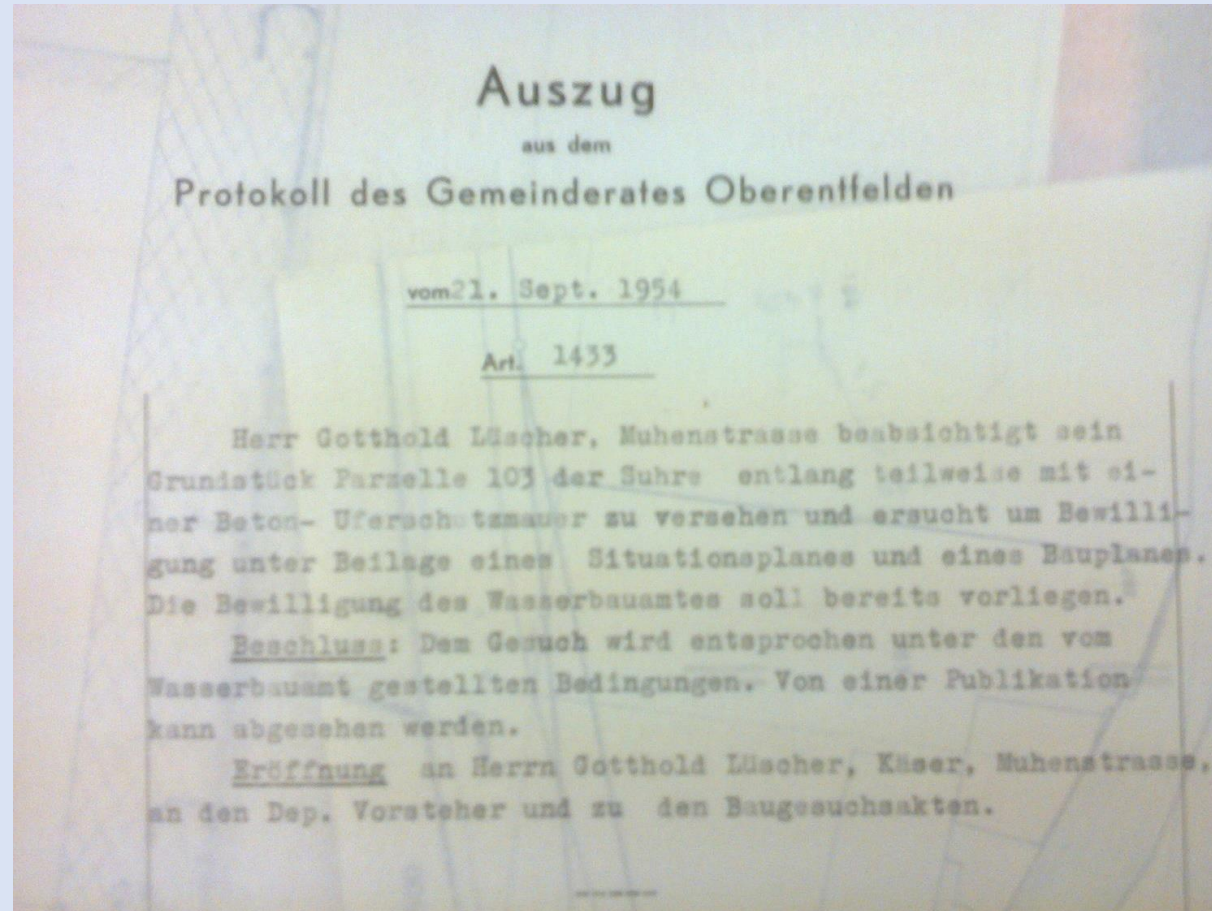
Im Laubenzimmer

Vermögen total 137'236.10

Gotthold Lüscher, Käser

- Rychner verkaufte die Liegenschaft dann an den Käser Gotthold Lüscher. Dieser errichtet 1954 der Suhre entlang eine Uferschutzmauer.

Gotthold Lüscher, Käser 1954



Gotthold Lüscher, Käser

- Lüscher, Gotthold, Gottliebs, Käser von Muhen in Oberentfelden
- 1931-1954 Blatt 3 Parzelle 103 15 a 16 m² Abgang 1940 II 117.1
- Gebäudeplatz, Garten, Baumgarten im Dorf
- Wohnhaus, Korkfabrik, Anbau, Laube und Schopf (Seite I 201)

1960-1987

- 22.08.1960 Wohnhaus mit Anbauten, Dorf (Steigende Versicherung)
- 15.04.1964 + Lina Lüscher-Schlatter, 76. Lebensjahr Muhenstrasse
- Erben Lüscher-Schlatter, Gotthold, Käasers, z.Hd. Hans Rudolf Lüscher, Kaufm. Angestellter, Muhenstrasse 04

- 05.05.1971 Wohnhaus, Garage, Versammlungslokal Muhenstrasse 4
- 27.09.1985 Staat Aargau, Aarau
- 24.11.1987 Einwohnergemeinde Oberentfelden
- Mehrfamilienhaus, Laube, Schopf 1852 m³ Baujahr 1860
- Umbau Dachstock 19

Das Gebäude

Muhenstrasse 4



Von Osten
Muhenstrasse



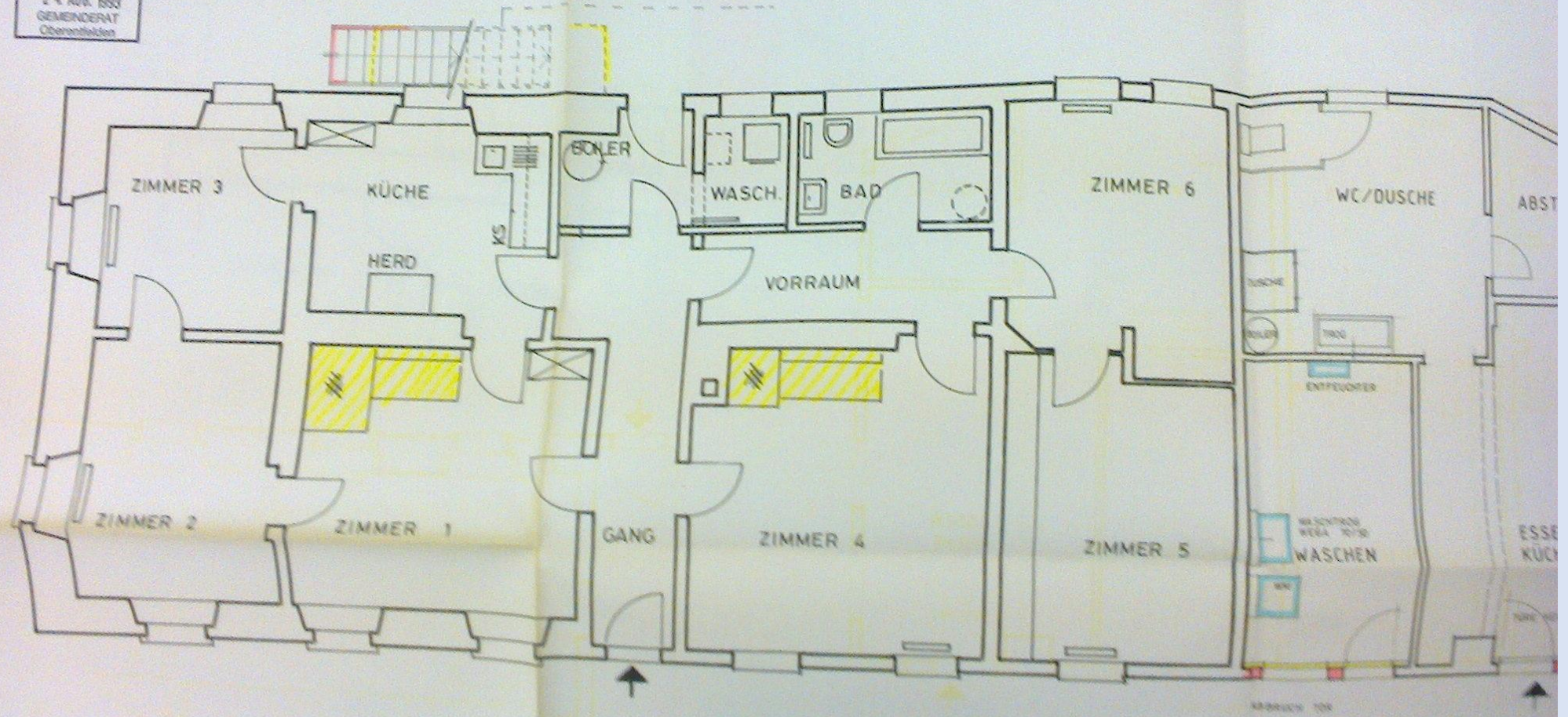
von Osten / Nordseite

Gemeinderat Oberenfelden
Der Gemeindevorstand
Der Gemeindevorstand

6-ZIMMER WOHNUNG

Parterre

Genehmigt:
24. AUG. 1993
GEMEINDERAT
Oberenfelden



von Norden



Von Süden





Aufnahmen von Westen Januar 2022



STRASSE & 5036 OBERENTFELDEN
 ERR: EINWOHNERGEMEINDE OBERENTFELDEN
 5036 OBERENTFELDEN

DAT.	20.08.93	OBJ.	
GR.	60/42		
MST.	1:50	PROJ.	93 255

BAUHERR

Gemeinderat Oberentfelden
 Gemeindevorstand: Der Gemeindevorstand

ARCHITEKT

[Handwritten signature]

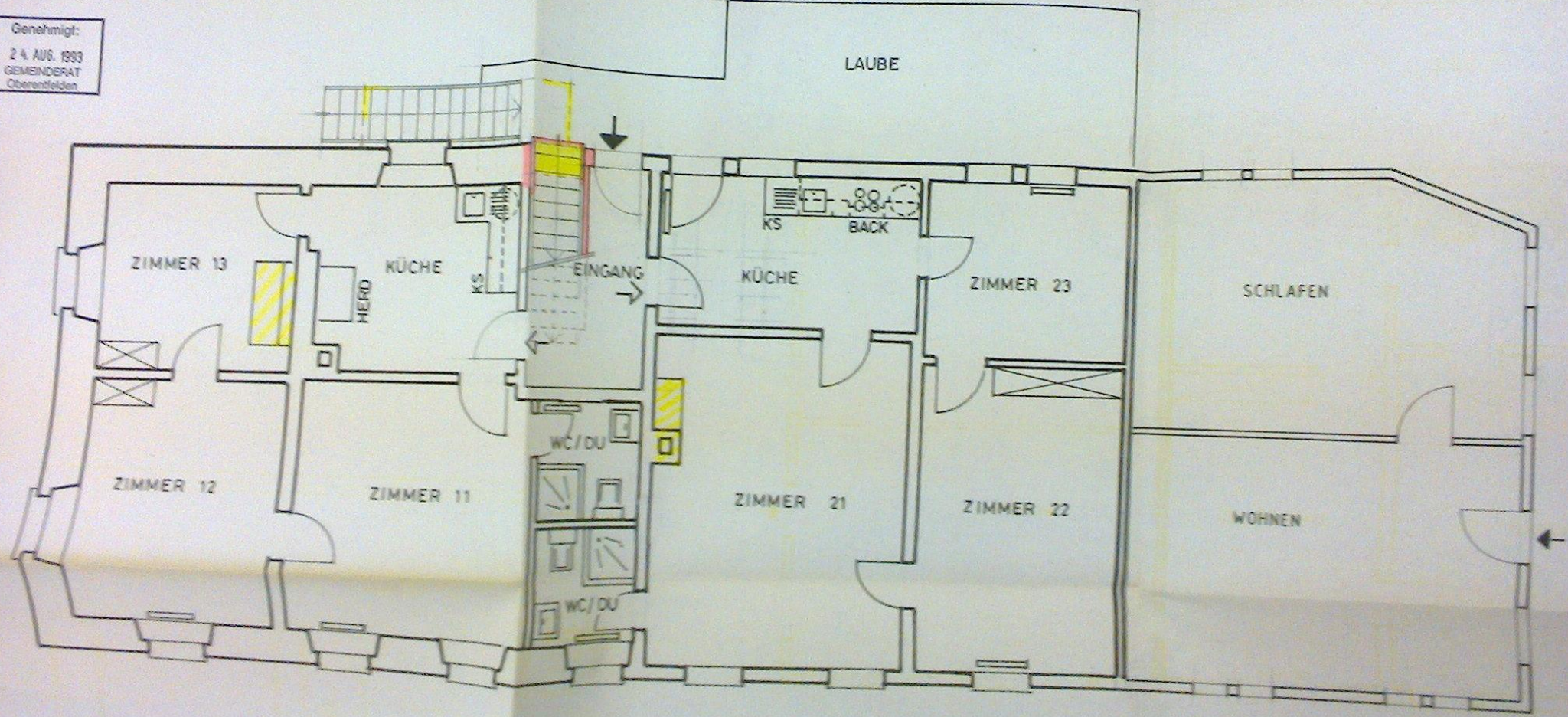
3-ZIMMER WOHNUNGEN

1. Stock

WOHNUNG SÜD

WOHNUNG NORD

Genehmigt:
 24. AUG. 1993
 GEMEINDERAT
 Oberentfelden





Dachgeschoss von Osten

Prof. Janetzki, Architekt HTL, Brunnenweg 28
10200 Oberentföden, 0644 43 00 00

DACHGESCHOSS			
REV. N.1			
DAT. 20.04.11	GR. 11		
WST. 100	PROJ. 10.05		

1

DACHGESCHOSSAUSBAU
KONSTRUKTIVE
MAßSTÄBE 1:50
PFLANZEN: ZWANGSBELEGTE BEFESTIGUNGEN
SIEH BEFESTIGUNGEN

BAUHERR

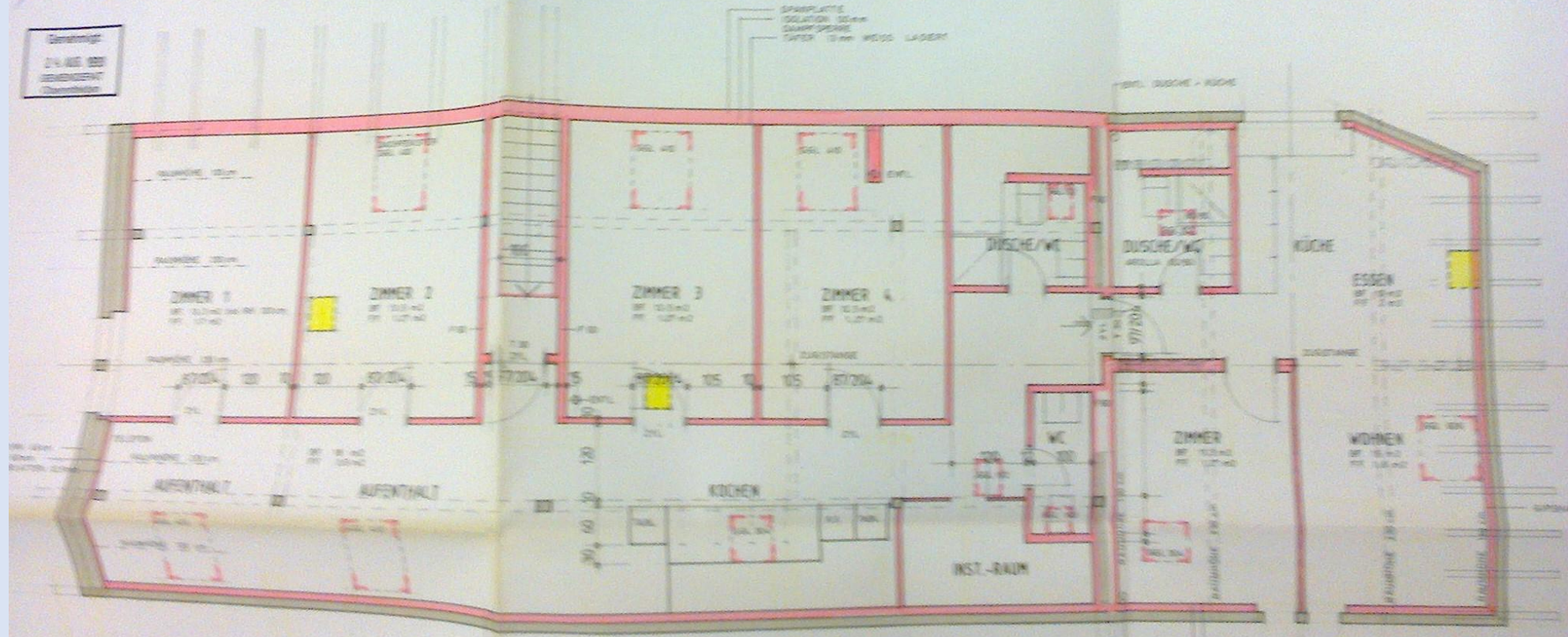
ARCHITEKT
Janetzki

Genehmigung
21.06.11
Bauherr
Janetzki

Genehmigung
21.06.11
Bauherr
Janetzki

SPARKPLATTE
ISOLATION 100mm
DAMPFSPERRE
TYPEN 10mm WEISS LASERT

ENTW. KÜCHE - KÜCHE



VER. EINZELZIMMER

ZWEI-ZIMMERWOHNUNG

Westen



Von Westen





Dachgeschoss von
Westen





