

17.05.1924: Neulandweg 04

Baumann-Lüscher, Gottfried, alt Postangestellter

07.09.1960 (Eintrag 05.11.1969) Nachtrag: Oelfeuerung und Waschautomat

07.09.1960 Schätzung

Baumann-Lüscher, Gottfried, Gottfrieds, Postangestellter von und in OE

1931-1953 Hausplatz und Garten am Holz,

Wohnhaus und Schopf

(Seite I 16)

Baumann, Gottfried, * 1893, Gottfrieds, Postangestellter, von und in Oberentfelden

1916-1931 Hauptplatz i Neuland Zuwachs 1923 260.1

Wohnhaus, Treppenhaus, Schopf

10 a 90 m² (Seite II 168-174)

Baumann-Lüscher, Gottfried

1898-1932 Am Holz

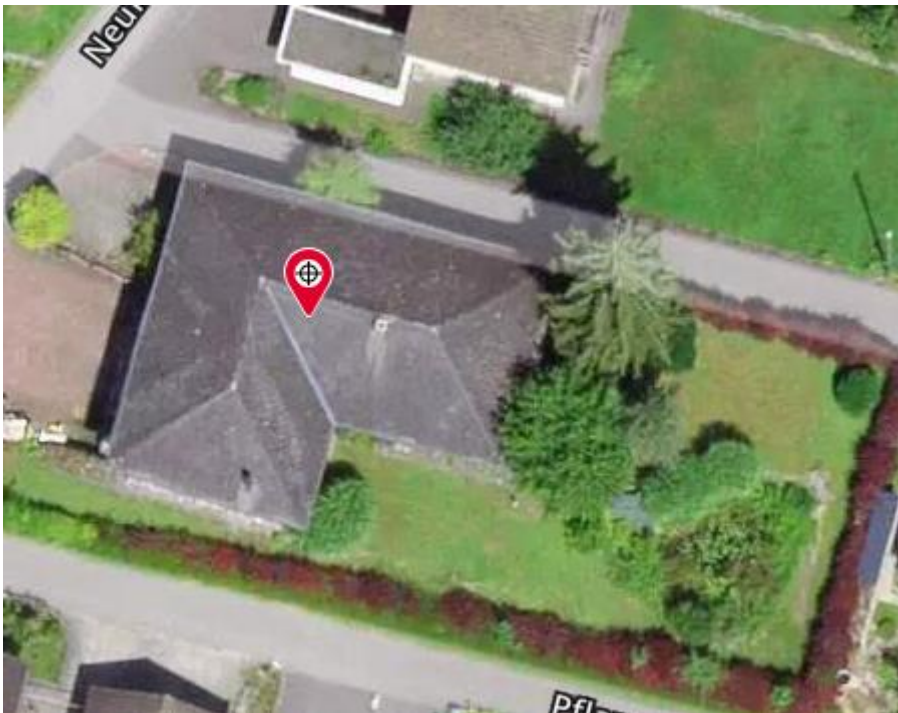
Wohnhaus, Treppenhaus und Schopf, Stein, Rieg, Ziegel

(Seite 148)

321 Neulandweg 9

1903 - : Kyburz, Gottlieb, Zimmermann 1; Haberstich-Erismann, Adolf Fabrikarbeiter 2; Knoblauch-Thut, Emil, Fabrikant 3; Kyburz, Gottfried, Kaspars 4

Plan 1928 (1): Gottfried Kyburz



0300 Neulandweg 13

Bolliger, Jakob * 1891, Jakobs, Fabrikarbeiter von Uerkheim

1916-1931 Hausplatz und Garten J.R. 211 Zuwachs 1918 120.5 [suchen]

Wohnhaus mit Schopf am Holz Zuwachs 1921 180.3

23 a 09 m² (vorher 3.85 a) (Seite II 161)

Schaffner, Hermann, Maurer, von Gränichen

1916-1931 Gebäudeplatz, Gartenland am Holz

Wohnhaus mit Schopf Abgang [suchen]

3 a 85 m² (Seite I 183)

Hunziker, Johannes und Gottfried, Landwirte, aus Kirchleerau in Oberentfelden

1916-1931 Gebäudeplatz und Baumgartenland am Holz

Wohnhaus und Schopf Nr. 300 Zuwachs 1918 153.1 Abgang 1918 368 [suchen]

13 a 85 m² (Seite I 162)



Neulandweg 15 /302

Müller-Wälti, Paul * 1895, Hermann's Mechaniker von Ober-Kulm

+ 4.1.1964: wohnhaft gewesen Neulandweg, im 69. Lebensjahr (Z_64/010)

1931-1954 Gebäudeplatz und Garten im Neuland

Zuwachs 1939 I 85.1

Wohnhaus mit Laube

G.B. 1193 Plan 19 Parzelle 517 4 a 26 m² (Seite III 106.1)

Haberstich, Gottlieb, Maschinists Erben, von und in Oberentfelden

1931-1954 Gebäudeplatz im Neuland, am Holz, Abgang 1939 Seite III 106.1

Wohnhaus mit Laube

Plan 19 Parzelle 517 Fläche 4 a 26 m² (Seite I 85)

Haberstich, Gottlieb, Maschinist Erben, von und in Oberentfelden

1916-1931 Hausplatz im Neuland, Erwerbung F VIII 471

Wohnhaus mit Laube

4 a 24 m² (Seite I 164)

1925: Neulandweg 21 / 382

Kyburz-Suter, Emil, * 1889 Kaspars, Fabrikarbeiter, von und in Oberentfelden

1931-1953 Gebäudeplatz, Ackerland, Holz

Wohnhaus

Plan 19 Parz. 514 8 a 19 m² (Seite 170)

Kyburz, Emil, * 1889, Kaspars, Fabrikarbeiter von und in Oberentfelden

1916-1931 Hausplatz und Ackerland Neuland am Holz J 749

Wohnhaus und Tenn Nr. 382 Zuwachs 1922 1 4

8 a 21 m² (Seite I 59 unten)

Kyburz-Suter, Emil,

1898-1932 (27.02.1925) Am Holz

Wohnhaus und Tenn von Stein und Riegel, Ziegel

(Seite 142)



1922: Neulandweg 23

Holliger-Kull, Oskar, * 1892, Samuels, Schmelzer von und in Oberentfelden

1916-1931 Gebäudeplatz und Garten, Holz

Wohnhaus, Schopf und Tenn Nr. 377 Erwerbung J 695

Zuwachs 1928 188 (Seite I 41)

Winkenbach, Gottlieb, Jakobs * 1891

Winkenbach, Jakobach' Erben von und in Oberentfelden

1916-1931 Gebäudeplatz und Garten im Neuland Zuwachs 1921 1.4. V 270

Wohnhaus, Materialschopf, Tenn Nr. 377 J 695

Zuwachs 1921 1.4 Bereinigung mit GB 1238 Abgang 1926 188.3

5 1 17 m2 (Seite I 151)

Winkenbach, Jakob * 1878, Zimmermann, von und in Oberentfelden

1916-1931 Hausplatz am Holz J 695 Zuwachs 1926 151.1 / Abgang 1928 41.1

Wohnhaus, Materialschopf, Tenn Nr. 377

8 a 40 m2 (Seite I 188)

375 Neulandweg 25

Suter-Sager, Emil, * 1890, Johanns, Fabrikarbeiter von und in Oberentfelden

1931-1954 Hausplatz und Garten Holz

Wohnhaus mit Schopf

Plan 19 Parzelle 509 3 a 95 m2 (Seite II 43)

Suter-Sager, Emil

1898-1932 Neuland

Wohnhaus von Stein und Rieg., Ziegel

26.11,1921

